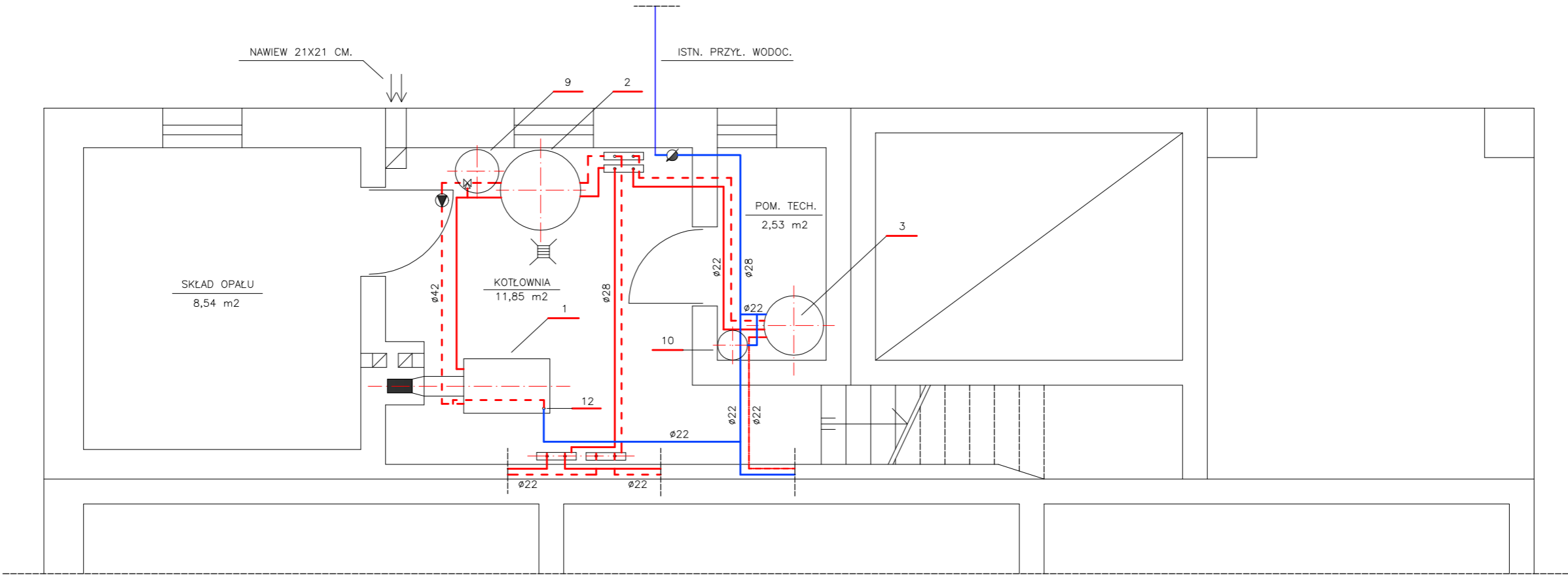


RZUT PIWNIC
SKALA 1:150



Zestawienie urzqdzen :

L.p.	Nazwa	j.m.	ilosc
1	Kocioł na paliwo stałe/zgazujący drewno/ Q=18kW	kpl.	1
2	Bufor c.o. o pojemności 800 dm3	szt.	1
3	Poj. podgrzew. c.w.u. o poj. 200 dm3	szt.	1
4	Pompa kotłowa G=1,2 m3/h, H=2,0 m.	szt.	1
5	Pompa obiegowa c.o. G=0,9 m3/h, H=3,0 m.	szt.	1
6	Pompa ładująca c.w.u. G=1,2 m3/h, H=2,5 m.	szt.	1
7	Zawór trójdrożny /termostatyczny/, 5/4"	szt.	1
8	Zawór trójdrożny z siłownikiem, 3/4"	szt.	1
9	Przepon. naczynie wzbiorcze o poj. catk. 50 dm3	szt.	1
10	Przepon. naczynie wzbiorcze o poj. catk. 18 dm3	szt.	1

L.p.	Nazwa	j.m.	ilosc
11	Istn. studzienka schładzająca	szt.	1
12	Zawór zabezpiecz. termicznie DBV-1, 3/4"	szt.	1
13	Zawór bezp. (2,5 bar) Ø15mm.	szt.	1
14	Zawór bezp. (6,0 bar) Ø15mm.	szt.	1
15			
16			
17			
18			
19			
20			

MK Termo Projekt Marek Kosior Dybków 194a, 37-530 Sieniawa			
obiekt:	MODERNIZACJA KOTŁOWNI NA PALIWO STAŁE.		
lokalizacja:	Działka nr ewid. 1172/2 obręb: Gniewczyna Tryniecka, gm. Trynieszka		
przedmiot rys.: RZUT PIWNIC Kotłownia na paliwo stałe	skala: 1:50	data: 08-2021	nr rys.: 1
zespół projektowy:	specjaln.:	nr upr.:	podpis:
projektant: mgr inż. Marek Kosior	inst. sanit.	UAN/III/ 7342/12/98	