

Gospodarka zieleni



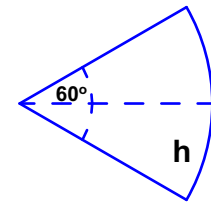
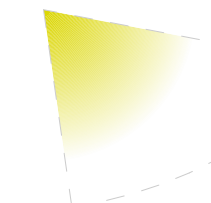
LEGENDA:

- zakres opracowania koncepcji
- granica działki budowlanej (inwestycji)
- nawierzchnie zielone
- nawierzchnie zielone utwardzone/ plac manewrowy dla straży poż.
- drzewa istn.
- drzewa do wycinki
- drzewa proj. (6 szt.)

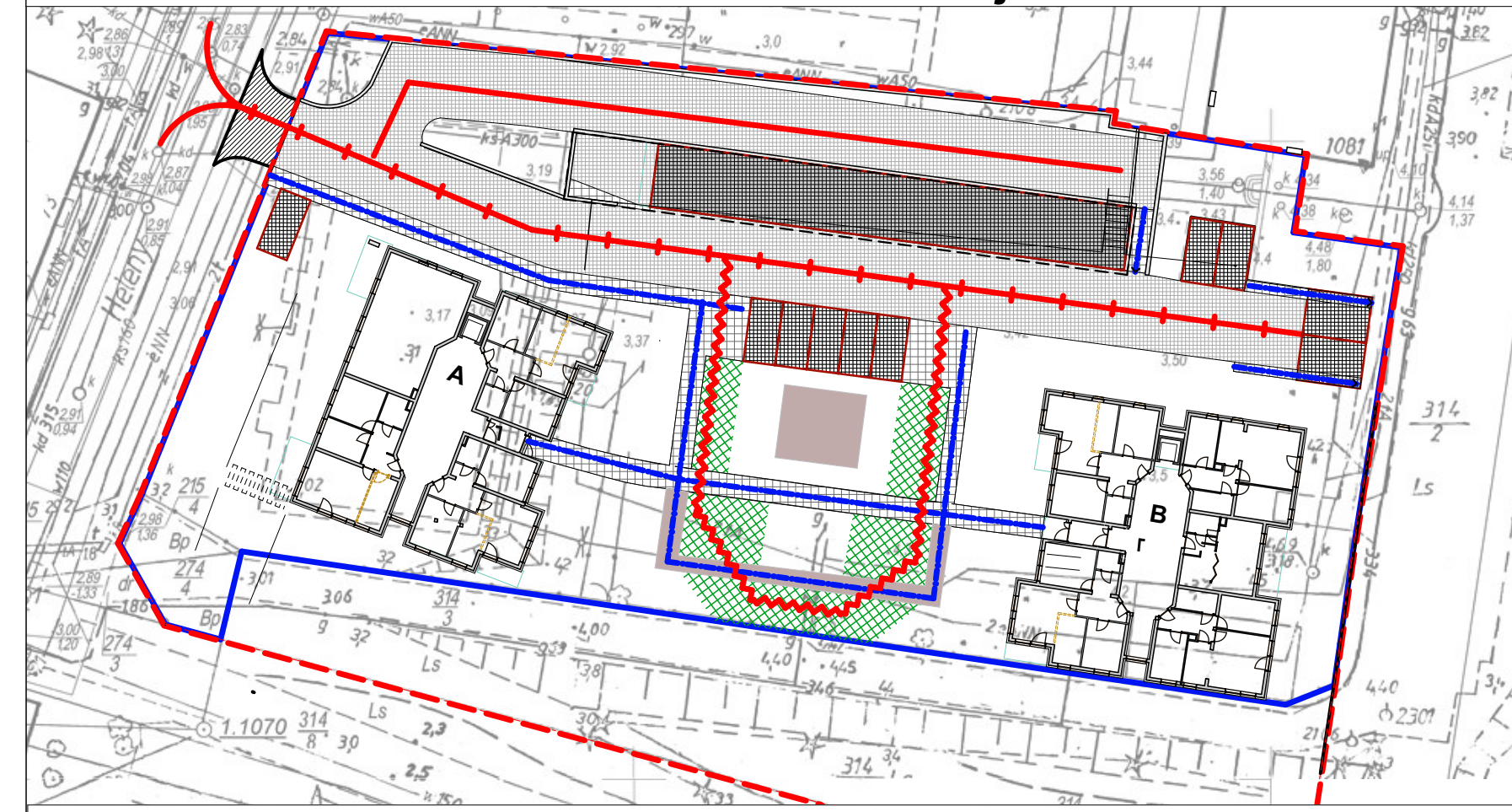
Analiza nasłonecznienia i przesłaniania



LEGENDA:

-  h- minimalna wysokość i kąt wolny od przesłaniania bud. sąsiedniego - zgodnie z WT
-  nasłonecznienie pom. mieszkalnych w czasie min 3h w dniach równonocy 21 marca, września
- 7:00 godziny nasłonecznienia w dniach równonocy 21 marzec i wrzesień
- 11:00

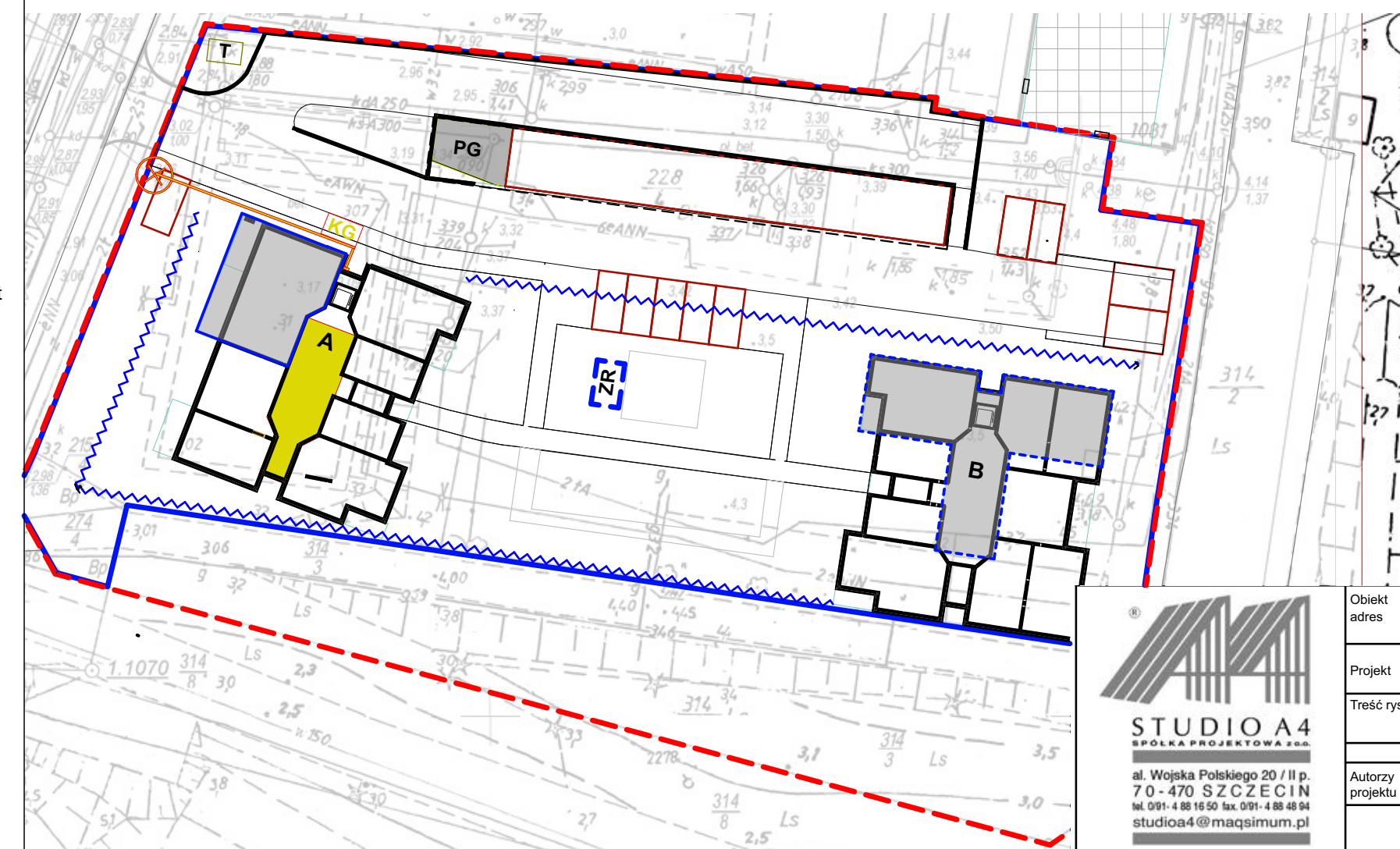
Schemat komunikacji



Schematy obsługi komunikacyjnej, infrastrukturalnej, gospodarki zielenią, nasłonecznienia i przesłaniania skala:1:500

- zakres opracowania koncepcji
- granica działki budowlanej (inwestycji)
- jezdnie
- stanowiska post. z nawierzchnią utwardzoną
- stanowiska post. na płycie parkingowej
- chodniki
- ścieżki gruntowe
- nawierzchnie zielone utwardzone
- zjazd z jezdni wewnętrznych na jezdnie zewnętrzne (poza granicami działki)
- ciągi piesze
- ciągi jezdne
- ciągi jezdne z funkcją dróg pożarowych
- droga pożarowa

Schemat infrastruktury



- zakres opracowania koncepcji
- granica działki budowlanej (inwestycji)
- PG plac gospodarczy z osłoną śmietnikową na odpady bytowe i segregowane
- T lokalizacja ewentualnej trafostacji
- PZ plac zabaw dla dzieci
- ZR zbiornik retencyjny na wodę do podlewania zieleni
- kurek główny gazu
- doprowadzenie zasilania kotłowni gazowej
- tunelowe zbiorniki retencyjne instalacji rozszczepiającej

KONCEPCJA OSTATECZNA - WERSJA 2 BEZ GARAZU



Objekt adres	Świnoujście ul. Modrzejewskiej 22 dz. nr 228/4, 314/3, 215/4 i 274/4 obr. Warszów 12	06.2021r. data
Projekt	Koncepcja architektoniczna zabudowy mieszkalnej na terenie przy ul. Modrzejewskiej w Świnoujściu	A branża
Treść rysunku	Schematy obsługi komunikacyjnej, infrastrukturalnej, gospodarki zielenią, nasłonecznienia i przesłaniania skala:1:500	
Autorzy projektu	mgr inż. arch. Michał Bay upr. nr 166/Sz/84 mgr inż. arch. Jan Gołębiowski upr. nr 26/ZPOIA/OKK/2019	3 nr rysunku