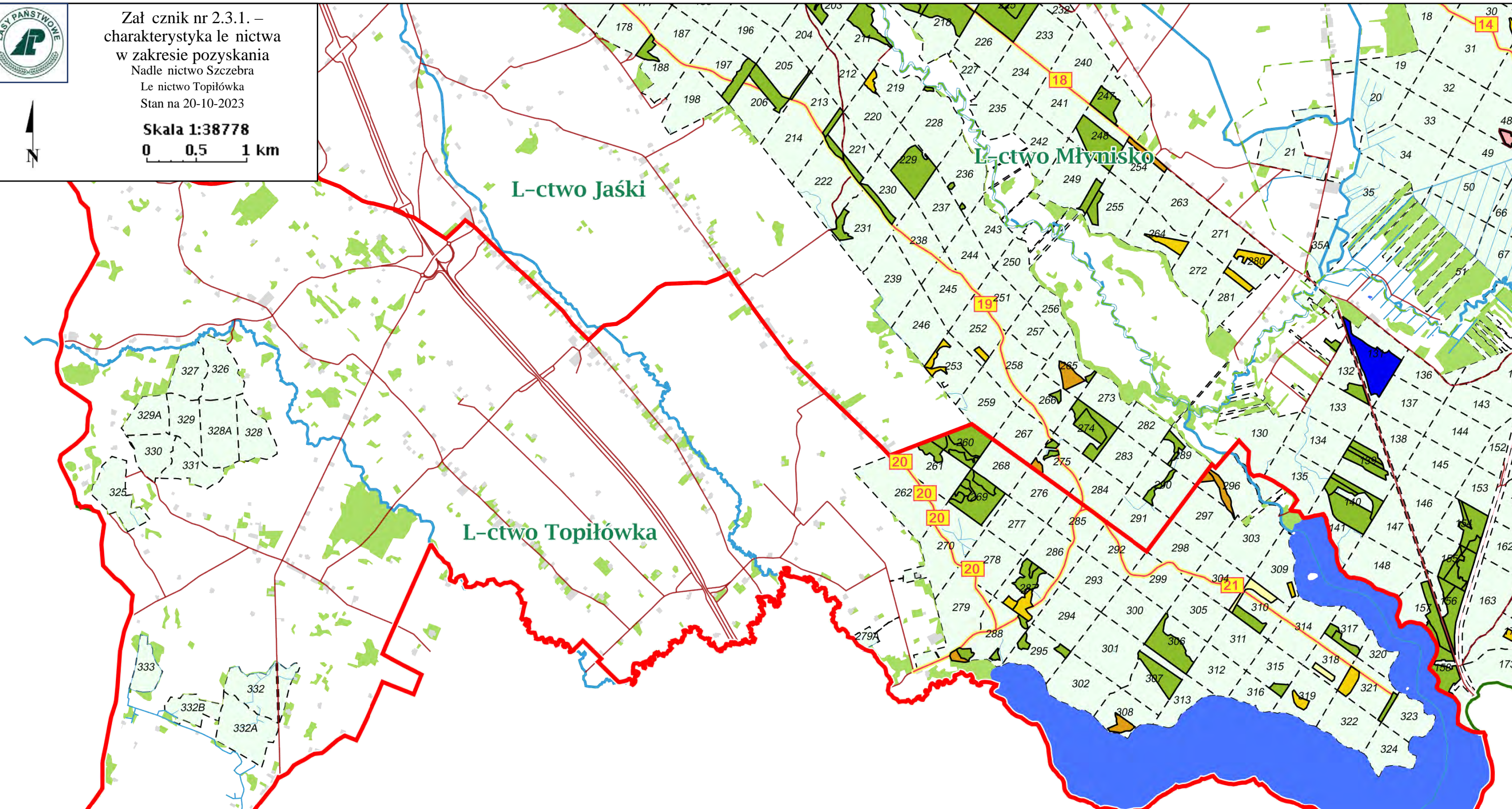




Załącznik nr 2.3.1. –  
charakterystyka leśnictwa  
w zakresie pozyskania  
Nadleśnictwo Szczecznica  
Leśnictwo Topiłówka  
Stan na 20-10-2023

Skala 1:38778

0 0.5 1 km



#### Legenda:

- |                                |                     |
|--------------------------------|---------------------|
| uprz., negat., kl. sk., sanit. | TWP/TWN             |
| inne uprz.                     | CP-P                |
| V                              | Droga publiczna     |
| IV                             | Droga ppo.          |
| III                            | Oddziały            |
| II                             | Leśnictwa           |
| I                              | Leśnictwo Topiłówka |
| CSS                            | Nadleśnictwa        |
| TPP/TPN                        |                     |



Charakterystyka le nictwa w zakresie pozyskania drewna

Le nictwo Topiłówka

Udział (m3) drewna iglastego [%]	78	%
Udział (m3) drewna optymalnego do pozyskania w technologii maszynowej [%]	45	%
Udział (m3) r bni pierwszych w ci ciach r bnych ogółem [%]	100	%
Udział (m3) drewna pozyskiwanego z pozycji ze współczynnikiem > 1 [%]	0,0	%
Udział (m3) drewna zerwanego ze współczynnikiem > 1 [%]	14	%
Udział (m3) drewna kłodowanego (WK) iglastego w drewnie W iglastym [%]	53	%
Udział (m3) S2 krótkiego (poni ej 1,5 mb) w S2 [%]	0,0	%





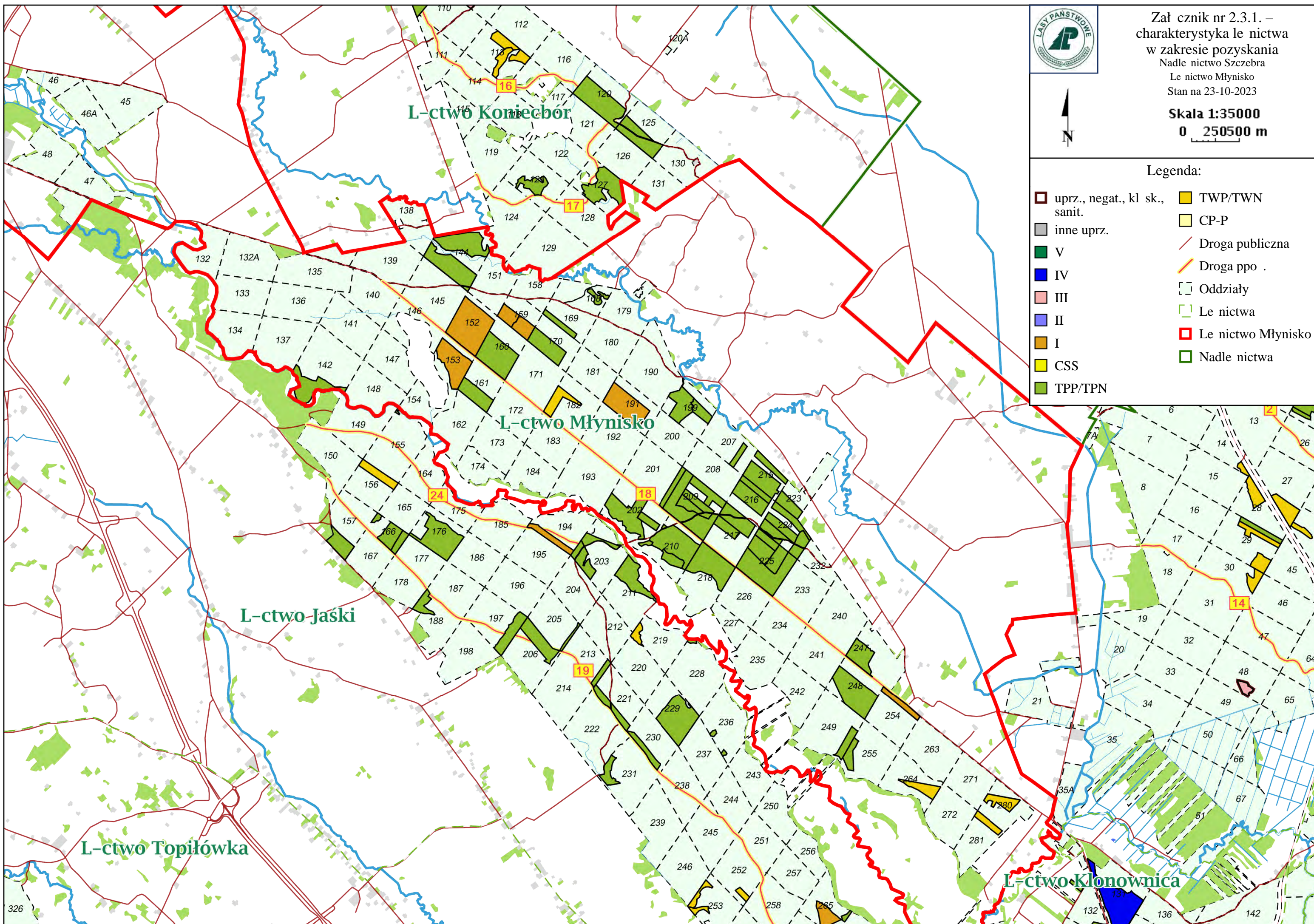
Załącznik nr 2.3.1. –  
charakterystyka leśnictwa  
w zakresie pozyskania  
Nadleśnictwo Szczecznica  
Leśnictwo Młynisko  
Stan na 23-10-2023



Skala 1:35000  
0 250500 m

#### Legenda:

- |                                |                    |
|--------------------------------|--------------------|
| uprz., negat., kl. sk., sanit. | TWP/TWN            |
| inne uprz.                     | CP-P               |
| V                              | Droga publiczna    |
| IV                             | Droga ppo.         |
| III                            | Oddziały           |
| II                             | Leśnictwa          |
| I                              | Leśnictwo Młynisko |
| CSS                            | Nadleśnictwa       |
| TPP/TPN                        |                    |





Charakterystyka le nictwa w zakresie pozyskania drewna

Le nictwo Młynisko

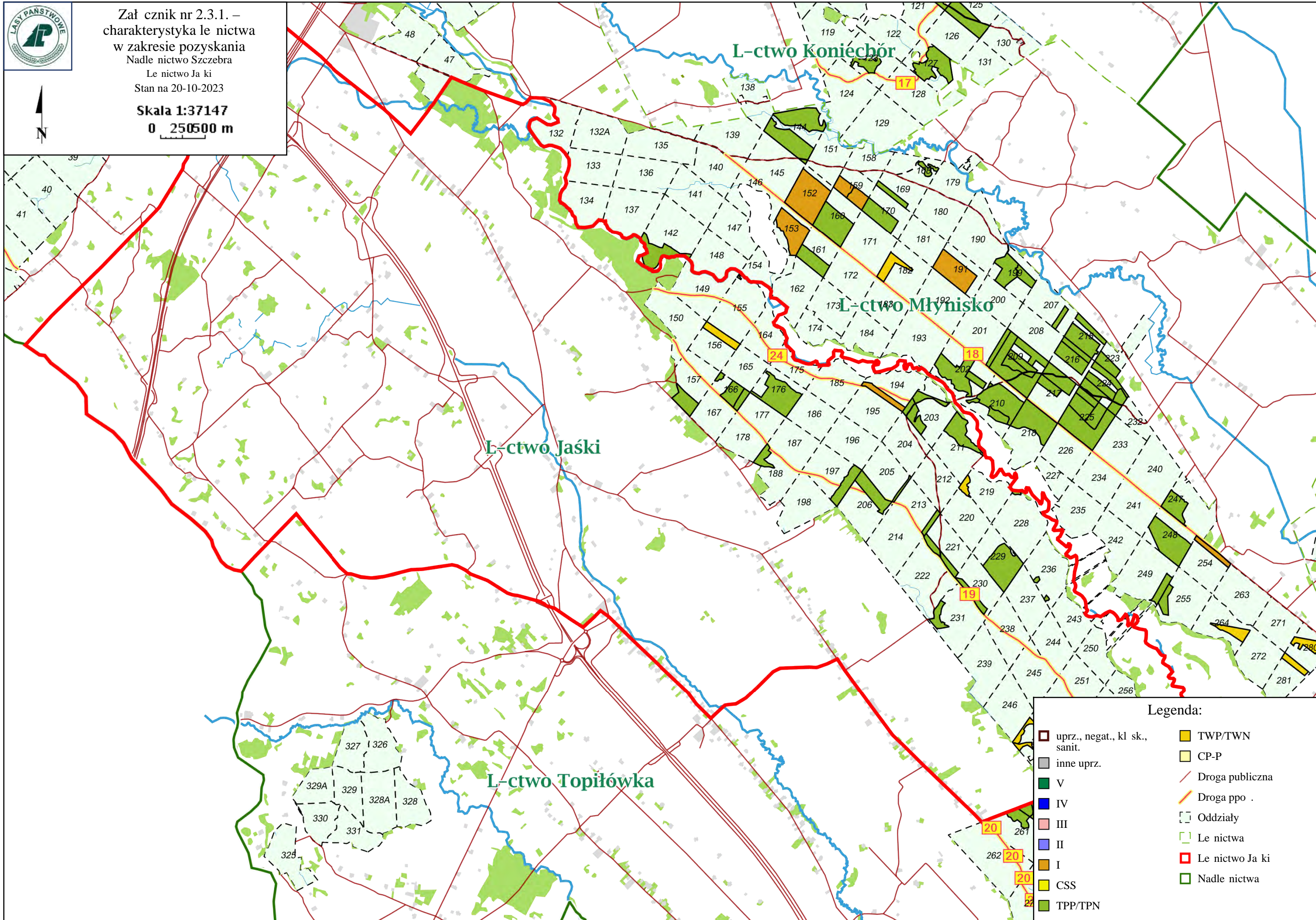
Udział (m3) drewna iglastego [%]	100	%
Udział (m3) drewna optymalnego do pozyskania w technologii maszynowej [%]	77	%
Udział (m3) r bni pierwszych w ci ciach r bnych ogółem [%]	100	%
Udział (m3) drewna pozyskiwanego z pozycji ze współczynnikiem > 1 [%]	9,9	%
Udział (m3) drewna zerwanego ze współczynnikiem > 1 [%]	16	%
Udział (m3) drewna kłodowanego (WK) iglastego w drewnie W iglastym [%]	58	%
Udział (m3) S2 krótkiego (poni ej 1,5 mb) w S2 [%]	0,0	%





Załącznik nr 2.3.1. –  
charakterystyka leśnictwa  
w zakresie pozyskania  
Nadleśnictwo Szczecznica  
Leśnictwo Jaśki  
Stan na 20-10-2023

Skala 1:37147  
0 250500 m



Legenda:

- |                                |                 |
|--------------------------------|-----------------|
| uprz., negat., kl. sk., sanit. | TWP/TWN         |
| inne uprz.                     | CP-P            |
| V                              | Droga publiczna |
| IV                             | Droga ppo.      |
| III                            | Oddziały        |
| II                             | Leśnictwa       |
| I                              | Leśnictwo Jaśki |
| CSS                            | Nadleśnictwa    |
| TPP/TPN                        |                 |



Charakterystyka le nictwa w zakresie pozyskania drewna

Le nictwo Ja ki

Udział (m3) drewna iglastego [%]	97	%
Udział (m3) drewna optymalnego do pozyskania w technologii maszynowej [%]	52	%
Udział (m3) r bni pierwszych w ci ciach r bnych ogółem [%]	100	%
Udział (m3) drewna pozyskiwanego z pozycji ze współczynnikiem > 1 [%]	53	%
Udział (m3) drewna zerwanego ze współczynnikiem > 1 [%]	53	%
Udział (m3) drewna kłodowanego (WK) iglastego w drewnie W iglastym [%]	82	%
Udział (m3) S2 krótkiego (poni ej 1,5 mb) w S2 [%]	0,0	%