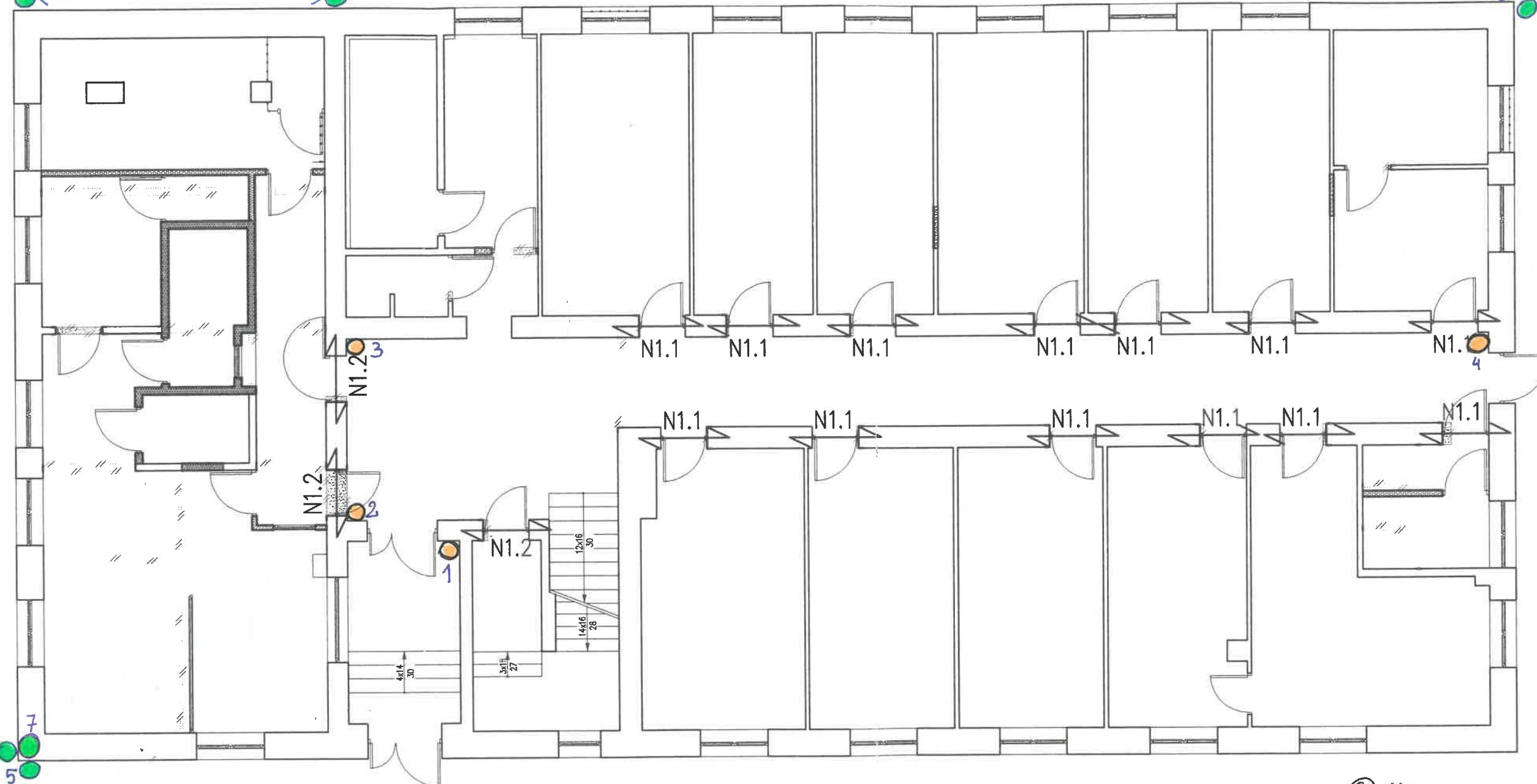


PRZEBUDOWA POMIESZCZEŃ KOMENDY POWIATOWEJ POLICJI
SCHEMAT KONSTRUKCYJNY PARTERU

Skala 1:100

ZEWNETRZNE
WEWNĘTRZNE

3 lokalizacja do ustalenia 3



1,4,5 NOWE KAMERY

2,3,6 ISTNIEJĄCE - DEMONTAŻ + WYMIANA NA NOWE

1,2,4,5 - ISTNIEJĄCE - DEMONTAŻ + WYMIANA NA NOWE

7 - ISTNIEJĄCA OBROTOWA - DEMONTAŻ + WYMIANA NA NOWĄ

3,6 - NOWE KAMERY

6 Montaż na maszcie/skupie przy budynku dla pstw skźbowych - widok na parking.

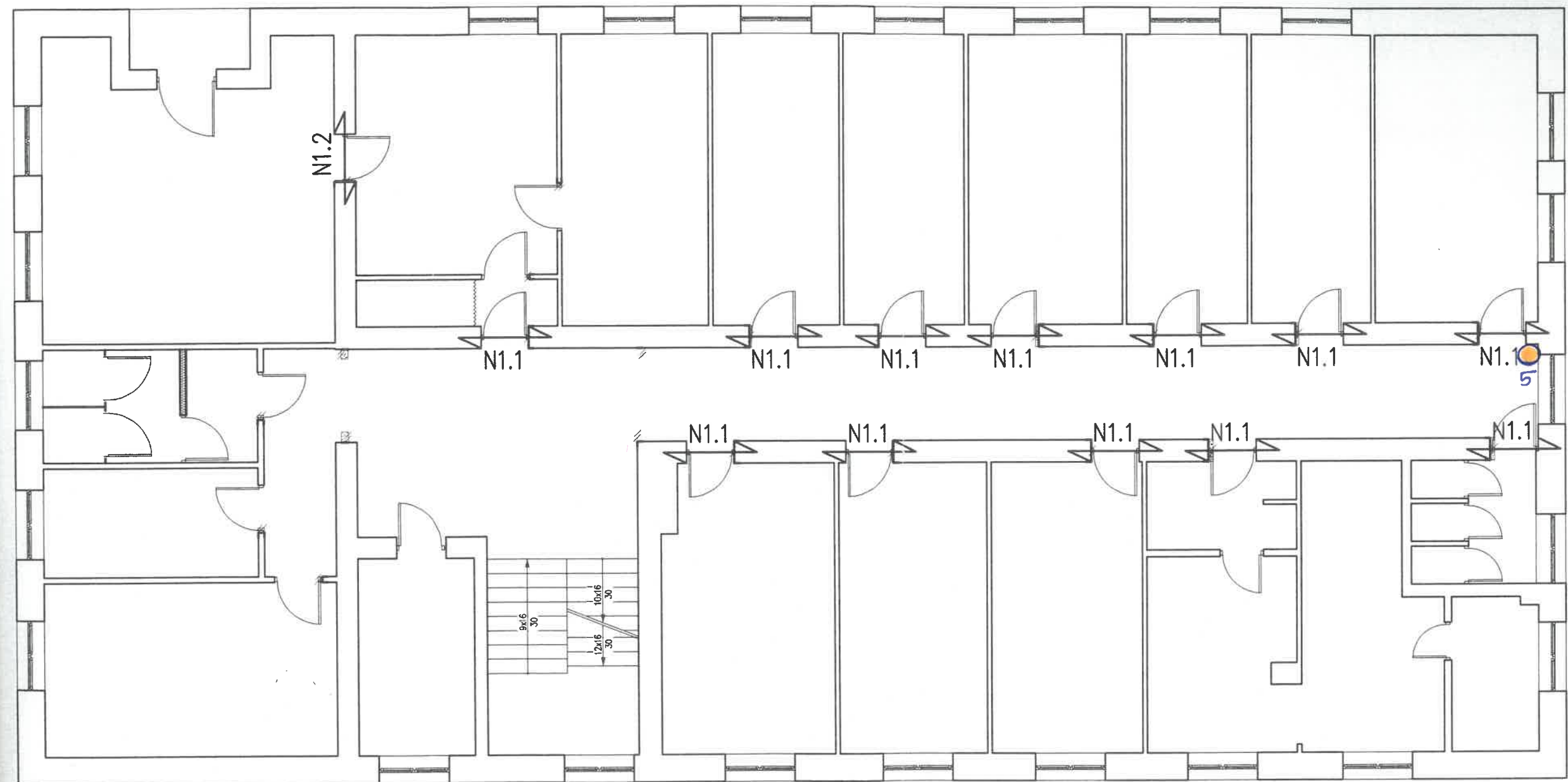
LEGENDA:

	ŚCIANA ISTNIEJĄCA
	ZAMUROWANIE OTWORÓW BŁOCKAMI Z GAZOBETONU
	ŚCIANA NOWOPROJEKTOWANA - GK NA RUSZCIE STALOWYM GR. 12,5 [cm]
	ŚCIANA NOWOPROJEKTOWANA - SZKIELETOWA WZMOCNIONA
	ŚCIANA NOWOPROJEKTOWANA - ALUMINIOWA
	WYBURZENIA
	WYKUCIA OTWORÓW

BIURO INWESTYCYJNE >>PRO-INVEST<<			
Obiekt, adres KOMENDA POWIATOWA POLICJI, MIELEC	Stadium PROJEKT BUDOWLANY		
Nazwa opracowania PRZEBUDOWA POMIESZCZEŃ KOMENDY POWIATOWEJ POLICJI	Branża KONSTRUKCJA		
Przedmiot rysunku SCHEMAT KONSTRUKCYJNY PARTERU			
Projektant mgr. inż. W. PAZDAN	Nr uprawnień B-27/92	Podpis 	
Sprawdzający mgr. inż. J. CZAJA	Nr uprawnień B-113/83	Podpis 	
Nr rysunku	Nr archiwalny	Data 03.2009	Skala 1:100

PRZEBUDOWA POMIESZCZEŃ KOMENDY POWIATOWEJ POLICJI
SCHEMAT KONSTRUKCYJNY I PIĘTRA

Skala 1:100



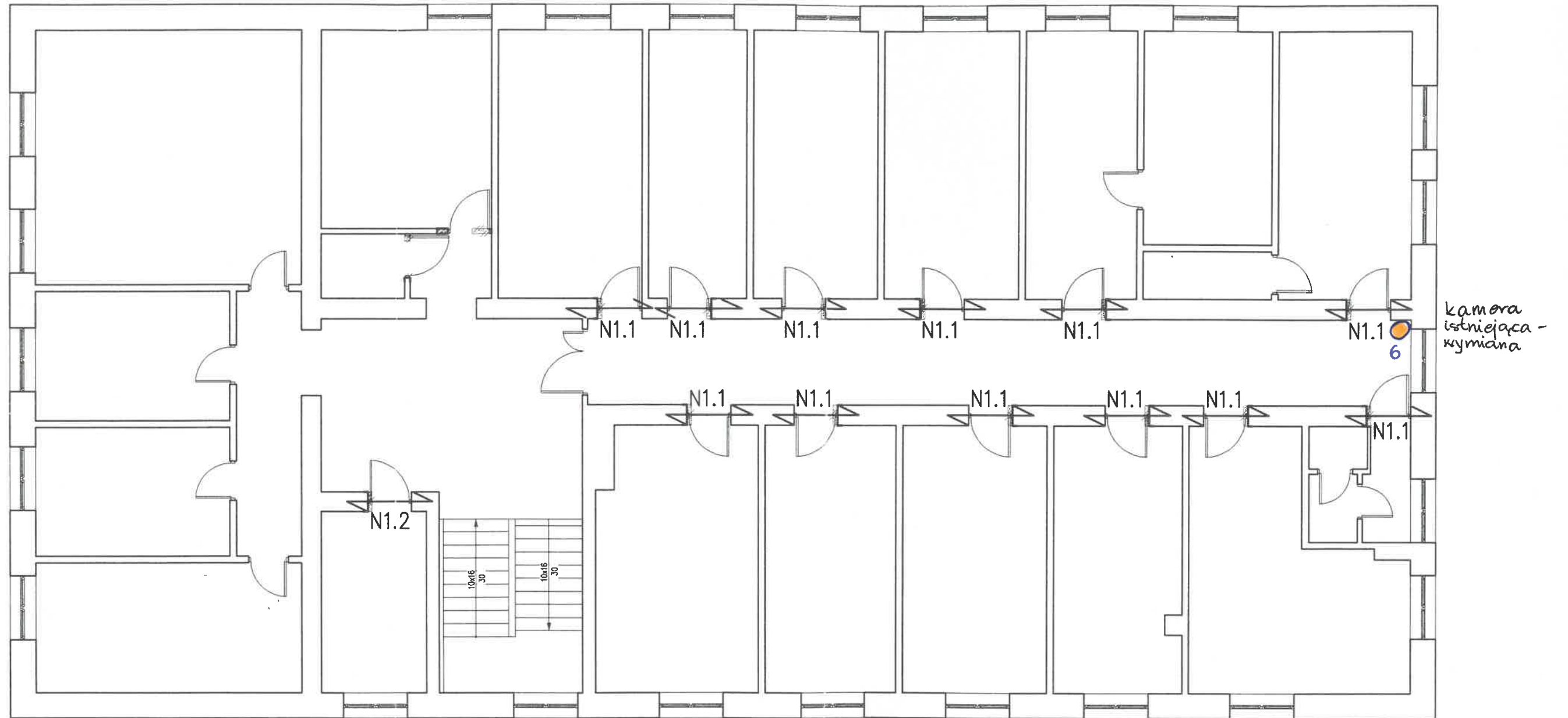
LEGENDA:

	ŚCIANA ISTNIEJĄCA
	ŚCIANA NOWOPROJEKTOWANA - GK NA RUSZCIE STALOWYM GR. 12,5 [cm]
	WYBURZENIA
	WYKUCIA OTWORÓW

BIURO INWESTYCYJNE >>PRO-INVEST<<			
Obiekt, adres KOMENDA POWIATOWA POLICJI, MIELEC		Stadium PROJEKT BUDOWLANY	
Nazwa opracowania PRZEBUDOWA POMIESZCZEŃ KOMENDY POWIATOWEJ POLICJI		Branża KONSTRUKCJA	
Przedmiot rysunku SCHEMAT KONSTRUKCYJNY I PIĘTRA			
Projektant mgr. inż. W. PAZDAN		Nr uprawnień B-27/92	Podpis
Sprawdzający mgr. inż. J. CZAJA		Nr uprawnień B-113/83	Podpis
Nr rysunku	Nr archiwalny	Data 03.2009	Skala 1:100

PRZEBUDOWA POMIESZCZEŃ KOMENDY POWIATOWEJ POLICJI
SCHEMAT KONSTRUKCYJNY II PIĘTRA

Skala 1:100



LEGENDA:

	SCIANA ISTNIEJĄCA
	WYKUCIA OTWORÓW

BIURO INWESTYCYJNE >>PRO-INVEST<<			
Obiekt, adres KOMENDA POWIATOWA POLICJI, MIELEC		Stadium PROJEKT BUDOWLANY	
Nazwa opracowania PRZEBUDOWA POMIESZCZEŃ KOMENDY POWIATOWEJ POLICJI		Branża KONSTRUKCJA	
Przedmiot rysunku SCHEMAT KONSTRUKCYJNY II PIĘTRA			
Projektant mgr. inż. W. PAZDAN	Nr uprawnień B-27/92	Podpis	
Sprawdzający mgr. inż. J.CZAJA	Nr uprawnień B-113/83	Podpis	
Nr rysunku	Nr archiwalny	Data 03.2009	Skala 1:100