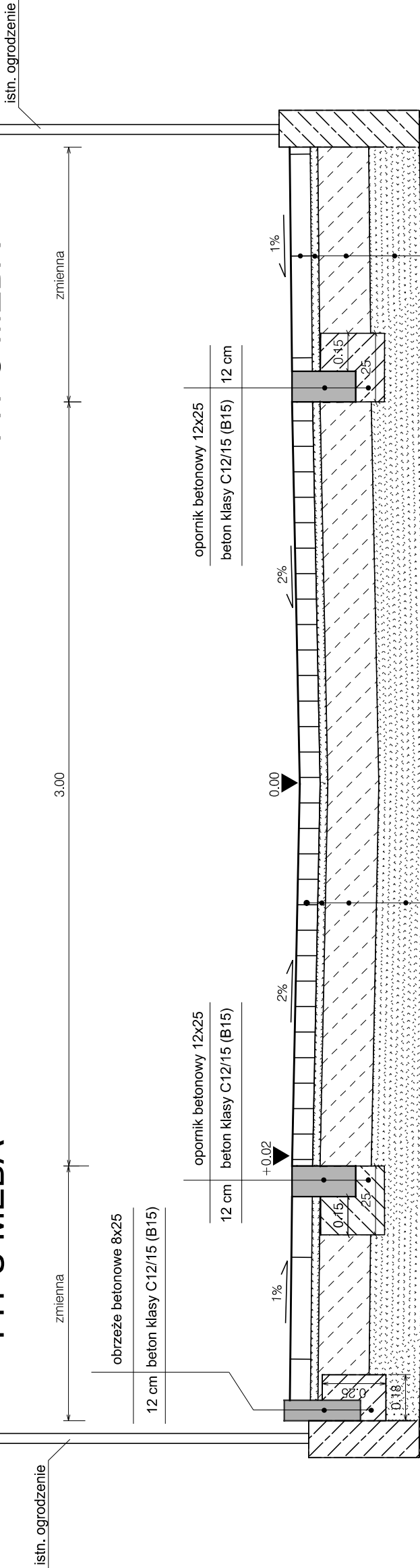


TYPOWY PRZEKRÓJ KONSTRUKCYJNY

NAWIERZCHNIA  
Z PŁYT AŻUROWYCH  
TYPU MEBA

NAWIERZCHNIA  
Z KOSTKI BETONOWEJ

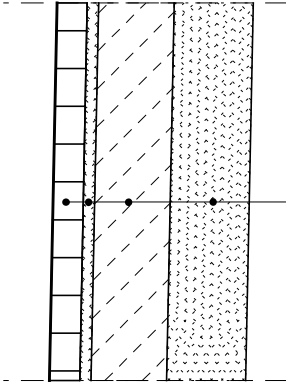
NAWIERZCHNIA  
Z PŁYT AŻUROWYCH  
TYPU MEBA



|   |        |
|---|--------|
| kostka betonowa fazowana szara  | 8 cm   |
| podsyпка piaskowa   | 3-5 cm |
| mieszanka niezwiązana C90/3 4/31,5  | 20 cm  |
| warstwa odsączająca z piasku o współczynniku filtracji $k > 8 \text{ m/dobę}$ | 20 cm  |
| podłoże gruntowe $I_s = 1,0$  |        |

|   |        |
|---|--------|
| plyta betonowa ażurowa typu MEBA  | 8 cm   |
| podsyпка piaskowa   | 3-5 cm |
| mieszanka niezwiązana C90/3 4/31,5  | 20 cm  |
| warstwa odsączająca z piasku o współczynniku filtracji $k > 8 \text{ m/dobę}$ | 20 cm  |
| podłoże gruntowe $I_s = 1,0$  |        |

KONSTRUKCJA ZJAZDÓW I DOJŚĆ



|   |        |
|---|--------|
| kostka betonowa fazowana szara  | 8 cm   |
| podsyпка piaskowa   | 3-5 cm |
| mieszanka niezwiązana C90/3 4/31,5  | 20 cm  |
| warstwa odsączająca z piasku o współczynniku filtracji $k > 8 \text{ m/dobę}$ | 20 cm  |
| podłoże gruntowe $I_s = 1,0$  |        |

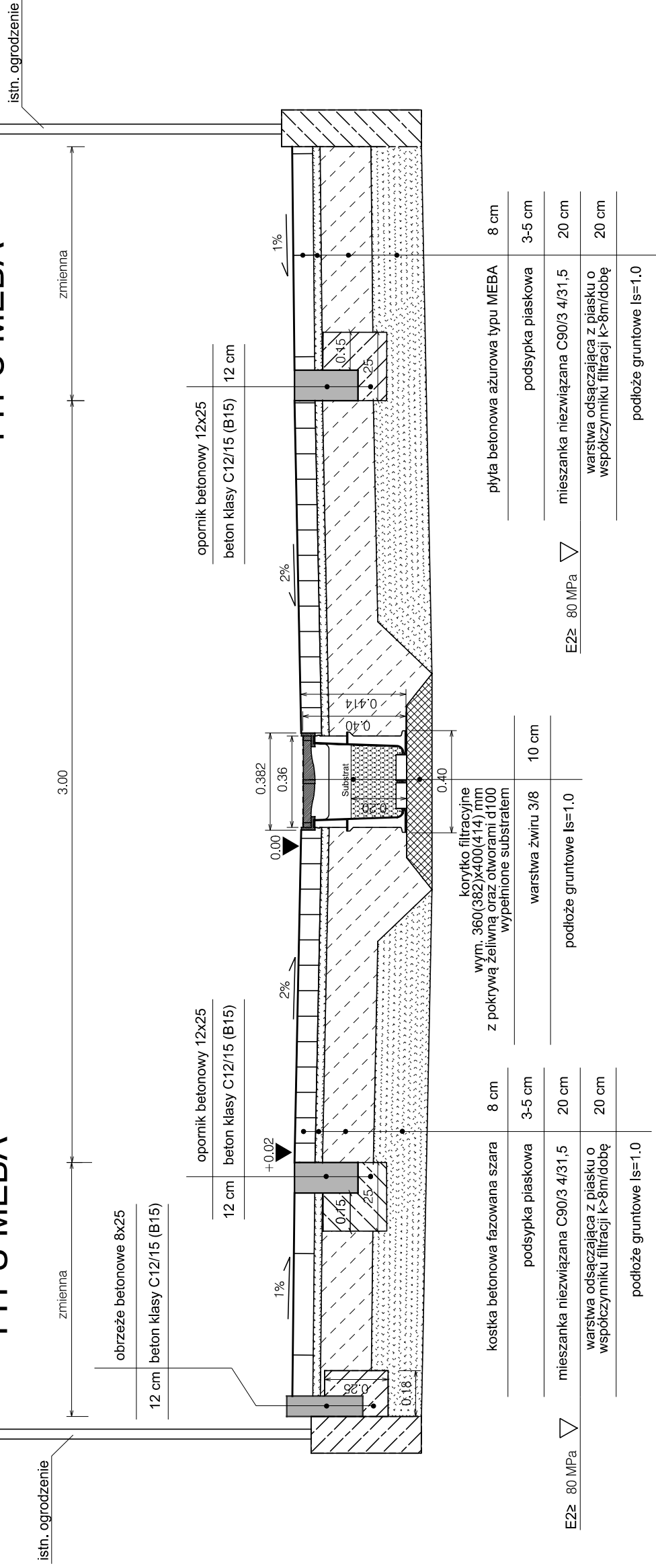
|  |   |
|--|---|
| Projektant: mgr inż. Mateusz Jezierski                             | Sprawdził(a): mgr inż. Celina Jezierska |
| Upr. nr: 97/Gd/2002  | Upr. nr: 229/Gd/01                      |
| Specjalność: konstrukcyjno - budowlana                             | Specjalność: konstrukcyjno - budowlana  |
| Obiekt: Modernizacja nawierzchni drogowej ul. Rybackiej w Jastarni |   |
| Stadium: Projekt budowlany   | Branża: Drogowa                         |
| Data oprac. 2023.07  | Przekroje konstrukcyjne                 |
| Skala: 1:20  |   |
|  | <div>MAXPROJEKT</div>                   |
|  | Rys.5.1                                 |

# TYPY PRZEKRÓJ KONSTRUKCYJNY W MIEJSCU ZASTOSOWANIA KORYTKA FILTRUJĄCEGO

# NAWIERZCHNIA Z PŁYT AZUROWYCH TYPU MEBA

# NAWIERZCHNIA Z KOSTKI BETONOWEJ

# NAWIERZCHNIA Z PŁYT AZUROWYCH TYPU MEBA



# KONSTRUKCJA NAWIERZCHNI SIĘGACZA A

