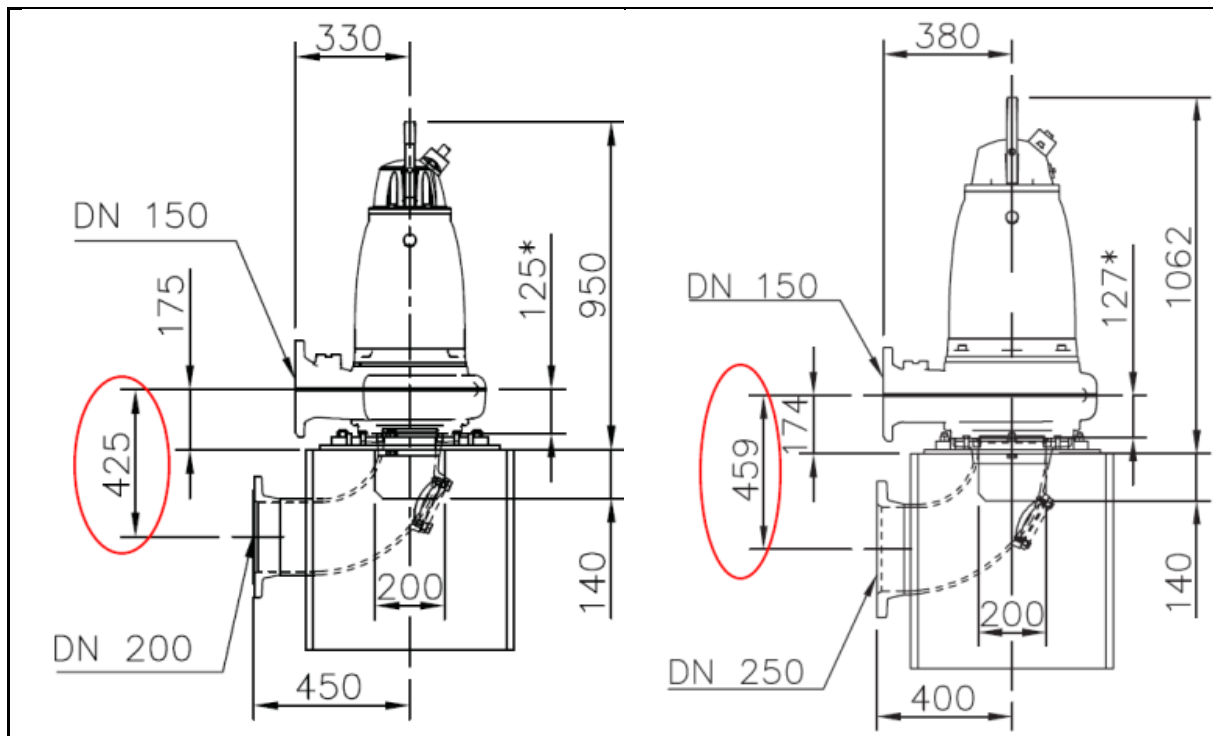


**Ramowy szkic montażu nowej pompy z uwzględnieniem rzędnej doływu DN 250mm  
i połączenia z rurociągiem tłocznym DN200mm**

Z poniższego porównania rysunków wymiarowych obecnej i proponowanej pompy należy dostosować instalację ssawną i tłoczną dla docelowej pompy, ponieważ różnica w osiach tych króćców wynosi 34mm.

POMPA ISTNIEJĄCA  
NT 3153.181 MT/431 o mocy P2=13,5kW

POMPA PROPONOWANA  
NT 3171.185 MT/431 o mocy P2=22kW



Szkic stanu obecnego oraz docelowego pompy na stanowisku nr 2.  
Wymiary i rzędne wymagają weryfikacji na etapie wykonawstwa.

*Gajewski Józef*

*Jaciewicz Waldemar*