

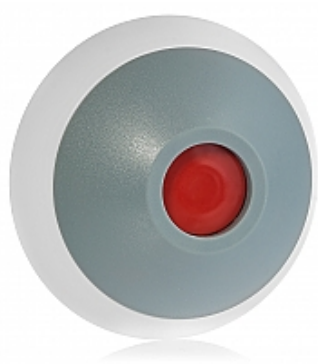
PRACE REMONTOWE PRZEWDZIANE DO WYKONANIA W CZĘŚCI PDOZ W OBIEKCIE**KPP STRZELCE KRAJEŃSKIE**

Wykonawca prac zapewni na swój koszt usunięcie z budynku gruzu i elementów przewidzianych do rozbiórki, zapewni również ich wywóz i utylizację.

1. Dostarczenie i zamontowanie 3 przycisków alarmowych jako części Systemu Sygnalizacji Włamania i Napadu w pomieszczeniu depozytu i magazynach czystej i brudnej bielizny. W zakresie czynności jest podłączenie i skonfigurowanie całego systemu. Należy rozbudować istniejący system o wymienione elementy (według wytycznych zamawiającego), a w przypadku gdy jego stan techniczny nie pozwala na rozbudowę, należy wymienić system na nowy w całości. System musi spełniać obowiązujące w tym zakresie przepisy.

Zakres prac:

- Instalowanie 3 szt. przycisku napadowego,
- Mechaniczne wykucie bruzd,
- Zaprawianie bruzd o szer. do 25 mm,
- Przebijanie otworów o długości do 20 cm w ścianach - 6 szt.,
- Zamurowanie przebić w ścianach,
- Podłączenie przewodów kabelkowych ok. 30 m w powłoce polwinitowej pod zaciski lub bolce,
- Sprawdzenie obwodu,
- Konfigurowanie systemu sygnalizacji włamania-napadu,



Przycisk napadowy ND-100

Kod: 2190

Przycisk napadowy ND100

- przycisk napadowy w technologii stałoprądowej (GLT)
- umożliwia dołączenie do centrali alarmowej
- tamper
- kabel może być prowadzony natynkowo lub podtynkowo

↔ Porównaj 👁 Obserwuj

Zdjęcie nr 1 – Przykład planowanego przycisku napadowego

2. Zamontowanie w głównym wejściu do PDOZ drzwi o podwyższonej odporności na włamanie wg PN-EN 1627 minimum klasy RC 2. Drzwi o wzmocnionej konstrukcji

jednodzielne (90 x 200cm) z 2 zamkami mechanicznymi. Skrzydła drzwiowe montowane na 3 zawiasach. Kolor drzwi do ustalenia na etapie montażu z Zamawiającym.

3. Zabezpieczenie punktów świetlnych w postaci montażu opraw oświetleniowych okrągłych – 12 szt. - wybór opraw przed montażem do akceptacji Zamawiającego.



Zdjęcie nr 2 – Przykład planowanej oprawy

4. Przełożenie przewodów monitoringu ułożonych obecnie natynkowo pod tynk w celu zabezpieczenia instalacji – długość ok. 15 mb.

Całość prac wykończeniowych wykonać zgodnie ze sztuką budowlaną.