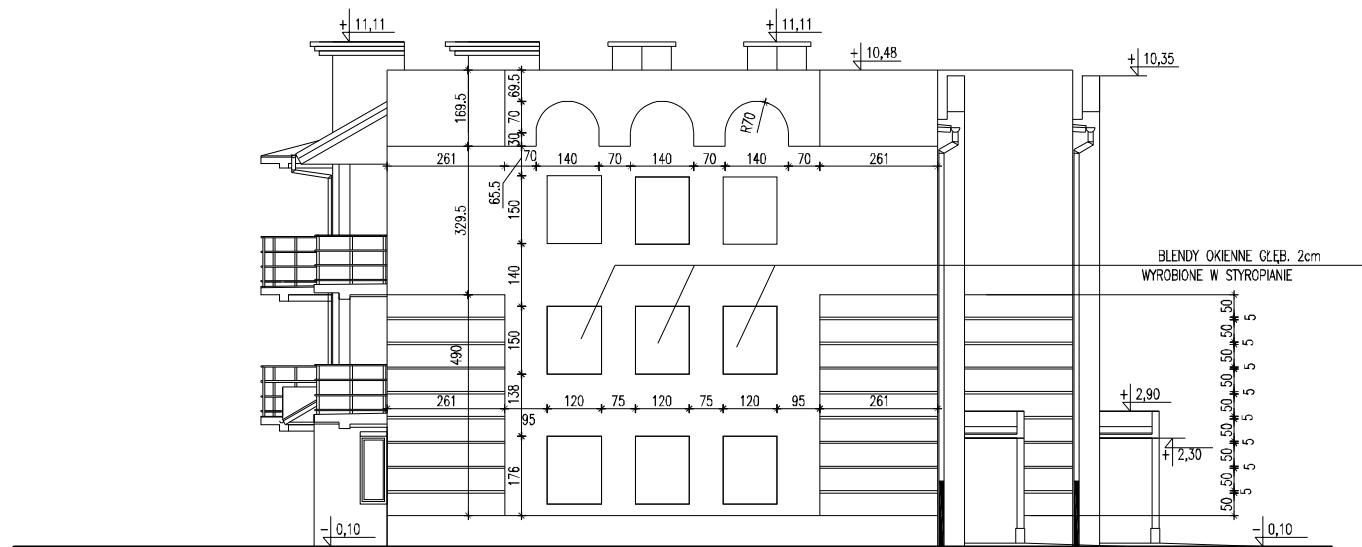


BUDYNEK "A"

BUDYNEK "A"



ELEWACJA WSCHODNIA 1:100

BIURO PROJEKTÓW BUDOWNICTWA KOMUNALNEGO Sp.zo.o. w ELBLĄGU	
MAT BUDOWA MIESZKANOWA WIELORODZINNA GDAŃSK LETNICA REJON ULIC: STAROWIEJSKA, ANTONIEGO MICHNY I RYBITWY DZ. NR 174; 181/3; 167; 168; 178; 196 BUDYNEK MIESZKALNY "A" 16-RODZINNY Z GARAZAMI P.B.+ P.W. ARCHITEKTURA	ZNAK 4988
	NR RYS. 9
	SKALA 1:100
NAZWA RYS. ELEWACJA ZACHODNIA	DATA 03.2010

projektant	MGR INŻ.ARCH. JERZY JAKUBOWSKI UPR NR 1655/EL/91
sprowadził	MGR INŻ.ARCH. R. CZUBA upr. nr 4/76/EL

BIURO PROJEKTÓW BUDOWNICTWA KOMUNALNEGO Sp.zo.o. w ELBLĄGU	
TEMAT ZABUDOWA MIESZKANOWA WIELORODZINNA GDAŃSK LETNICA REJON ULIC: STAROWIEJSKA, ANTONIEGO MICHNY I RYBITWY DZ. NR 174; 181/3; 167; 168; 178; 196 BUDYNEK MIESZKALNY "A" 16-RODZINNY Z GARAZAMI P.B.+ P.W. ARCHITEKTURA	ZNAK 4988
	NR RYS. 10
	SKALA 1:100
NAZWA RYS. ELEWACJA WSCHODNIA	DATA 03.2010

projektant	MGR INŻ.ARCH. JERZY JAKUBOWSKI UPR NR 1655/EL/91
sprowadził	MGR INŻ.ARCH. R. CZUBA upr. nr 4/76/EL