

PRZEDMIAR ROBÓT

REMONT DROGI GMINNEJ NR G155561G - droga

na DĄBROWE

(na dz. 182/3, 183/4, 183/6, 183/5, 204/3, 205/3, 206/3, 221/3 obr. Kasy)

Lp.	Podstawa	Opis i wyliczenia	j.m.	Poszcz.	Razem
1		ROBOTY PRZYGOTOWAWCZE			
1.1		Wycinka drzew			
d.1.1	1 KNR 2-01 0105-07 D-01.02.01	Mechaniczne karczowanie pni wcześniej wyciętych drzew w obszarze czyszczenia rowów	szt.		
		30	szt.	30,00	
				RAZEM	30,00
d.1.1	2 KNR 2-01 0108-02 D-01.02.01	Mechaniczne karczowanie zagajników średniej gęstości	ha		
		0,1	ha	0,10	
				RAZEM	0,10
2		ROBOTY ZIEMNE			
2.1		WYKOPY PRZY PLACACH I ZJAZDACH			
d.2.1	3 KNR 2-01 0212-05 D-02.01.01	Roboty ziemne wyk.koparkami podsiębiernymi w ziemi uprzednio zmagazynowanej w hałdach z transportem urobku samochodami samowytładowczymi - wywiezienie nadmiar urobku z miejsc podmokłych i rowów poza teren Nadleśnictwa.	m ³		
		100	m ³	100,00	
				RAZEM	100,00
2.2		PROFILOWANIE PODŁOŻA			
d.2.2	4 KNR 2-31 0103-04 D-03.01.01	Mechaniczne profilowanie i zagęszczenie podłoża pod warstwy konstrukcyjne nawierzchni w gruncie kat. I-IV -wyprofilowanie istniejącej nawierzchni 2400*4	m ²		
			m ²	9600,00	
				RAZEM	9600,00
3		ROBOTY NAWIERZCHNIOWE			
3.1		NAWIERZCHNIA (droga i zjazdy)			
d.3.1	5 KNR 2-31 0202-09 + KNR 2-31 0202-10 D-04.04.02	Nawierzchnia piaskowo - żwirowa z kruszywa naturalnego 0/8 - wyrównanie zagłębień i kolein	m ³		
		120	m ³	120,00	
				RAZEM	120,00
d.3.1	6 KNR 2-31 0204-05 D-04.04.02	Nawierzchnia z tłucznia kamiennego - warstwa górna z tłucznia - grubość po zagęszczeniu 7 cm - lokalne wzmacnianie najgorszych punktów drogi warstwą kruszywa łamanego 0/31,5	m ²		
		2000	m ²	2000,00	
				RAZEM	2000,00
4		ELEMENTÓW ODWODNIENIA			
d.4	7 KNR 2-31 1403-05 D-03.01.02	Wykonanie rowów z wyprofilowaniem skarp rowu głębokość - min. 60 cm od poziomu nawierzchni drogi, szerokość dna 40 cm	m		
		500	m	500,00	
				RAZEM	500,00

INSPEKTOR
Wyk. D. Myszk
Dariusz Myszk

DROGA GMINNA GRUNTOWA NA DABROWĘ W KIERUNKU GORECZYNA

- DŁ. 2,4 KM I SZER. 4,0 M

- 0,0 - 87,0 m (L= 87,0 m - równanie pow. równiarką)
- 87,0 - 117,0 m (L= 30,0 m – korytowanie na gł. 20 cm + tłuczeń gr. 15 cm)
- 117,0 – 157,0 m (L= 40,0 m – równanie pow. równiarką)
- 157,0 – 179,0 m (L= 22,0 m – korytowanie na gł. 20 cm + tłuczeń gr. 15 cm)
- 179,0 - 298,0 m (L= 119,0 m – korytowanie na gł. 20 cm + tłuczeń gr. 15 cm)
- 298,0 - 367,0 m (L= 69,0 m - korytowanie na gł. 20 cm + tłuczeń gr. 15 cm)
- 367,0 - 476,0 m (L=109,0 m – korytowanie na gł. 30 cm + tłuczeń gr. 30 cm)
- 463,0 - 503,0 m (L=27,0 m – równanie pow. równiarką)
- 503,0 - 540,0 m (L=37,0 m – korytowanie na gł. 30 cm + tłuczeń gr. 30 cm)
- 540,0 - 559,0 m (L= 19,0 m – korytowanie na gł. 20 cm + tłuczeń gr. 20 cm)
- 559,0 – 572,0 m (L=13,0 m – korytowanie na gł. 30 cm + tłuczeń gr. 30 cm)
- 572,0 – 596,0 m (L=24,0 m – korytowanie na gł. 20 cm + tłuczeń gr. 20 cm)
- 596,0 - 612,0 m (L=16,0 m – równanie pow. równiarką)
- 612,0 - 640,0 m (L= 28,0 m – korytowanie na gł. 20 cm + tłuczeń gr. 15 cm)
- 640,0 – 710,0 m (L= 70,0 m – korytowanie na gł. 30 cm + tłuczeń gr. 30 cm)
- 710,0 – 753,0 m (L= 43,0 m – korytowanie na gł. 20 cm + tłuczeń gr. 20 cm)
- 753,0 - 773,0 m (L= 20,0 m – równanie pow. równiarką)
- 773,0 - 825,0 m (L= 52,0 m – korytowanie na gł. 30 cm + tłuczeń na gr. 30 cm)
- 825,0 - 869,0 m (L=44,0 m – równanie pow. równiarką)
- 869,0 - 913,0 m (L=44,0 m – korytowanie na gł. 20 cm + tłuczeń gr. 20 cm)
- 913,0 – 1159,0 m (L=246,0 m – równanie pow. + na odc. 20 m korytowanie na gł. 20 cm + tłuczeń gr. 15 cm)
- 1159,0 – 1210,0 m (L=51,0 m - korytowanie na gł. 20 cm + tłuczeń gr. 20 cm)
- 1210,0 – 1233,0 m (L=23,0 m – równanie pow. równiarką)
- 1233,0 – 1284,0 m (L=51,0 m – korytowanie na gł. 30 cm + tłuczeń gr. 30 cm)
- 1284,0 - 1303,0 m (L=19,0 m – równanie pow. równiarką)
- 1303,0 - 1330,0 m (L=27,0 m – korytowanie pow. na gł. 20 cm + tłuczeń gr. 20 cm)
- 1330,0 - 1355,0 m (L=25,0 m – równanie pow. równiarką, korytowanie na gł. 20 cm + tłuczeń gr. 20 cm)
- 1355,0 – 1399,0 m (L=44,0 m – równanie równiarką + korytowanie na gł. 20 cm + tłuczeń gr. 15 cm)
- 1399,0 – 1424,0 m (L=25,0 m – korytowanie na gł. 15 cm + tłuczeń gr. 15 cm)
- 1424,0 - 1456,0 m (L=32,0 m – równanie powierzchni równiarką)
- 1456,0 – 1470,0 m (L=14,0 m – korytowanie na gł. 15 cm + tłuczeń gr. 15 cm)
- 1470,0 - 1609,0 m (L= 139,0 m – równanie powierzchni równiarką)
- 1609,0 - 1857,0 m (L=248,0 m – równanie powierzchni + korytowanie na gł. 20 cm + tłuczeń na odcinku o dł. 20 mb)
- 1857,0 - 1892,0 m (L=35,0 m – korytowanie na gł. 20 cm + tłuczeń 15 cm)
- 1892,0 - 2372,0 m (L=480,0 m – równanie pow. równiarką)

Wyk. D. Myszk

INSPEKTOR
Dariusz Myszk
Dariusz Myszk

Wydruk z systemu IntraEWID

DROGA NA DĄBROWĘ

< Podtytuł >

skala 1: 2 000

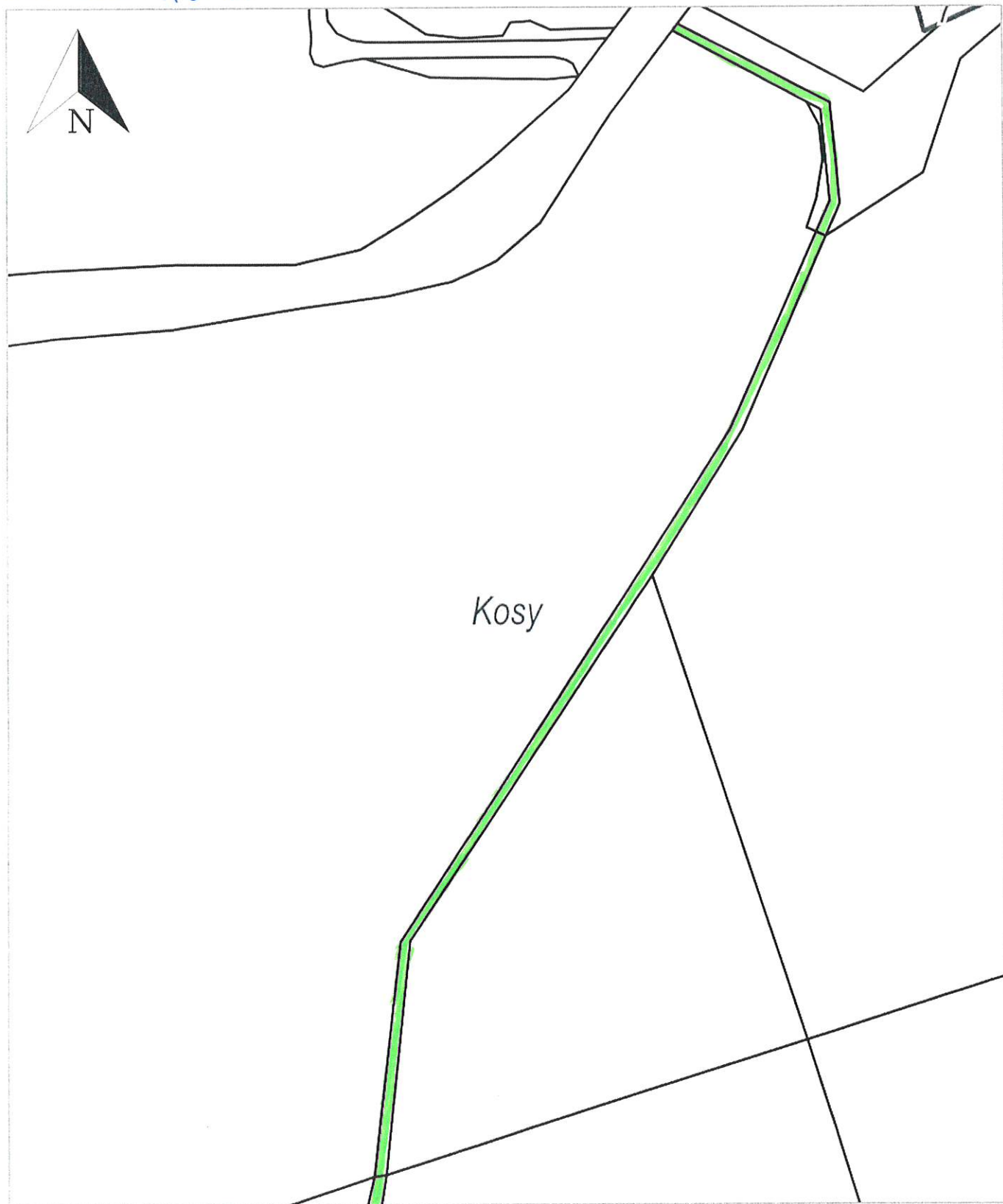
układ współrzędnych 2000 strefa 6 (18°)

Dł. L = 2,4 km

Szer. S = 4,0 m

x = 6021138.15, y = 6512057.80

①



x = 6020708.89, y = 6511699.09

Kosy, Kartuzy - G | 7, Kartuzy - M

Wydruk z systemu IntraEWID

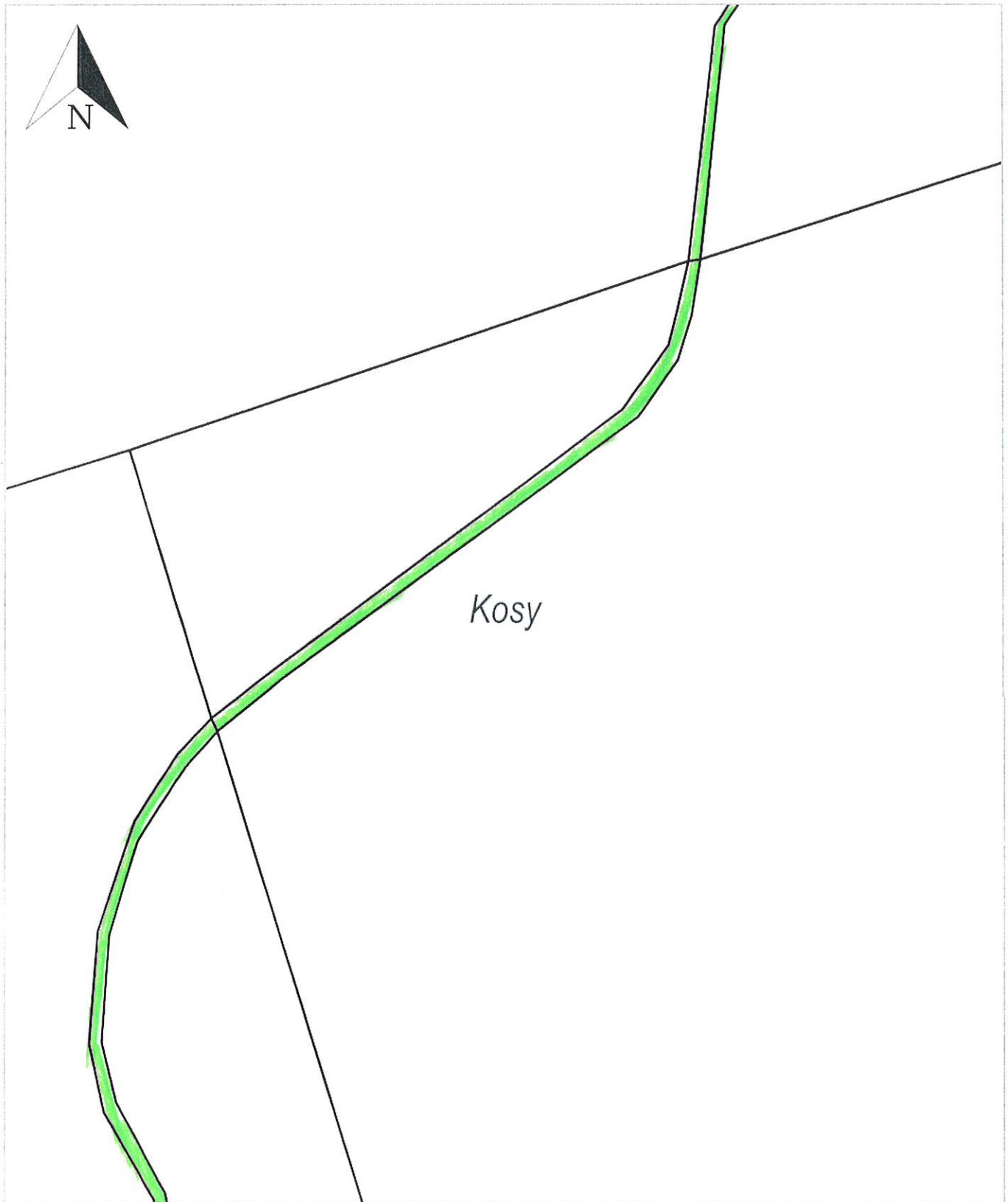
< Podtytuł >

skala 1: 2 000

układ współrzędnych 2000 strefa 6 (18°)

x = 6020810.77, y = 6511943.50

2

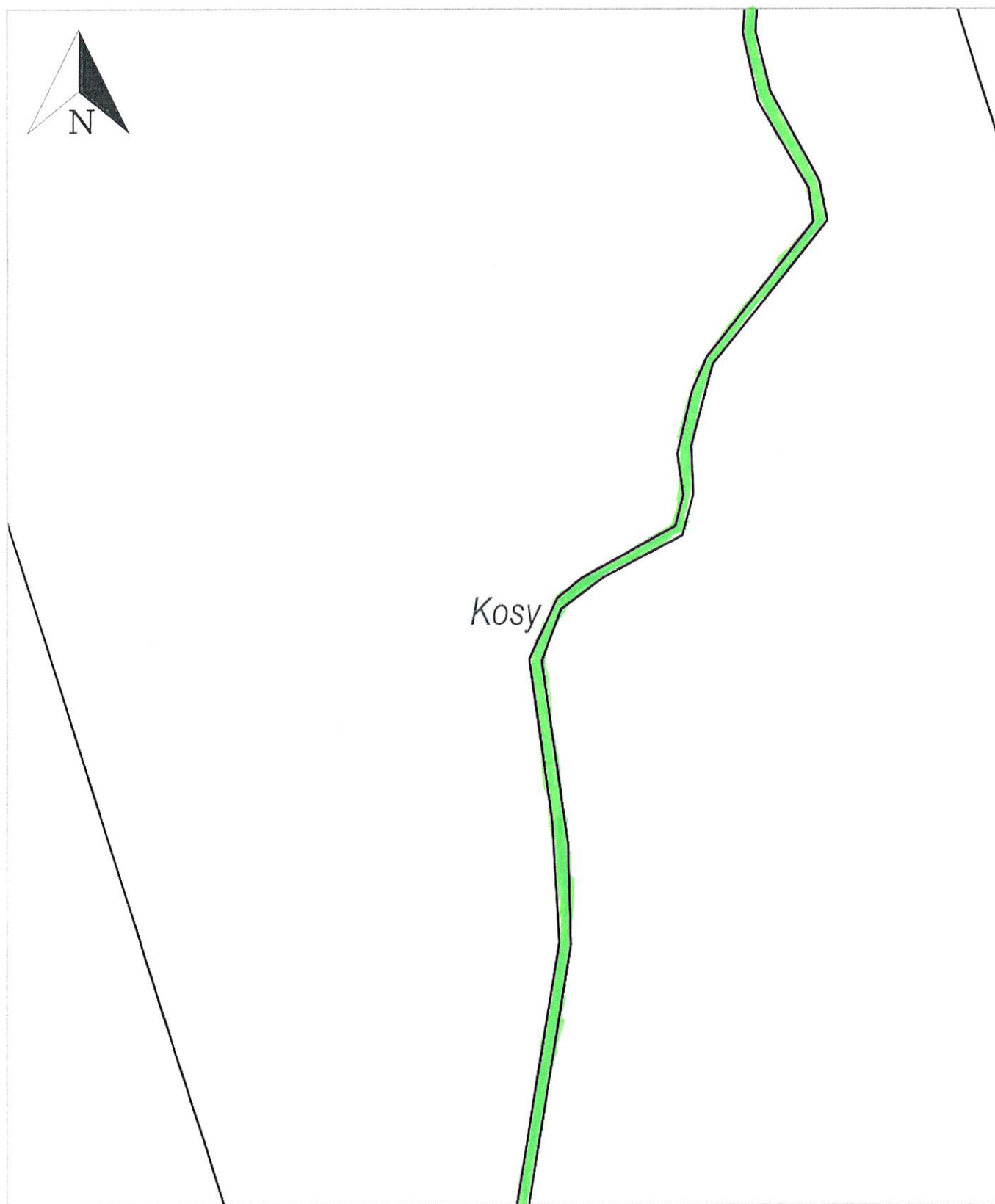


x = 6020381.51, y = 6511584.79

Kosy, Kartuzy - G

③

skala 1: 2 000

$$x = 6020447.41, y = 6511708.55$$


Kosy, Kartuzy - G

Wydruk z systemu IntraEWID

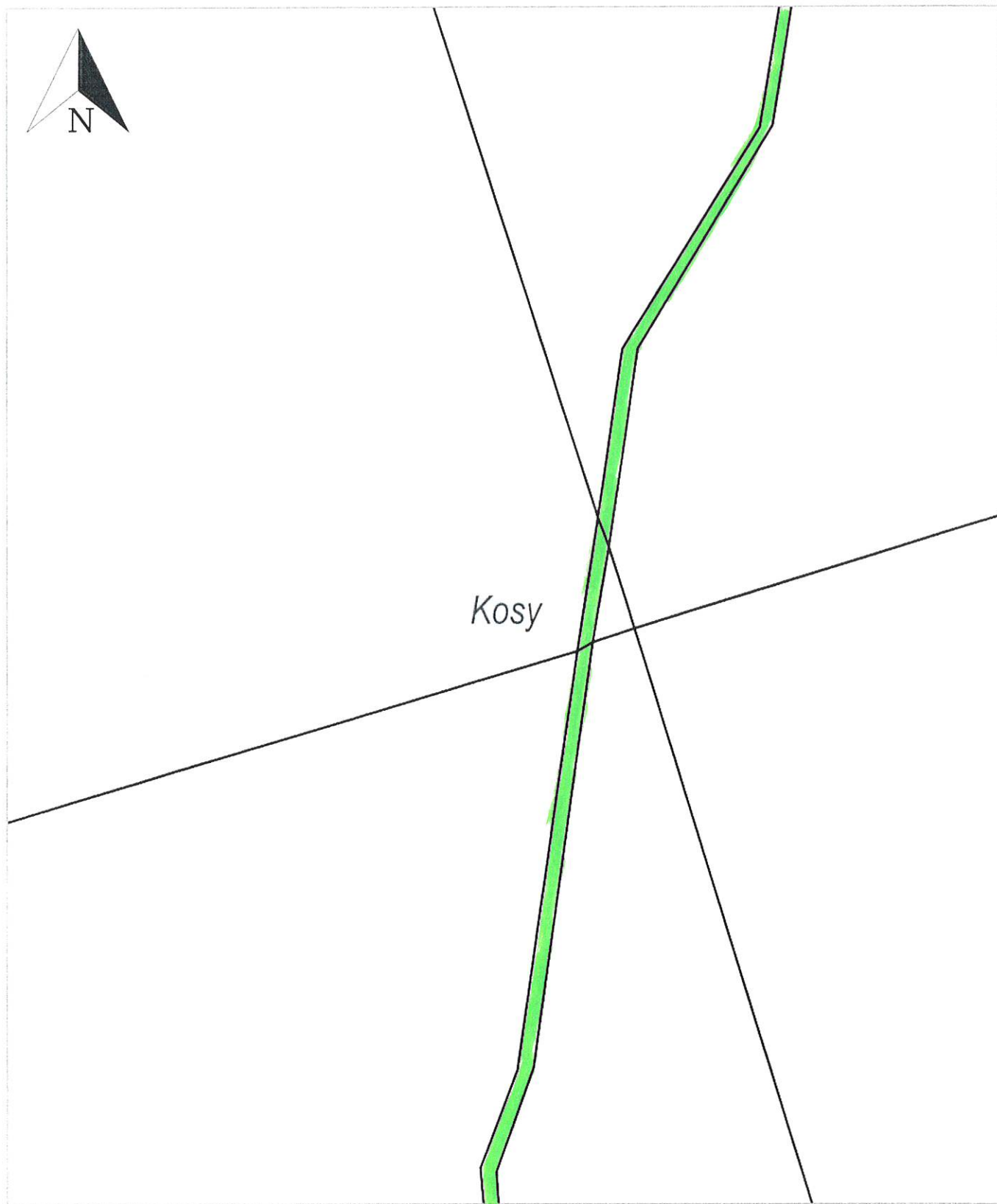
< Podtytuł >

skala 1: 2 000

układ współrzędnych 2000 strefa 6 (18°)

x = 6020058.65, y = 6511620.35

4



x = 6019629.39, y = 6511261.65

Kosy, Kartuzy - G

Wydruk z systemu IntraEWID

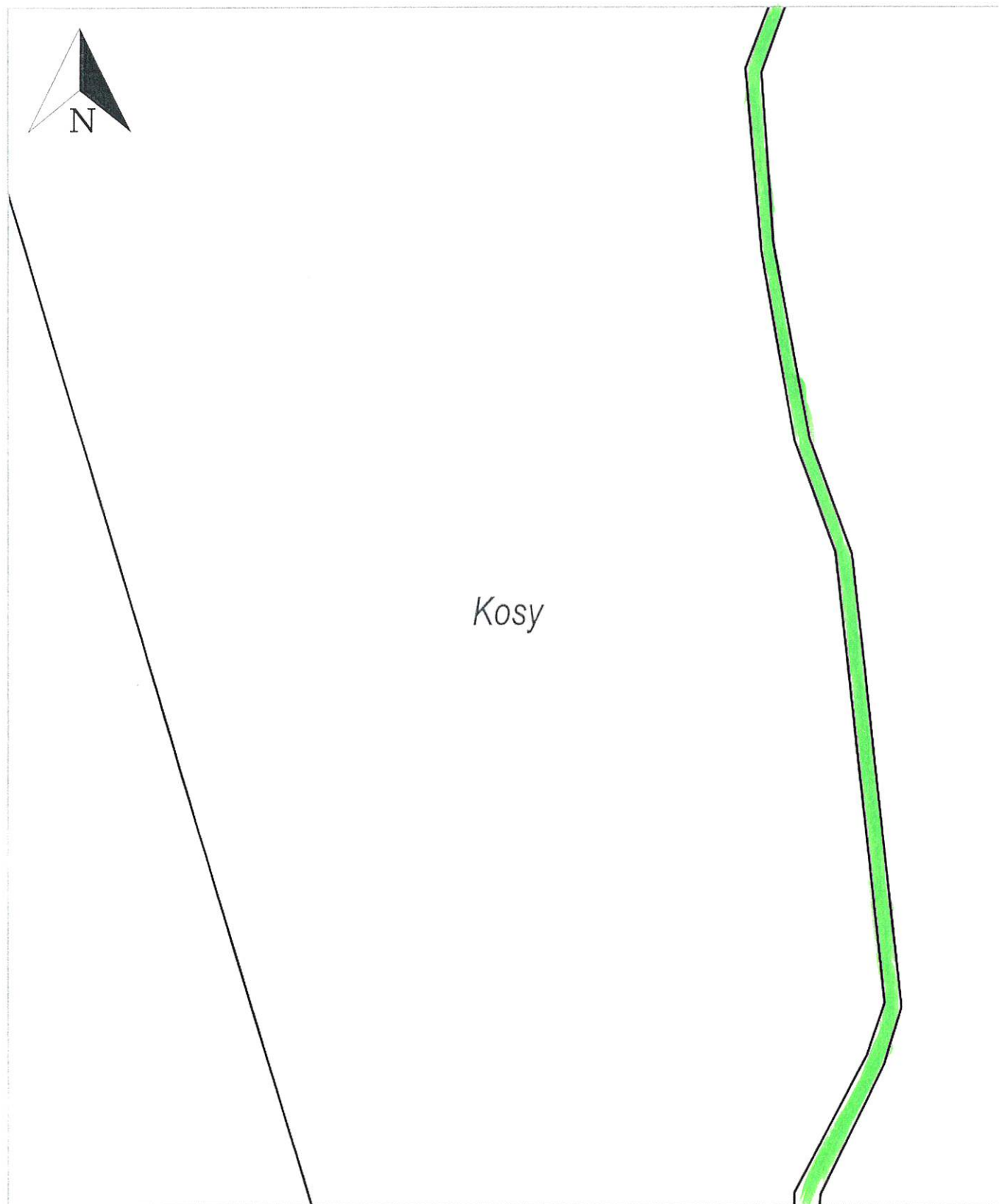
< **Podtytuł** >

skala 1: 2 000

układ współrzędnych 2000 strefa 6 (18°)

x = 6019664.25, y = 6511525.10

5



x = 6019234.99, y = 6511166.40

Kosy, Kartuzy - G

Wydruk z systemu IntraEWID

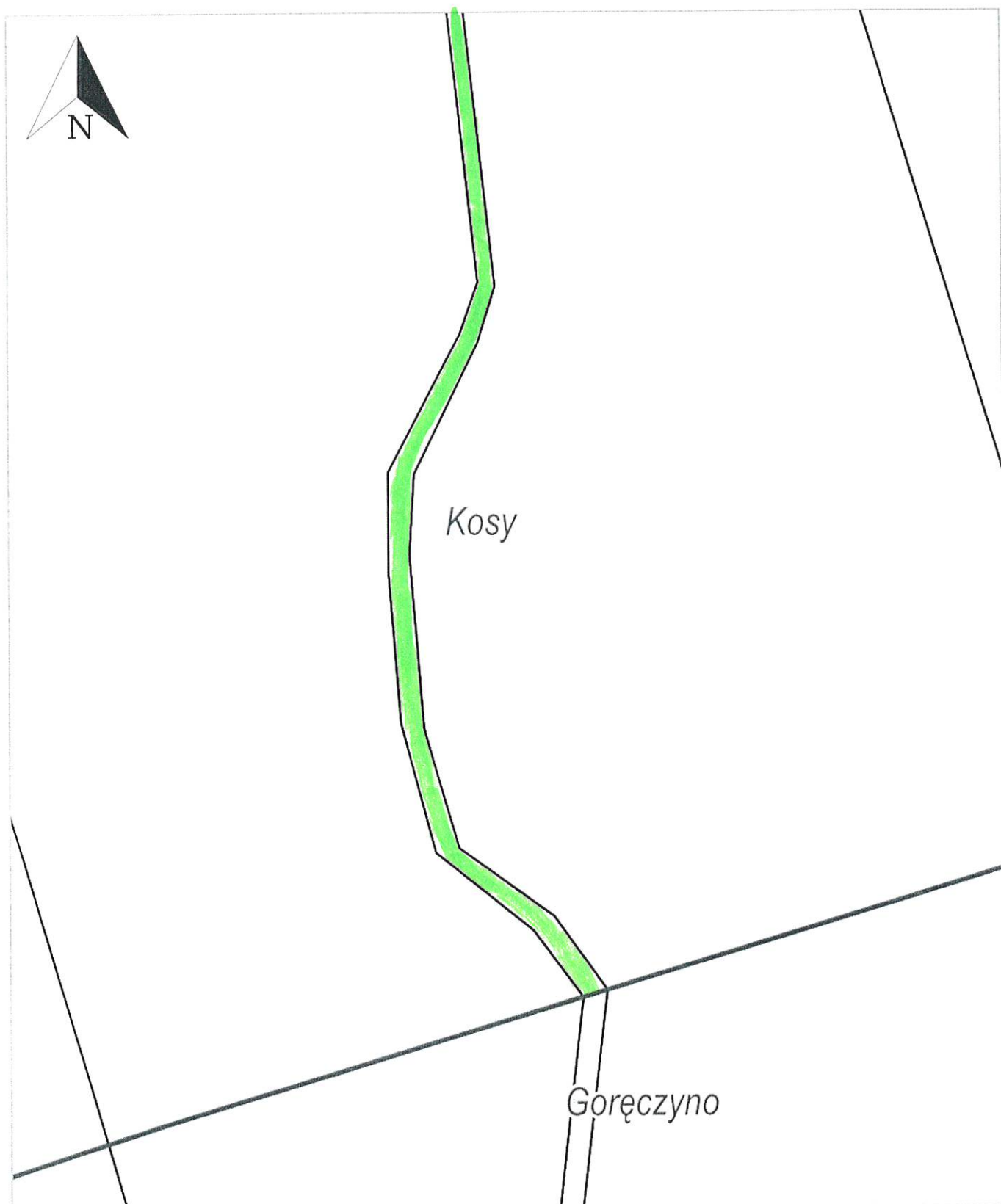
6

< Podtytuł >

skala 1: 2 000

układ współrzędnych 2000 strefa 6 (18°)

x = 6019404.60, y = 6511670.45



x = 6018975.34, y = 6511311.74

Goręczyno, Somonino | Kosy, Kartuzy - G

Udostępniane informacje nie są dokumentami w postępowaniach administracyjnych i innych. Materiały zawierające informacje z powiatowego zasobu geodezyjnego i kartograficznego (w tym dane z operatu ewidencji gruntów i budynków Starostwo Powiatowe w Kartuzach) należy zamawiać w Wydziale Geodezji. Dokumenty zawierające inne informacje przetwarzane w Wewnętrznym Portalu Mapowym należy zamawiać w wydziałach merytorycznych, odpowiedzialnych za aktualizację tych danych.