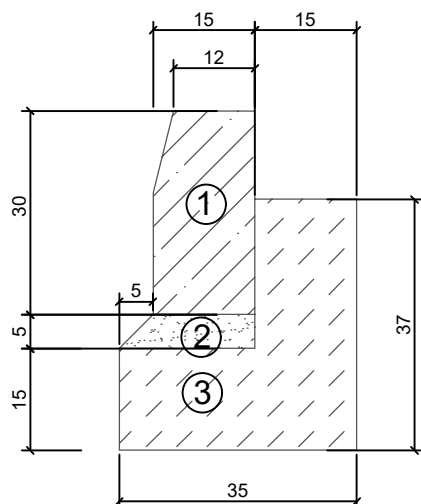
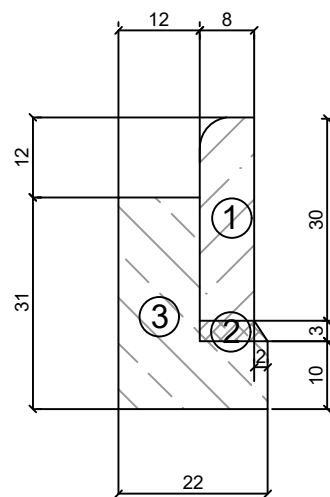


Szczegół konstrukcyjny Ułożenie krawężnika



- ① - krawężnik betonowy 15x30x100
- ② - podsypka cementowo-piaskowa 1:4
- ③ - ława z betonu C12/15 z oporem

Szczegół konstrukcyjny Ułożenie obrzeża



- ① - obrzeże betonowe 8x30x100
- ② - podsypka cementowo-piaskowa 1:4
- ③ - ława z betonu C12/15 z oporem

FORMA Pracownia Projektowa Wanda Formanowska Wilkowice Ul. Dębowa 6 ; 64-115 Świąciechowa,		DATA 05.12.2023
TEMAT	Remont nawierzchni bitumicznej i chodników dla zadania : ul. Kościuszkowców i ul. Orla (do Muzeum)	
NAZWA ZAMIERZENIA BUDOWLANEGO	Remont drogi gminnej	
ADRES	Działki nr ewid. 4253, 4306, 4309, 4305, 4171 obręb 0001 M. Walcz, jednostka ewidencyjna 321701_1	
STADIUM	DOKUMENTACJA TECHNICZNA	
TYTUŁ RYSUNKU	Szczegóły konstrukcyjne	
INWESTOR	Gmin Miejska Walcz ul. Plac Wolności 1 78-600 Walcz	SKALA 1:10
BRANŻA	Drogowa	Rys. nr 5
WYKONALI	mgr inż. Wanda Formanowska	
	mgr inż. Radosław Formanowski	