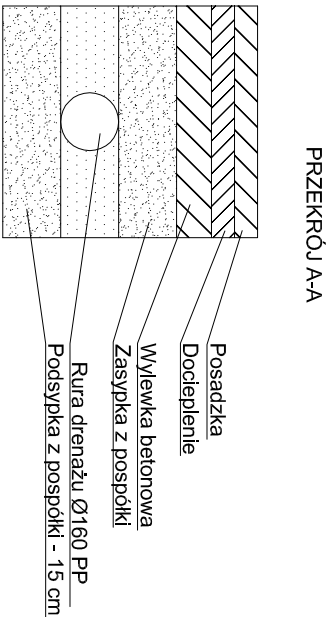


pp. 95,00 m.n.p.m.	
RZĘDNA TERENU	106,90
RZĘDNA OSI RUROCIĄGU	103,23
ZAGŁĘBIENIE	3,67
SPADKI / ŚREDNICE	← i = 8‰ Ø160 PP
DŁUGOŚĆ	36,50 m
ODLEGŁOŚĆ	0,004,0036,50

D3

D4



WEGA S.C.		USŁUGI PROJEKTOWE I INWESTYCYJNE T. i J. Strzeleccy 09 - 410 PŁOCK ul. GEN. ANDERSA 26 tel./fax (024) 263-20-41	
OBIEKT:	Drenaż wokół budynków Zespołu Szkół Nr 5 przy ul. Kutrzeby 2a w Płocku (dz. nr ew.: 2906/151, 2906/152; obręb: 1 - Podolszyce-Borowiczki, jednostka ew.: Płock)		
INWESTOR:	Gmina Miasto Płock ul. Nowy Rynek 1, 09-400 Płock	BRANŻA:	sanitarna
TEMAT:	Projekt budowlany sieci drenażu opaskowego		
RYSUNEK:	Profil drenażu D3 - D4		
PROJEKTOWAŁ:	inż. Teresa Strzelecka Upř. nr 5/90, 82/84 w zakresie sieci i instalacji sanitarnych	SPRAWDZIŁ:	inż. Henryka Kamińska Upř. nr 100/85 w zakresie sieci i instalacji sanitarnych
DATA:	lutý 2020	SKALA:	1:100 / 1:200
		NR RYS:	5