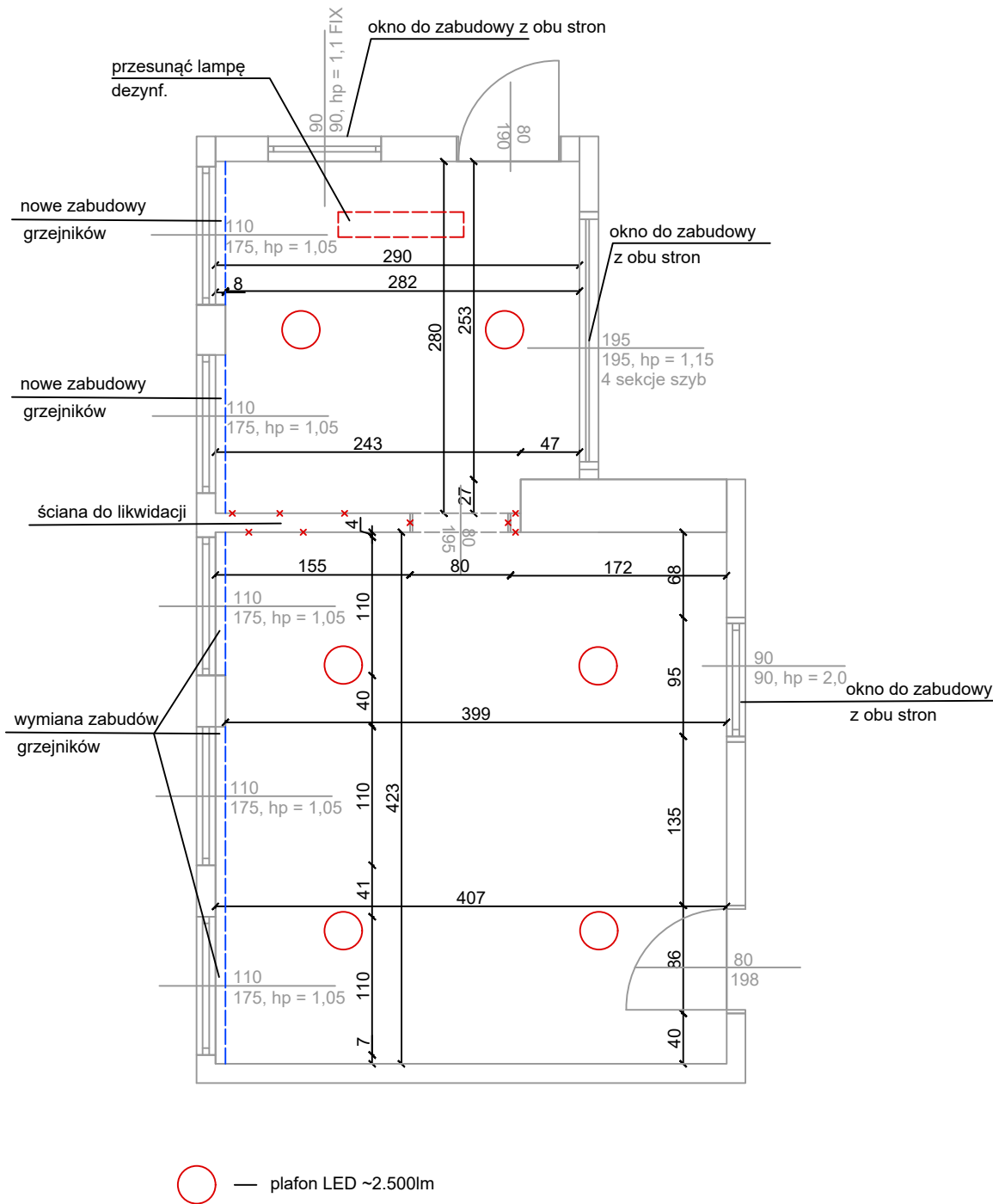


# SZATNIA GR. III - Biedronki

INWENTARYZACJA WRAZ Z OPISEM PRAC



- opis stanu istniejącego:
- podłoga - wykładzina - stan średni
  - ściany/sufit malowane, konieczne wyprawki szpachlarskie oraz usunięcie wilgoci z zabudowy pionu
  - punkty oświetleniowe - przedsionek 2 pkt górne + 2 kinkiety, główne pomieszczenie sali 4pkt górne
  - instalacja elektryczna częściowo prowadzona natynkowo
  - ościeżnica między pomieszczeniami bez drzwi
  - w przedsionku umywalka z fartuchem z płytek, w pom. szatni umywalka z fartuchem z płytek
  - lampa dezynfek. w przedsionku
  - przeszklenie między korytarzem a przedsionkiem oraz duże przeszklenie między przedsionkiem a magazynkiem
  - całkowita wysokość pom około 3.00
  - na oknach rolety - stan dobry
  - parapety betonowe/lastryko - malowane
  - obudowy grzejników w stanie dość dobrym, z wystającymi elementami - wymiana do akceptacji

- opis prac do wykonania
- A. Obudowy grzejników - proponowana wymiana na nowe ze względu na wystające elementy, stwarzające zagrożenie. W przedsionku brak obudów. Kolorystyka nawiązująca do wymienionego wyposażenia.
  - B. Wymiana punktów oświetleniowych na plafony LED wg aranżacji. Likwidacja kinkietów ściennych. Wkucie części natynkowej instalacji elektrycznej.
  - C. Likwidacja umywalki w przedsionku, wraz z demontażem fartuszka z płytek.
  - D. Wymiana fartuszka z płytek wraz z wymianą umywalki i baterii w pomieszczeniu szatni.
  - E. Zmiana podłogi z wykładziny na panele winylowe.
  - F. Zabudowa otworów okiennych/przeszkleń. W przypadku zabudowy otworu okiennego - do wyprawek oraz przemalowania również ściana od strony korytarza - wymiar: 3.01x5.67m
  - G. Wyburzenie ściany między przedsionkiem a szatnią. (alternatywna opcja - wycięcie ościeżnicy wraz z obróbką otworu)
  - H. Malowanie wraz z wyprawkami szpachlarskimi i usunięciem zarysowań, proponowana kolorystyka:
    - sufit - biały antyrefleksyjny
    - ściany podłużne na przeciwokien oraz okienne - kolor jasnoszary lub złamana biel
    - ściany boczne w kolorach pastelowych - zielony, brązowy, różowy - do uzgodnienia na etapie realizacji

SZATNIA GR III  
ŻŁOBEK "PRZEMKO"

OPRACOWALI: P. Wypyszyński  
K. Kaniewski

DATA:  
25.04.2023