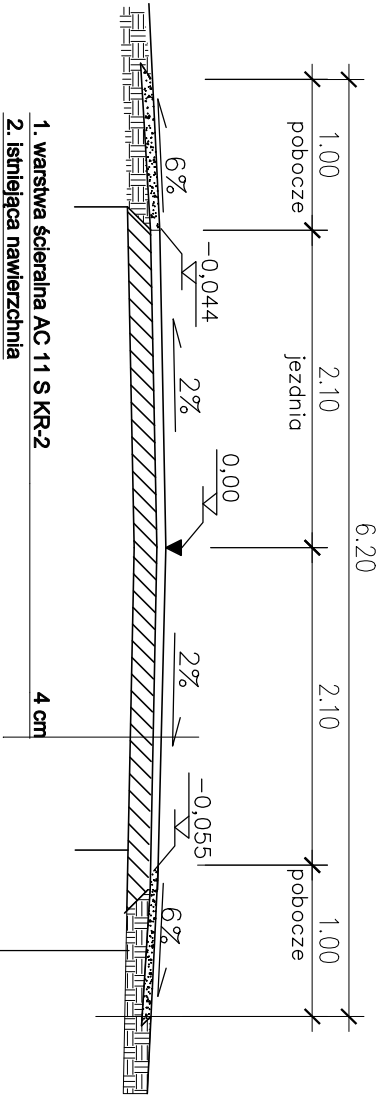


Przekrój normalny
szlakowy skala 1:50

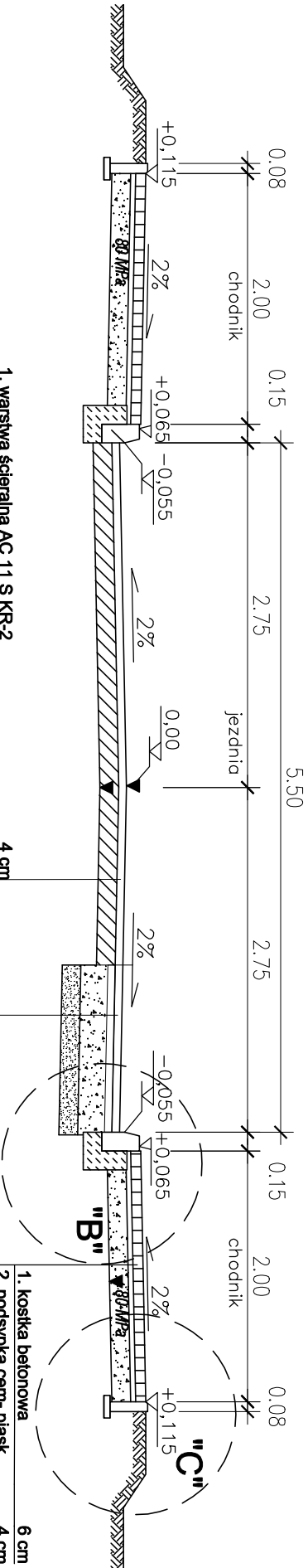


1. warstwa ścieralna AC 11 S KR-2
2. istniejąca nawierzchnia

4 cm

1. pobocze mieszanki niezwiązanej z kruszywa C_{50/30}
5 cm

Przekrój normalny
uliczny 1:50



1. warstwa ścieralna AC 11 S KR-2
2. istniejąca nawierzchnia

4 cm

1. warstwa ścieralna AC 11 S KR 1-2
2. warstwa wiążąca z AC 16 W KR 1-2
3. podbudowa pomocnicza z mieszanki niezwiązanej z kruszywa C50/30
4. podłoże gruntowe

4 cm

4 cm

15cm

1. kostka betonowa
2. podsypka cem- piask.
3. podbudowa zasadnicza z mieszanki niezwiązanej z kruszywa C_{50/30}
4. podłoże gruntowe G1

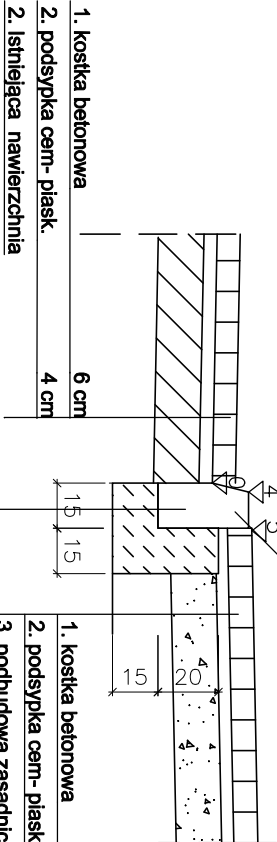
6 cm

4 cm

15 cm

wycieczni
"B"
wyniesione
przejście
skala 1:25

1. krawężnik betonowy 15x30 cm
2. ława betonowa z oporem C12/15



1. kostka betonowa
2. podsypka cem- piask.
2. istniejąca nawierzchnia

6 cm

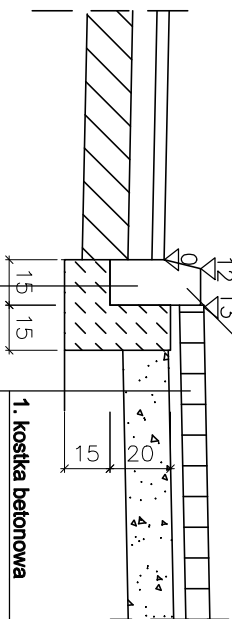
4 cm

15x30 cm

C12/15

Szczegół
"B"
skala 1:25

1. krawężnik betonowy 15x30 cm
2. ława betonowa z oporem C12/15



1. kostka betonowa
2. podsypka cem- piask.
3. podbudowa zasadnicza z mieszanki niezwiązanej z kruszywa C_{50/30}
4. podłoże gruntowe G1

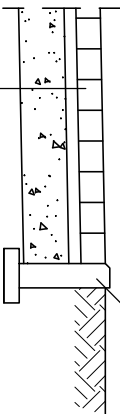
6 cm

4 cm

15 cm

Szczegół
"C"
skala 1:25

1. obrzeże betonowe 8x30 cm
2. podsypka cementowo piaskowa gr. 5 cm



1. kostka betonowa
2. podsypka cem- piask.
3. podbudowa zasadnicza z mieszanki niezwiązanej z kruszywa C_{50/30}
4. podłoże gruntowe G1

6 cm

4 cm

15 cm

Inwestor: Zarząd Dróg Powiatowych w Szczecinieul. Mrongowiusza 2 12-100 Szcztyńno			
Nazwa obiektu: Remont drogi powiatowej nr 1671N Lejkowo-Kipary-dr. nr 1512N od km 0+000 do 2+440			
Stadium:	Projekt wykonawczy		data: 08.2021 r.
Tytuł rysunku:	Przekroje normalne	skala: 1:50, 1:25	nr rysunku 8
Projektant:	Janusz Skrobiński	nr upr. 437/OL / 94 specjalność: drogowa	Podpis: