



LEGENDA:

Granice projektu koncepcyjnego całości założenia "Parku nad Prosną"

Granice szczegółowego opracowania dla Obszaru 1

OPRACOWANIE:

PROGRAM FUNKCJONALNO-UŻYTKOWY
"PARK NAD PROSNĄ - KOMPLEKSOWA
REWITALIZACJA TERENÓW
PRZYRODNICZO-REKREACYJNO-SPORTOWYCH

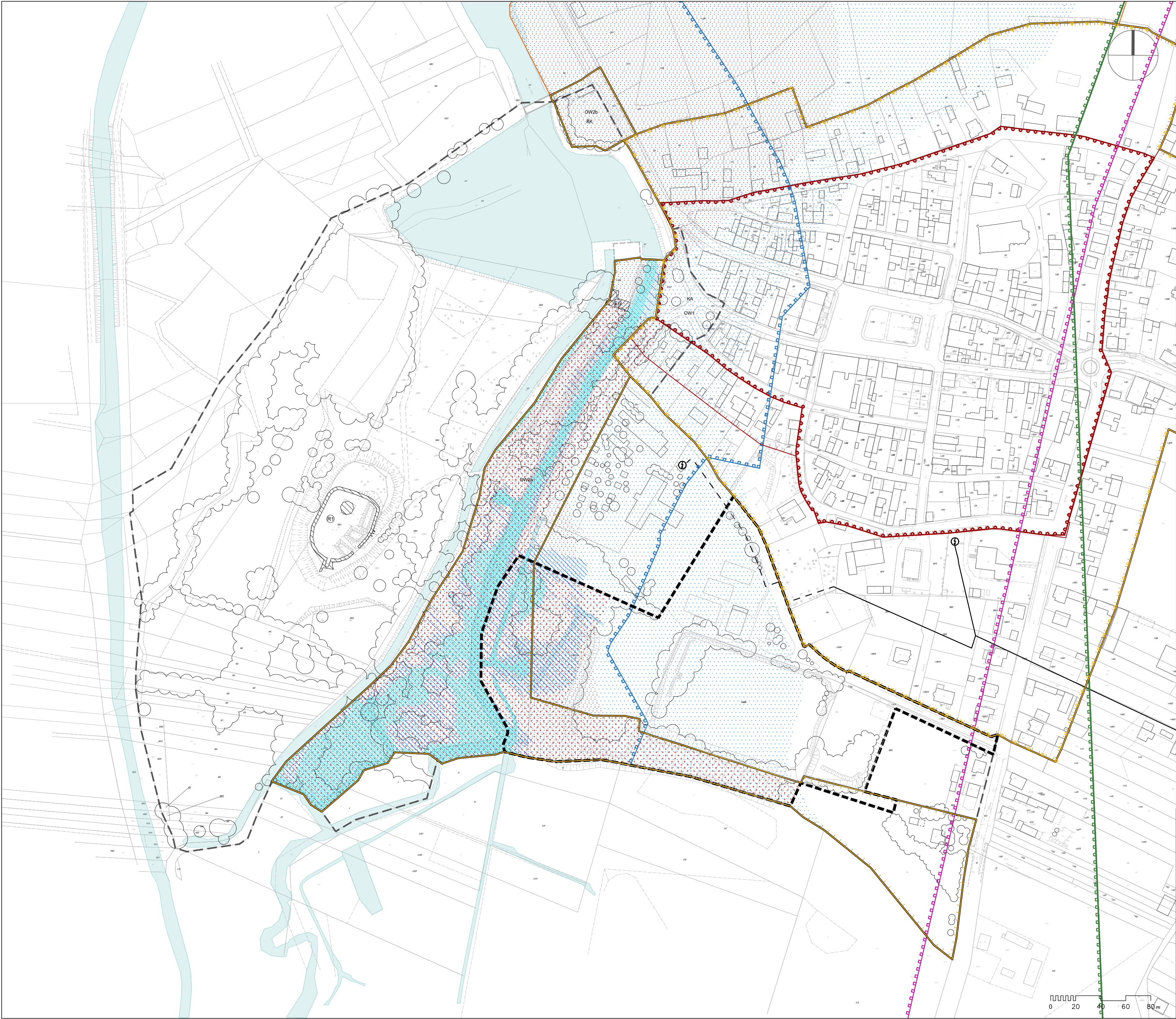
INWESTOR:

Gmina Bolesławiec
ul. Rynek 1, 98-430 Bolesławiec

JEDNOSTKA PROJEKTOWA:

ARCHITEKT Piotr Dankowski
ul. Urzędnicza 47 lok. 49, 91-304 Łódź
pracownia@dankowski.com.pl
tel.: 600364446

REWIZJA	RYS.	GRANICE OPRACOWANIA		DATA
3				XII 2022
ZAKRES	PROJEKTANT:	NR UPRAWNIEN BUDOWLANYCH:	PODPIS	SKALA
0	mgr inż. arch. Piotr Dankowski	51/LOOKK/2010		1:2000
BRANŻA	OPRACOWANIE: mgr inż. arch. Inez Laskus mgr inż. arch. Jarosław Striker			NR RYS:
A				01



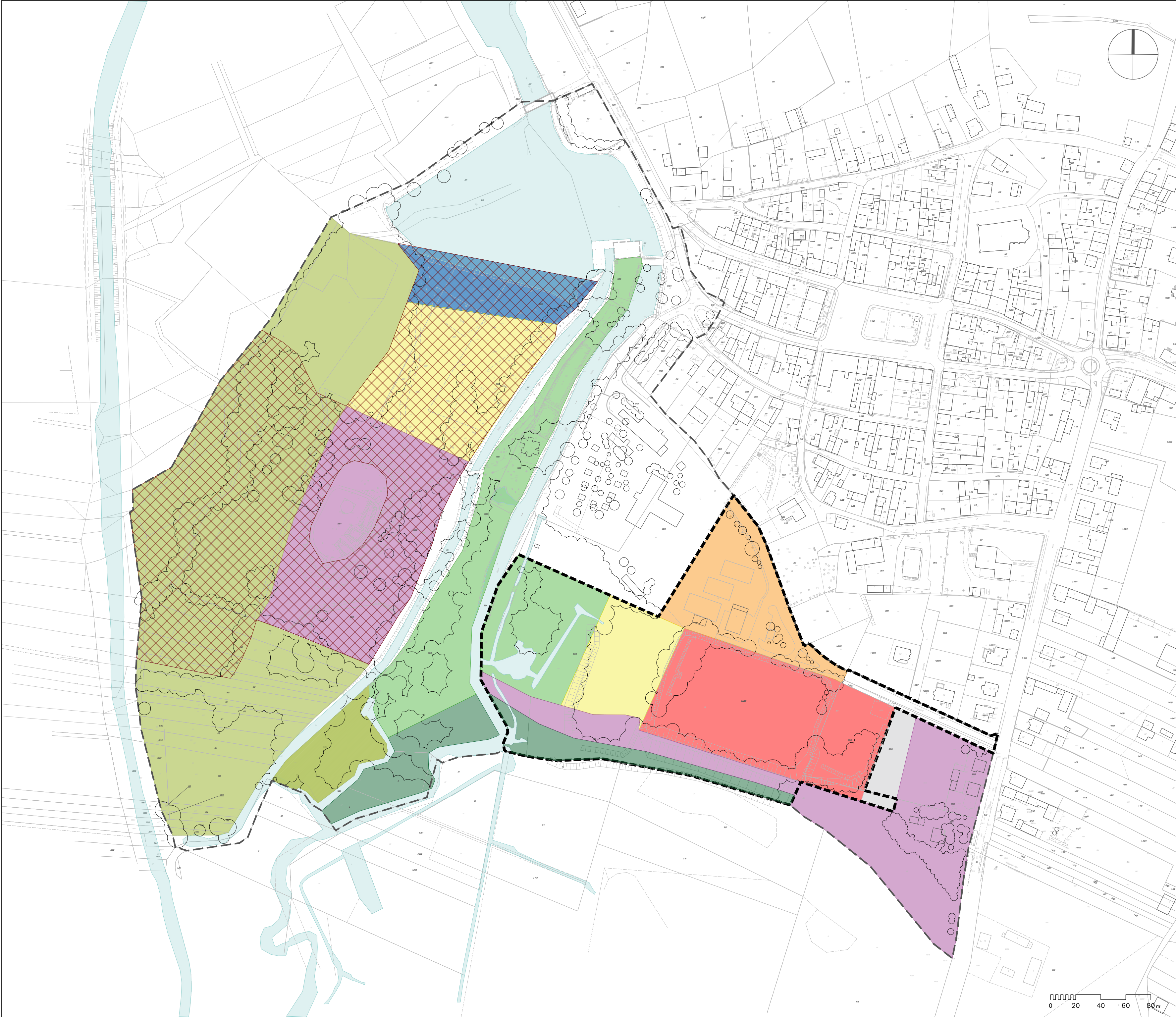
- LEGENDA:
- Granie projektu koncepcyjnego całości założenia "Parku nad Prosną"
 - Granie szczegółowego opracowania dla Obszaru 1
 - Granica obszaru chronionego krajobrazu "Dolina Rzeki Prosną"
 - Krajowy korytarz ekologiczny Doliny Prosną
 - Strefa ochrony wód powierzchniowych w obszarze OChK "Dolina Rzeki Prosną" 100 m
 - Historyczny układ urbanistyczny wpisany do WEZ
 - Stanowisko archeologiczne
 - KA Strefa ochrony konserwatorskiej historycznego układu urbanistycznego wpisanego do GEZ
 - KK Strefa konserwatorska ochrony krajobrazu kulturowego
 - OW Strefa konserwatorska ochrony archeologicznej
 - R1 Obiekty wpisane do rejestru zabytków
 - E6 Obiekty wpisane do gminnej ewidencji zabytków
 - Obszar szczególnego zagrożenia powodzią, na którym prawdopodobieństwo wystąpienia powodzi jest niskie i wynosi 0.2%
 - Obszar szczególnego zagrożenia powodzią, na którym prawdopodobieństwo wystąpienia powodzi jest średnie i wynosi 1%
 - Obszar szczególnego zagrożenia powodzią, na którym prawdopodobieństwo wystąpienia powodzi jest wysokie i wynosi 10%
 - Stacje transformatorowe
 - Linie elektroenergetyczne SN 15 kV
 - Ostoje fauny z koncentracjami gatunków chronionych
 - Obszary zagrożone powodzią od wód gruntowych
 - Obszary niekorzystnych warunków gruntowych
 - Istniejący drzewostan

OPRACOWANIE:
**PROGRAM FUNKCJONALNO-UŻYTKOWY
"PARK NAD PROSNĄ - KOMPLEKSOWA
REWITALIZACJA TERENÓW
PRZYRODNICZO-REKREACYJNO-SPORTOWYCH**

INWESTOR:
**Gmina Bolesławiec
ul. Rynek 1, 98-430 Bolesławiec**

JEDNOSTKA PROJEKTOWA:
**ARCHITEKT Piotr Dankowski**
ul. Urzędnicza 47 lok. 49, 91-304 Łódź
pracownia@dankowski.com.pl
tel.: 600364446

REWIZJA 3	RYS. ANALIZA UWARUNKOWAŃ KULTUROWYCH I PRZYRODNICZYCH	DATA XII 2022
ZAKRES 0	PROJEKTANT: mgr inż. arch. Piotr Dankowski NR UPRAWNIEN BUDOWLANYCH: 51/LOOK/2010	PODPIS SKALA 1:2000
BRANŻA A	OPRACOWANIE: mgr inż. arch. Inez Laskus mgr inż. arch. Jarosław Striker	NR RYS. 02



- LEGENDA:
- Granicę projektu koncepcyjnego całości założenia "Parku nad Prosną"
 - Granicę szczegółowego opracowania dla Obszaru 1
 - Strefa sportu
 - Strefa kultury i rekreacji
 - Strefa rekreacji indywidualnej
 - Strefa edukacji historycznej
 - Strefa rekreacji w zieleni wysokiej
 - Strefa buforowa ochrony siedlisk
 - Strefa zieleni krajobrazowej
 - Strefa rekreacji wodnej
 - Strefa ochrony ekspozycji

OPRACOWANIE: PROGRAM FUNKCJONALNO-UŻYTKOWY "PARK NAD PROSNĄ - KOMPLEKSOWA REWITALIZACJA TERENÓW PRZYRODNICZO-REKREACYJNO-SPORTOWYCH			
INWESTOR: Gmina Bolesławiec ul. Rynek 1, 98-430 Bolesławiec			
JEDNOSTKA PROJEKTOWA:  ARCHITEKT Piotr Dankowski ul. Urzędnicza 47 lok. 49, 91-304 Łódź pracownia@dankowski.com.pl tel.: 600364446			
REWIZJA 3	RYS.	SCHEMAT POSTULOWANEGO STREFOWANIA FUNKCJONALNEGO	
ZAKRES 0	PROJEKTANT: mgr inż. arch. Piotr Dankowski	NR UPRAWNIEN BUDOWLANYCH: 51/LOOKK/2010	PODPIS SKALA 1:2000
BRANŻA A	OPRACOWANIE: mgr inż. arch. Inez Laskus mgr inż. arch. Jarosław Striker		NR RYS. 03



- LEGENDA:
- Granicz projekt koncepcyjny całości założenia "Parku nad Prosną"
 - Granicz szczegółowego opracowania dla Obszaru 1
 - Orientacyjna lokalizacja ciągu pieszego
 - Orientacyjna lokalizacja ciągu pieszego w formie pomostu
 - Orientacyjna lokalizacja szlaku kajakowego
 - Orientacyjny przebieg ścieżek rowerowych
 - Strefa lokalizacji kładek pieszo-rowerowych
 - Istniejący drzewostan

OPRACOWANIE:

PROGRAM FUNKCJONALNO-UŻYTKOWY
"PARK NAD PROSNĄ - KOMPLEKSOWA
REWITALIZACJA TERENÓW
PRZYRODNICZO-REKREACYJNO-SPORTOWYCH

INWESTOR:

Gmina Bolesławiec
ul. Rynek 1, 98-430 Bolesławiec

JEDNOSTKA PROJEKTOWA:

 **ARCHITEKT Piotr Dankowski**
ul. Urzędnicza 47 lok. 49, 91-304 Łódź
pracownia@dankowski.com.pl
tel.: 600364446

REWIZJA	RYS.	SCHEMAT POSTULOWANYCH POWIĄZAŃ PRZESTRZENNYCH		DATA
3				XII 2022
ZAKRES	PROJEKTANT:	NR UPRAWNIEN BUDOWLANYCH:	PODPIS	SKALA
0	mgr inż. arch. Piotr Dankowski	51/ŁOOKK/2010		1:2000
BRANŻA	OPRACOWANIE: mgr inż. arch. Inez Laskus mgr inż. arch. Jarosław Striker			NR RYS.
A				04



LEGENDA:

- Granice projektu koncepcyjnego całości założenia "Parku nad Prosną"
- Granice szczegółowego opracowania dla Obszaru 1
- Orientacyjna lokalizacja ścieżek parkowych - żwirowych
- Orientacyjna lokalizacja ciągu pieszego utwardzonego
- Nawierzchnia utwardzona - plac
- Nawierzchnia półprzepuszczalna pod plac zabaw
- Istniejący drzewostan
- Nowe nasadzenia
- Strefa rekultywacji polany rekreacyjnej
- Strefa założenia trawnika
- Elementy do usunięcia
- Elementy do remontu
- Strefa lokalizacji toru typu "Pumptrack"

ZESTAWIENIE

przedmiot inwestycji

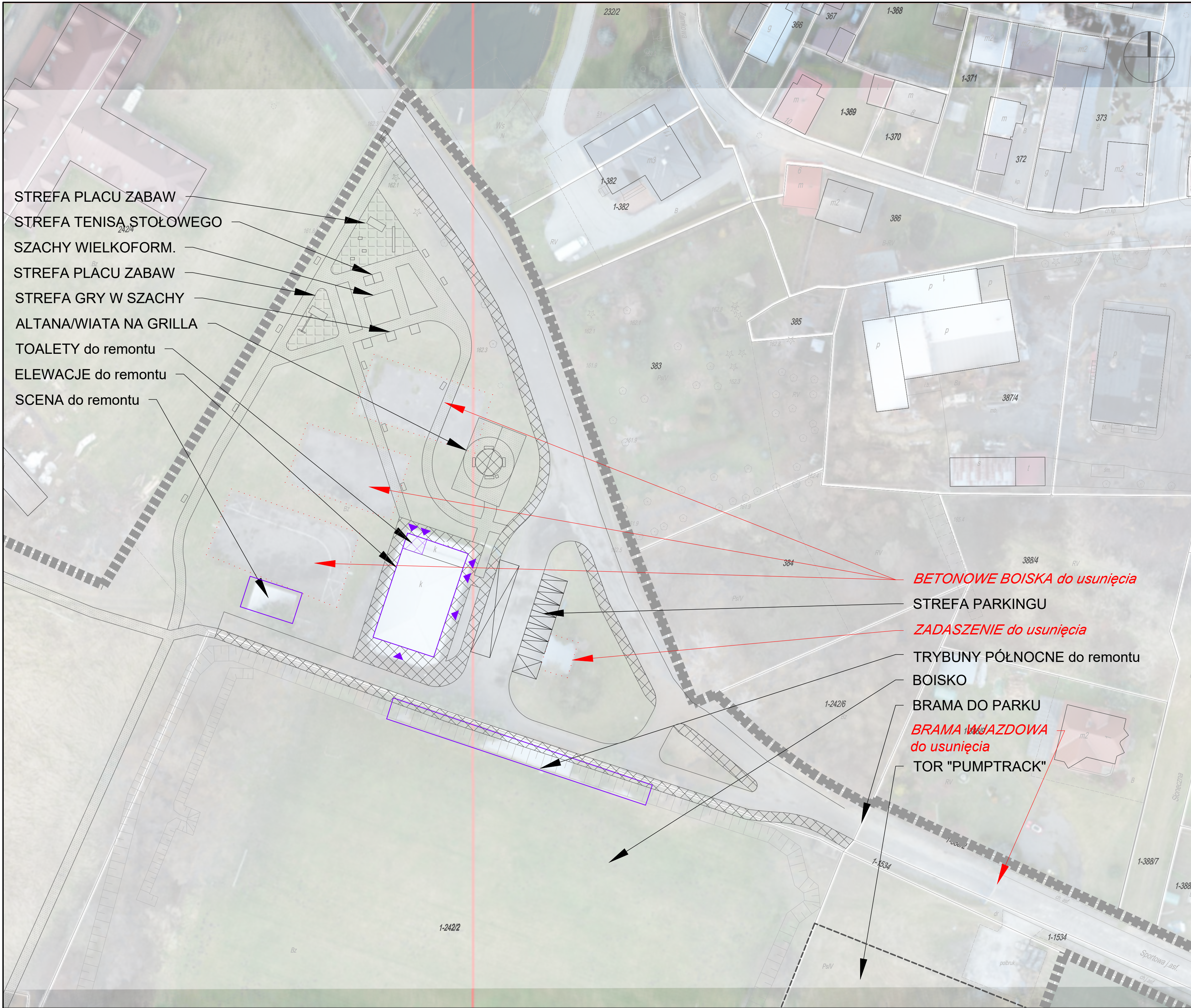
- remont elewacji
- remont toalet
- remont sceny
- remont trybun
- alejki parkowe
- nawierzchnie utwardzone - chodnik
- miejsca parkingowe
- montaż bramy
- tor typu "Pumptrack"
- plac zabaw
- stół do tenisa
- szachy
- ławki
- kosze na śmieci
- stojaki rowerowe
- wiata/altana na grilla
- tablice informacyjne/z regulaminami
- nowe nasadzenia
- założenie/rekultywacja trawnika
- rekultywacja polany rekreacyjnej
- zabiegi pielęgnacyjne murawy boiska

OPRACOWANIE:
**PROGRAM FUNKCJONALNO-UŻYTKOWY
"PARK NAD PROSNĄ - KOMPLEKSOWA
REWITALIZACJA TERENÓW
PRZYRODNICZO-REKREACYJNO-SPORTOWYCH**

INWESTOR:
**Gmina Bolesławiec
ul. Rynek 1, 98-430 Bolesławiec**

JEDNOSTKA PROJEKTOWA:
**ARCHITEKT Piotr Dankowski
ul. Urzędnicza 47 lok. 49, 91-304 Łódź
pracownia@dankowski.com.pl
tel.: 600364446**

REWIZJA	RYŚ	SCHEMAT POSTULOWANYCH POWIĄZAŃ FUNKCJONALNO-PRZESTRZENNYCH DLA OBSZARU 1	DATA
3			XII 2022
ZAKRES	PROJEKTANT:	NR UPRAWNIEN BUDOWLANYCH:	PODPIS
0	mgr inż. arch. Piotr Dankowski	51/LOOK/2010	
BRANŻA	OPRACOWANIE:	NR RYS.	SKALA
A	mgr inż. arch. Inez Laskus mgr inż. arch. Jarosław Striker	05	1:1000



LEGENDA:

- Granie projektu koncepcyjnego całości założenia "Parku nad Prosną"
- Granie szczegółowego opracowania dla Obszaru 1
- Orientacyjna lokalizacja ścieżek parkowych - żywirowych
- Orientacyjna lokalizacja ciągu pieszego utwardzonego
- Nawierzchnia utwardzona - plac
- Nawierzchnia półprzepuszczalna pod plac zabaw
- Istniejący drzewostan
- Elementy do usunięcia
- Elementy do remontu
- Strefa lokalizacji toru typu "Pumptrack"

ZESTAWIENIE			
przedmiot inwestycji			
remont elewacji			
remont toalet			
remont sceny			
remont trybun			
alejki parkowe			
nawierzchnie utwardzone - chodnik			
miejsca parkingowe			
montaż bramy			
tor typu "Pumptrack"			
plac zabaw			
stół do tenisa			
szachy			
ławki			
kosze na śmieci			
stojaki rowerowe			
wiata/altana na grilla			
tablice informacyjne/z regulaminami			
nowe nasadzenia			
założenie/rekultywacja trawnika			
rekultywacja polany rekreacyjnej			
zabiegi pielęgnacyjne murawy boiska			
OPRACOWANIE: PROGRAM FUNKCJONALNO-UŻYTKOWY "PARK NAD PROSNĄ - KOMPLEKSOWA REWITALIZACJA TERENÓW PRZYRODNICZO-REKREACYJNO-SPORTOWYCH			
INWESTOR: Gmina Bolesławiec ul. Rynek 1, 98-430 Bolesławiec			
JEDNOSTKA PROJEKTOWA: ARCHITEKT Piotr Dankowski ul. Urzędnicza 47 lok. 49, 91-304 Łódź pracownia@dankowski.com.pl tel.: 600364446			
REWIZJA 3	RYS. SCHEMAT POSTULOWANYCH POWIĄZAŃ FUNKCJONALNO-PRZESTRZENNYCH DLA OBSZARU 1	DATA XII 2022	
ZAKRES 0	PROJEKTANT: mgr inż. arch. Piotr Dankowski	NR UPRAWNIEN BUDOWLANYCH: 51/ŁOKK/2010	PODPIS SKALA 1:500
BRANŻA A	OPRACOWANIE: mgr inż. arch. Inez Laskus mgr inż. arch. Jarosław Striker		NR RYS. 07