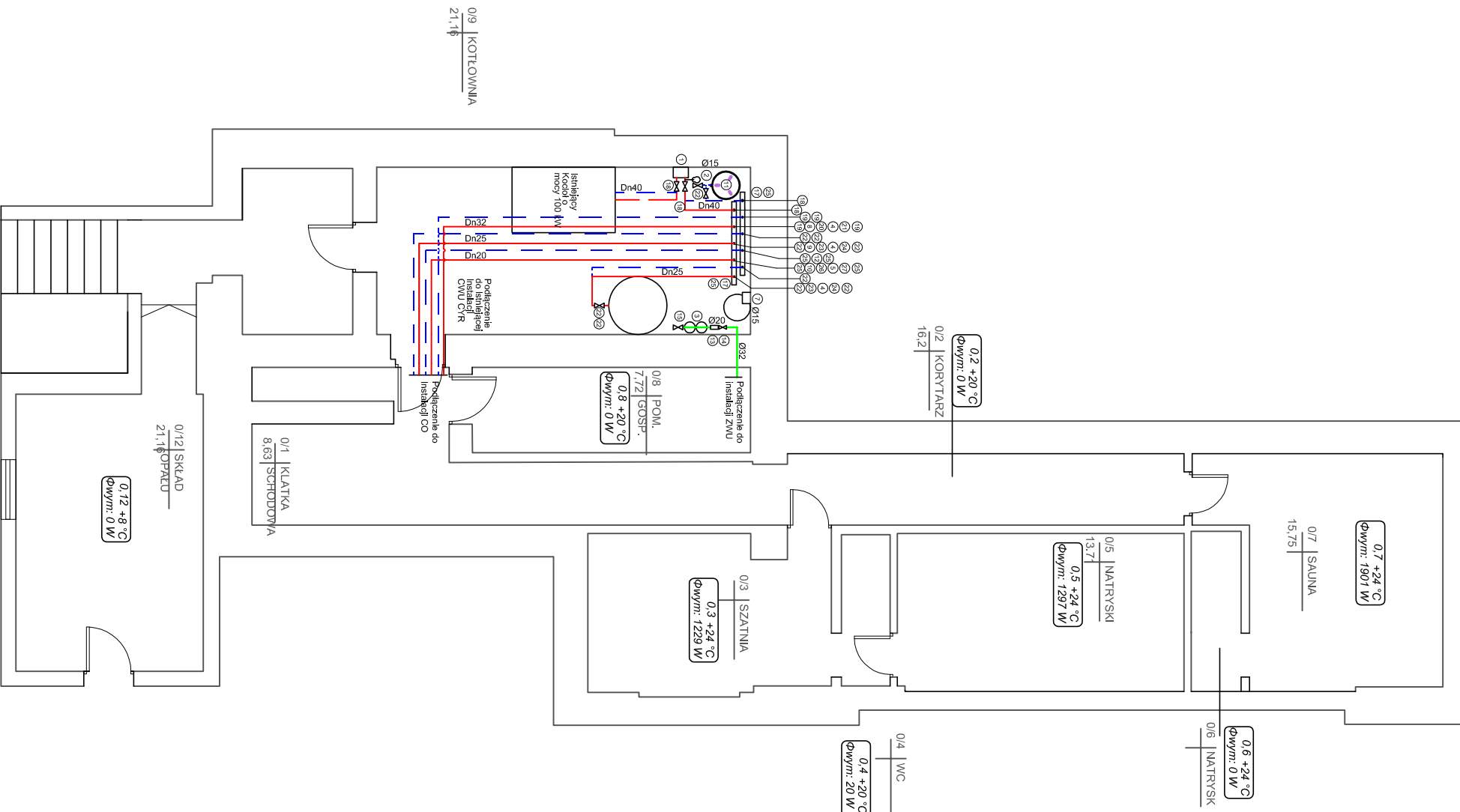
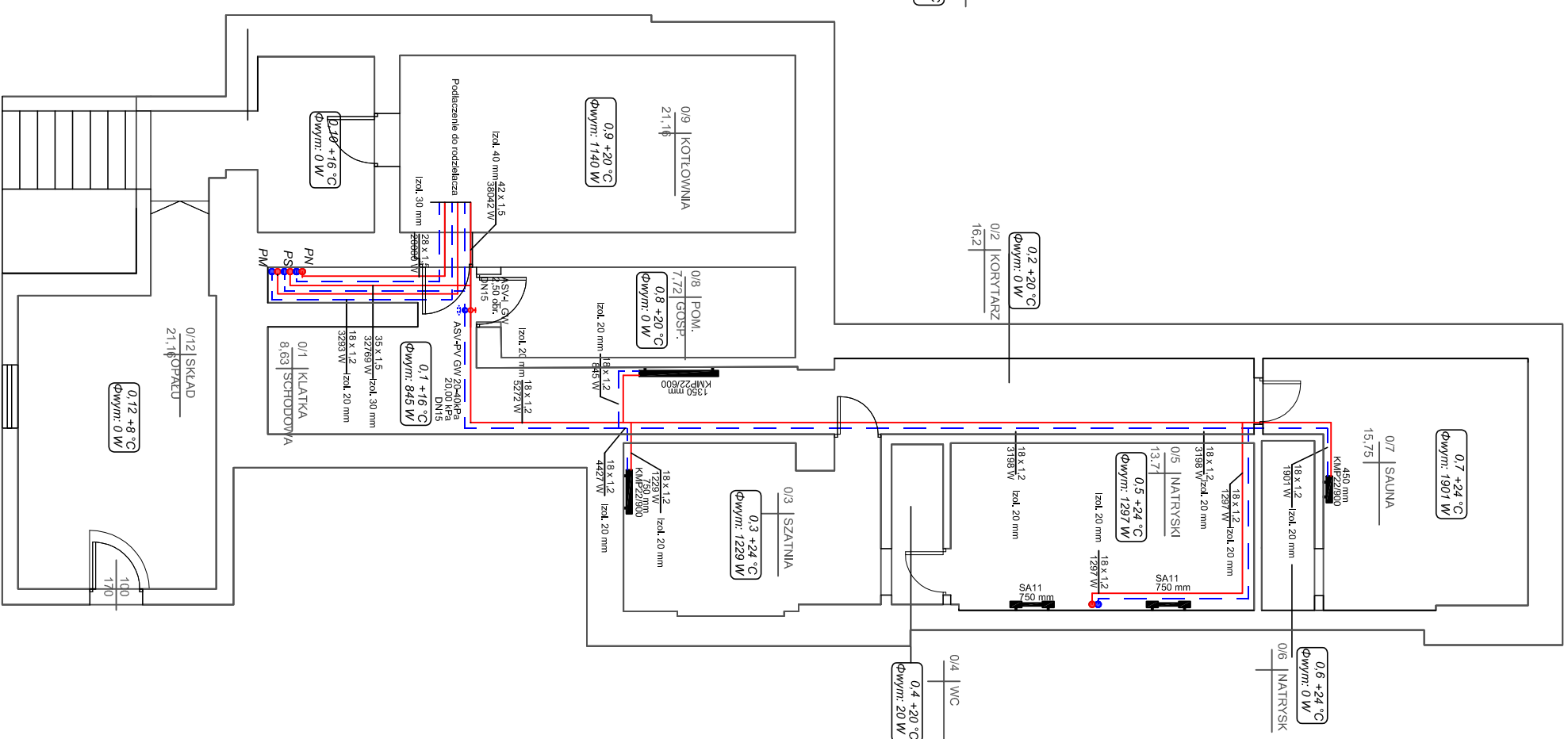


Piwnica Rzut rozdzielacza




Piwnica CO



UWAGA:

PROJEKT WYKONANY ZOSTAŁ ZGODNIE Z PROJEKTEM ARCHITEKTONICZNYM.

WSZYSTKIE WYMIARY PRZED PRZYSTĄPIENIEM DO WYKONANIA NALEŻY SPRAWDZIĆ NA BUDOWIE.

		Kolonia Borek ul. Przemysłowa 3 42-262 Poczesna www.ineon.net.pl tel/fax + 48 34 324 51 61 neon@ineon.net.pl	
Inwestor: Powiat Świdnicki, ul. M. Skłodowskiej – Curie 7, 58-100 Świdnica		PROJEKT BUDOWLANY	
Stadium dokumentacji:		II/2012	
Temat:		Wymiana instalacji centralnego ogrzewania w budynku hali sportowej Zespołu Szkół Ogólnokształcących w Strzegomiu przy ul. Św. Jana 1 jednostka ewidencyjna 021906_4 – Strzegom – miasto;	
Opracował: mgr inż. Bartosz Skotkowski		II/2012	
Projektował: mgr inż. Wojciech Norbercick		II/2012	
Sprawdził: inż. Sebastian Bethier		II/2012	
Rzut Centralnego Ogrzewania i Rodzielnacza Piwnica		Skala: Nr rysunku: 1:100 2	