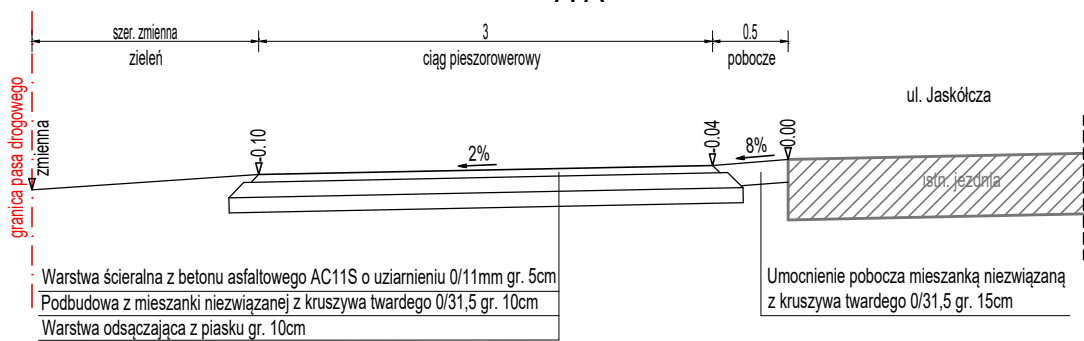
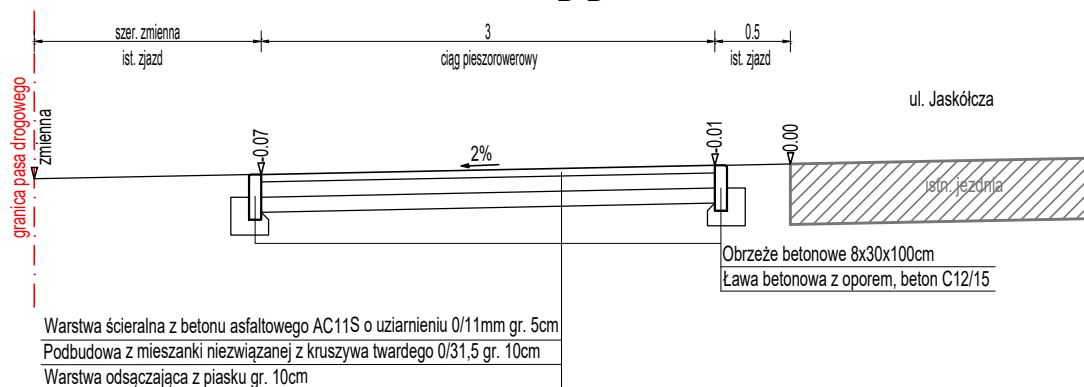


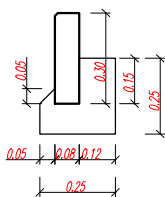
Przekrój konstrukcyjny nawierzchni ciągu pieszorowerowego
A-A



Przekrój konstrukcyjny nawierzchni ciągu pieszorowerowego
przez zjazd
B-B



Szczegół konstrukcyjny
skala 1:25



Jenostka projektowa:		Wielobranżowe Przedsiębiorstwo Usługowo-Produkcyjne Melbud s.c. ul. Tramwajowa 12 87-100 Toruń		
Inwestor:		Zarząd Dróg Miejskich w Grudziądzu ul. Ludwika Waryńskiego 34a 86-300 Grudziądz		
Przedsięwzięcie:		Budowa ciągu pieszorowerowego w ul. Jaskółczej w Grudziądzu		
Treść rysunku:		Konstrukcja ciągu pieszorowerowego		
Projektant br. drogowa: mgr inż. Marcin Grzelczyk		Specjalność: konstrukcyjno budowlana ABIT-OT/7131/5/2001		
Data: 03.2024r.		skala: 1:50 / 1:25	nr rysunku: 3	format rysunku: 297x210
				nr strony: