

UWAGI DO WYKONANEJ INSTALACJI

SPIS TREŚCI:

1. Uwagi do wykonanej instalacji c.o. wraz ze zdjęciami	1
2. Uwagi do wykonanej instalacji c.o.	280
3. Zestawienie:	281

1. Uwagi do wykonanej instalacji c.o. wraz ze zdjęciami

Rysunek 1 – 1.1C – brak uzupełnienia posadzki	10
Rysunek 2 – 1.49C – korozja instalacji c.o.	11
Rysunek 3 – 1.49C – niepoprawny montaż uchwyty	12
Rysunek 4 – 1.50C – brak odtworzenia do stanu pierwotnego, brak rur ochronnych.....	13
Rysunek 5 – 1.46C – brak uchwytów na instalacji w wymaganych odległościach, styk instalacji zasilającej z powrotem (brak zachowania wymaganej minimalnej odległości, uszkodzona glazura na ścianie (brak odtworzenia do stanu pierwotnego)	14
Rysunek 6 – 1.46C – brak uchwytów na instalacji w wymaganych odległościach, styk instalacji zasilającej z powrotem (brak zachowania wymaganej minimalnej odległości, uszkodzona glazura na ścianie (brak odtworzenia do stanu pierwotnego)	15
Rysunek 7 – 1.47C – brak odpowiedniej ilości uchwytów na pionie	16
Rysunek 8 – 1.47C – zastosowanie nieodpowiednich uchwytów, styk instalacji z przegrodą budowlaną (ścianą)	17
Rysunek 9 – 1.8C – nieodpowiednio zastosowany uchwyt.....	18
Rysunek 10 – 1.8C – brak wymaganej ilości uchwytów w pionie.....	19
Rysunek 11 – 1.7C – brak odpowiedniej ilości uchwytów w pionie	20
Rysunek 12 – 1.7C – widoczne ślady korozji rur i kształtek, styk instalacji z przegrodą budowlaną (ściana), niewyregulowany uchwyt przy grzejniku.....	21
Rysunek 13 – 1.6C – styk instalacji z przegrodą budowlaną (ściana).....	22
Rysunek 14 – 1.43C – niepoprawny montaż rur osłonowych w stropie, brak przywrócenia do stanu pierwotnego po demontażach	23
Rysunek 15 – 1.44C – brak odpowiedniej ilości uchwytów na pionie.....	24
Rysunek 16 – 1.44C – styk instalacji z przegrodą budowlaną (ściana), styk rur instalacji zasilającej i powrotnej.....	25
Rysunek 17 – 1.4C – nieprawny demontaż instalacji pierwotnej, korozja zewnętrzna rur	26
Rysunek 18 – 1.5C – brak uchwytów na instalacji.....	27
Rysunek 19 – 1.3C – styk instalacji z przegrodą budowlaną (ściana).....	28
Rysunek 20 – 1.11C – niepoprawnie zamontowany uchwyt.....	29
Rysunek 21 – 1.11C – brak uchwytów na pionie, styk instalacji z przegrodą budowlaną (ściana)	30
Rysunek 22 – 1.41C – brak uzupełnienia posadzki, niepoprawny montaż rury osłonowej	31
Rysunek 23 – 2.20C – brak uzupełnienia posadzki, niepoprawne przywrócenie do stanu pierwotnego	32
Rysunek 24 – 2.20C – brak uzupełnienia stropu, niepoprawne przywrócenie do stanu pierwotnego. 33	

Rysunek 25 – 2.22C – brak uzupełnienia stropu, niepoprawny montaż przelotek, styk instalacji z przegrodą budowlaną (ściana), niepoprawny demontaż starej instalacji.....	34
Rysunek 26 – 2.22C – brak uzupełnienia posadzki, nieprawny demontaż starej instalacji, brak odtworzenia do stanu pierwotnego.....	35
Rysunek 27 – 2.23C – pozostawione śruby gwintowane w ścianie.....	36
Rysunek 28 – 2.23C – styk rur instalacji zasilającej z powrotną.....	37
Rysunek 29 – 2.47C – niepoprawny montaż uchwytu (styk z przegrodą budowlaną).....	38
Rysunek 30 – 2.46C – brak uzupełnienia w stropie.....	39
Rysunek 31 – 2.46C – brak rur osłonowych instalacji, styk z przegrodą budowlaną.....	40
Rysunek 32 – 2.47C – brak rur osłonowych w ścianie, brak odtworzenia do stanu pierwotnego, styk instalacji z przegrodą budowlaną (ściana).....	41
Rysunek 33 – 2.42C – brak odtworzenia glazury do stanu pierwotnego, brak rur osłonowych.....	42
Rysunek 34 – 2.43C – styk instalacji z przegrodą budowlaną (ściana).....	43
Rysunek 35 – 2.43C – niepoprawne prowadzenie rur w rurze osłonowej (styk z instalacją).....	44
Rysunek 36 – 2.43C – styk instalacji z przegrodą budowlaną (ściana), brak uzupełnienia przejść (niepoprawne odtworzenie do stanu pierwotnego).....	45
Rysunek 37 – 2.38C – brak odtworzenia glazury, styk instalacji z przegrodą budowlaną (ściana).....	46
Rysunek 38 – 2.33C – brak odtworzenia do stanu pierwotnego, instalacja prowadzona zbyt blisko przegrody, niepoprawny demontaż starej instalacji c.o.	47
Rysunek 39 – 2.29C – brak odtworzenia do stanu pierwotnego (glazura).....	48
Rysunek 40 – 2.30C – brak odtworzenia do stanu pierwotnego przejścia przez ścianę.....	49
Rysunek 41 – 2.30C – styk instalacji z przegrodą budowlaną (ściana).....	50
Rysunek 42 – 2.25C – brak uzupełnienia stropu, niepoprawny demontaż starej instalacji c.o.	51
Rysunek 43 – 2.25C – brak odtworzenia do stanu pierwotnego, niepoprawny demontaż starej instalacji.....	52
Rysunek 44 – 2.13C – brak odtworzenia do stanu pierwotnego (strop).....	53
Rysunek 45 – 2.51C – brak odtworzenia do stanu pierwotnego (glazura).....	54
Rysunek 46 – 2.58C – brak uchwytów na instalacji, styk z przegrodą budowlaną (ściana).....	55
Rysunek 47 – 2.57C – brak odtworzenia do stanu pierwotnego (glazura).....	56
Rysunek 48 – 2.4C – brak odtworzenia do stanu pierwotnego (glazura).....	57
Rysunek 49 – 2.7C – brak odtworzenia do stanu pierwotnego, niepoprawne usunięcie starej instalacji.....	58
Rysunek 50 – 2.12C – niepoprawne odtworzenie do stanu pierwotnego (glazura).....	59
Rysunek 51 – 2.12C – brak przelotek (zamontowane rozcięte fragmenty rur).....	60
Rysunek 52 – 3.58C – brak odtworzenia do stanu pierwotnego (glazura).....	61
Rysunek 53 – 3.59C – styk instalacji z przegrodą budowlaną (ściana).....	62
Rysunek 54 – 3.55C – brak odtworzenia do stanu pierwotnego (glazura).....	63
Rysunek 55 – 3.52C – brak odtworzenia do stanu pierwotnego (glazura), styk rur zasilających oraz powrotnych.....	64
Rysunek 56 – 3.13C – brak odtworzenia do stanu pierwotnego, styk instalacji z korytem kablowym.	65
Rysunek 57 – 3.20C – brak odtworzenia do stanu pierwotnego, styk instalacji z przegrodą budowlaną (ściana).....	66
Rysunek 58 – 3.23C – brak odtworzenia do stanu pierwotnego przejścia instalacji przez ścianę.....	67
Rysunek 59 – 3.22C – brak uzupełnienia posadzki (glazura), brak rury ochronnej, niepoprawny demontaż starej instalacji.....	68
Rysunek 60 – 3.47C – brak odtworzenia do stanu pierwotnego, pion prowadzony pod skosem.....	69
Rysunek 61 – 3.48C – brak odtworzenia do stanu pierwotnego przejścia instalacji przez ścianę.....	70
Rysunek 62 – 3.43C – brak odtworzenia do stanu pierwotnego (glazura), brak rur ochronnych.....	71

Rysunek 63 – 3.44C – brak odtworzenia do stanu pierwotnego przejścia instalacji przez ścianę	72
Rysunek 64 – 3.41C – brak odtworzenia do stanu pierwotnego (glazura).....	73
Rysunek 65 – 3.33C – brak odtworzenia do stanu pierwotnego (glazura).....	74
Rysunek 66 – 3.29C – brak odtworzenia do stanu pierwotnego (glazura).....	75
Rysunek 67 – 3.30C – brak odtworzenia do stanu pierwotnego przejścia instalacji przez ścianę, brak rur ochronnych w stropie, brak rur ochronnych w ścianie, nieprawidłowe podłączenie grzejnika (zasilanie-powrót).....	76
Rysunek 68 – 3.30C – brak odtworzenia do stanu pierwotnego, brak rur ochronnych w stropie oraz ścianie	77
Rysunek 69 – 3.25C – brak odtworzenia do stanu pierwotnego (glazura).....	78
Rysunek 70 – 3.12C – brak odtworzenia do stanu pierwotnego (glazura).....	79
Rysunek 71 – 3.7C – brak odtworzenia do stanu pierwotnego (glazura), nieprawidłowo zdemontowana stara instalacja.....	80
Rysunek 72 – 3.4C – brak odtworzenia do stanu pierwotnego (glazura), niepoprawnie zdemontowana stara instalacja, zastosowane niewłaściwe uchwyty do rur (zbyt duży rozmiar)	81
Rysunek 73 – 1.40B – brak odtworzenia do stanu pierwotnego (glazura).....	82
Rysunek 74 – 1.40B – brak odtworzenia do stanu pierwotnego, nieprawidłowo zdemontowana stara instalacja.....	83
Rysunek 75 – 1.39B – brak odtworzenia do stanu pierwotnego przejścia instalacji przez ścianę	84
Rysunek 76 – 1.37B – brak odtworzenia do stanu pierwotnego.....	85
Rysunek 77 – 1.34B – brak odtworzenia do stanu pierwotnego (glazura).....	86
Rysunek 78 – 1.30B – brak odtworzenia do stanu pierwotnego (glazura).....	87
Rysunek 79 – 1.31B – niepoprawny demontaż starej instalacji (brak odtworzenia)	88
Rysunek 80 – 1.25B – brak odtworzenia do stanu pierwotnego (glazura).....	89
Rysunek 81 – 1.25B – brak odtworzenia do stanu pierwotnego, brak rur ochronnych w stropie (zamontowane fragmenty rozciętych rur)	90
Rysunek 82 – 1.24B – brak uchwytów, styk instalacji z przegrodą budowlaną (ściana)	91
Rysunek 83 – 1.21B – brak odtworzenia do stanu pierwotnego (glazura).....	92
Rysunek 84 – 1.22B – brak odtworzenia przejścia instalacji przez strop, niepoprawny demontaż starej instalacji.....	93
Rysunek 85 – 1.22B – brak odtworzenia przejścia instalacji przez ścianę, styk instalacji z przegrodą budowlaną.....	94
Rysunek 86 – 1.22B – niepoprawny demontaż starej instalacji, styk rur z przegrodą budowlaną, brak rur ochronnych przy przejściu instalacji przez strop	95
Rysunek 87 – 1.19B - brak odtworzenia do stanu pierwotnego (glazura), brak wymaganej liczby uchwytów na pionie	96
Rysunek 88 – 1.19B – brak odtworzenia do stanu pierwotnego (glazura).....	97
Rysunek 89 – 1.11B - brak odtworzenia do stanu pierwotnego (glazura)	98
Rysunek 90 – 1.10B - brak odtworzenia do stanu pierwotnego przejścia instalacji przez strop, niepoprawny demontaż starej instalacji, brak rur ochronnych	99
Rysunek 91 – 1.8B – brak odtworzenia do stanu pierwotnego przejścia instalacji przez strop, brak rur ochronnych, niepoprawny demontaż starej instalacji	100
Rysunek 92 – 1.54B - brak odtworzenia do stanu pierwotnego (glazura), brak rur ochronnych, brak odtworzenia do stanu pierwotnego przejścia instalacji przez strop (górze)	101
Rysunek 93 – 1.46B - brak odtworzenia do stanu pierwotnego (glazura)	102
Rysunek 94 – 1.47B – styk instalacji z przegrodą budowlaną (ściana).....	103
Rysunek 95 – 2.12B – brak odtworzenia do stanu pierwotnego.....	104
Rysunek 96 – 2.21B – styk instalacji z drewnianą listwą na ścianie	105

Rysunek 97 – 2.16B – styk instalacji z przegrodą budowlaną (ściana), nieprawidłowe podłączenie grzejnika (zasilanie-powrót)	106
Rysunek 98 – 2.17B – brak odtworzenia do stanu pierwotnego przejścia instalacji przez ścianę	107
Rysunek 99 – 2.17B – brak odtworzenia przejścia instalacji przez ścianę, nieprawidłowe podłączenie grzejnika (zasilanie-powrót)	108
Rysunek 100 – 2.18B – brak odtworzenia do stanu pierwotnego (glazura).....	109
Rysunek 101 – 2.18B – brak odtworzenia do stanu pierwotnego (glazura, strop)	110
Rysunek 102 – 2.20B – brak odtworzenia do stanu pierwotnego (glazura), styk instalacji z przegrodą budowlaną.....	111
Rysunek 103 – 2.20B – brak odtworzenia do stanu pierwotnego przejścia instalacji przez strop.....	112
Rysunek 104 – 2.21B – brak rur ochronnych w stropie, styk instalacji z przegrodą budowlaną, brak odtworzenia do stanu pierwotnego	113
Rysunek 105 – 2.21B – brak odtworzenia przejścia instalacji przez ścianę, nieprawidłowe podłączenie grzejnika (zasilanie-powrót), brak rur ochronnych	114
Rysunek 106 – 2.24B – brak odtworzenia do stanu pierwotnego (glazura).....	115
Rysunek 107 – 2.24B – brak odtworzenia do stanu pierwotnego przejścia instalacji przez strop.....	116
Rysunek 108 – 2.23B – styk instalacji z przegrodą budowlaną (ściana).....	117
Rysunek 109 – 2.25B – brak odtworzenia do stanu pierwotnego, uszkodzone drzwi (ościeżnica) podczas prac montażowych	118
Rysunek 110 – 2.26B – brak odtworzenia do stanu pierwotnego przejścia instalacji przez ścianę	119
Rysunek 111 – 2.29B – brak odtworzenia do stanu pierwotnego (glazura).....	120
Rysunek 112 – 2.29B – brak odtworzenia do stanu pierwotnego przejścia instalacji przez strop, nieprawidłowy demontaż starej instalacji.....	121
Rysunek 113 – 2.30B – brak odtworzenia do stanu pierwotnego przejścia instalacji przez ścianę	122
Rysunek 114 – 2.33B – brak odtworzenia do stanu pierwotnego (glazura).....	123
Rysunek 115 – 2.33B – brak odtworzenia do stanu pierwotnego przejścia instalacji przez strop.....	124
Rysunek 116 – 2.32B – brak odtworzenia do stanu pierwotnego przejścia instalacji przez ścianę, styk instalacji z przegrodą budowlaną (ściana).....	125
Rysunek 117 – 2.32B – brak odtworzenia do stanu pierwotnego przejścia instalacji przez ścianę, styk instalacji z przegrodą budowlaną (ściana).....	126
Rysunek 118 – 2.35B – brak odtworzenia do stanu pierwotnego (glazura).....	127
Rysunek 119 – 2.35B – brak odtworzenia do stanu pierwotnego przejścia instalacji przez strop.....	128
Rysunek 120 – 2.36B – brak odtworzenia do stanu pierwotnego przejścia instalacji przez ścianę, styk instalacji z przegrodą budowlaną (ściana).....	129
Rysunek 121 – 2.38B – brak odtworzenia do stanu pierwotnego przejścia instalacji przez ścianę, niepoprawnie osadzona rur ochronna, styk instalacji z przegrodą budowlaną (ściana)	130
Rysunek 122 – 2.39B – brak odtworzenia do stanu pierwotnego (glazura), niepoprawny demontaż starej instalacji.....	131
Rysunek 123 – 2.39B – brak odtworzenia do stanu pierwotnego przejścia instalacji przez strop, niepoprawny demontaż starej instalacji	132
Rysunek 124 – 2.41B – brak wypełnienia pomiędzy posadzką a rurami ochronnymi, styk rur zasilających z powrotnymi.....	133
Rysunek 125 – 2.47B – brak odtworzenia do stanu pierwotnego (glazura).....	134
Rysunek 126 – 2.47B – brak odtworzenia do stanu pierwotnego (glazura), brak rur ochronnych, styk instalacji z przegrodą budowlaną (ściana).....	135
Rysunek 127 – 2.51B – brak odtworzenia do stanu pierwotnego (glazura).....	136
Rysunek 128 – 2.52B – styk instalacji z przegrodą budowlaną (ściana).....	137
Rysunek 129 – 2.55B – brak odtworzenia do stanu pierwotnego (glazura).....	138

Rysunek 130 – 2.54B – styk instalacji z przegrodą budowlaną (ściana), brak odtworzenia do stanu pierwotnego (posadzka – wykładzina)	139
Rysunek 131 – 2.54B – brak odtworzenia do stanu pierwotnego przejścia instalacji przez ścianę, styk instalacji z przegrodą budowlaną (ściana).....	140
Rysunek 132 – 2.5B – brak odtworzenia do stanu pierwotnego (glazura), niepoprawne podłączenie grzejnika (zasilanie-powrót)	141
Rysunek 133 – 2.7B – brak odtworzenia do stanu pierwotnego (glazura).....	142
Rysunek 134 – 2.8B – brak odtworzenia do stanu pierwotnego, styk rur zasilających z powrotnymi	143
Rysunek 135 – 2.8B – brak odtworzenia do stanu pierwotnego przejścia instalacji przez ścianę, styk instalacji z przegrodą budowlaną (ściana).....	144
Rysunek 136 – 2.10B – styk instalacji z przegrodą budowlaną (ściana), niepoprawny demontaż starej instalacji.....	145
Rysunek 137 – 2.10B – niepoprawny montaż rur ochronnych, brak odtworzenia do stanu pierwotnego przejścia instalacji przez ścianę.....	146
Rysunek 138 – 3.18B – brak odtworzenia do stanu pierwotnego (glazura).....	147
Rysunek 139 – 3.20B – brak odtworzenia do stanu pierwotnego (glazura).....	148
Rysunek 140 – 3.21B – brak odtworzenia do stanu pierwotnego przejścia instalacji przez ścianę	149
Rysunek 141 – 3.25B – uszkodzony odpowietrznik automatyczny (wyciek), skorodowane rury	150
Rysunek 142 – 3.25B – uszkodzona ościeżnica drzwi podczas montażu, brak odtworzenia do stanu pierwotnego przejścia instalacji przez ścianę.....	151
Rysunek 143 – 3.26B – brak odtworzenia do stanu pierwotnego przejścia instalacji przez ścianę	152
Rysunek 144 – 3.29B – brak odtworzenia do stanu pierwotnego (glazura), uszkodzona płytką ścienną podczas montażu.....	153
Rysunek 145 – 3.30B – brak odtworzenia do stanu pierwotnego przejścia instalacji przez ścianę, niepoprawny montaż rur ochronnych.....	154
Rysunek 146 – 3.33B – brak odtworzenia do stanu pierwotnego (glazura).....	155
Rysunek 147 – 3.32B – brak odtworzenia do stanu pierwotnego przejścia instalacji przez ścianę	156
Rysunek 148 – 3.36B – styk instalacji z przegrodą budowlaną (ściana), brak odtworzenia do stanu pierwotnego przejścia instalacji przez ścianę.....	157
Rysunek 149 – 3.35B – brak odtworzenia do stanu pierwotnego (glazura).....	158
Rysunek 150 – 3.39B – brak odtworzenia do stanu pierwotnego (glazura), niepoprawny demontaż starej instalacji.....	159
Rysunek 151 – 3.38B – brak odtworzenia do stanu pierwotnego przejścia instalacji przez ścianę, styk instalacji z przegrodą budowlaną (ściana).....	160
Rysunek 152 – 3.16B – brak odtworzenia do stanu pierwotnego przejścia instalacji przez ścianę	161
Rysunek 153 – 3.17B - brak odtworzenia do stanu pierwotnego przejścia instalacji przez ścianę.....	162
Rysunek 154 – 3.17B - brak odtworzenia do stanu pierwotnego przejścia instalacji przez ścianę, niepoprawne podłączenie grzejnika (zasilanie-powrót)	163
Rysunek 155 – 3.12B – brak odtworzenia do stanu pierwotnego przejścia instalacji przez posadzkę, brak rur ochronnych,	164
Rysunek 156 – 3.44B - brak odtworzenia do stanu pierwotnego przejścia instalacji przez ścianę.....	165
Rysunek 157 – 3.47B – brak odtworzenia do stanu pierwotnego (glazura).....	166
Rysunek 158 – 3.55B - brak odtworzenia do stanu pierwotnego (glazura)	167
Rysunek 159 – 3.5B - brak odtworzenia do stanu pierwotnego (glazura), niepoprawne podłączenie grzejnika (zasilanie-powrót), brak rur ochronnych	168
Rysunek 160 – 3.8B – brak odtworzenia do stanu pierwotnego przejścia instalacji przez ścianę	169
Rysunek 161 – 3.10B - brak odtworzenia do stanu pierwotnego przejścia instalacji przez ścianę.....	170
Rysunek 162 – 0.29C – zbyt duża odległość między punktami podparcia instalacji	171

Rysunek 163 – 0.29C – brak odtworzenia do stanu pierwotnego przejścia instalacji przez strop, brak uchwytów przy zaworach.....	172
Rysunek 164 – 0.28C - zbyt duża odległość między punktami podparcia instalacji, brak uchwytów przy zaworach	173
Rysunek 165 – 0.28C - zbyt duża odległość między punktami podparcia instalacji, brak uchwytów przy zaworach	174
Rysunek 166 – 0.27C - zbyt duża odległość między punktami podparcia instalacji, brak uchwytów przy zaworach	175
Rysunek 167 – 0.28C - zbyt duża odległość między punktami podparcia instalacji.....	176
Rysunek 168 – 0.25C - zbyt duża odległość między punktami podparcia instalacji, brak uchwytów przy zaworach	177
Rysunek 169 – 0.24C - zbyt duża odległość między punktami podparcia instalacji, niepoprawny montaż rur osłonowych.....	178
Rysunek 170 – brak odtworzenia do stanu pierwotnego przejścia instalacji przez ścianę, brak uchwytów przy zaworach.....	179
Rysunek 171 – 0.22C – brak odtworzenia do stanu pierwotnego, niezalecany montaż zaworu regulacyjnego (przeciwnie do kierunku przepływu)	180
Rysunek 172 – 0.21C – instalacja prowadzona zbyt blisko istniejącej infrastruktury technicznej (brak miejsca na izolację, występowanie zjawiska przenikania ciepła między matkami).....	181
Rysunek 173 – 0.20C - brak odtworzenia do stanu pierwotnego przejścia instalacji przez strop, brak uchwytów przy zaworach, nieprawidłowy demontaż starej instalacji, zbyt duża odległość między punktami podparcia instalacji	182
Rysunek 174 – 0.19C - brak odtworzenia do stanu pierwotnego przejścia instalacji przez strop, brak uchwytów przy zaworach, nieprawidłowy demontaż starej instalacji, zbyt duża odległość między punktami podparcia instalacji, niepoprawny montaż rury ochronnej, brak demontażu starej instalacji	183
Rysunek 175 – 0.19C – styk instalacji z innymi (brak miejsca na montaż izolacji)	184
Rysunek 176 – 0.18C - brak odtworzenia do stanu pierwotnego, brak uchwytów przy zaworach, zbyt duża odległość między punktami podparcia instalacji, zbyt duża liczba użytych kształtek	185
Rysunek 177 – 0.17C – brak odtworzenia do stanu pierwotnego przejścia przez strop, brak uchwytów przy zaworach.....	186
Rysunek 178 – 0.15C - brak odtworzenia do stanu pierwotnego przejścia przez strop, zbyt duża odległość między punktami podparcia instalacji.....	187
Rysunek 179 – 0.13C – zastosowanie nieprawidłowych kształtek ze stali nierdzewnej (szybka korozja instalacji, niedopuszczone przez producenta)	188
Rysunek 180 – 0.13C – zastosowanie nieprawidłowych kształtek ze stali nierdzewnej (szybka korozja instalacji, niedopuszczone przez producenta)	189
Rysunek 181 – 0.13C – instalacja prowadzona zbyt blisko istniejącej infrastruktury (brak miejsca na montaż izolacji).....	190
Rysunek 182 – 0.38B - zbyt duża odległość między punktami podparcia instalacji.....	191
Rysunek 183 – 0.16B - zbyt duża odległość między punktami podparcia instalacji, brak uchwytów przy zaworach	192
Rysunek 184 – 0.39B - zbyt duża odległość między punktami podparcia instalacji, brak uchwytów przy zaworach	193
Rysunek 185 – 0.41B – brak odtworzenia do stanu pierwotnego przejścia instalacji przez ścianę i strop, brak uchwytów na instalacji.....	194

Rysunek 186 – 0.41B – brak odtworzenia do stanu pierwotnego przejścia instalacji przez strop, niepoprawny montaż rur osłonowych , brak uchwytów przy zaworach, niepoprawny demontaż starej instalacji.....	195
Rysunek 187 – 0.42B - zbyt duża odległość między punktami podparcia instalacji, brak uchwytów przy zaworach, zbyt duża ilość kształtek (wzrost oporów hydraulicznych instalacji c.o.)	196
Rysunek 188 – 0.42B – instalacja prowadzona zbyt blisko istniejącej infrastruktury (mało miejsca na montaż izolacji) – styk instalacji	197
Rysunek 189 – 0.2B – brak uchwytów przy zaworach.....	198
Rysunek 190 – 0.5B – brak odtworzenia do stanu pierwotnego przejścia instalacji przez strop, brak uchwytów przy zaworach, zbyt duża odległość między punktami podparcia instalacji	199
Rysunek 191 – 0.11B – brak odtworzenia do stanu pierwotnego przejścia instalacji przez strop, styk instalacji z przegrodą budowlaną (ściana).....	200
Rysunek 192 – 0.14B - instalacja prowadzona zbyt blisko istniejącej infrastruktury (mało miejsca na montaż izolacji) – styk instalacji, brak uchwytów przy zaworach	201
Rysunek 193 – 1.1All – niewykończona zabudowa z płyt g-k.....	202
Rysunek 194 -1.1All – niewykończona zabudowa z płyt g-k	203
Rysunek 195 – 1.3All – brak odtworzenia do stanu pierwotnego przejścia instalacji przez strop (głazura), nieprawidłowo zamontowana rura osłonowa	204
Rysunek 196 – 1.3All – brak odtworzenia do stanu pierwotnego przejścia instalacji przez przegrodę budowlaną (ściana – głazura)	205
Rysunek 197 – 1.1All - niewykończona zabudowa z płyt g-k	206
Rysunek 198 - 1.1All - niewykończona zabudowa z płyt g-k.....	207
Rysunek 199 – 1.8AI – brak odtworzenia do stanu pierwotnego (malowanie)	208
Rysunek 200 - 1.8AI – brak odtworzenia do stanu pierwotnego przejścia instalacji przez przegrodę budowlaną.....	209
Rysunek 201 – 1.5AI – brak odtworzenia do stanu pierwotnego przejścia instalacji przez przegrodę budowlaną (ściana), nieprawidłowo zamontowana rura ochronna	210
Rysunek 202 - 1.5AI – niewykończona zabudowa z płyt g-k, brak rur ochronnych	211
Rysunek 203 - 1.5AI – styk instalacji z przegrodą budowlaną (ściana)	212
Rysunek 204 – 1.39C - niewykończona zabudowa z płyt g-k	213
Rysunek 205 – 1.38C – brak odtworzenia do stanu pierwotnego przejścia przez strop, brak rur osłonowych	214
Rysunek 206 – 1.38C – brak odtworzenia do stanu pierwotnego przejścia instalacji przez posadzkę, nieprawidłowy montaż rur ochronnych	215
Rysunek 207 – 1.22C - niewykończona zabudowa z płyt g-k	216
Rysunek 208 – 1.22C – brak odtworzenia do stanu pierwotnego przejścia instalacji przez strop, brak rur ochronnych.....	217
Rysunek 209 – 1.22C – brak odtworzenia do stanu pierwotnego przejścia instalacji przez ścianę	218
Rysunek 210 – 1.33C – nieprawidłowy montaż rur ochronnych w posadzce, brak odtworzenia do stanu pierwotnego przejścia instalacji przez ścianę i posadzkę	219
Rysunek 211 – 1.34C – nieprawidłowo zawieszony grzejnik na uchwytach	220
Rysunek 212 – 1.34C – instalacja od pionu do grzejnika prowadzona bez uchwytów (pod zabudową meblową również)	221
Rysunek 213 – 1.35C – styk instalacji z przegrodą budowlaną strop, brak rur osłonowych.....	222
Rysunek 214 – 1.28C – nieprawidłowy demontaż istniejącej instalacji, brak rur osłonowych w stropie, brak uchwytów na instalacji	223
Rysunek 215 – 1.28C – nieprawidłowy montaż głowicy termostatycznej (w pionie), dopuszczalny montaż adaptera kątownego pod warunkiem montażu głowicy w poziomie	224

Rysunek 216 – 1.30C – brak rury ochronnej, brak uchwytów na instalacji.....	225
Rysunek 217 – 1.30C – styk instalacji z istniejącą infrastrukturą (koryta kablowe).....	226
Rysunek 218 – 1.29C – styk instalacji z przegrodą budowlaną (ściana).....	227
Rysunek 219 – 1.24C – brak odtworzenia do stanu pierwotnego przejścia instalacji przez strop.....	228
Rysunek 220 – 1.23C – brak odtworzenia do stanu pierwotnego przejścia instalacji przez przegrodę budowlaną (ściana)	229
Rysunek 221 – 0.34C – montaż zaworu regulacyjnego na zasilaniu instalacji (brak konsekwencji montażu), brak uchwytów przy zaworach	230
Rysunek 222 – 0.34C – styk instalacji z istniejącą infrastrukturą (mało miejsca na montaż izolacji)..	231
Rysunek 223 – 0.38C – brak odtworzenia do stanu pierwotnego, nieprawidłowy montaż rur ochronnych.....	232
Rysunek 224 – 0.38C – zbyt duża odległość między punktami podparcia instalacji, brak uchwytów przy zaworach.....	233
Rysunek 225 – 0.10C – brak odtworzenia do stanu pierwotnego przejścia instalacji przez przegrodę budowlaną (ściana)	234
Rysunek 226 - 0.10C – brak odtworzenia do stanu pierwotnego przejścia instalacji przez przegrodę budowlaną (ściana)	235
Rysunek 227 – 0.10C – instalacja prowadzona zbyt blisko przegrody budowlanej (zbyt mało miejsca na montaż izolacji).....	236
Rysunek 228 – 0.10C – brak odtworzenia do stanu pierwotnego przejścia instalacji przez strop.....	237
Rysunek 229 – 0.10C – styk instalacji z istniejącą infrastrukturą (zbyt mało miejsca na montaż izolacji)	238
Rysunek 230 – 0.12C - zbyt duża odległość między punktami podparcia instalacji, brak uchwytów przy zaworach, nieprawidłowy demontaż starej instalacji	239
Rysunek 231 – 0.12C – styk instalacji z przegrodą budowlaną, brak rur ochronnych, brak uchwytów przy zaworach, montaż zaworu regulacyjnego na zasilaniu (brak konsekwencji montażu)	240
Rysunek 232 – 0.3C – brak odtworzenia do stanu pierwotnego, brak uchwytów przy zaworach.....	241
Rysunek 233 – 0.3C – brak uchwytów przy zaworach, zbyt duża odległość między punktami podparcia instalacji.....	242
Rysunek 234 – 0.45C - zbyt duża odległość między punktami podparcia instalacji, brak uchwytów przy zaworach	243
Rysunek 235 – 0.37B – brak odtworzenia do stanu pierwotnego, styk instalacji z przegrodą budowlaną (ściana)	244
Rysunek 236 – 0.36B – brak odtworzenia do stanu pierwotnego przejścia instalacji przez strop.....	245
Rysunek 237 – 0.34B – styk instalacji z przegrodą budowlaną (ściana).....	246
Rysunek 238 – 0.34B – brak odtworzenia do stanu pierwotnego przejścia instalacji przez strop, brak uchwytów	247
Rysunek 239 – 0.33B – brak odtworzenia do stanu pierwotnego, brak rur ochronnych, brak uchwytów	248
Rysunek 240 – 0.33B – brak odtworzenia do stanu pierwotnego przejścia instalacji przez strop, brak uchwytów przy zaworach, zbyt duża odległość między punktami podparcia instalacji, nieprawidłowy demontaż starej instalacji	249
Rysunek 241 – 0.30B – brak odtworzenia do stanu pierwotnego przejścia instalacji przez strop, brak rur ochronnych, nieprawidłowy demontaż starej instalacji.....	250
Rysunek 242 – 0.35B – brak odtworzenia do stanu pierwotnego przejścia instalacji przez strop, zbyt duża odległość między punktami podparcia instalacji	251
Rysunek 243 – 0.35B - brak odtworzenia do stanu pierwotnego przejścia instalacji przez ścianą.....	252
Rysunek 244 – 0.35B - brak odtworzenia do stanu pierwotnego przejścia instalacji przez ścianę.....	253

Rysunek 245 – 0.23B – brak odtworzenia do stanu pierwotnego przejścia instalacji przez ścianę	254
Rysunek 246 – 0.21B – brak odtworzenia do stanu pierwotnego przejścia instalacji przez strop, brak rury ochronnej, nieprawidłowy demontaż starej instalacji.....	255
Rysunek 247 – brak odtworzenia do stanu pierwotnego przejścia instalacji przez ścianę, brak uchwytów, nieprawidłowy demontaż starej instalacji.....	256
Rysunek 248 – 0.40B – brak odtworzenia do stanu pierwotnego przejścia instalacji przez ścianę, strop, całkowity brak uchwytów (instalacja położona na styropianie)	257
Rysunek 249 – 0.14B – brak odtworzenia do stanu pierwotnego przejścia instalacji przez strop, brak uchwytów przy zaworach.....	258
Rysunek 250 – 0.7B – brak odtworzenia do stanu pierwotnego przejścia instalacji przez strop, brak uchwytów przy zaworach.....	259
Rysunek 251 – 0.8B – brak odtworzenia do stanu pierwotnego przejścia instalacji przez ścianę.....	260
Rysunek 252 – 0.8B – styk instalacji z przegrodą budowlaną (ściana).....	261
Rysunek 253 – 0.7B – brak odtworzenia do stanu pierwotnego przejścia instalacji przez ścianę.....	262
Rysunek 254 – 0.32C – brak odtworzenia do stanu pierwotnego przejścia instalacji przez strop, styk instalacji z przegrodą budowlaną (ściana).....	263
Rysunek 255 – 1.18C - niewykończona zabudowa z płyt g-k	264
Rysunek 256 – 1.18C – styk instalacji zasilającej z powrotem	265
Rysunek 257 – 1.11AI – brak odtworzenia do stanu pierwotnego przejścia instalacji przez ścianę, brak rur ochronnych, styk instalacji z przegrodą (ściana)	266
Rysunek 258 – 1.13AI – styk instalacji zasilającej z powrotną (brak zachowania minimalnej odległości)	267
Rysunek 259 – 1.6AI - niewykończona zabudowa z płyt g-k	268
Rysunek 260 - 1.6AI - niewykończona zabudowa z płyt g-k.....	269
Rysunek 261 – 2.49C – styk instalacji zasilającej z powrotną.....	270
Rysunek 262 – 2.49C - brak uchwytów na pionie, brak rur ochronnych.....	271
Rysunek 263 – 2.18C – brak odtworzenia do stanu pierwotnego przejścia instalacji przez przegrody, brak rur ochronnych, brak odtworzenia po demontażach, styk instalacji z infrastrukturą	272
Rysunek 264 – 2.18C – brak odtworzenia do stanu pierwotnego przejścia instalacji przez strop, nieprawidłowy demontaż starej instalacji.....	273
Rysunek 265 – 0.1AII – brak odtworzenia do stanu pierwotnego przejścia instalacji przez strop, ścianę	274
Rysunek 266 – 0.7AII - brak odtworzenia do stanu pierwotnego przejścia instalacji przez strop, nieprawidłowy demontaż starej instalacji.....	275
Rysunek 267 – 0.6AII – komora czerpni – instalacja c.o. nie powinna być prowadzona przez pomieszczenie (prowadzenie niezgodnie z dokumentacją projektową), brak odtworzenia do stanu pierwotnego przejścia przez strop, ścianę, instalacja narażona na zamarznięcie	276
Rysunek 268 - 0.6AII – komora czerpni – instalacja c.o. nie powinna być prowadzona przez pomieszczenie (prowadzenie niezgodnie z dokumentacją projektową), brak odtworzenia do stanu pierwotnego przejścia przez strop, ścianę, instalacja narażona na zamarznięcie	277
Rysunek 269 - 0.6AII – komora czerpni – instalacja c.o. nie powinna być prowadzona przez pomieszczenie (prowadzenie niezgodnie z dokumentacją projektową), brak odtworzenia do stanu pierwotnego przejścia przez strop, ścianę, instalacja narażona na zamarznięcie	278
Rysunek 270 – 0.8AII – brak uchwytów przy zaworach, montaż zaworu regulacyjnego niezgodnie z kierunkiem przepływu wody	279



Rysunek 1 – 1.1C – brak uzupełnienia posadzki



Rysunek 2 – 1.49C – korozja instalacji c.o.



Rysunek 3 – 1.49C – niepoprawny montaż uchwytu



Rysunek 4 – 1.50C – brak odtworzenia do stanu pierwotnego, brak rur ochronnych



Rysunek 5 – 1.46C – brak uchwytów na instalacji w wymaganych odległościach, styk instalacji zasilającej z powrotem (brak zachowania wymaganej minimalnej odległości, uszkodzona glazura na ścianie (brak odtworzenia do stanu pierwotnego)



Rysunek 6 – 1.46C – brak uchwytów na instalacji w wymaganych odległościach, styk instalacji zasilającej z powrotem (brak zachowania wymaganej minimalnej odległości, uszkodzona glazura na ścianie (brak odtworzenia do stanu pierwotnego)



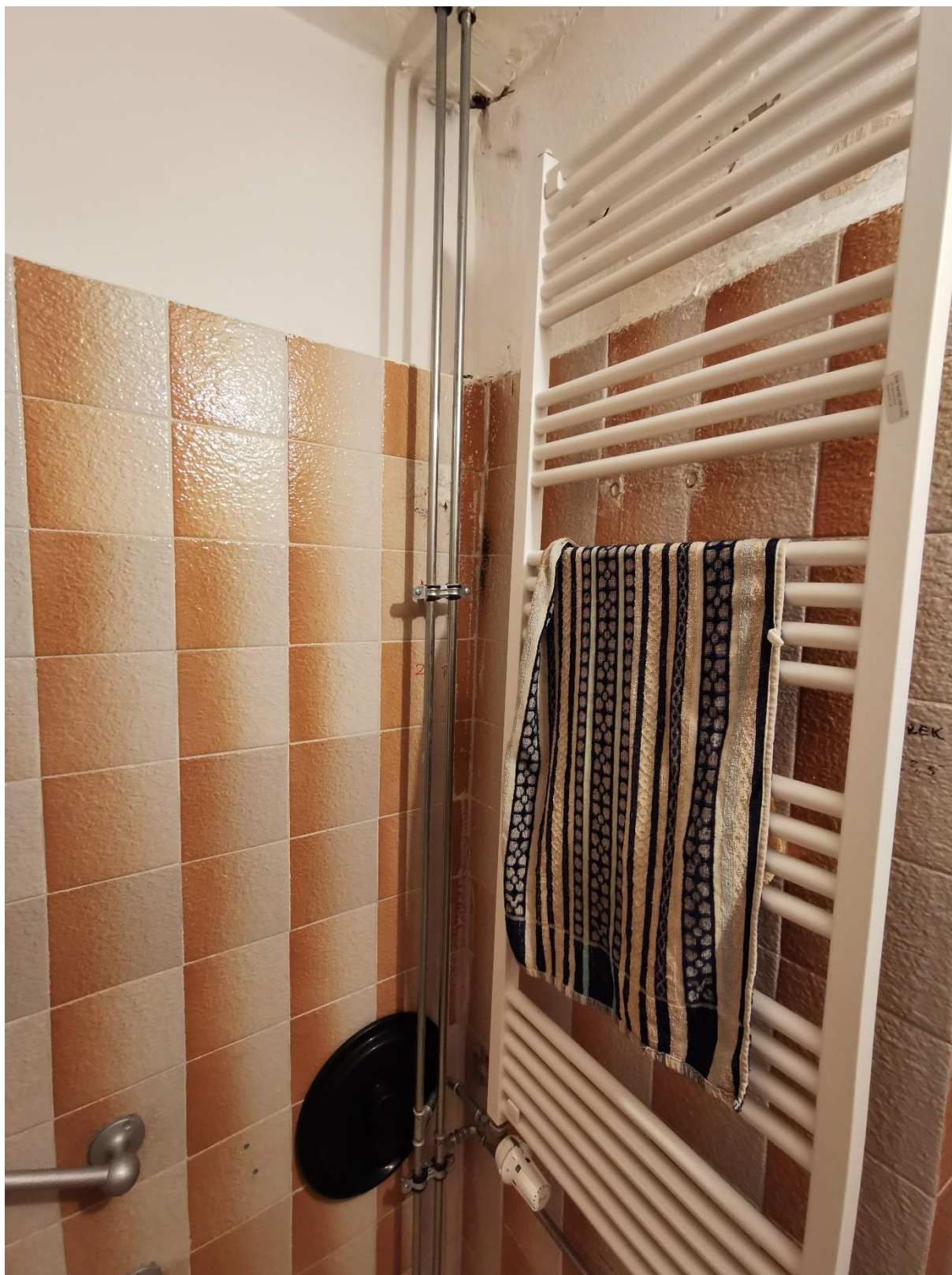
Rysunek 7 – 1.47C – brak odpowiedniej ilości uchwytów na pionie



Rysunek 8 – 1.47C – zastosowanie nieodpowiednich uchwytów, styk instalacji z przegrodą budowlaną (ścianą)



Rysunek 9 – 1.8C – nieodpowiednio zastosowany uchwyt



Rysunek 10 – 1.8C – brak wymaganej ilości uchwytów w pionie



Rysunek 11 – 1.7C – brak odpowiedniej ilości uchwytów w pionie



Rysunek 12 – 1.7C – widoczne ślady korozji rur i kształtek, styk instalacji z przegrodą budowlaną (ściana), niewyregulowany uchwyt przy grzejniku



Rysunek 13 – 1.6C – styk instalacji z przegrodą budowlaną (ściana)



Rysunek 14 – 1.43C – niepoprawny montaż rur osłonowych w stropie, brak przywrócenia do stanu pierwotnego po demontażach



Rysunek 15 – 1.44C – brak odpowiedniej ilości uchwytów na pionie



Rysunek 16 – 1.44C – styk instalacji z przegrodą budowlaną (ściana), styk rur instalacji zasilającej i powrotnej



Rysunek 17 – 1.4C – nieprawny demontaż instalacji pierwotnej, korozja zewnętrzna rur



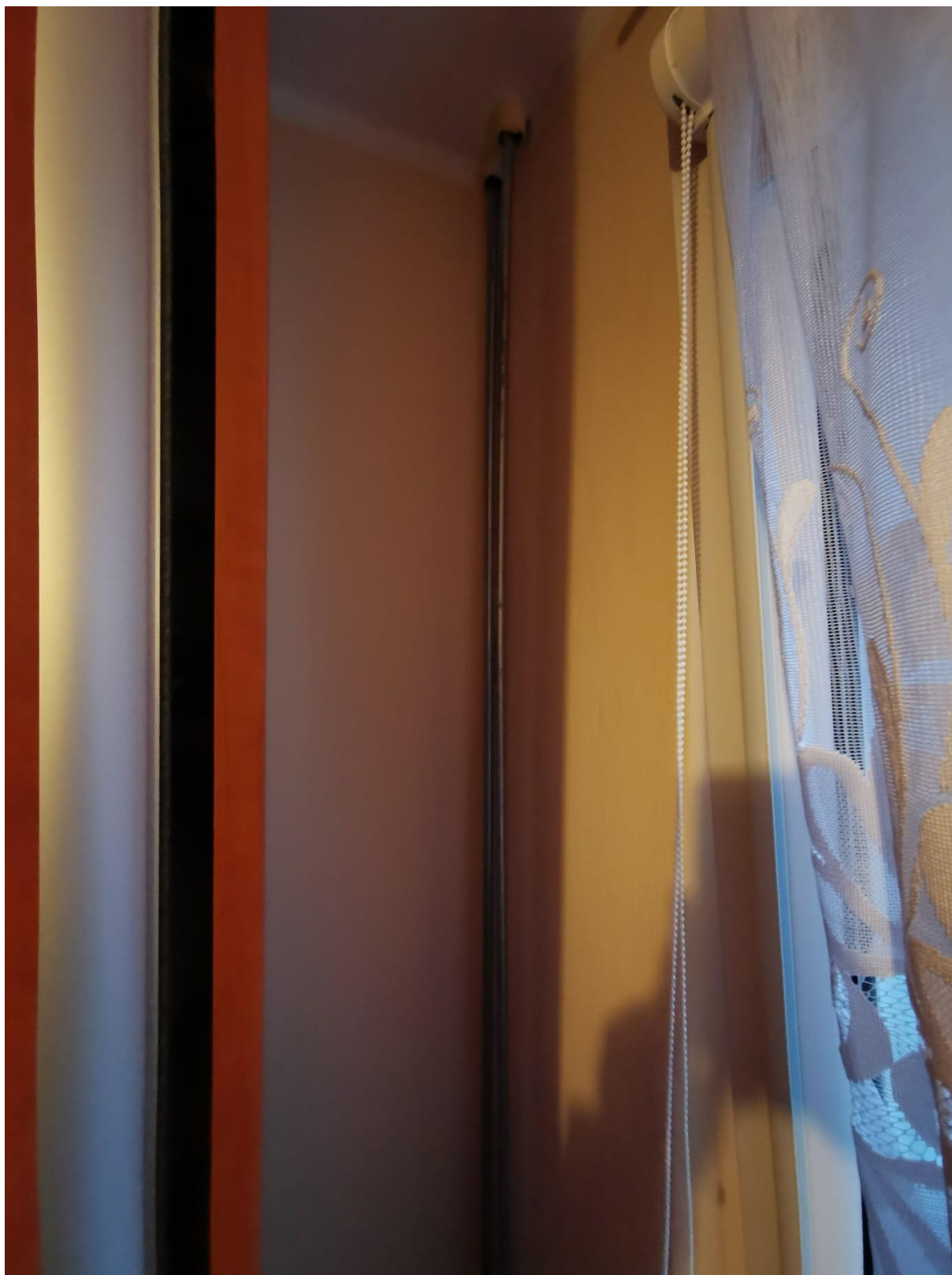
Rysunek 18 – 1.5C – brak uchwytów na instalacji



Rysunek 19 – 1.3C – styk instalacji z przegrodą budowlaną (ściana)



Rysunek 20 – 1.11C – niepoprawnie zamontowany uchwyt



Rysunek 21 – 1.11C – brak uchwytów na pionie, styk instalacji z przegrodą budowlaną (ściana)



Rysunek 22 – 1.41C – brak uzupełnienia posadzki, niepoprawny montaż rury osłonowej



Rysunek 23 – 2.20C – brak uzupełnienia posadzki, niepoprawne przywrócenie do stanu pierwotnego



Rysunek 24 – 2.20C – brak uzupełnienia stropu, niepoprawne przywrócenie do stanu pierwotnego



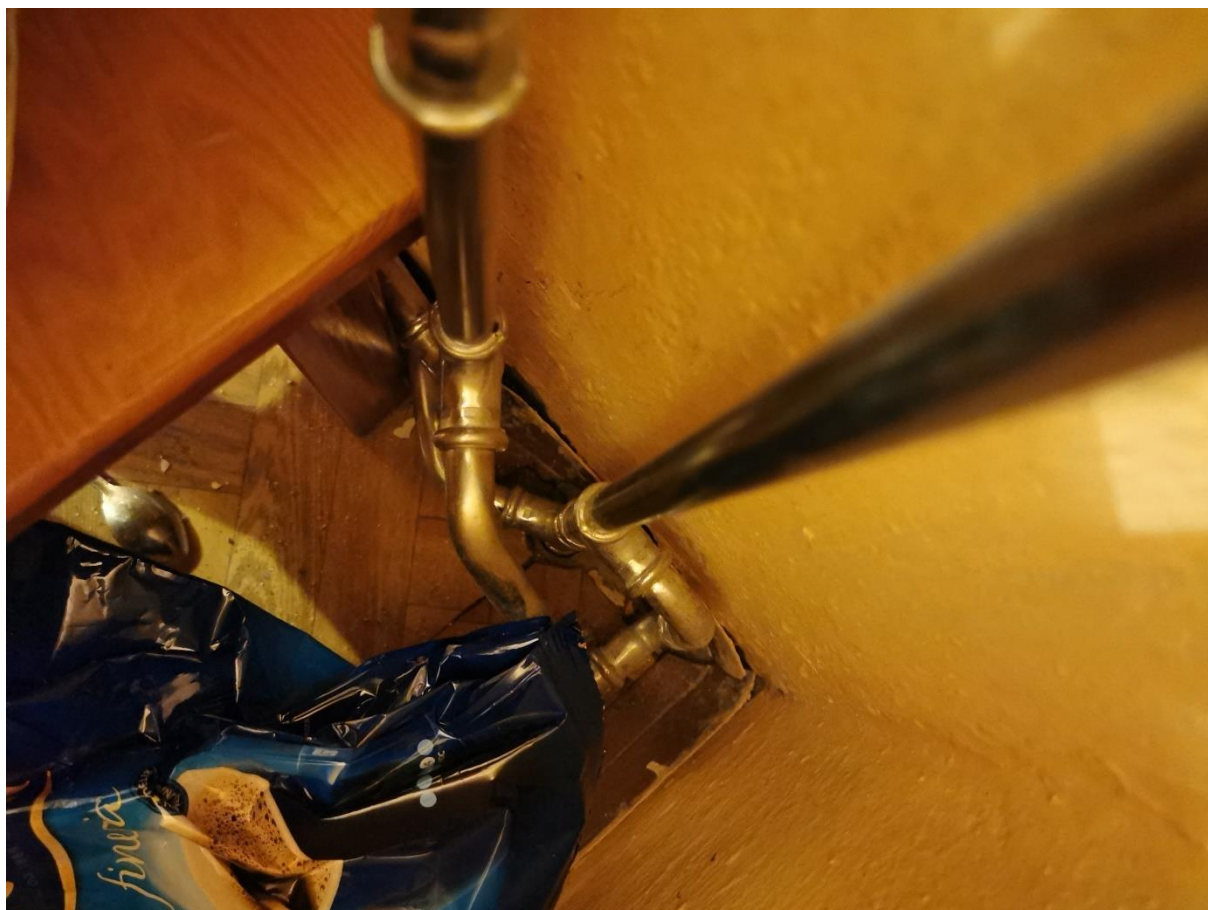
Rysunek 25 – 2.22C – brak uzupełnienia stropu, niepoprawny montaż przelotek, styk instalacji z przegrodą budowlaną (ściana), niepoprawny demontaż starej instalacji



Rysunek 26 – 2.22C – brak uzupełnienia posadzki, nieprawny demontaż starej instalacji, brak odtworzenia do stanu pierwotnego



Rysunek 27 – 2.23C – pozostawione śruby gwintowane w ścianie



Rysunek 28 – 2.23C – styk rur instalacji zasilającej z powrotną



Rysunek 29 – 2.47C – niepoprawny montaż uchwyty (styk z przegrodą budowlaną)



Rysunek 30 – 2.46C – brak uzupełnienia w stropie



Rysunek 31 – 2.46C – brak rur osłonowych instalacji, styk z przegrodą budowlaną



Rysunek 32 – 2.47C – brak rur osłonowych w ścianie, brak odtworzenia do stanu pierwotnego, styk instalacji z przegrodą budowlaną (ściana)



Rysunek 33 – 2.42C – brak odtworzenia glazury do stanu pierwotnego, brak rur osłonowych



Rysunek 34 – 2.43C – styk instalacji z przegrodą budowlaną (ściana)



Rysunek 35 – 2.43C – niepoprawne prowadzenie rur w rurze osłonowej (styk z instalacją)



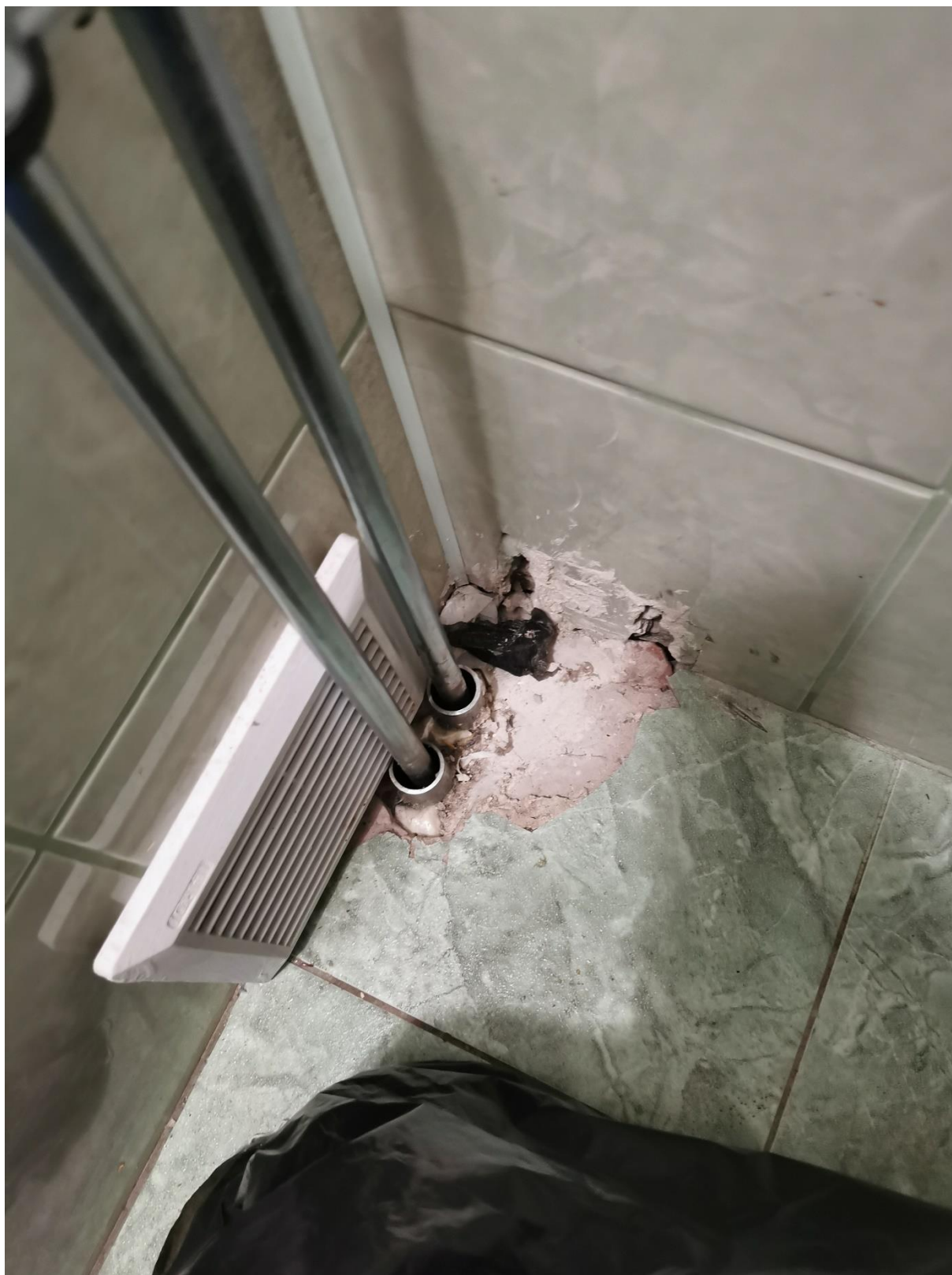
Rysunek 36 – 2.43C – styk instalacji z przegrodą budowlaną (ściana), brak uzupełnienia przejść (niepoprawne odtworzenie do stanu pierwotnego)



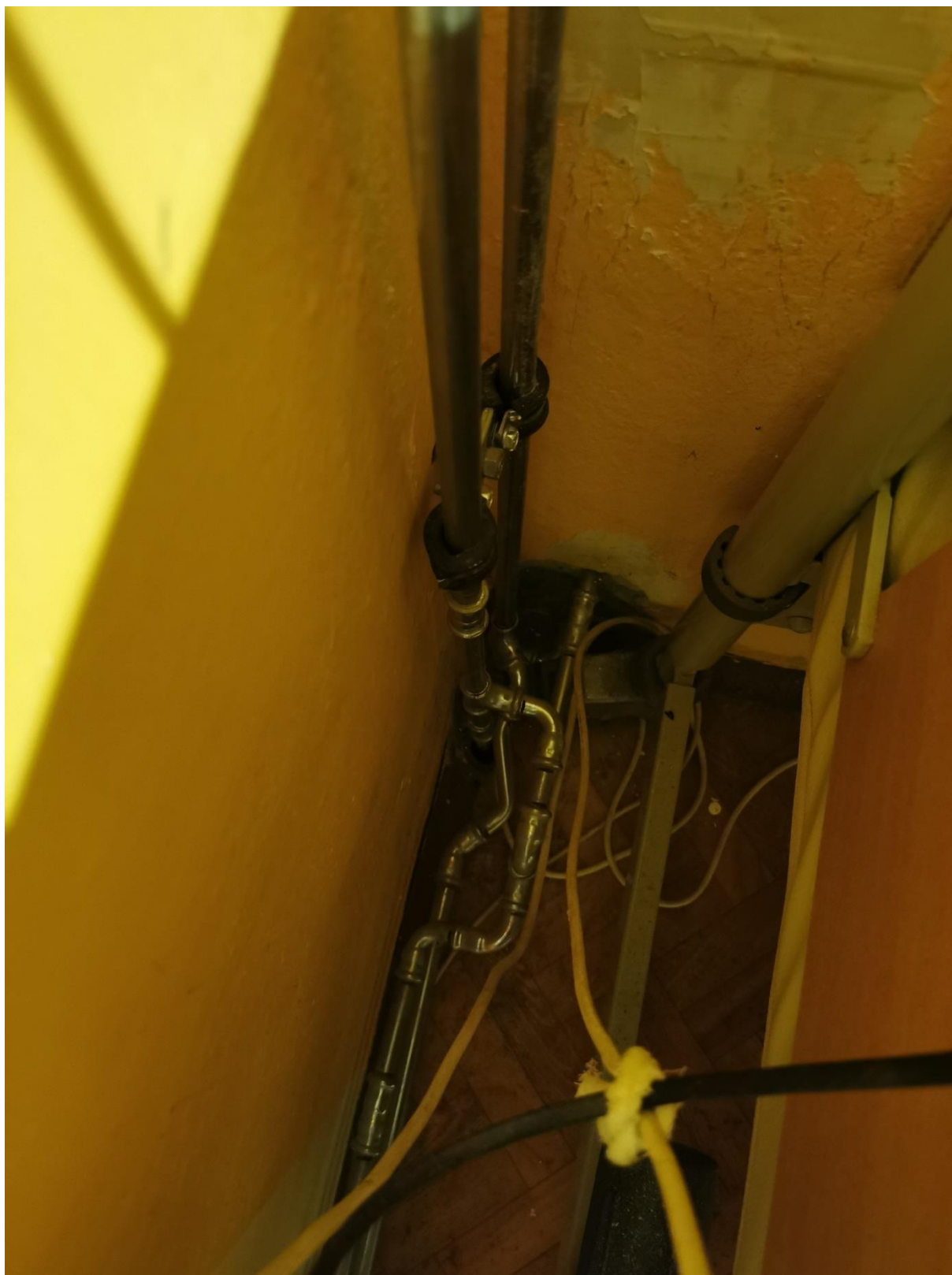
Rysunek 37 – 2.38C – brak odtworzenia glazury, styk instalacji z przegrodą budowlaną (ściana)



Rysunek 38 – 2.33C – brak odtworzenia do stanu pierwotnego, instalacja prowadzona zbyt blisko przegrody, niepoprawny demontaż starej instalacji c.o.



Rysunek 39 – 2.29C – brak odtworzenia do stanu pierwotnego (glazura)



Rysunek 40 – 2.30C – brak odtworzenia do stanu pierwotnego przejścia przez ścianę



Rysunek 41 – 2.30C – styk instalacji z przegrodą budowlaną (ściana)



Rysunek 42 – 2.25C – brak uzupełnienia stropu, niepoprawny demontaż starej instalacji c.o.



Rysunek 43 – 2.25C – brak odtworzenia do stanu pierwotnego, niepoprawny demontaż starej instalacji



Rysunek 44 – 2.13C – brak odtworzenia do stanu pierwotnego (strop)



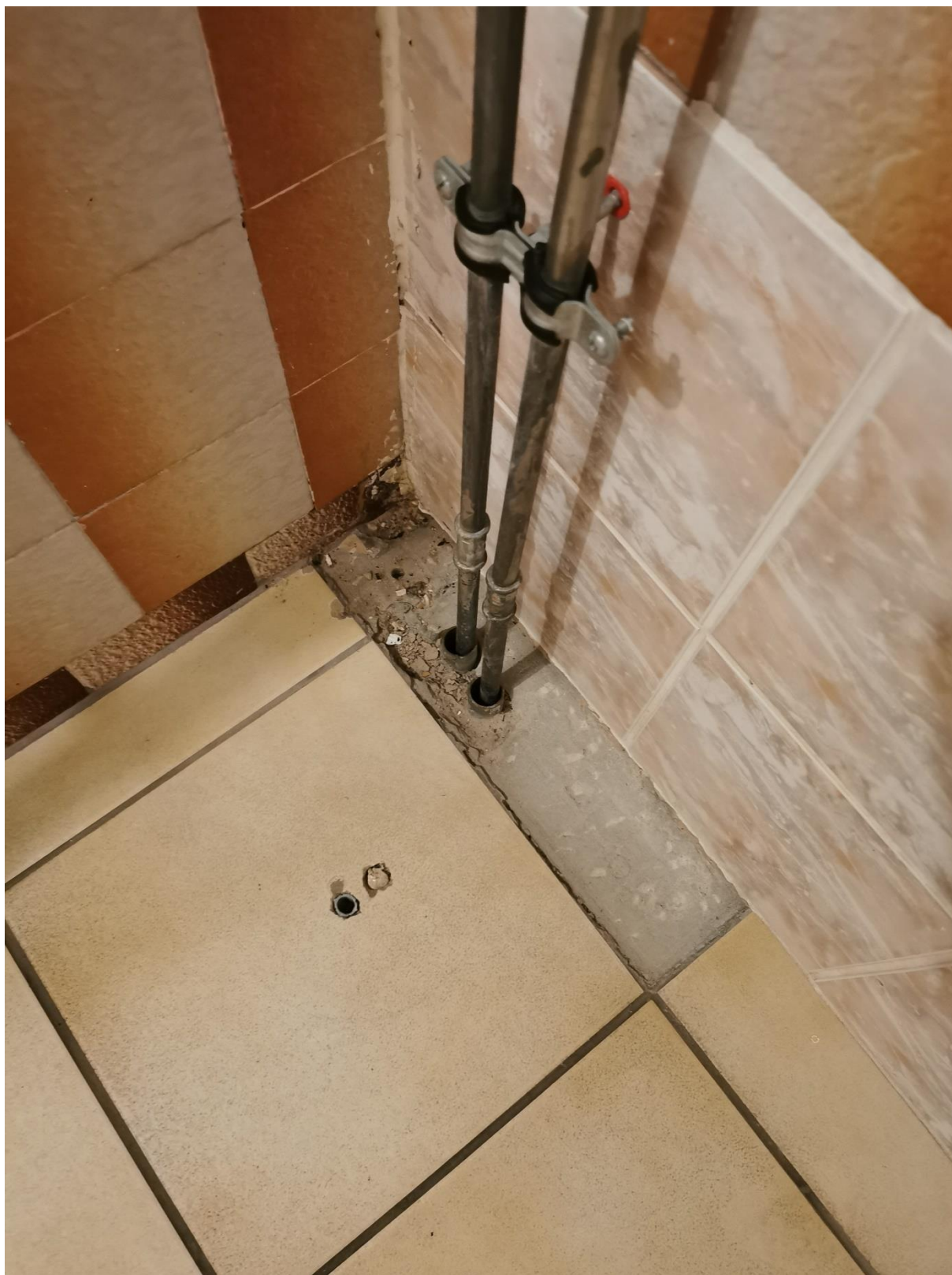
Rysunek 45 – 2.51C – brak odtworzenia do stanu pierwotnego (glazura)



Rysunek 46 – 2.58C – brak uchwytów na instalacji, styk z przegrodą budowlaną (ściana)



Rysunek 47 – 2.57C – brak odtworzenia do stanu pierwotnego (glazura)



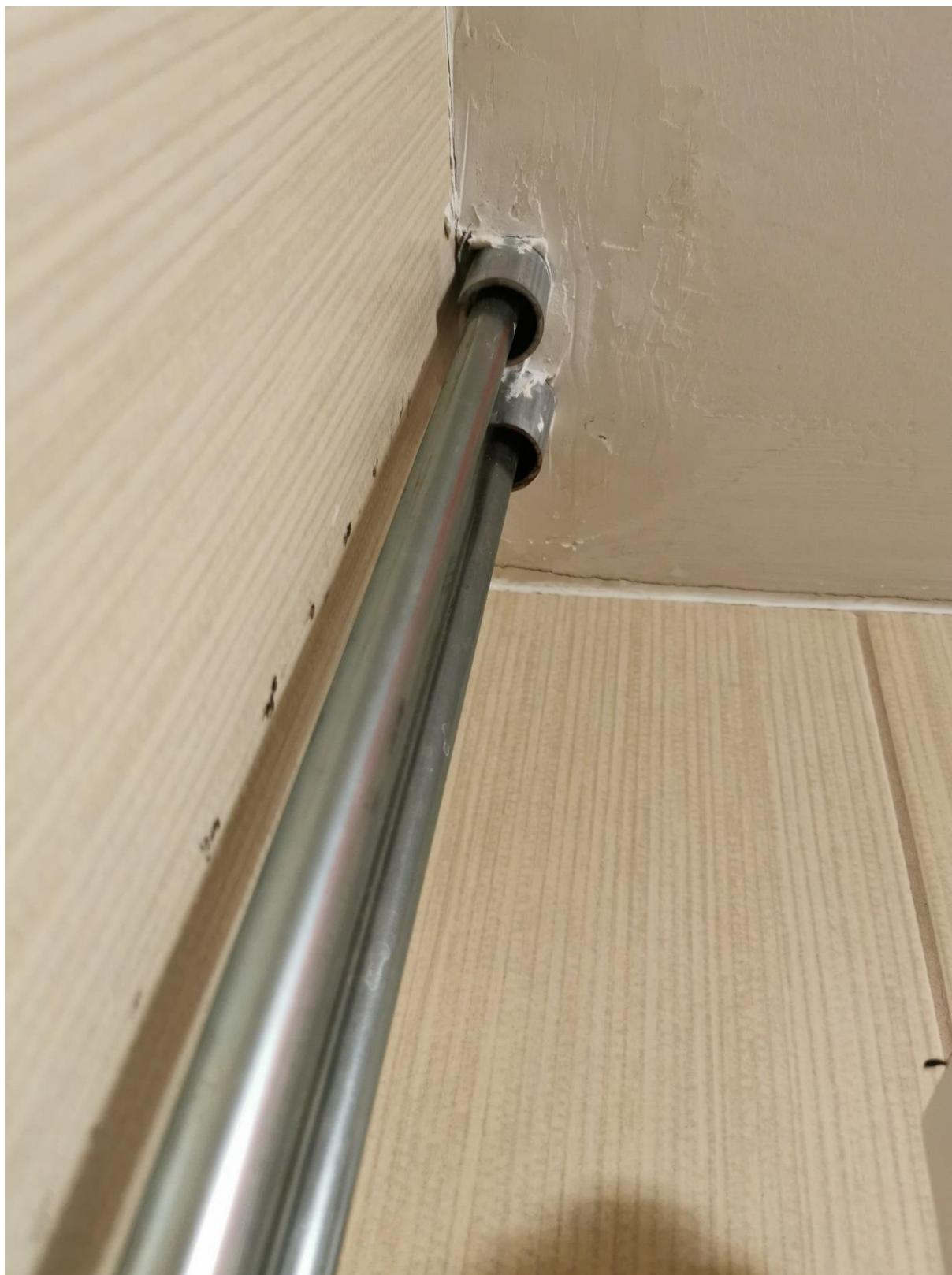
Rysunek 48 – 2.4C – brak odtworzenia do stanu pierwotnego (glazura)



Rysunek 49 – 2.7C – brak odtworzenia do stanu pierwotnego, niepoprawne usunięcie starej instalacji



Rysunek 50 – 2.12C – niepoprawne odtworzenie do stanu pierwotnego (glazura)



Rysunek 51 – 2.12C – brak przelotek (zamontowane rozcięte fragmenty rur)



Rysunek 52 – 3.58C – brak odtworzenia do stanu pierwotnego (glazura)



Rysunek 53 – 3.59C – styk instalacji z przegrodą budowlaną (ściana)



Rysunek 54 – 3.55C – brak odtworzenia do stanu pierwotnego (glazura)



Rysunek 55 – 3.52C – brak odtworzenia do stanu pierwotnego (glazura), styk rur zasilających oraz powrotnych



Rysunek 56 – 3.13C – brak odtworzenia do stanu pierwotnego, styk instalacji z korytem kablowym



Rysunek 57 – 3.20C – brak odtworzenia do stanu pierwotnego, styk instalacji z przegrodą budowlaną (ściana)



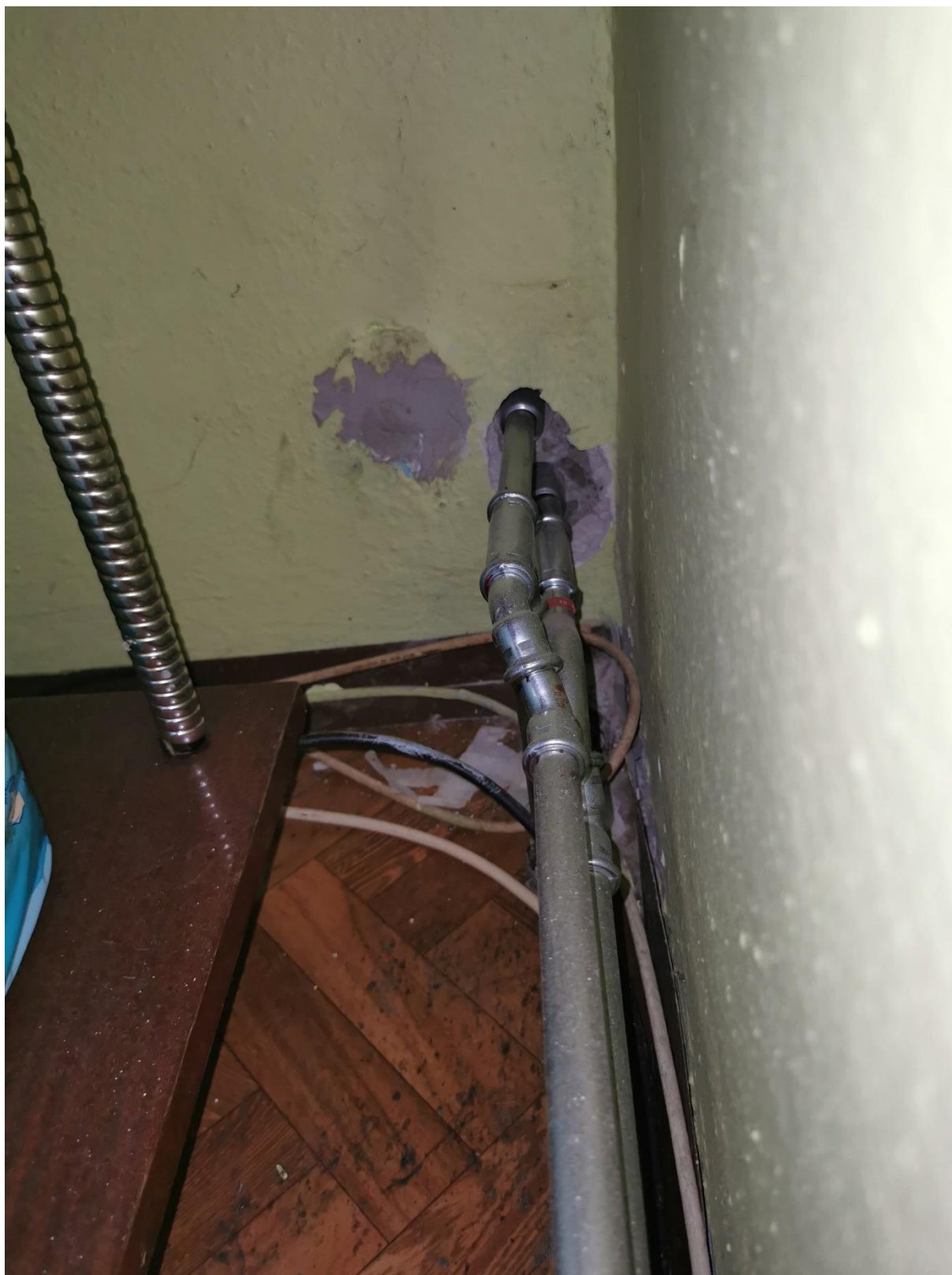
Rysunek 58 – 3.23C – brak odtworzenia do stanu pierwotnego przejścia instalacji przez ścianę



Rysunek 59 – 3.22C – brak uzupełnienia posadzki (glazura), brak rury ochronnej, niepoprawny demontaż starej instalacji



Rysunek 60 – 3.47C – brak odtworzenia do stanu pierwotnego, pion prowadzony pod skosem



Rysunek 61 – 3.48C – brak odtworzenia do stanu pierwotnego przejścia instalacji przez ścianę



Rysunek 62 – 3.43C – brak odtworzenia do stanu pierwotnego (glazura), brak rur ochronnych



Rysunek 63 – 3.44C – brak odtworzenia do stanu pierwotnego przejścia instalacji przez ścianę



Rysunek 64 – 3.41C – brak odtworzenia do stanu pierwotnego (glazura)



Rysunek 65 – 3.33C – brak odtworzenia do stanu pierwotnego (glazura)



Rysunek 66 – 3.29C – brak odtworzenia do stanu pierwotnego (glazura)



Rysunek 67 – 3.30C – brak odtworzenia do stanu pierwotnego przejścia instalacji przez ścianę, brak rur ochronnych w stropie, brak rur ochronnych w ścianie, nieprawidłowe podłączenie grzejnika (zasilanie-powrót)



Rysunek 68 – 3.30C – brak odtworzenia do stanu pierwotnego, brak rur ochronnych w stropie oraz ścianie



Rysunek 69 – 3.25C – brak odtworzenia do stanu pierwotnego (glazura)



Rysunek 70 – 3.12C – brak odtworzenia do stanu pierwotnego (glazura)



Rysunek 71 – 3.7C – brak odtworzenia do stanu pierwotnego (glazura), nieprawidłowo zdemontowana stara instalacja



Rysunek 72 – 3.4C – brak odtworzenia do stanu pierwotnego (glazura), niepoprawnie zdemontowana stara instalacja, zastosowane niewłaściwe uchwyty do rur (zbyt duży rozmiar)



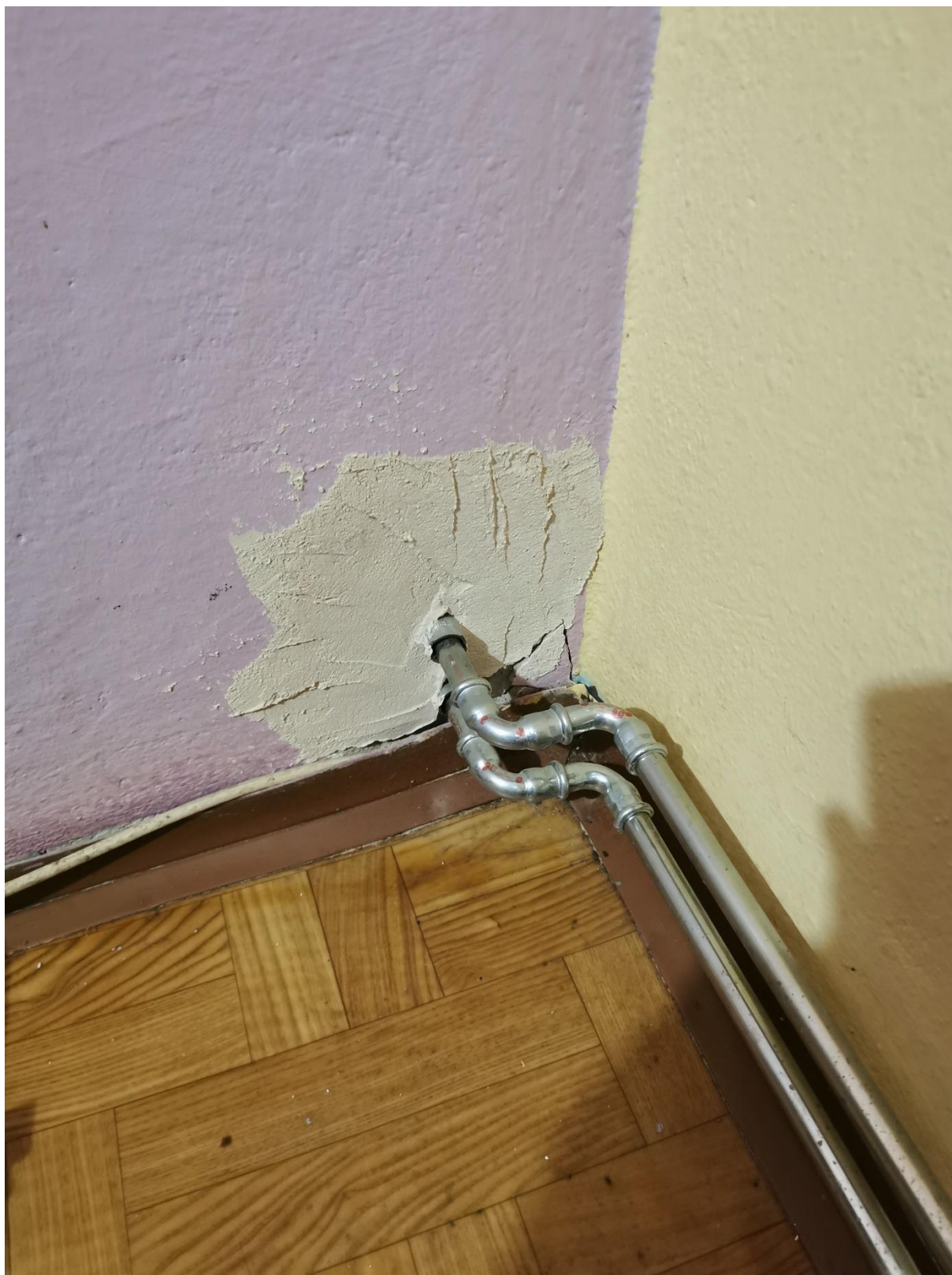
Rysunek 73 – 1.40B – brak odtworzenia do stanu pierwotnego (glazura)



Rysunek 74 – 1.40B – brak odtworzenia do stanu pierwotnego, nieprawidłowo zdemontowana stara instalacja



Rysunek 75 – 1.39B – brak odtworzenia do stanu pierwotnego przejścia instalacji przez ścianę



Rysunek 76 – 1.37B – brak odtworzenia do stanu pierwotnego



Rysunek 77 – 1.34B – brak odtworzenia do stanu pierwotnego (glazura)



Rysunek 78 – 1.30B – brak odtworzenia do stanu pierwotnego (glazura)



Rysunek 79 – 1.31B – niepoprawny demontaż starej instalacji (brak odtworzenia)



Rysunek 80 – 1.25B – brak odtworzenia do stanu pierwotnego (glazura)



Rysunek 81 – 1.25B – brak odtworzenia do stanu pierwotnego, brak rur ochronnych w stropie (zamontowane fragmenty rozciętych rur)



Rysunek 82 – 1.24B – brak uchwytów, styk instalacji z przegrodą budowlaną (ściana)



Rysunek 83 – 1.21B – brak odtworzenia do stanu pierwotnego (glazura)



Rysunek 84 – 1.22B – brak odtworzenia przejścia instalacji przez strop, niepoprawny demontaż starej instalacji



Rysunek 85 – 1.22B – brak odtworzenia przejścia instalacji przez ścianę, styk instalacji z przegrodą budowlaną



Rysunek 86 – 1.22B – niepoprawny demontaż starej instalacji, styk rur z przegrodą budowlaną, brak rur ochronnych przy przejściu instalacji przez strop



Rysunek 87 – 1.19B - brak odtworzenia do stanu pierwotnego (glazura), brak wymaganej liczby uchwytów na pionie



Rysunek 88 – 1.19B – brak odtworzenia do stanu pierwotnego (glazura)



Rysunek 89 – 1.11B - brak odtworzenia do stanu pierwotnego (glazura)



Rysunek 90 – 1.10B - brak odtworzenia do stanu pierwotnego przejścia instalacji przez strop, niepoprawny demontaż starej instalacji, brak rur ochronnych



Rysunek 91 – 1.8B – brak odtworzenia do stanu pierwotnego przejścia instalacji przez strop, brak rur ochronnych, niepoprawny demontaż starej instalacji



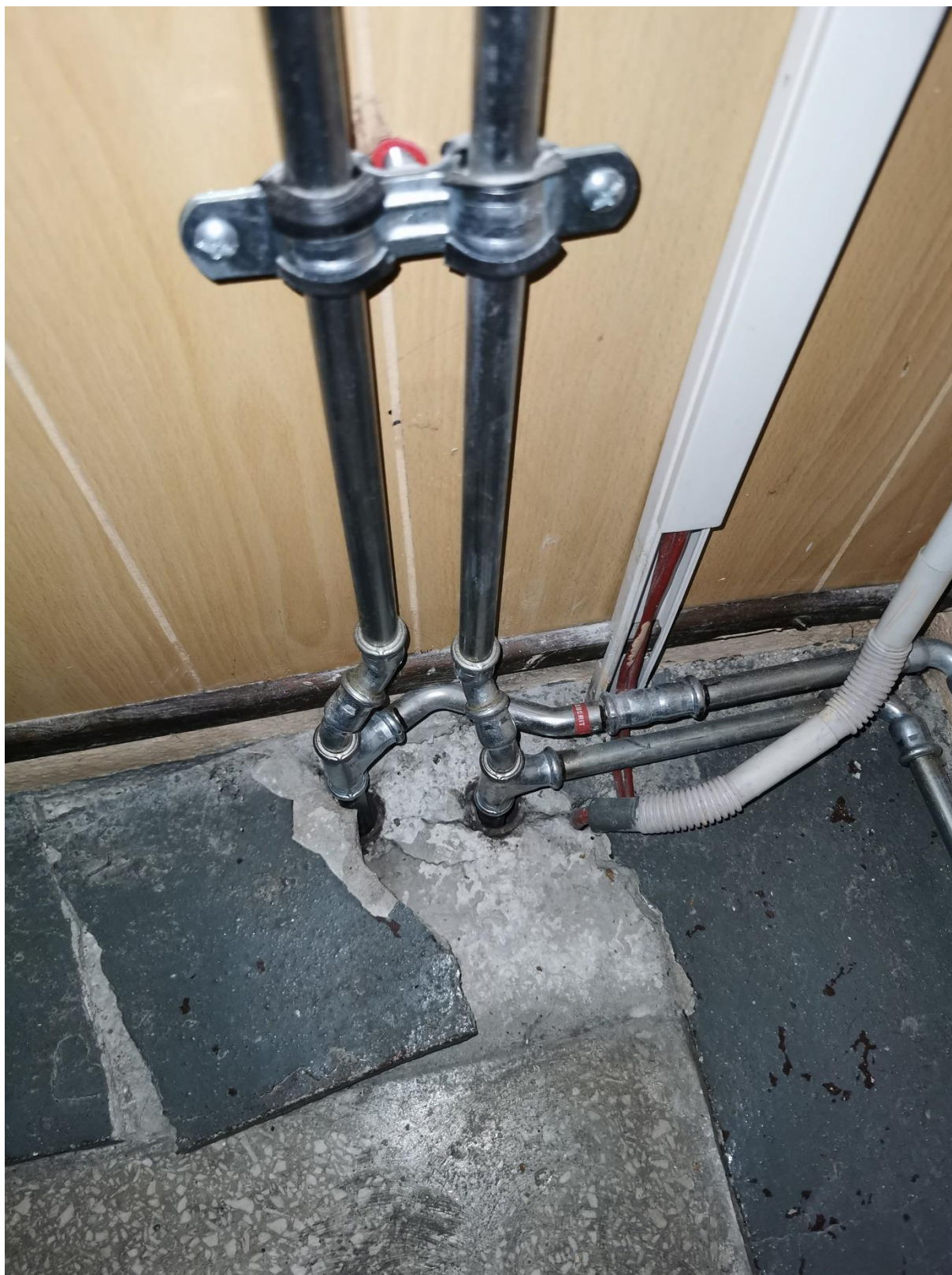
Rysunek 92 – 1.54B - brak odtworzenia do stanu pierwotnego (glazura), brak rur ochronnych, brak odtworzenia do stanu pierwotnego przejścia instalacji przez strop (góra)



Rysunek 93 – 1.46B - brak odtworzenia do stanu pierwotnego (glazura)



Rysunek 94 – 1.47B – styk instalacji z przegrodą budowlaną (ściana)



Rysunek 95 – 2.12B – brak odtworzenia do stanu pierwotnego



Rysunek 96 – 2.21B – styk instalacji z drewnianą listwą na ścianie



Rysunek 97 – 2.16B – styk instalacji z przegrodą budowlaną (ściana), nieprawidłowe podłączenie grzejnika (zasilanie-powrót)



Rysunek 98 – 2.17B – brak odtworzenia do stanu pierwotnego przejścia instalacji przez ścianę



Rysunek 99 – 2.17B – brak odtworzenia przejścia instalacji przez ścianę, nieprawidłowe podłączenie grzejnika (zasilanie-powrót)



Rysunek 100 – 2.18B – brak odtworzenia do stanu pierwotnego (glazura)



Rysunek 101 – 2.18B – brak odtworzenia do stanu pierwotnego (glazura, strop)



Rysunek 102 – 2.20B – brak odtworzenia do stanu pierwotnego (glazura), styk instalacji z przegrodą budowlaną



Rysunek 103 – 2.20B – brak odtworzenia do stanu pierwotnego przejścia instalacji przez strop



Rysunek 104 – 2.21B – brak rur ochronnych w stropie, styk instalacji z przegrodą budowlaną, brak odtworzenia do stanu pierwotnego



Rysunek 105 – 2.21B – brak odtworzenia przejścia instalacji przez ścianę, nieprawidłowe podłączenie grzejnika (zasilanie-powrót), brak rur ochronnych



Rysunek 106 – 2.24B – brak odtworzenia do stanu pierwotnego (glazura)



Rysunek 107 – 2.24B – brak odtworzenia do stanu pierwotnego przejścia instalacji przez strop



Rysunek 108 – 2.23B – styk instalacji z przegrodą budowlaną (ściana)



Rysunek 109 – 2.25B – brak odtworzenia do stanu pierwotnego, uszkodzone drzwi (ościeżnica) podczas prac montażowych



Rysunek 110 – 2.26B – brak odtworzenia do stanu pierwotnego przejścia instalacji przez ścianę



Rysunek 111 – 2.29B – brak odtworzenia do stanu pierwotnego (glazura)



Rysunek 112 – 2.29B – brak odtworzenia do stanu pierwotnego przejścia instalacji przez strop, nieprawidłowy demontaż starej instalacji



Rysunek 113 – 2.30B – brak odtworzenia do stanu pierwotnego przejścia instalacji przez ścianę



Rysunek 114 – 2.33B – brak odtworzenia do stanu pierwotnego (glazura)



Rysunek 115 – 2.33B – brak odtworzenia do stanu pierwotnego przejścia instalacji przez strop



Rysunek 116 – 2.32B – brak odtworzenia do stanu pierwotnego przejścia instalacji przez ścianę, styk instalacji z przegrodą budowlaną (ściana)



Rysunek 117 – 2.32B – brak odtworzenia do stanu pierwotnego przejścia instalacji przez ścianę, styk instalacji z przegrodą budowlaną (ściana)



Rysunek 118 – 2.35B – brak odtworzenia do stanu pierwotnego (glazura)



Rysunek 119 – 2.35B – brak odtworzenia do stanu pierwotnego przejścia instalacji przez strop



Rysunek 120 – 2.36B – brak odtworzenia do stanu pierwotnego przejścia instalacji przez ścianę, styk instalacji z przegrodą budowlaną (ściana)



Rysunek 121 – 2.38B – brak odtworzenia do stanu pierwotnego przejścia instalacji przez ścianę, niepoprawnie osadzona rur ochronna, styk instalacji z przegrodą budowlaną (ściana)



Rysunek 122 – 2.39B – brak odtworzenia do stanu pierwotnego (glazura), niepoprawny demontaż starej instalacji



Rysunek 123 – 2.39B – brak odtworzenia do stanu pierwotnego przejścia instalacji przez strop, niepoprawny demontaż starej instalacji



Rysunek 124 – 2.41B – brak wypełnienia pomiędzy posadzką a rurami ochronnymi, styk rur zasilających z powrotnymi



Rysunek 125 – 2.47B – brak odtworzenia do stanu pierwotnego (glazura)



Rysunek 126 – 2.47B – brak odtworzenia do stanu pierwotnego (glazura), brak rur ochronnych, styk instalacji z przegrodą budowlaną (ściana)



Rysunek 127 – 2.51B – brak odtworzenia do stanu pierwotnego (glazura)



Rysunek 128 – 2.52B – styk instalacji z przegrodą budowlaną (ściana)



Rysunek 129 – 2.55B – brak odtworzenia do stanu pierwotnego (glazura)



Rysunek 130 – 2.54B – styk instalacji z przegrodą budowlaną (ściana), brak odtworzenia do stanu pierwotnego (posadzka – wykładzina)



Rysunek 131 – 2.54B – brak odtworzenia do stanu pierwotnego przejścia instalacji przez ścianę, styk instalacji z przegrodą budowlaną (ściana)



Rysunek 132 – 2.5B – brak odtworzenia do stanu pierwotnego (glazura), niepoprawne podłączenie grzejnika (zasilanie-powrót)



Rysunek 133 – 2.7B – brak odtworzenia do stanu pierwotnego (glazura)



Rysunek 134 – 2.8B – brak odtworzenia do stanu pierwotnego, styk rur zasilających z powrotnymi



Rysunek 135 – 2.8B – brak odtworzenia do stanu pierwotnego przejścia instalacji przez ścianę, styk instalacji z przegrodą budowlaną (ściana)



Rysunek 136 – 2.10B – styk instalacji z przegrodą budowlaną (ściana), niepoprawny demontaż starej instalacji



Rysunek 137 – 2.10B – niepoprawny montaż rur ochronnych, brak odtworzenia do stanu pierwotnego przejścia instalacji przez ścianę



Rysunek 138 – 3.18B – brak odtworzenia do stanu pierwotnego (glazura)



Rysunek 139 – 3.20B – brak odtworzenia do stanu pierwotnego (glazura)



Rysunek 140 – 3.21B – brak odtworzenia do stanu pierwotnego przejścia instalacji przez ścianę



Rysunek 141 – 3.25B – uszkodzony odpowietrznik automatyczny (wyciek), skorodowane rury



Rysunek 142 – 3.25B – uszkodzona ościeżnica drzwi podczas montażu, brak odtworzenia do stanu pierwotnego przejścia instalacji przez ścianę



Rysunek 143 – 3.26B – brak odtworzenia do stanu pierwotnego przejścia instalacji przez ścianę



Rysunek 144 – 3.29B – brak odtworzenia do stanu pierwotnego (glazura), uszkodzona płytką ścienna podczas montażu



Rysunek 145 – 3.30B – brak odtworzenia do stanu pierwotnego przejścia instalacji przez ścianę, niepoprawny montaż rur ochronnych



Rysunek 146 – 3.33B – brak odtworzenia do stanu pierwotnego (glazura)



Rysunek 147 – 3.32B – brak odtworzenia do stanu pierwotnego przejścia instalacji przez ścianę



Rysunek 148 – 3.36B – styk instalacji z przegrodą budowlaną (ściana), brak odtworzenia do stanu pierwotnego przejścia instalacji przez ścianę



Rysunek 149 – 3.35B – brak odtworzenia do stanu pierwotnego (glazura)



Rysunek 150 – 3.39B – brak odtworzenia do stanu pierwotnego (glazura), niepoprawny demontaż starej instalacji



Rysunek 151 – 3.38B – brak odtworzenia do stanu pierwotnego przejścia instalacji przez ścianę, styk instalacji z przegrodą budowlaną (ściana)



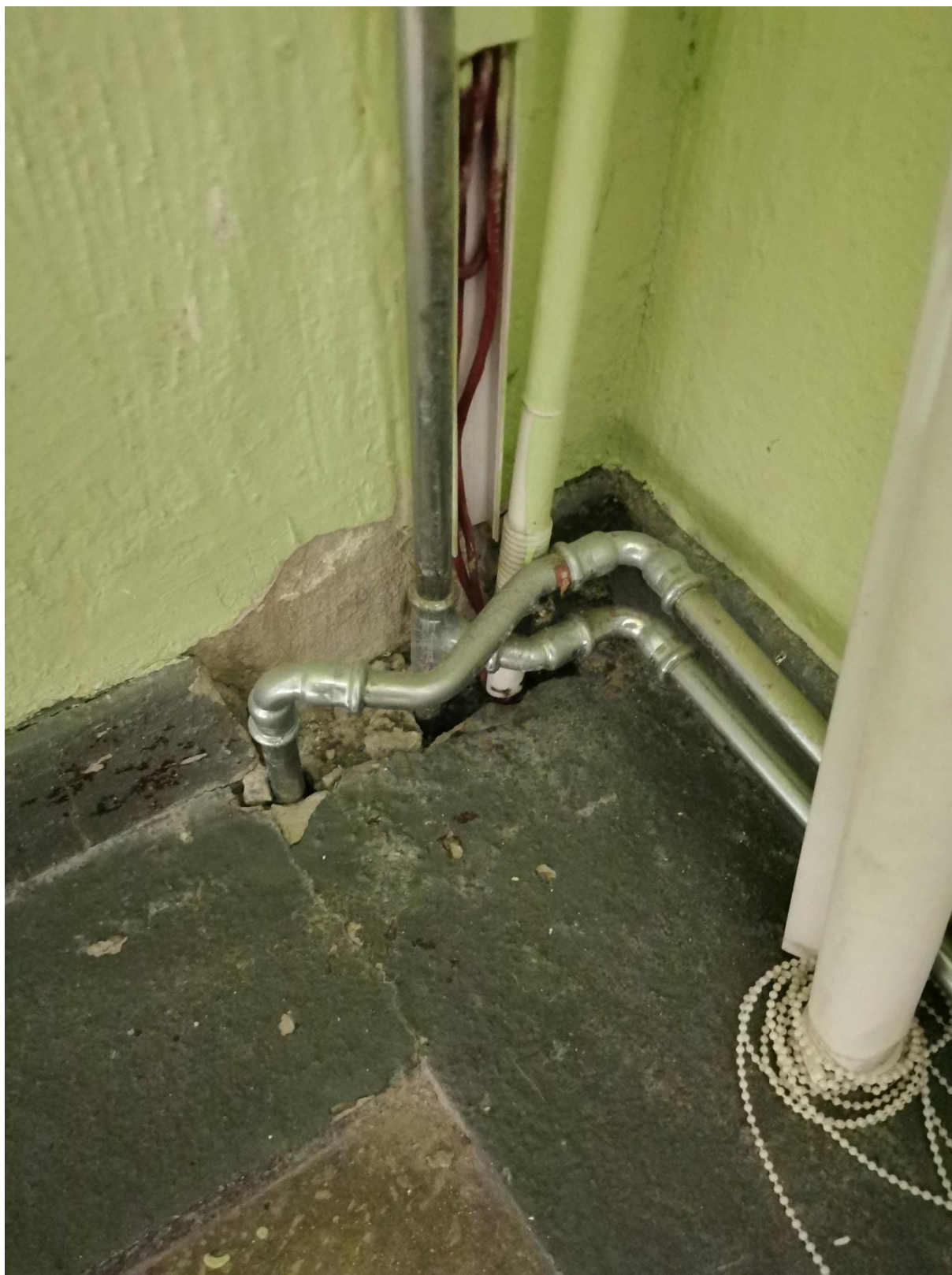
Rysunek 152 – 3.16B – brak odtworzenia do stanu pierwotnego przejścia instalacji przez ścianę



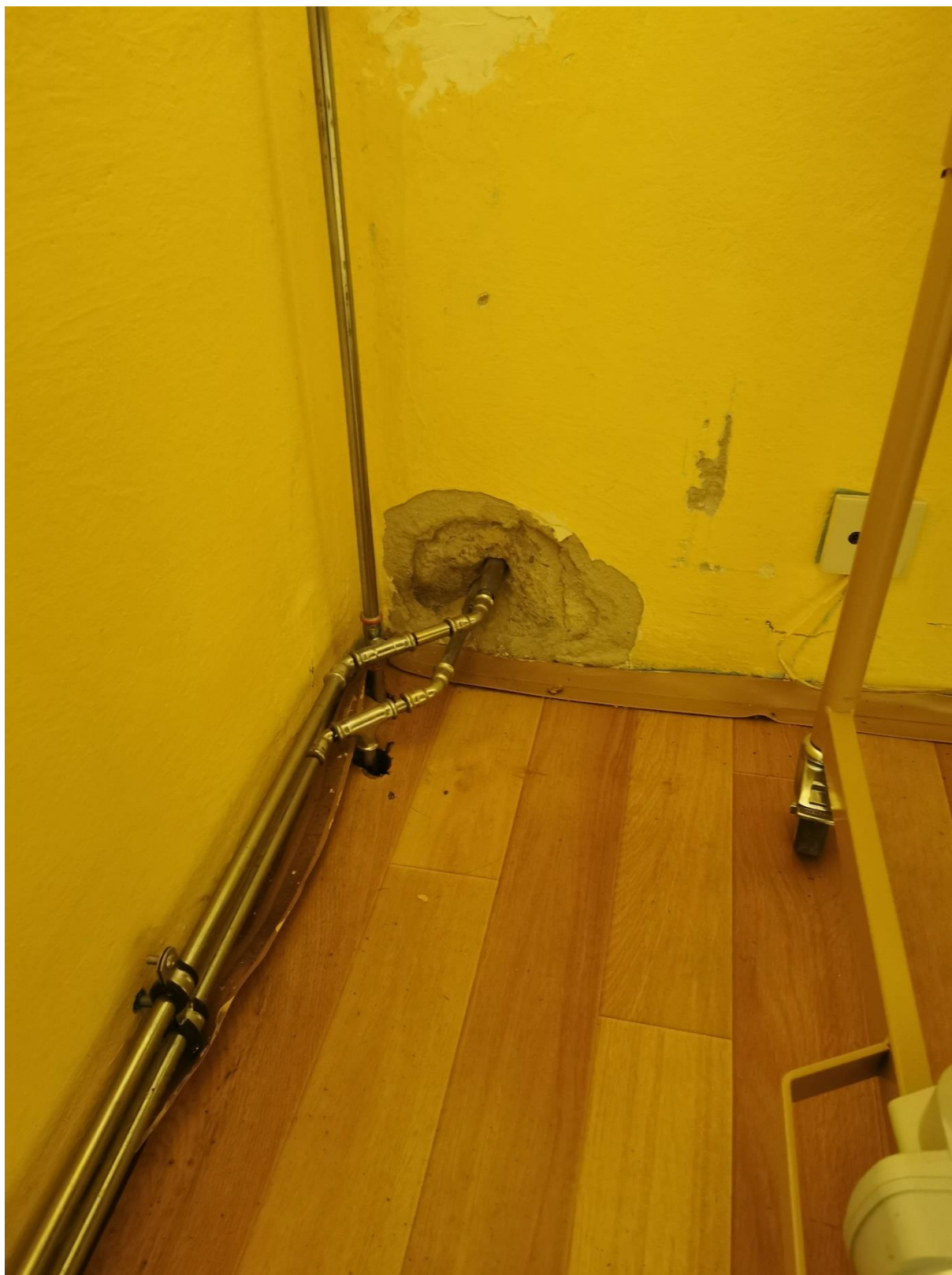
Rysunek 153 – 3.17B - brak odtworzenia do stanu pierwotnego przejścia instalacji przez ścianę



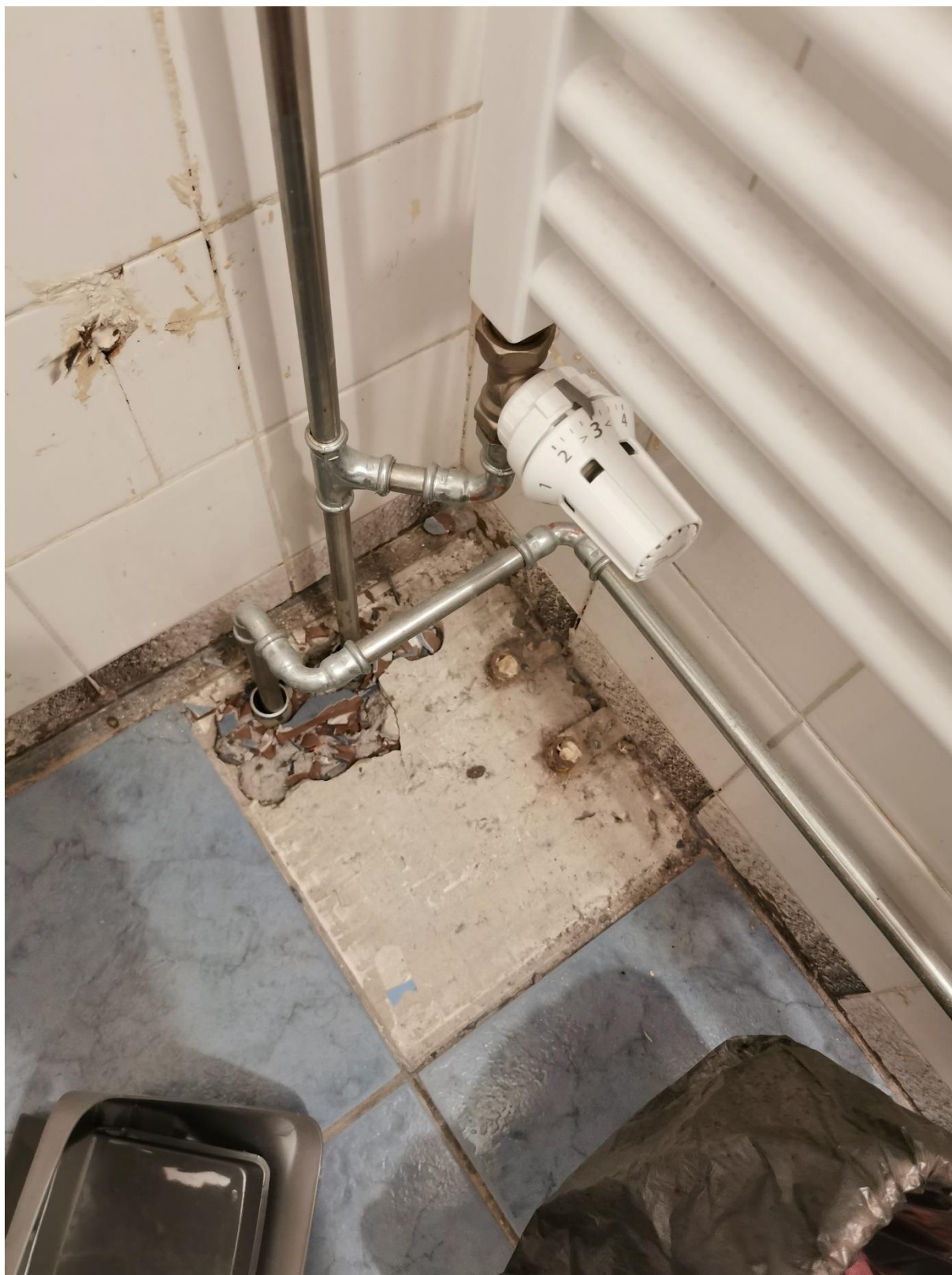
Rysunek 154 – 3.17B - brak odtworzenia do stanu pierwotnego przejścia instalacji przez ścianę, niepoprawne podłączenie grzejnika (zasilanie-powrót)



Rysunek 155 – 3.12B – brak odtworzenia do stanu pierwotnego przejścia instalacji przez posadzkę, brak rur ochronnych,



Rysunek 156 – 3.44B - brak odtworzenia do stanu pierwotnego przejścia instalacji przez ścianę



Rysunek 157 – 3.47B – brak odtworzenia do stanu pierwotnego (glazura)



Rysunek 158 – 3.55B - brak odtworzenia do stanu pierwotnego (glazura)



Rysunek 159 – 3.5B - brak odtworzenia do stanu pierwotnego (glazura), niepoprawne podłączenie grzejnika (zasilanie-powrót), brak rur ochronnych



Rysunek 160 – 3.8B – brak odtworzenia do stanu pierwotnego przejścia instalacji przez ścianę



Rysunek 161 – 3.10B - brak odtworzenia do stanu pierwotnego przejścia instalacji przez ścianę



Rysunek 162 – 0.29C – zbyt duża odległość między punktami podparcia instalacji



Rysunek 163 – 0.29C – brak odtworzenia do stanu pierwotnego przejścia instalacji przez strop, brak uchwytów przy zaworach



Rysunek 164 – 0.28C - zbyt duża odległość między punktami podparcia instalacji, brak uchwytów przy zaworach



Rysunek 165 – 0.28C - zbyt duża odległość między punktami podparcia instalacji, brak uchwytów przy zaworach



Rysunek 166 – 0.27C - zbyt duża odległość między punktami podparcia instalacji, brak uchwytów przy zaworach



Rysunek 167 – 0.28C - zbyt duża odległość między punktami podparcia instalacji



Rysunek 168 – 0.25C - zbyt duża odległość między punktami podparcia instalacji, brak uchwytów przy zaworach



Rysunek 169 – 0.24C - zbyt duża odległość między punktami podparcia instalacji, niepoprawny montaż rur osłonowych



Rysunek 170 – brak odtworzenia do stanu pierwotnego przejścia instalacji przez ścianę, brak uchwytów przy zaworach



Rysunek 171 – 0.22C – brak odtworzenia do stanu pierwotnego, niezalecany montaż zaworu regulacyjnego (przeciwnie do kierunku przepływu)



Rysunek 172 – 0.21C – instalacja prowadzona zbyt blisko istniejącej infrastruktury technicznej (brak miejsca na izolację, występowanie zjawiska przenikania ciepła między matrycami)



Rysunek 173 – 0.20C - brak odtworzenia do stanu pierwotnego przejścia instalacji przez strop, brak uchwytów przy zaworach, nieprawny demontaż starej instalacji, zbyt duża odległość między punktami podparcia instalacji



Rysunek 174 – 0.19C - brak odtworzenia do stanu pierwotnego przejścia instalacji przez strop, brak uchwytów przy zaworach, nieprawny demontaż starej instalacji, zbyt duża odległość między punktami podparcia instalacji, niepoprawny montaż rury ochronnej, brak demontażu starej instalacji



Rysunek 175 – 0.19C – styk instalacji z innymi (brak miejsca na montaż izolacji)



Rysunek 176 – 0.18C - brak odtworzenia do stanu pierwotnego, brak uchwytyów przy zaworach, zbyt duża odległość między punktami podparcia instalacji, zbyt duża liczba użytych kształtek



Rysunek 177 – 0.17C – brak odtworzenia do stanu pierwotnego przejścia przez strop, brak uchwytów przy zaworach



Rysunek 178 – 0.15C - brak odtworzenia do stanu pierwotnego przejścia przez strop, zbyt duża odległość między punktami podparcia instalacji



Rysunek 179 – 0.13C – zastosowanie nieprawidłowych kształtek ze stali nierdzewnej (szybka korozja instalacji, niedopuszczone przez producenta)



Rysunek 180 – 0.13C – zastosowanie nieprawidłowych kształtek ze stali nierdzewnej (szybka korozja instalacji, niedopuszczone przez producenta)



Rysunek 181 – 0.13C – instalacja prowadzona zbyt blisko istniejącej infrastruktury (brak miejsca na montaż izolacji)



Rysunek 182 – 0.38B - zbyt duża odległość między punktami podparcia instalacji



Rysunek 183 – 0.16B - zbyt duża odległość między punktami podparcia instalacji, brak uchwytów przy zaworach



Rysunek 184 – 0.39B - zbyt duża odległość między punktami podparcia instalacji, brak uchwytów przy zaworach



Rysunek 185 – 0.41B – brak odtworzenia do stanu pierwotnego przejścia instalacji przez ścianę i strop, brak uchwytów na instalacji



Rysunek 186 – 0.41B – brak odtworzenia do stanu pierwotnego przejścia instalacji przez strop, niepoprawny montaż rur osłonowych , brak uchwytów przy zaworach, niepoprawny demontaż starej instalacji



Rysunek 187 – 0.42B - zbyt duża odległość między punktami podparcia instalacji, brak uchwytów przy zaworach, zbyt duża ilość kształtek (wzrost oporów hydraulicznych instalacji c.o.)



Rysunek 188 – 0.42B – instalacja prowadzona zbyt blisko istniejącej infrastruktury (mało miejsca na montaż izolacji) – styk instalacji



Rysunek 189 – 0.2B – brak ucwytów przy zaworach



Rysunek 190 – 0.5B – brak odtworzenia do stanu pierwotnego przejścia instalacji przez strop, brak uchwytów przy zaworach, zbyt duża odległość między punktami podparcia instalacji



Rysunek 191 – 0.11B – brak odtworzenia do stanu pierwotnego przejścia instalacji przez strop, styk instalacji z przegrodą budowlaną (ściana)



Rysunek 192 – 0.14B - instalacja prowadzona zbyt blisko istniejącej infrastruktury (mało miejsca na montaż izolacji) – styk instalacji, brak uchwytów przy zaworach



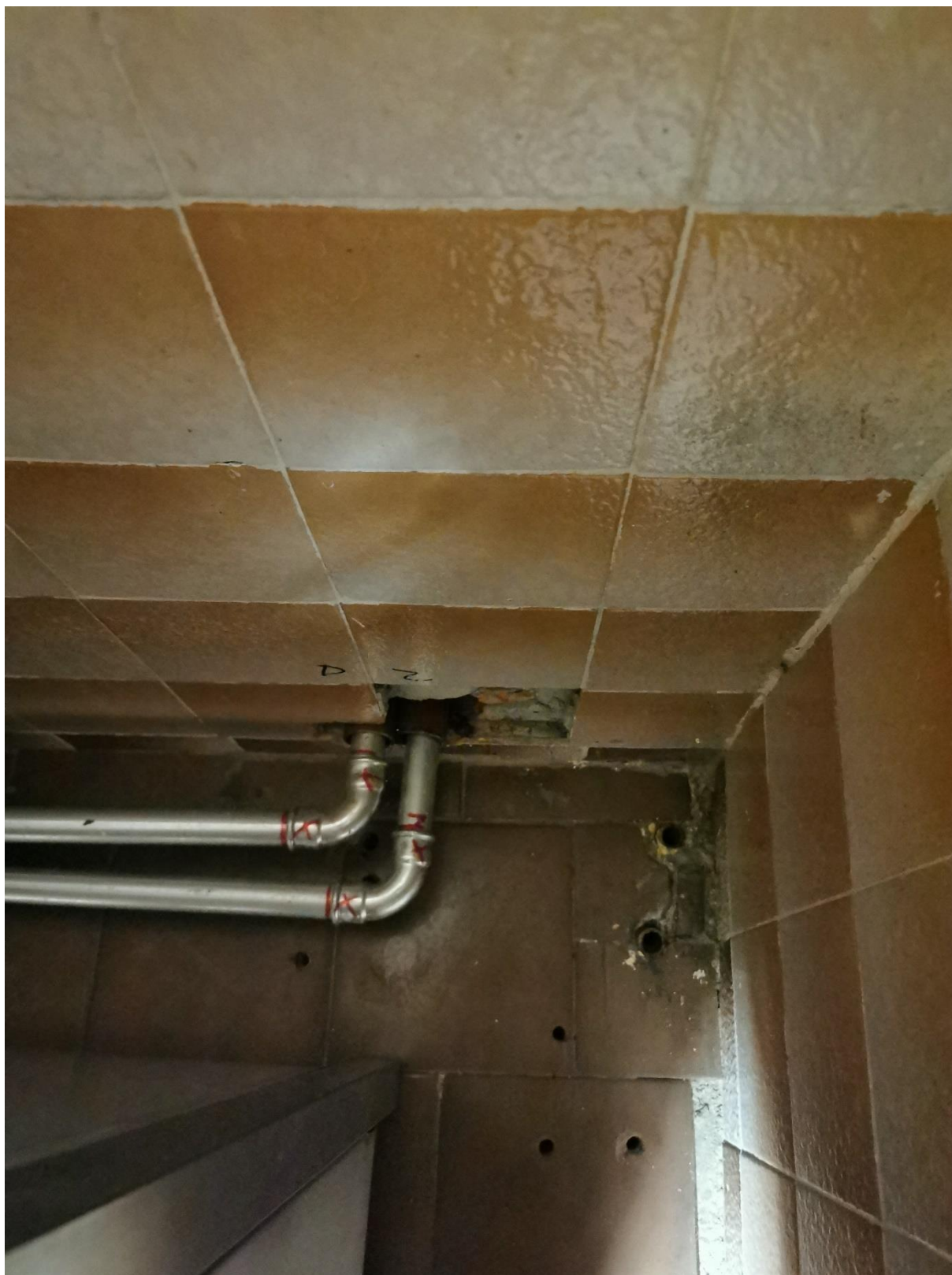
Rysunek 193 – 1.1AII – niewykończona zabudowa z płyt g-k



Rysunek 194 -1.1All – niewykończona zabudowa z płyt g-k



Rysunek 195 – 1.3AII – brak odtworzenia do stanu pierwotnego przejścia instalacji przez strop (glazura), nieprawidłowo zamontowana rura osłonowa



Rysunek 196 – 1.3AII – brak odtworzenia do stanu pierwotnego przejścia instalacji przez przegrodę budowlaną (ściana – glazura)



Rysunek 197 – 1.1AII - niewykończona zabudowa z płyt g-k



Rysunek 198 - 1.1AII - niewykończona zabudowa z płyt g-k



Rysunek 199 – 1.8AI – brak odtworzenia do stanu pierwotnego (malowanie)



Rysunek 200 - 1.8AI – brak odtworzenia do stanu pierwotnego przejścia instalacji przez przegrodę budowlaną



*Rysunek 201 – 1.5AI – brak odtworzenia do stanu pierwotnego przejścia instalacji przez przegrodę budowlaną (ściana),
nieprawidłowo zamontowana rura ochronna*



Rysunek 202 - 1.5AI – niewykończona zabudowa z płyt g-k, brak rur ochronnych



Rysunek 203 - 1.5AI – styk instalacji z przegrodą budowlaną (ściana)



Rysunek 204 – 1.39C - niewykończona zabudowa z płyt g-k



Rysunek 205 – 1.38C – brak odtworzenia do stanu pierwotnego przejścia przez strop, brak rur osłonowych



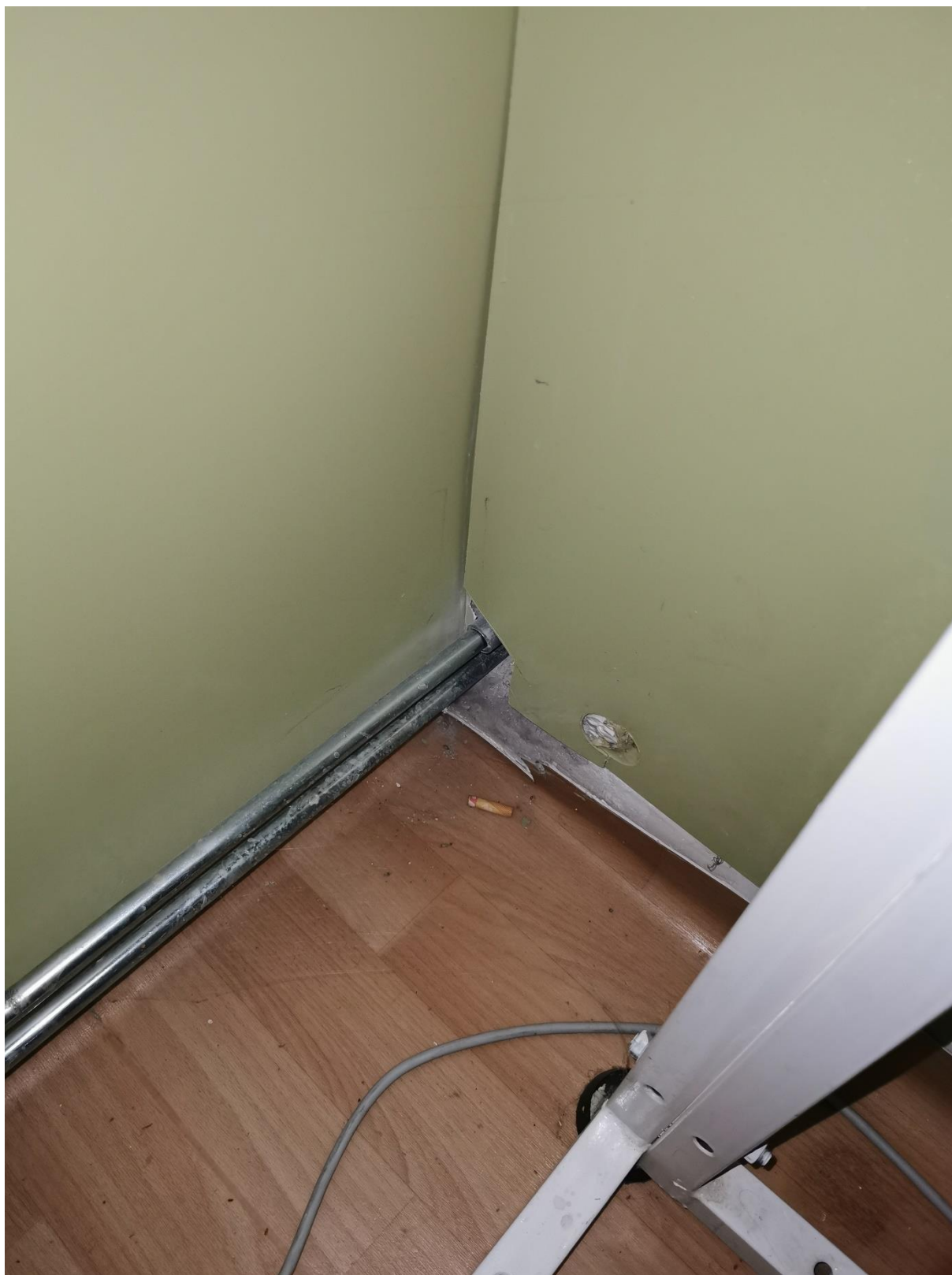
Rysunek 206 – 1.38C – brak odtworzenia do stanu pierwotnego przejścia instalacji przez posadzkę, nieprawidłowy montaż rur ochronnych



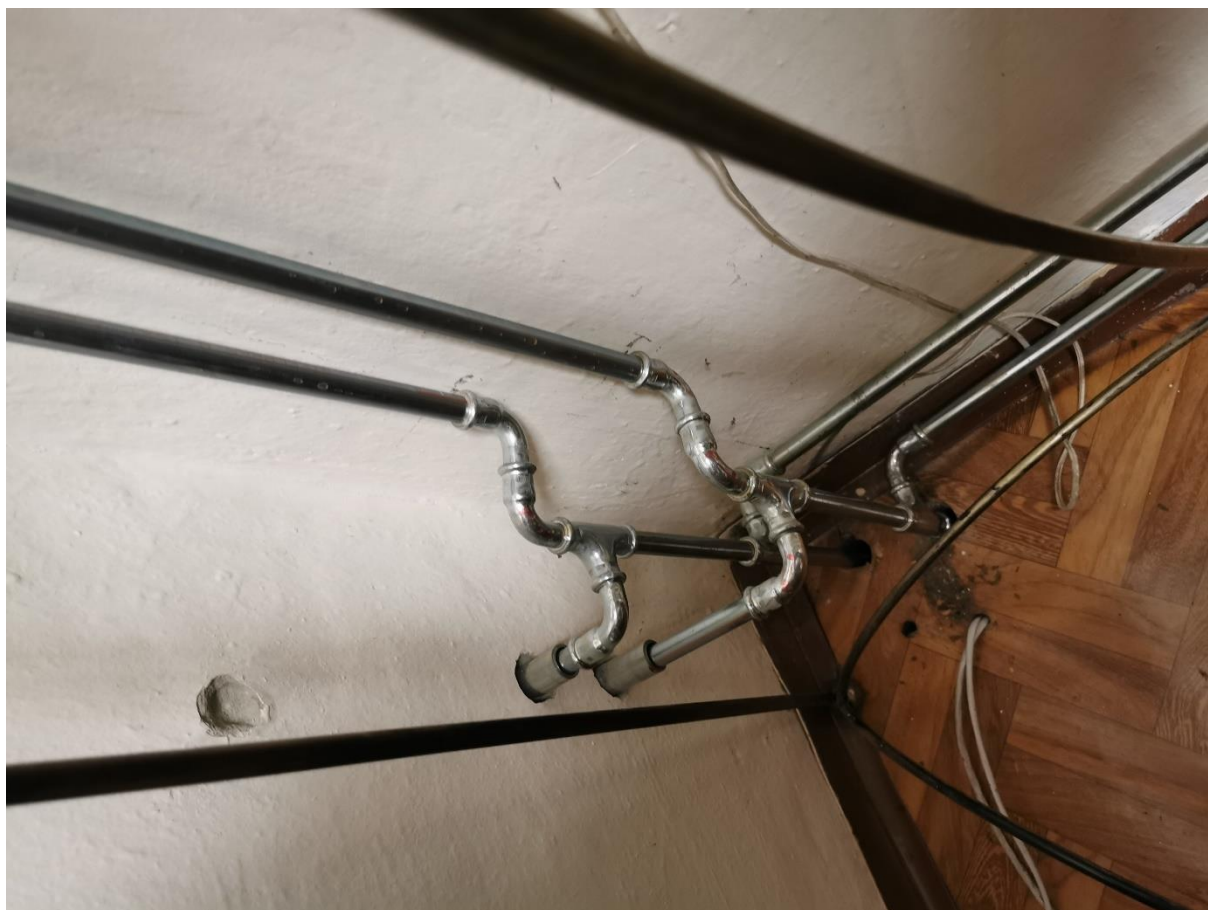
Rysunek 207 – 1.22C - niewykończona zabudowa z płyt g-k



Rysunek 208 – 1.22C – brak odtworzenia do stanu pierwotnego przejścia instalacji przez strop, brak rur ochronnych



Rysunek 209 – 1.22C – brak odtworzenia do stanu pierwotnego przejścia instalacji przez ścianę



Rysunek 210 – 1.33C – nieprawidłowy montaż rur ochronnych w posadzce, brak odtworzenia do stanu pierwotnego przejścia instalacji przez ścianę i posadzkę



Rysunek 211 – 1.34C – nieprawidłowo zawieszony grzejnik na uchwytych



Rysunek 212 – 1.34C – instalacja od pionu do grzejnika prowadzona bez uchwytów (pod zabudową meblową również)



Rysunek 213 – 1.35C – styk instalacji z przegrodą budowlaną strop, brak rur osłonowych



Rysunek 214 – 1.28C – nieprawidłowy demontaż istniejącej instalacji, brak rur osłonowych w stropie, brak uchwytów na instalacji



Rysunek 215 – 1.28C – nieprawidłowy montaż głowicy termostatycznej (w pionie), dopuszczalny montaż adaptera kątownego pod warunkiem montażu głowicy w poziomie



Rysunek 216 – 1.30C – brak rury ochronnej, brak uchwytów na instalacji



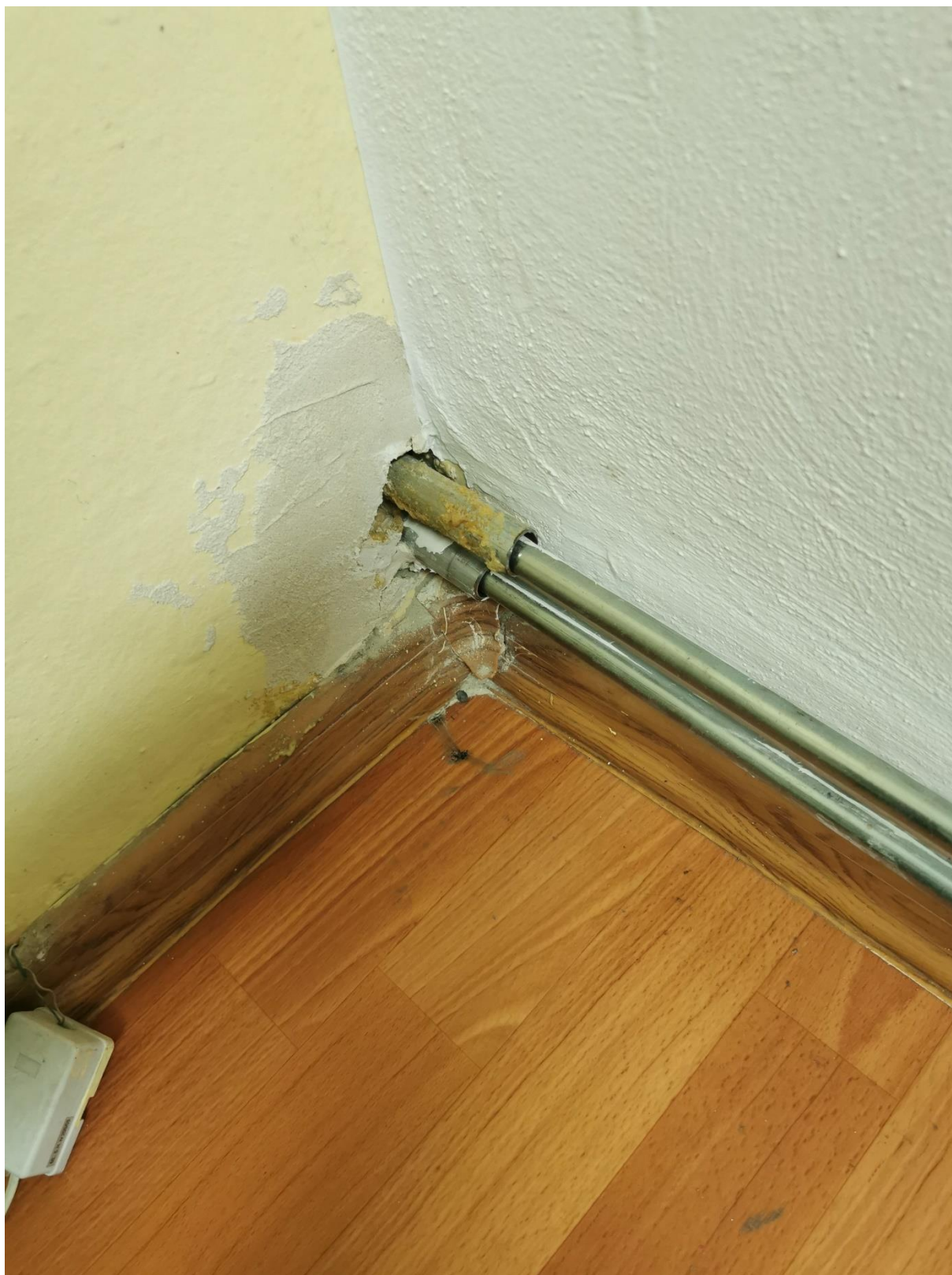
Rysunek 217 – 1.30C – styk instalacji z istniejącą infrastrukturą (koryta kablowe)



Rysunek 218 – 1.29C – styk instalacji z przegrodą budowlaną (ściana)



Rysunek 219 – 1.24C – brak odtworzenia do stanu pierwotnego przejścia instalacji przez strop



Rysunek 220 – 1.23C – brak odtworzenia do stanu pierwotnego przejścia instalacji przez przegrodę budowlaną (ściana)



Rysunek 221 – 0.34C – montaż zaworu regulacyjnego na zasilaniu instalacji (brak konsekwencji montażu), brak uchwytów przy zaworach



Rysunek 222 – 0.34C – styk instalacji z istniejącą infrastrukturą (mało miejsca na montaż izolacji)



Rysunek 223 – 0.38C – brak odtworzenia do stanu pierwotnego, nieprawidłowy montaż rur ochronnych



Rysunek 224 – 0.38C – zbyt duża odległość między punktami podparcia instalacji, brak uchwytych przy zaworach



Rysunek 225 – 0.10C – brak odtworzenia do stanu pierwotnego przejścia instalacji przez przegrodę budowlaną (ściana)



Rysunek 226 - 0.10C – brak odtworzenia do stanu pierwotnego przejścia instalacji przez przegrodę budowlaną (ściana)



Rysunek 227 – 0.10C – instalacja prowadzona zbyt blisko przegrody budowlanej (zbyt mało miejsca na montaż izolacji)



Rysunek 228 – 0.10C – brak odtworzenia do stanu pierwotnego przejścia instalacji przez strop



Rysunek 229 – 0.10C – styk instalacji z istniejącą infrastrukturą (zbyt mało miejsca na montaż izolacji)



Rysunek 230 – 0.12C - zbyt duża odległość między punktami podparcia instalacji, brak uchwytów przy zaworach, nieprawidłowy demontaż starej instalacji



Rysunek 231 – 0.12C – styk instalacji z przegrodą budowlaną, brak rur ochronnych, brak uchwytów przy zaworach, montaż zaworu regulacyjnego na zasilaniu (brak konsekwencji montażu)



Rysunek 232 – 0.3C – brak odtworzenia do stanu pierwotnego, brak uchwytów przy zaworach



Rysunek 233 – 0.3C – brak uchwytów przy zaworach, zbyt duża odległość między punktami podparcia instalacji



Rysunek 234 – 0.45C - zbyt duża odległość między punktami podparcia instalacji, brak uchwytów przy zaworach



Rysunek 235 – 0.37B – brak odtworzenia do stanu pierwotnego, styk instalacji z przegrodą budowlaną (ściana)



Rysunek 236 – 0.36B – brak odtworzenia do stanu pierwotnego przejścia instalacji przez strop



Rysunek 237 – 0.34B – styk instalacji z przegrodą budowlaną (ściana)



Rysunek 238 – 0.34B – brak odtworzenia do stanu pierwotnego przejścia instalacji przez strop, brak uchwytów



Rysunek 239 – 0.33B – brak odtworzenia do stanu pierwotnego, brak rur ochronnych, brak uchwytów



Rysunek 240 – 0.33B – brak odtworzenia do stanu pierwotnego przejścia instalacji przez strop, brak uchwytów przy zaworach, zbyt duża odległość między punktami podparcia instalacji, nieprawidłowy demontaż starej instalacji



Rysunek 241 – 0.30B – brak odtworzenia do stanu pierwotnego przejścia instalacji przez strop, brak rur ochronnych, nieprawidłowy demontaż starej instalacji



Rysunek 242 – 0.35B – brak odtworzenia do stanu pierwotnego przejścia instalacji przez strop, zbyt duża odległość między punktami podparcia instalacji



Rysunek 243 – 0.35B - brak odtworzenia do stanu pierwotnego przejścia instalacji przez ścianę



Rysunek 244 – 0.35B - brak odtworzenia do stanu pierwotnego przejścia instalacji przez ścianę



Rysunek 245 – 0.23B – brak odtworzenia do stanu pierwotnego przejścia instalacji przez ścianę



Rysunek 246 – 0.21B – brak odtworzenia do stanu pierwotnego przejścia instalacji przez strop, brak rury ochronnej, nieprawidłowy demontaż starej instalacji



Rysunek 247 – brak odtworzenia do stanu pierwotnego przejścia instalacji przez ścianę, brak uchwytów, nieprawidłowy demontaż starej instalacji



Rysunek 248 – 0.40B – brak odtworzenia do stanu pierwotnego przejścia instalacji przez ścianę, strop, całkowity brak uchwyty (instalacja położona na styropianie)



Rysunek 249 – 0.14B – brak odtworzenia do stanu pierwotnego przejścia instalacji przez strop, brak uchwytów przy zaworach



Rysunek 250 – 0.7B – brak odtworzenia do stanu pierwotnego przejścia instalacji przez strop, brak uchwytów przy zaworach



Rysunek 251 – 0.8B – brak odtworzenia do stanu pierwotnego przejścia instalacji przez ścianę



Rysunek 252 – 0.8B – styk instalacji z przegrodą budowlaną (ściana)



Rysunek 253 – 0.7B – brak odtworzenia do stanu pierwotnego przejścia instalacji przez ścianę



Rysunek 254 – 0.32C – brak odtworzenia do stanu pierwotnego przejścia instalacji przez strop, styk instalacji z przegrodą budowlaną (ściana)



Rysunek 255 – 1.18C - niewykończona zabudowa z płyt g-k



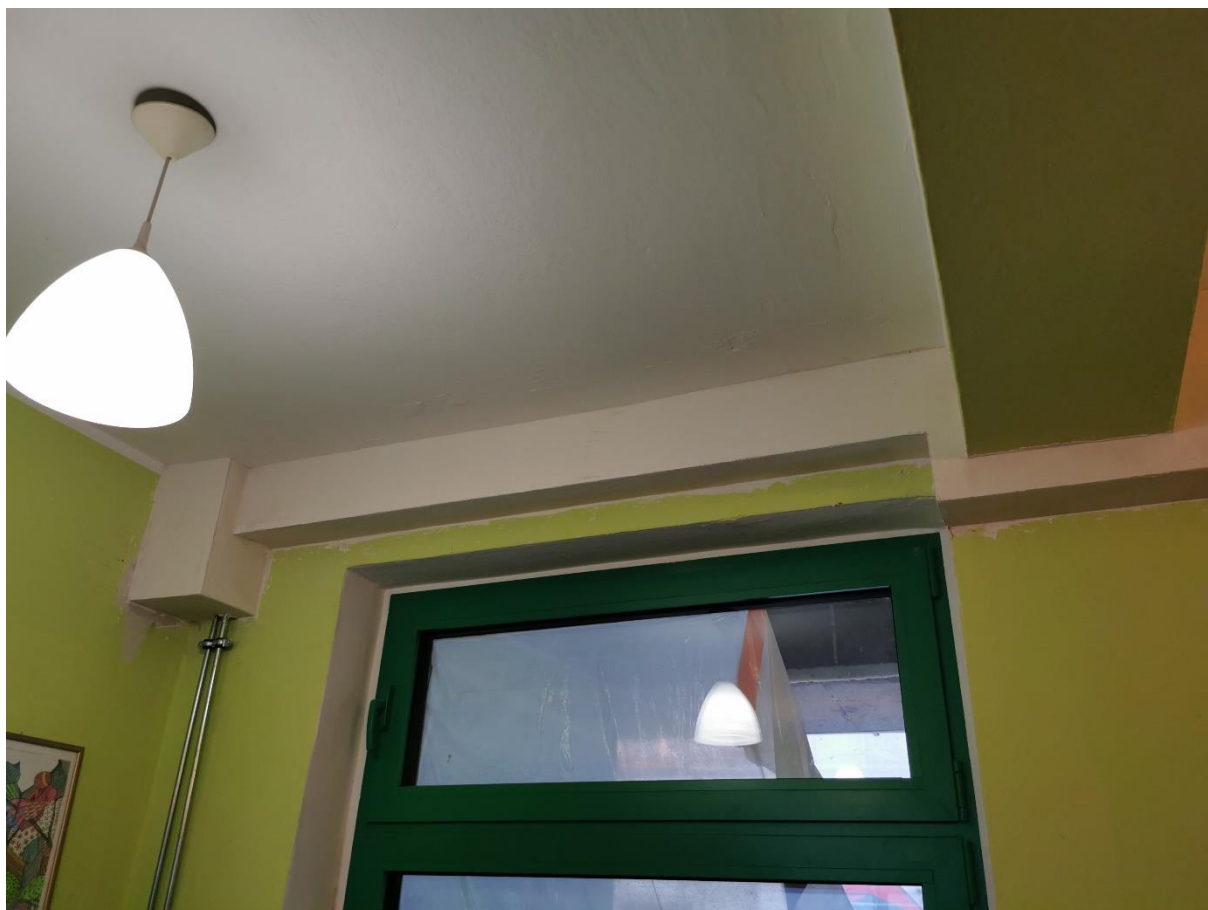
Rysunek 256 – 1.18C – styk instalacji zasilającej z powrotem



Rysunek 257 – 1.11AI – brak odtworzenia do stanu pierwotnego przejścia instalacji przez ścianę, brak rur ochronnych, styk instalacji z przegrodą (ściana)



Rysunek 258 – 1.13AI – styk instalacji zasilającej z powrotną (brak zachowania minimalnej odległości)



Rysunek 259 – 1.6Al - niewykończona zabudowa z płyt g-k



Rysunek 260 - 1.6AI - niewykończona zabudowa z płyt g-k



Rysunek 261 – 2.49C – styk instalacji zasilającej z powrotną



Rysunek 262 – 2.49C - brak uchwytów na pionie, brak rur ochronnych



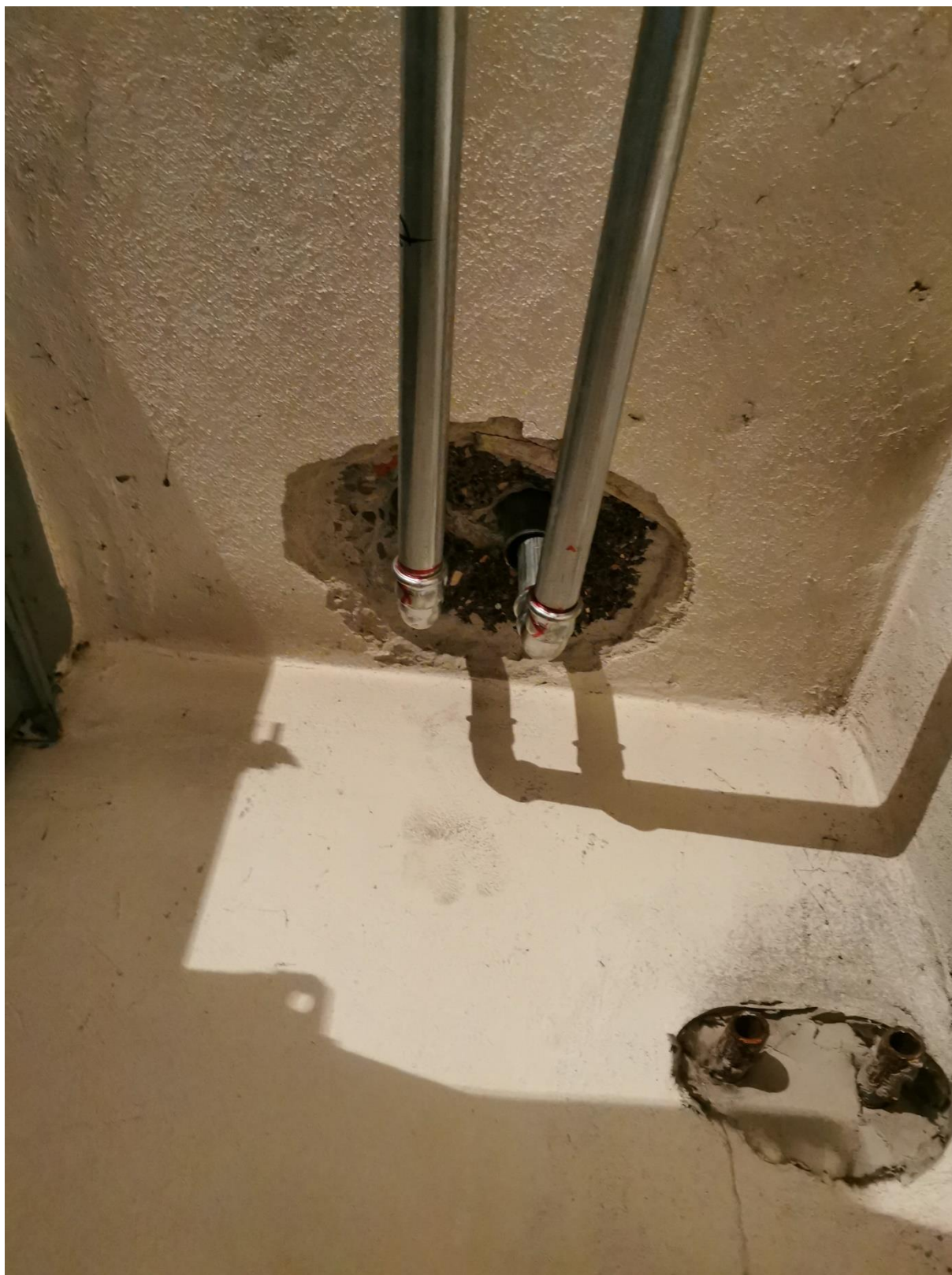
Rysunek 263 – 2.18C – brak odtworzenia do stanu pierwotnego przejścia instalacji przez przegrody, brak rur ochronnych, brak odtworzenia po demontażach, styk instalacji z infrastrukturą



Rysunek 264 – 2.18C – brak odtworzenia do stanu pierwotnego przejścia instalacji przez strop, nieprawidłowy demontaż starej instalacji



Rysunek 265 – 0.1AII – brak odtworzenia do stanu pierwotnego przejścia instalacji przez strop, ścianę



Rysunek 266 – 0.7AII - brak odtworzenia do stanu pierwotnego przejścia instalacji przez strop, nieprawidłowy demontaż starej instalacji



Rysunek 267 – 0.6All – komora czepni – instalacja c.o. nie powinna być prowadzona przez pomieszczenie (prowadzenie niezgodnie z dokumentacją projektową), brak odtworzenia do stanu pierwotnego przejścia przez strop, ścianę, instalacja narażona na zamrożenie



Rysunek 268 - 0.6All – komora czerpni – instalacja c.o. nie powinna być prowadzona przez pomieszczenie (prowadzenie niezgodnie z dokumentacją projektową), brak odtworzenia do stanu pierwotnego przejścia przez strop, ścianę, instalacja narażona na zamarznięcie



Rysunek 269 - 0.6All – komora czepni – instalacja c.o. nie powinna być prowadzona przez pomieszczenie (prowadzenie niezgodnie z dokumentacją projektową), brak odtworzenia do stanu pierwotnego przejścia przez strop, ścianę, instalacja narażona na zamarznięcie



Rysunek 270 – 0.8AII – brak uchwytów przy zaworach, montaż zaworu regulacyjnego niezgodnie z kierunkiem przepływu wody

2. Uwagi do wykonanej instalacji c.o.

1. 0.1C – brak uchwytów
2. 1.26B – brak odtworzenia do stanu pierwotnego
3. 1.24B – nieprawidłowo podłączony grzejnik (zasilanie-powrót)
4. 1.18B – nieprawidłowo zawieszony grzejnik
5. 1.41B – styk instalacji z przegrodą budowlaną
6. 1.10B – brak odtworzenia do stanu pierwotnego (strop), brak rur ochronnych (posadzka)
7. 1.7B - nieprawidłowo podłączony grzejnik (zasilanie-powrót)
8. 1.5B - nieprawidłowo podłączony grzejnik (zasilanie-powrót)
9. 1.53B – brak odtworzenia do stanu pierwotnego, styk instalacji z przegrodą budowlaną (ściana), brak rur ochronnych
10. 1.51B – styk instalacji zasilającej z powrotną
11. 1.43B – brak rur ochronnych (posadzka)
12. 1.37B – brak odtworzenia do stanu pierwotnego
13. 1.36B – brak uchwytów na pionie
14. 1.33B – brak odtworzenia do stanu pierwotnego
15. 1.31B – brak odtworzenia do stanu pierwotnego
16. 1.6AI – zweryfikować wielkość dobranego grzejnika do pomieszczenia
17. 1.17AI - zweryfikować wielkość dobranego grzejnika do pomieszczenia
18. 2.34C - nieprawidłowo podłączony grzejnik (zasilanie-powrót)
19. 2.34C – zastosowany nieprawidłowy uchwyt (brak wypełnienia gumowego)
20. 2.39C – zweryfikować podłączenie grzejnika, przepływ przez zawory – grzejnik nie grzeje, brak uchwytów na pionie
21. 2.40C – brak rur ochronnych
22. 2.50C – styk instalacji z przegrodą budowlaną
23. 2.55C – brak odpowiedniej liczby uchwytów
24. 2.54C - brak odpowiedniej liczby uchwytów
25. 2.53C – styk instalacji z przegrodą budowlaną
26. 2.58C – brak rur ochronnych
27. 2.3C – styk instalacji z przegrodą budowlaną
28. 2.6C – styk instalacji z przegrodą budowlaną
29. 2.11C – brak rur ochronnych, styk instalacji z przegrodą budowlaną
30. 2.4B - nieprawidłowo podłączony grzejnik (zasilanie-powrót)
31. 2.52B - nieprawidłowo podłączony grzejnik (zasilanie-powrót)
32. 2.48B - nieprawidłowo podłączony grzejnik (zasilanie-powrót)
33. 2.44B - nieprawidłowo podłączony grzejnik (zasilanie-powrót)
34. 2.42B - nieprawidłowo podłączony grzejnik (zasilanie-powrót)
35. 2.38B - nieprawidłowo podłączony grzejnik (zasilanie-powrót)
36. 3.34C - nieprawidłowo podłączony grzejnik (zasilanie-powrót)
37. 3.11C – styk instalacji z przegrodą budowlaną
38. 3.6C - styk instalacji z przegrodą budowlaną
39. 3.3C - styk instalacji z przegrodą budowlaną
40. 3.5C - nieprawidłowo podłączony grzejnik (zasilanie-powrót)
41. 3.30B - nieprawidłowo podłączony grzejnik (zasilanie-powrót)
42. 3.21B - nieprawidłowo podłączony grzejnik (zasilanie-powrót)
43. 3.51B – styk instalacji z przegrodą budowlaną
44. 3.52B - nieprawidłowo podłączony grzejnik (zasilanie-powrót)

45. 3.4B – styk instalacji z przegrodą budowlaną

3. Zestawienie:

1. Nieprawidłowo podłączone grzejniki (zasilanie z powrotem): 22 szt.
2. Liczba pomieszczeń higieniczno-sanitarnych (w tym aneksy) z nieodtworzoną powierzchnią zmywalną (glazura) – 54 szt.
3. Liczba pomieszczeń, w których występuje styk instalacji z przegrodą budowlaną lub z inną infrastrukturą techniczną (możliwe występowanie hałasu i przenoszenie drgań) – 80 szt.
4. Ogólna liczba pomieszczeń, w których nie zostały wykonane prace odtworzeniowe (w tym glazura) – 175 szt.
5. Liczba pomieszczeń, w których nie zastosowano rur ochronnych, bądź ich montaż jest niepoprawny – 41 szt.
6. Liczba pomieszczeń, w których nie zamontowano uchwytych zgodnie z wymaganiami producenta oraz dokumentację projektową – 55 szt.

Uwaga: Dodatkowo należy zwiększyć liczbą podparcia instalacji prowadzonej w poziomie przez pomieszczenia piwniczne (profil montażowy wraz z kompletem obejm do rur): 55 szt.