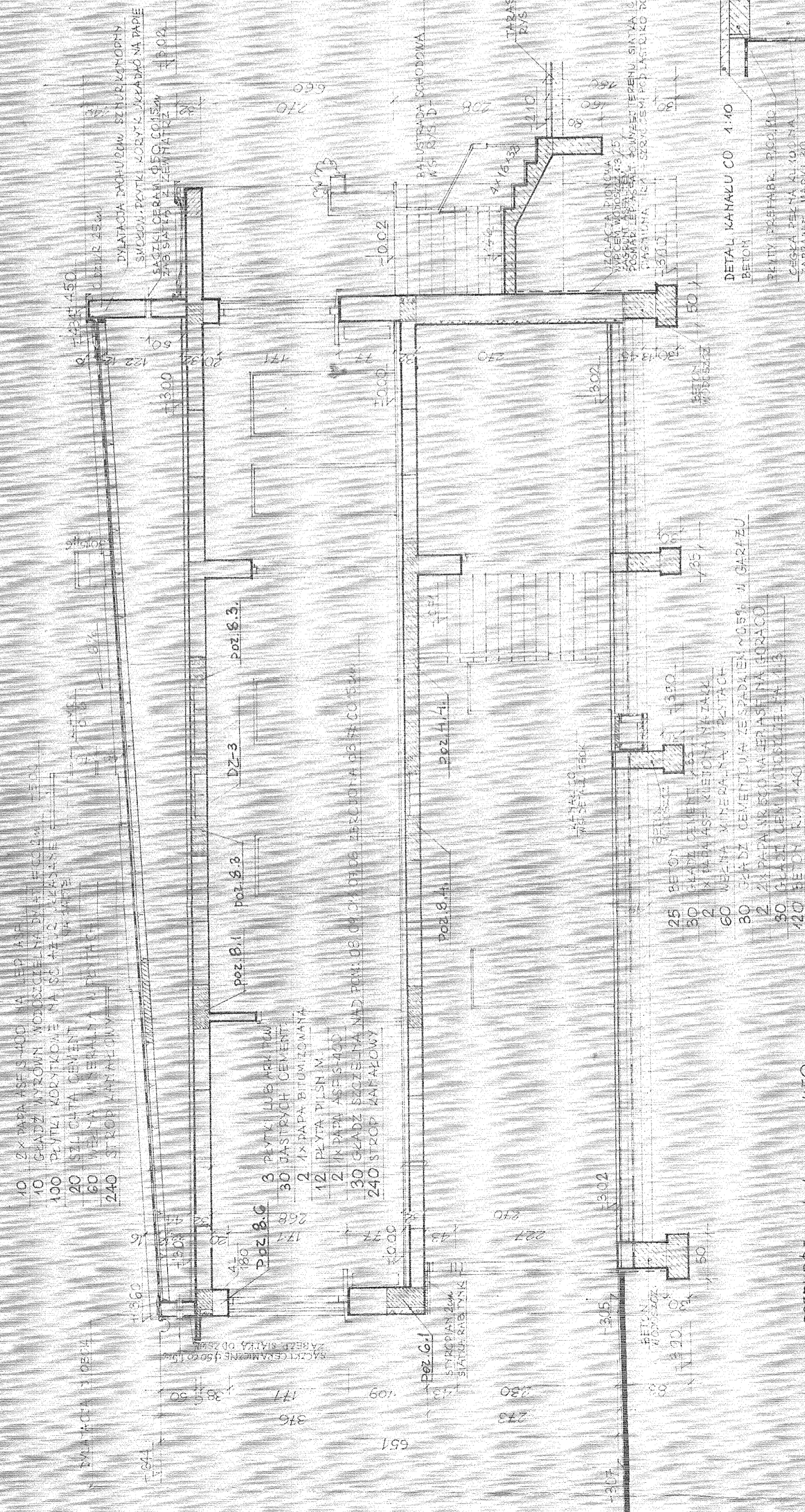


- 10 ŻYŁNA WŁÓKNA 4500, NA ŚCIANACH
- 100 GŁAZA WYKONANA WODOSCIELNĄ WYKONANA
- 100 PŁYTA WYKONANA NA OS. 400, WYKONANA
- 20 ŚCIŁCATA CEMENT
- 50 WĘGIEL AKTYWNY
- 240 SIŁOBA WYKONANA

- 3 PŁYTA WĘGIELNA
- 30 DĄSTYCH CEMENT
- 2 ŻYŁNA WŁÓKNA
- 12 PŁYTA WŁÓKNA
- 12 KREWEL 4500
- 30 GŁAZA WYKONANA WODOSCIELNĄ WYKONANA
- 240 SIŁOBA WYKONANA

- 25 BĘTON
- 20 WĘGIELNA WŁÓKNA
- 60 ŻYŁNA WŁÓKNA
- 30 ŻYŁNA WŁÓKNA
- 12 ŻYŁNA WŁÓKNA
- 30 GŁAZA WYKONANA WODOSCIELNĄ WYKONANA
- 420 BĘTON
- 150 WĘGIELNA



PRZEKROJ I-I 1:50

PRZEKROJ II-II 1:50

PRZEKROJ III-III 1:50

PRZEKROJ IV-IV 1:50

PRZEKROJ V-V 1:50

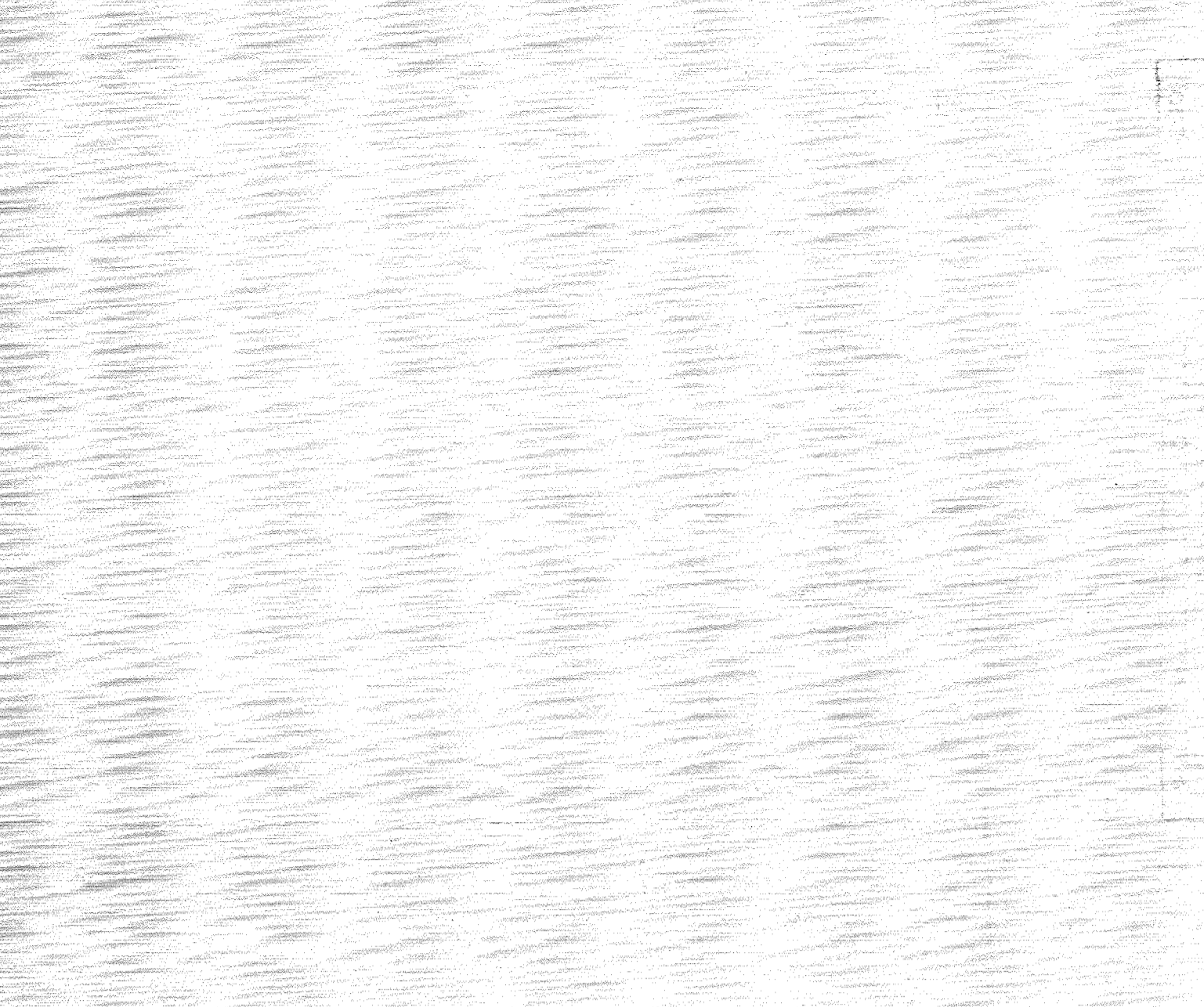
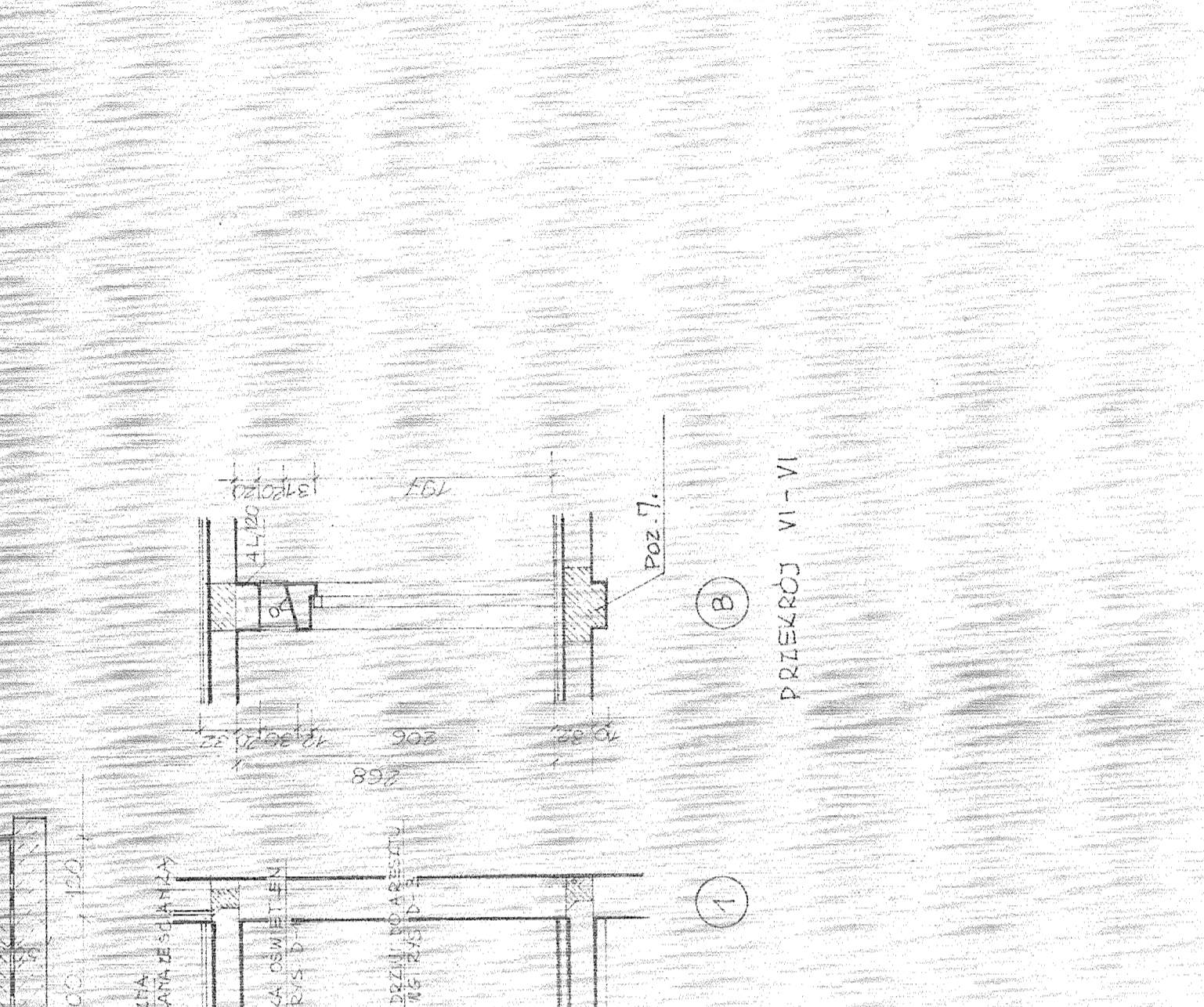
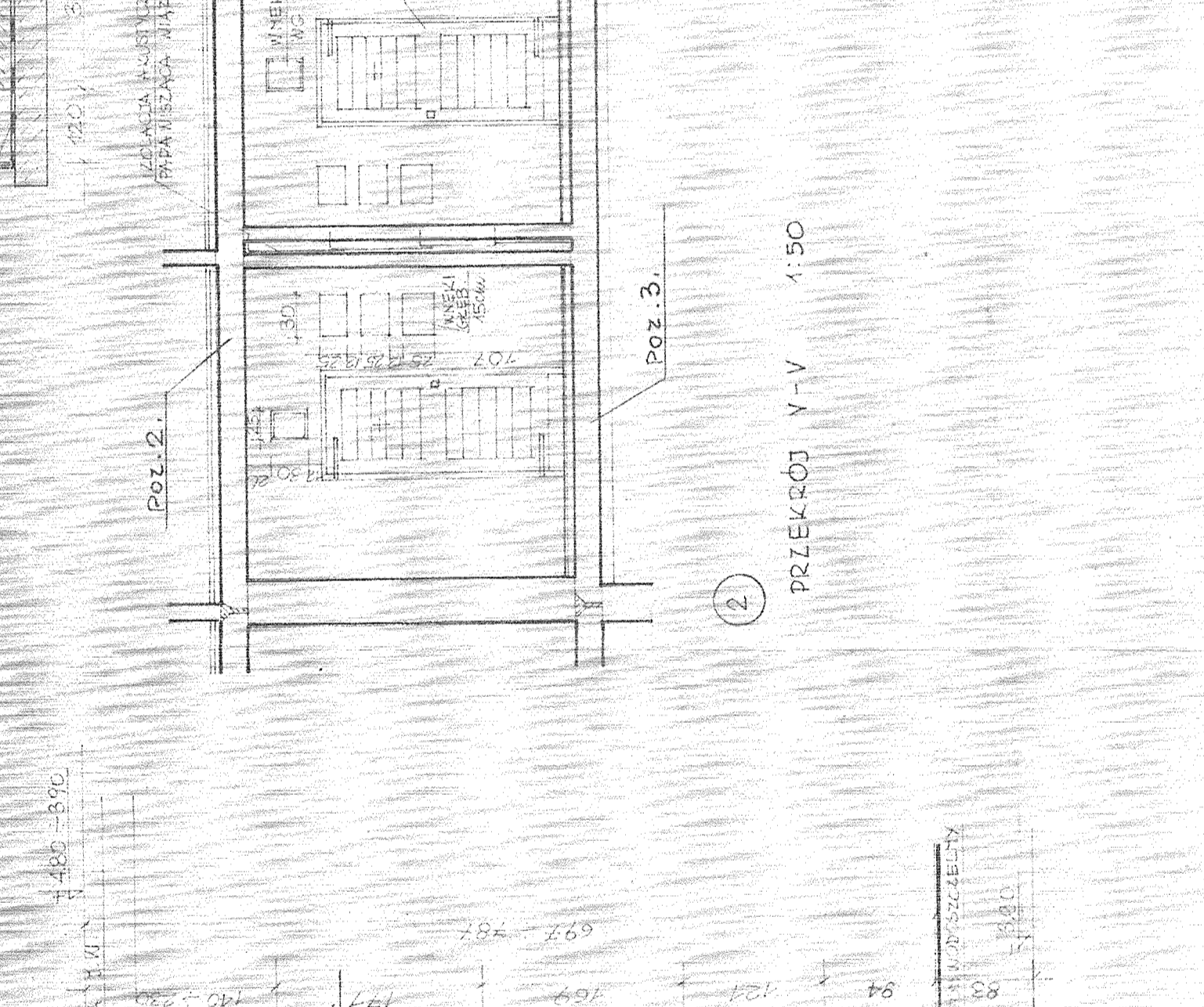
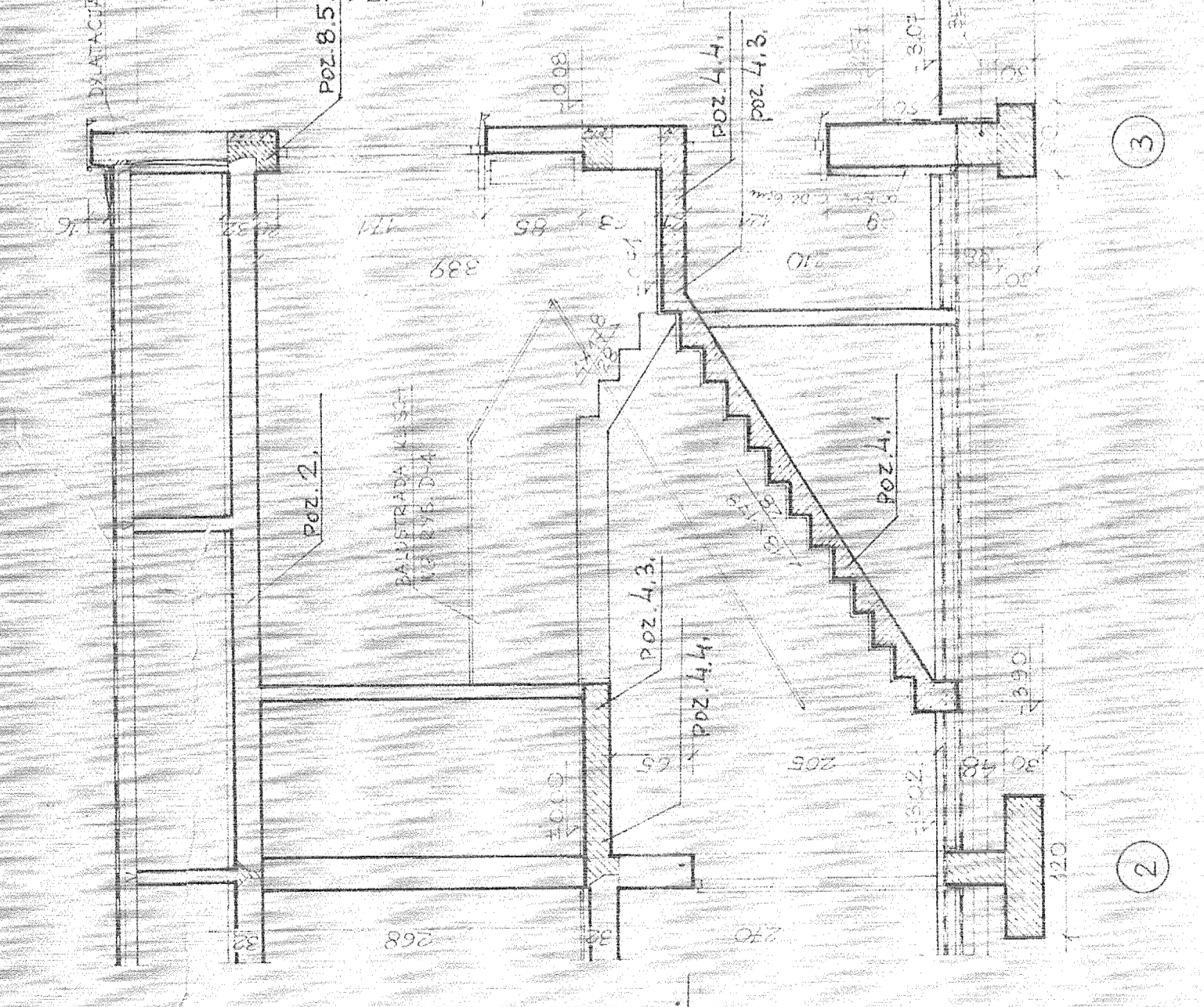
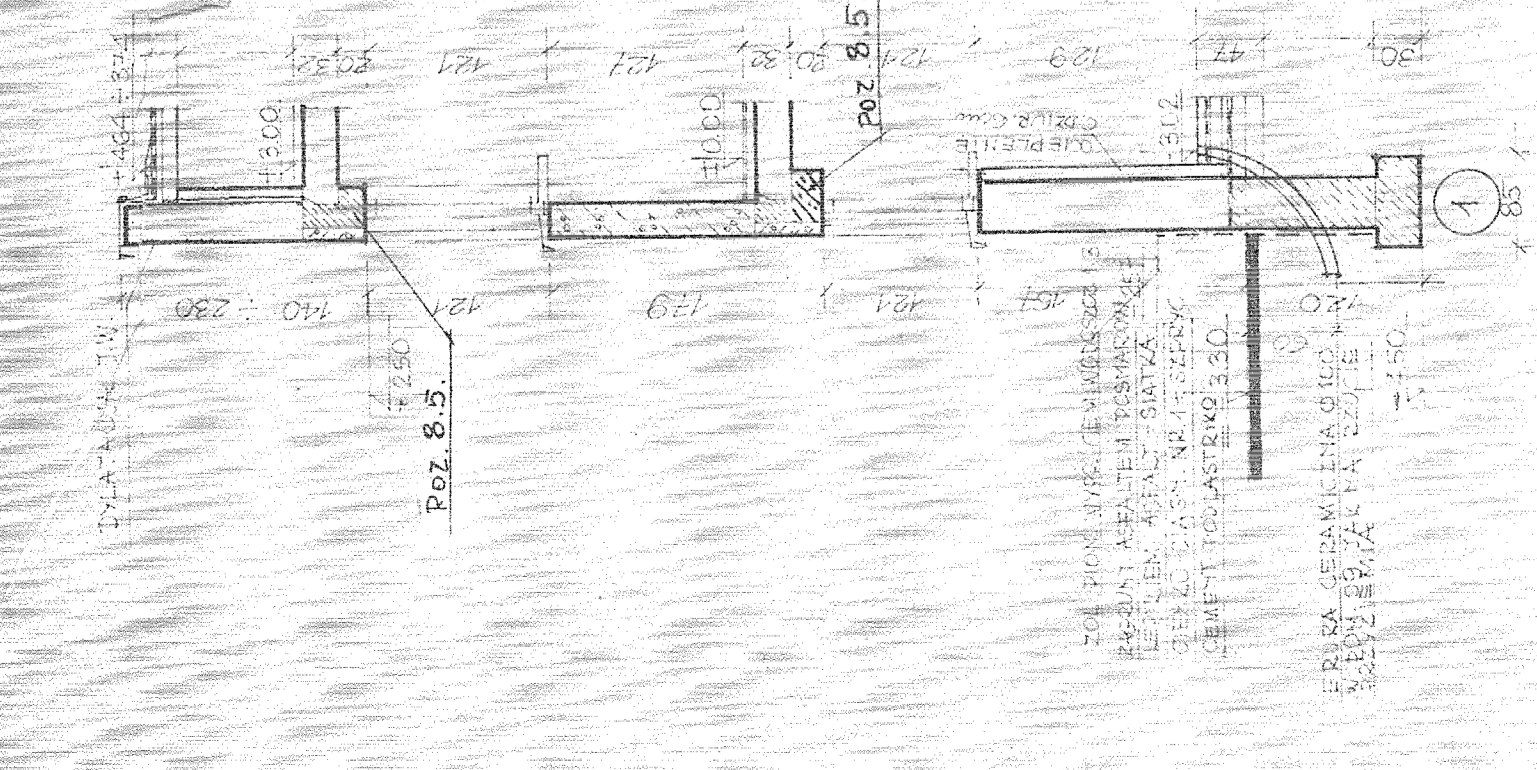
PRZEKROJ VI-VI 1:50

PRZEKROJ VII-VII 1:50

PRZEKROJ VIII-VIII 1:50

PRZEKROJ IX-IX 1:50

PRZEKROJ X-X 1:50



PRZEKROJ I-I 1:50

PRZEKROJ II-II 1:50

PRZEKROJ III-III 1:50

PRZEKROJ IV-IV 1:50

PRZEKROJ V-V 1:50

PRZEKROJ VI-VI 1:50

PRZEKROJ VII-VII 1:50

PRZEKROJ VIII-VIII 1:50

PRZEKROJ IX-IX 1:50

PRZEKROJ X-X 1:50

NE-PL KOWALSKA  
 WSK-MOT  
 NE-PL KOWALSKA  
 WSK-MOT

Młocinka  
 Młocinka  
 Młocinka

5223 PRZEDY POW. WRZEŚNIA  
 POSTERUNEK MO  
 4:50 PRZEKROJE

ARCH. H. KOWALSKA 7 III 73 Młocinka T. R. ARCH.  
 WSK-MOT J. GORDZIA  
 WSK-MOT J. GORDZIA

5  
 PW. 6