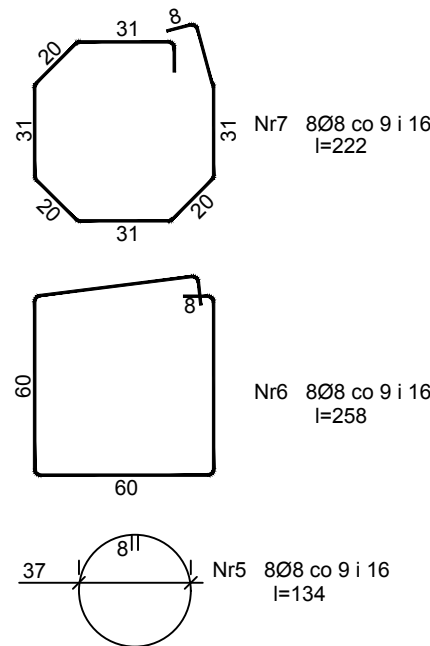
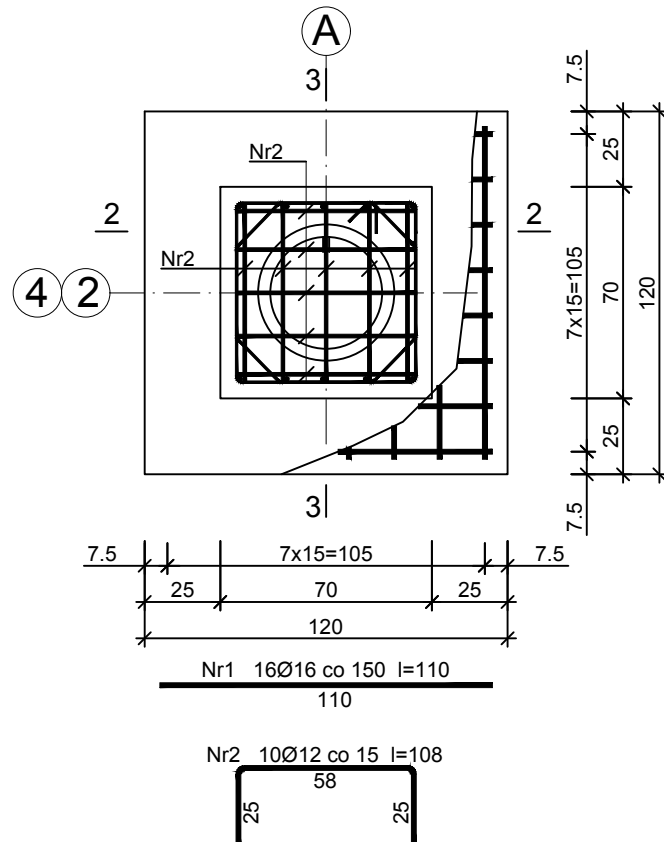
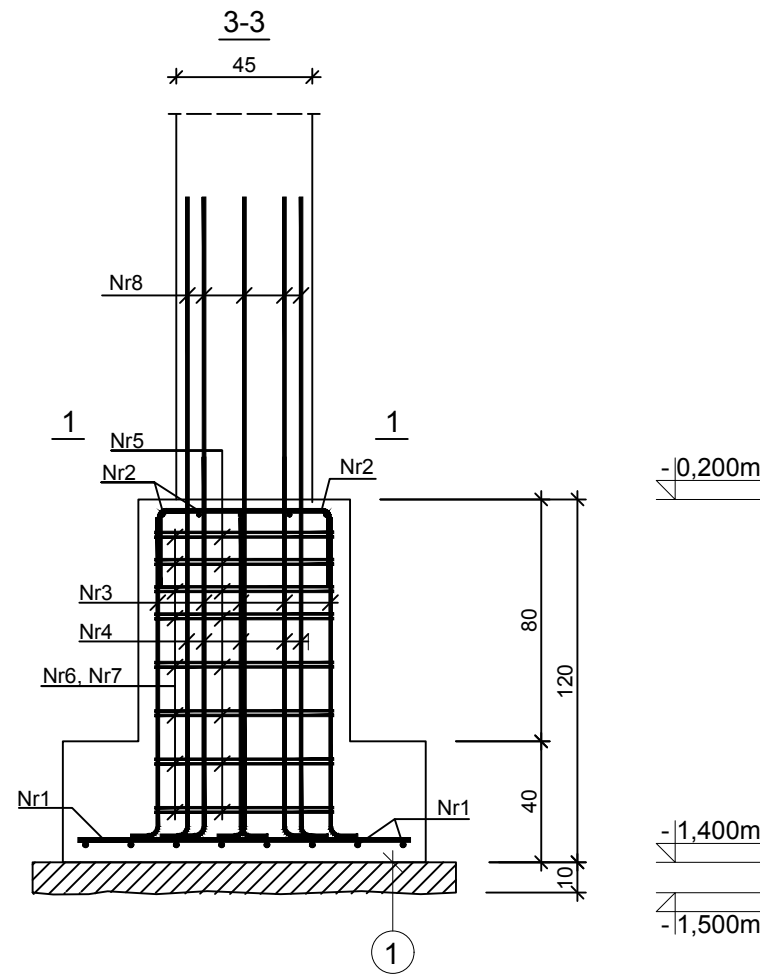
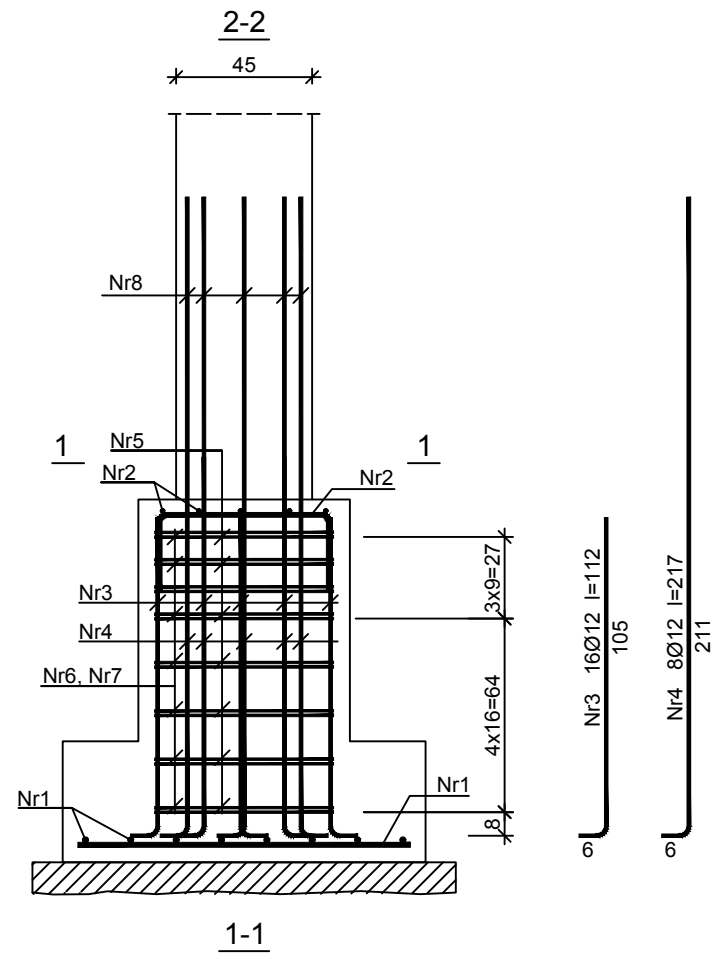


SF2 - Stopa fundamentowa wyk. x2szt.



UWAGI :

1. W przypadku występowania na dnie wykopów gruntów nienośnych, grunt wybrać do poziomu gruntów nośnych, powstałą przestrzeń wypełnić betonem
2. Pod projektowanymi fundamentami podłoże gruntowe ustabilizować przez mechaniczne zagęszczenie do wskaźnika zagęszczenia $Is=0.99$
3. Na chudym betonie ułożyć izolację poziomą w postaci 2-ch warstw papy termozgrzewalnej podkładowej, podłoże zagruntować roztworem asfaltowym
4. Beton żwirowy układać w szalunkach zagęszczając go mechanicznie
5. Izolacja pionowa fundamentów - 1x podkład z roztworu asfaltowego, 1x masa asfaltowa (zgodna z PN-B-24620:1998, PN-B-24620:1998/Az1 2004)

1

Stopa fundamentowa

2x papa termozgrzewalna

1x roztwór asfaltowy

Chudy beton gr.10cm

Istn. podłoże gruntowe

zagęszczone $Is=0.99$

W przypadku występowania gruntów nienośnych, grunt wybrać do poziomu gruntów nośnych, przestrzeń powstałą wypełnić betonem wszystkich stóp fundamentowych

ZESTAWIENIE STALI ZBROJENIOWEJ dla SF2 wyk.x2

Nr pręta	Średnica [mm]	Długość [cm]	Liczba [szt.]	Długość całkowita [m]		
				34GS		
				Ø8	Ø12	Ø16
dla 1 stopy						
1	16	110	16			17,60
2	12	108	10		10,80	
3	12	112	16		17,92	
4	12	217	8	17,36		
5	5	134	8	10,72		
6	8	258	8	20,64		
7	8	222	8	17,76		
Długość całkowita wg średnic [m]				66,48	28,72	17,6
Masa 1mb pręta [kg/mb]				0,395	0,888	1,578
Masa prętów wg średnic [kg]				26,3	25,6	27,8
Masa prętów wg gatunków stali [kg]				79,7		
Masa całkowita [kg]				79,7x2=160		

Beton C25/30 (B30)
Stal 34GS

Otulina $c_{nom} = 50$ mm



PROJEKT PUDEŁKO - PIOTR PUDEŁKO
e-mail: proj.pudelko@gmail.com tel. 509 795 797
www.projektpudelko.com

Temat: BUDOWA WIATY MAGAZYNOWEJ NA SÓL DROGOWĄ

Inwestor: Miejski Zarząd Dróg w Skoczowie,
43-430 Skoczów, ul. Mickiewicza 14

Lokalizacja: 43-430 Skoczów,
obręb 0004 Skoczów, działka nr 2/22

KONSTRUKCJA

Projektował:
mgr inż. Piotr PUDEŁKO

Nr uprawnień:
SLK/8101/PBKb/18

Podpis:

Sprawdził:
mgr inż. Zbigniew HYRNIK

Nr uprawnień:
129/86 B-B

Podpis:

Nazwa rys.:

STOPA FUNDAMENTOWA SF2

Branża: Konstrukcja
Faza: PW

Data: 01.12.2020
Nr proj: P/10/07/2020

Skala rys:
1:25

Nr rysunku:
3KF