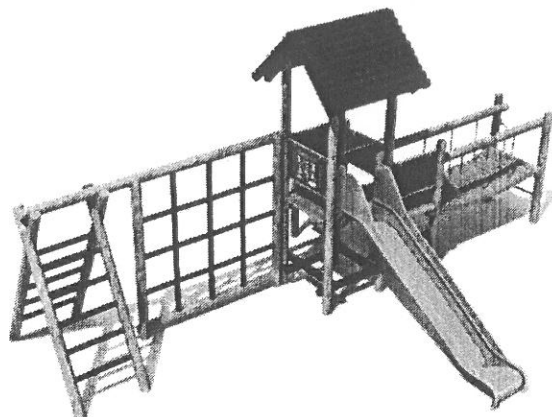
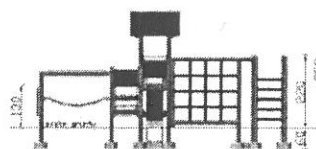
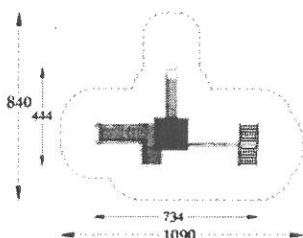


KARTA TECHNICZNA ZESTAW 9 nr kat.109 Standard



Skład zestawu:
1 Wieża z dachem dwuspadowym
1 Zjeżdżalnia głęboka
5 Zabezpieczeń
1 Podest
2 Platformy
2 Wejściówki
1 Rurka nad zjeżdżalnią
1 Przepłotnia drewniana
1 Drabinka krzyżakowa
1 Pomost wiszący



Pole strefy bezp. -57m²

Obwód strefy bezp.-33mb

Maks. wysokość upadku-2.2 m

Zestaw dla dzieci w wieku od 3 do 14 lat

DANE MATERIAŁOWO – KONSTRUKCYJNE

Słupy wykonane z drewna sosnowego rdzeniowego średnicy 12 cm, tworzące konstrukcję nośną, posadowione trwale na głębokości 60 cm w gruncie.

Elementy drewniane (słupy, podesty, przepłotnia, drabinka krzyżakowa) zabezpieczone przed szkodliwym wpływem warunków atmosferycznych przez impregnację środkami na bazie naturalnych olejów i wosków, posiadającymi wymagane atesty higieniczne.

Dach z półwałków z półwałków impregnowane próżniowo- ciśnieniowo i barwione lazurem na kolor ciemnozielony.

Zabezpieczenia wykonane ze sklejki liściastej wodoodpornej z filmem melaminowym..

Ślizgi zjeżdżalni wykonane ze stali nierdzewnej i kwasoodpornej.

Wszystkie elementy ze stali węglowej konstrukcyjnej, takie jak:

poręcze, uchwyty, bariery, stelaż zjeżdżalni, zabezpieczone farbami proszkowymi poliestrowymi odpornymi na ciągłe działanie warunków atmosferycznych.

Elementy łączne ocynkowane. Zakończenia elementów łącznych osłonięte plastikowymi korkami z zaślepkami.