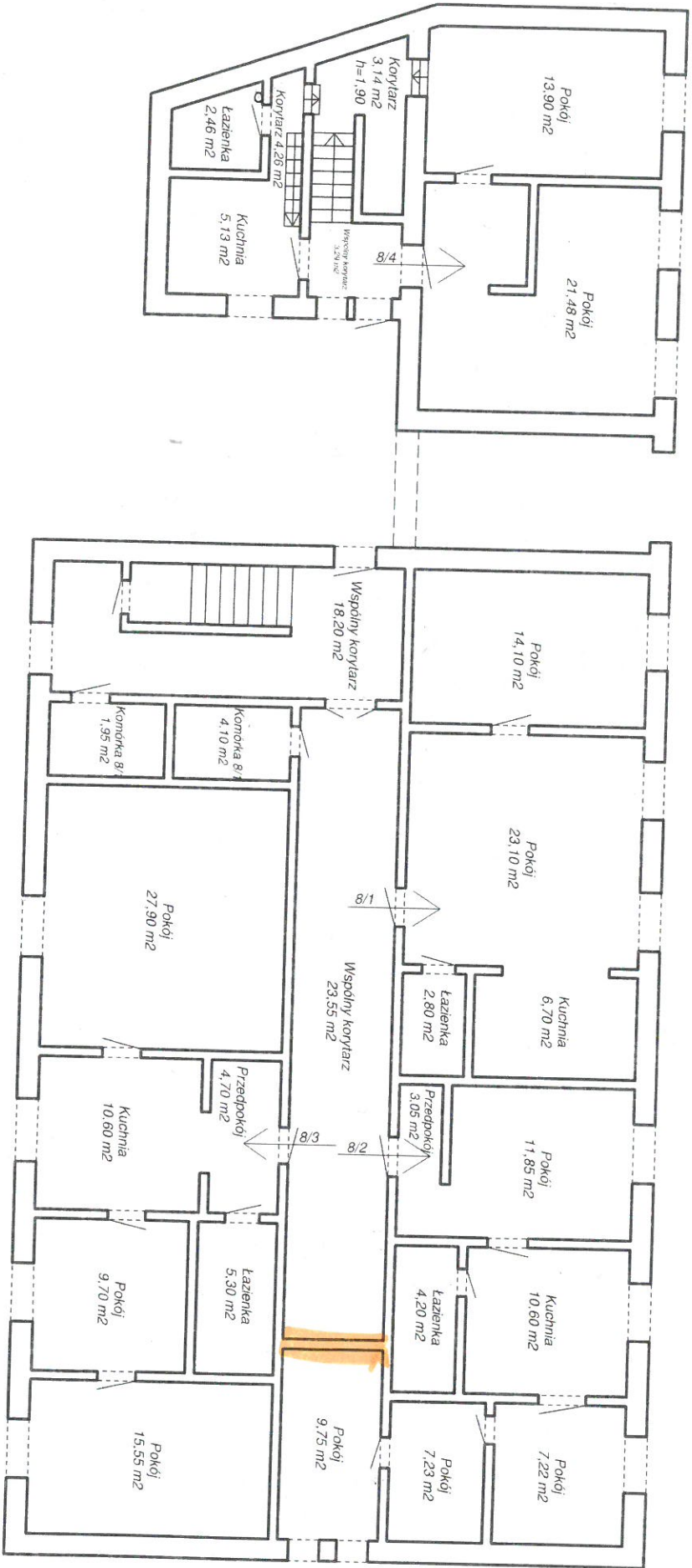


# RZUT PARTERU LOKALU MIESZKALNEGO NR 8



- Lokal mieszkalny nr 8/1 – powierzchnia użytkowa – 46,70 m<sup>2</sup>  
+ przynależne komórki 6,05 m<sup>2</sup>
- Lokal mieszkalny nr 8/2 – powierzchnia użytkowa – 53,90 m<sup>2</sup>
- Lokal mieszkalny nr 8/3 – powierzchnia użytkowa – 73,75 m<sup>2</sup>
- Lokal mieszkalny nr 8/4 – powierzchnia użytkowa – 50,37 m<sup>2</sup>



Arkusz 1 2 4

## INWENTARYZACJA

Adres: Lokal Mieszkalny,  
Wschowa,  
ul. Daszyńskiego 8