

Szkic orientacyjny

Legenda:

1 korytarz

Remont korytarza będzie polegał na skuciu istniejącej okładziny posadzki oraz cokolków i położeniu nowych okładzin i cokolków z kamieni sztucznych uzgodnionych z inwestorem. Ściany i sufit pomieszczenia zostaną pomalowane farbami emulsyjnymi w kolorach uzgodnionych z inwestorem.

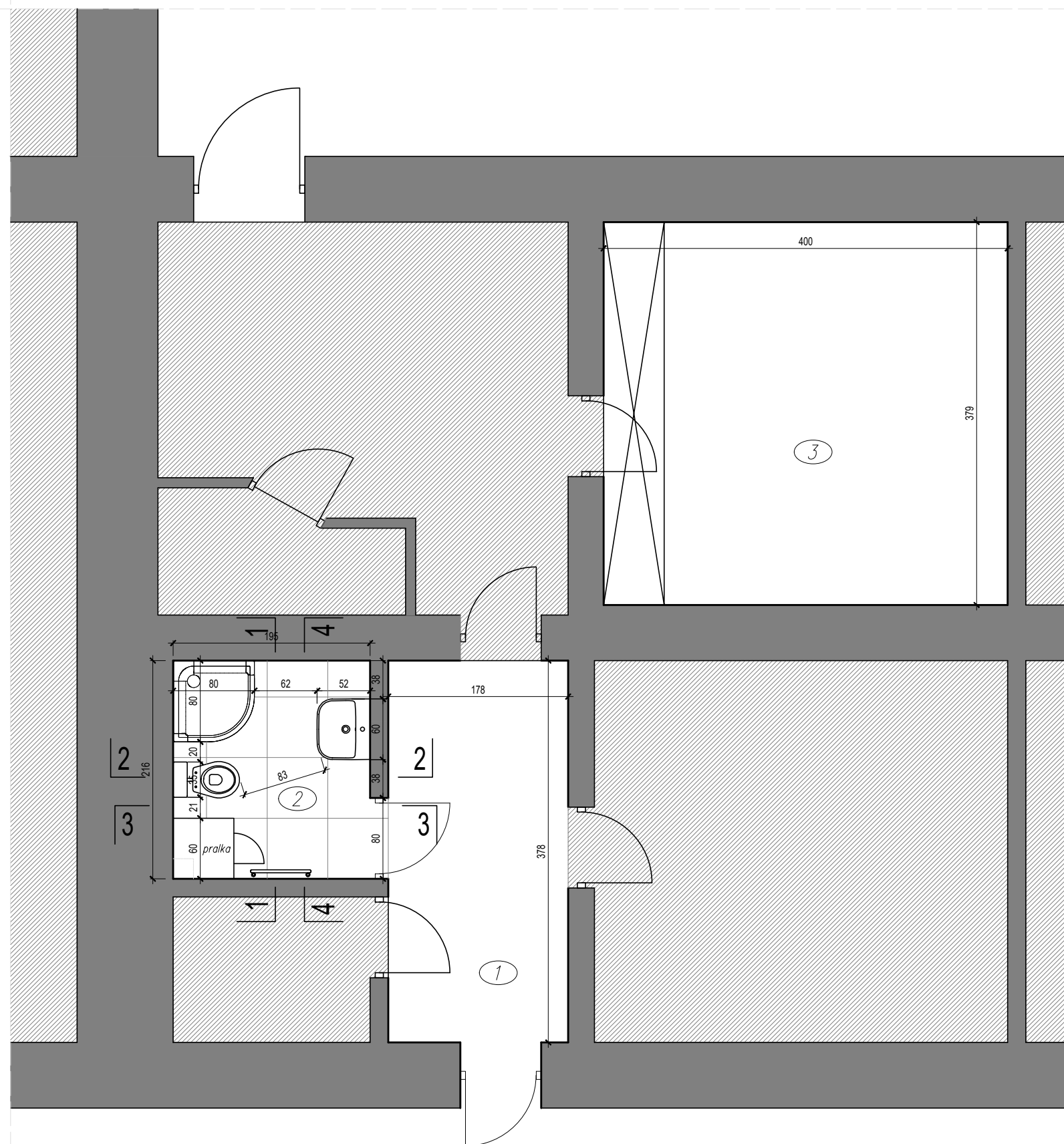
2 łazienka

Remont łazienki będzie polegał na demontażu istniejących sanitariatów oraz rozbiorce istniejących okładzin ściennych i podłogowych. Po dokonaniu niezbędnych przeróbek instalacji wod. – kan. i C.O. oraz elektrycznej w celu dostosowania jej do nowego układu osprzętu wykonane zostaną nowe okładziny ścian oraz posadzek, w pomieszczeniu zostanie pomalowany sufit farbą w kolorze białym dedykowaną do pomieszczeń mokrych. W łazience zostanie zamontowana nowa armatura sanitarna wraz z osprzętem.

3 pokój

Remont pokoju będzie polegał na demontażu drewnianej boazerii ze ścian oraz rozbiorce drewnianych szaf i pawlacza. W przypadku gdy pod istniejącą boazerią nie będzie tynków należy wykonać tynki cementowo wapienne kat. III. Przed malowaniem powierzchnie ścian i sufitów wykończyć gładzią szpachlową. Podłogę drewnianą w pokoju należy wycyklinować i polakierować na nowo. Ściany i sufit pomieszczenia zostaną pomalowane farbami emulsyjnymi w kolorach uzgodnionych z inwestorem.

poza zakresem opracowania



PKiNB Marta Łojewska
ul. Słoneczna 17
06-400 Niestum
tel. 501-769-770
NIP: 566-187-31-18; REGON: 389677280

Inwestor:	Nadleśnictwo Ciechanów RDLP Olsztyn ul. Płocka 21c, 06-400 Ciechanów	
Nazwa zadania:	Remont łazienki, pokoju i korytarza w lokalu M20/141/1 nr inw. 110/141	Skala: 1:50
Adres:	Bogdanka ws. Pniewo Czeruchy 46 06-461 Regimin	Data: marzec 2022r.
Projektant:	mgr inż. Karol Peptowski upr. bud. nr MAZ/0379/PMBK/16	Podpis:
Nazwa rysunku:	Szkic orientacyjny	Rys. nr: Sz-1