



PRO KOM ZAKŁAD USŁUG PROJEKTOWYCH

mgr inż. Krzysztof Sawczuk

19-400 Olecko, ul. Sokola 3/27 tel. 508 119 713

PROJEKT STAŁEJ ORGANIZACJI RUCHU

OBIEKT: Przebudowa drogi gminnej Nr 142010N Krzyżewko - Markowskie
od km 0+000 do km 3+685,0 Gmina Wieliczki , powiat olecki

ADRES: Krzyżówko , Markowskie , Gmina Wieliczki ,
powiat olecki, województwo warmińsko-mazurskie

INWESTOR : Gmina Wieliczki
19-404 Wieliczki
ul. Lipowa 53

JEDNOSTKA PROJEKTOWA : PRO-KOM Zakład Usług Projektowych
Krzysztof Sawczuk
19-400 Olecko, ul. Sokola 3/27

Imię i nazwisko	Specjalność i nr uprawnień	Data opracowania	Podpis z pieczęcią
PROJEKTANT: mgr inż. Krzysztof Sawczuk	Uprawnienia do projektowania w specjalności konstrukcyjno- inżynierskiej w zakresie dróg i nawierzchni lotnisk Nr ewid. SUW-83/93	czerwiec 2018r.	

Egz. Nr 1

Olecko, czerwiec 2018r.

Spis zawartości .

1. Karta uzgodnień projektu
2. Opis do projektu organizacji ruchu.
3. Wykaz znaków pionowych projektowanych.
4. Plan orientacyjny 1:25 000
5. Plan sytuacyjny oznakowania projektowany 1:500

KARTA UZGODNIENÍ

Do projektu organizacji ruchu drogi gminnej Nr 142010N Krzyżewko - Markowskie ,
Gmina Wieliczki , powiat olecki.

I ORGANY OPINIUJACE PROJEKT:

1. Powiatowy Zarząd Dróg w Olecku

.....
.....

2. Urząd Gminy w Wieliczkach.

.....
.....

3. Komenda Powiatowa Policji w Olecku

.....
.....
.....

II ORGAN ZATWIERDZAJACY:

.....

OPIS

do projektu organizacji ruchu drogi gminnej Nr 142010N
Krzyżewko - Markowskie

1. Podstawa opracowania i materiały wyjściowe.

1. Umowa Nr G.I.2/PROJ/2018 z Gminą Wieliczki z dnia 12.02.2018r
2. Mapa sytuacyjno - wysokościowa do celów projektowych w skali 1:500 z aktualnością na dzień 29.12.2017r.
3. Rozporządzenie Ministra Transportu i Gospodarki Morskiej z dnia 2 marca 1999r w sprawie warunków technicznych jakim powinny odpowiadać drogi publiczne i ich usytuowanie / Dz. U. Nr 43 , poz. 430/.
4. Rozporządzenie Ministra Infrastruktury z dnia 23 września 2003r w sprawie szczegółowych warunków zarządzania ruchem na drogach oraz wykonywania nadzoru nad tym zarządzaniem /Dz. U Nr 177 poz.1729 z dnia 14.10.2003r/
5. Rozporządzenie Ministra Infrastruktury z dnia 3 lipca 2003r w sprawie szczegółowych warunków technicznych dla znaków i sygnałów drogowych oraz urządzeń bezpieczeństwa ruchu drogowego i warunków ich umieszczania na drogach poz.2181 dziennik Ustaw Nr 220 z dnia 23 grudnia 2003r
6. Załącznik Nr1 Szczegółowe warunki techniczne dla znaków drogowych pionowych i warunki ich umieszczania na drogach

2.0 Parametry techniczne projektowe.

- klasa techniczna drogi	- D
- prędkość projektowa	- 40km/h
- droga dwukierunkowa o jednym pasie ruchu	1x3,5m
- szerokość jezdni	- 3,50m
- szerokość jezdni na mijankach	- 5,0m
- szerokość poboczy z mieszanki kruszywa	- 1,5m
- pochylenie poprzeczne jezdni	- 2,0%
- kategoria ruchu	- KR1

3.0 Stan istniejący i zakres opracowania.

3.1. Ukształtowanie istniejącej drogi

Zakresem opracowania jest przebudowa drogi gminnej Nr 142010N o początku w km 0+000 na krawędzi jezdni i granicy pasa drogowego drogi powiatowej nr 1834N Krupin – Urbanki – gr. woj.(Nieszki) i końcu w km 3+685,00m na granicy pasa drogowego drogi powiatowej Nr 1832N Krupin – Markowskie – Wojnasy - Rynie.

Na przeważającej długości droga objęta opracowaniem charakteryzuje się znaczną krętością trasy o niewielkich kątach zwrotu trasy.

Na całej długości 3,685km droga gminna o nawierzchni z pospółki o niekontrolowanym uziarnieniu. Na koronie drogi praktycznie nie ma zadrzewienia z wyjątkiem 7 brzoź średnicy 15-20cm wzrosłych z samozasiewów w pasie drogowym między śladem użytkowania drogi i przyległymi użytkami rolnymi.

3.2. Urządzenia obce w pasie drogowym.

Na długości drogi gminnej w pasie drogowym i obok występują następujące urządzenia infrastruktury technicznej:

- sieć wodociągowa z przyłączami
- napowietrzna linia energetyczna niskiego napięcia

3.3. Warunki gruntowo wodne i geotechniczne podłoża.

Na całej długości opracowania występują proste warunki gruntowo wodne. Podłoże zbudowane jest generalnie z gruntów spoistych o kategorii nośności G2-G3.

3.4. Charakterystyka zabudowy i otoczenia drogi.

Droga gminna Nr 142010N zlokalizowana jest poza obszarem bezpośredniej zabudowy zagrodowej. Na całej długości drogi występuje tylko jedno siedlisko zagrodowe bezpośrednio przy drodze.

3.5 Istniejący pas drogowy .

Istniejący pas drogowy jest niedostatecznej szerokości i odcinkowo wymaga poszerzenia. Położenie drogi na gruncie jest uwidocznione na załączniku graficznym nr2 „Plan sytuacyjny oznakowania”.

3.6. Charakterystyka zieleni.

Na długości trasy w granicach pasa drogowego i obszaru objętego projektowanymi robotami ziemnymi występuje nieliczne zadrzewienie w postaci 7 brzoź średnicy 15-20cm przewidywane do usunięcia w związku z realizacją przebudowy drogi gminnej Nr 142010N.

3.7. Istniejące skrzyżowania .

Na długości opracowania występują następujące skrzyżowania :

- W km 0+000 z droga powiatową Nr 1834N
- W km 3+685 z droga powiatową Nr 1832N

Pozostałe skrzyżowania z drogami Gminy Wieliczki o nawierzchni gruntowej mają charakter zjazdów indywidualnych.

W ramach projektowanej przebudowy projektuje się ukształtowanie skrzyżowania z droga powiatową w m. Krzyżewko. Skrzyżowanie z drogą powiatową w m. Markowskie zostało ukształtowane w ramach przebudowy drogi powiatowej i nie ulegnie zmianie.

4.0 Opis przyjętych rozwiązań projektowych.

4.1. Przebieg trasy.

Droga gminna Nr 142010N o przebiegu od drogi powiatowej nr 1834N Krupin – Urbanki – gr. woj.(Nieszki) i końcu w km 3+685,00m na granicy pasa drogowego drogi powiatowej Nr 1832N Krupin – Markowskie – Wojnasy – Rynie długości 3,685km.

Szczegółowy przebieg trasy i parametry geometryczne łuków poziomych przedstawiono na załączniku graficznym nr 2 "Plan sytuacyjny oznakowania".

4.2. Niweleta projektowana drogi.

Niweletę projektowanej jezdni na odcinku objętym opracowaniem dostosowano do istniejącego przebiegu i zagospodarowania przyległego terenu.

Projektowane pochylenia podłużne niwelety zawierają się w granicach od 0,3% do 3,7%.

Załamania niwelety wyokrąglono łukami pionowymi o w następujących przedziałach wielkości:

wklęsły $R_{\min} = 840\text{m}$, $R_{\max} = 1500\text{m}$

wypukły $R_{\min} = 600\text{m}$, $R_{\max} = 1500\text{m}$

4.3. Przekroje normalne.

Na długości objętej opracowaniem projektowym wystąpią następujące rodzaje przekrojów normalnych

Przekrój normalny nr 1 – szlakowy

- szerokość jezdni zasadnicza	– 3,50m
- szerokość poboczy	- 1,5m
- pochylenie poprzeczne jezdni	- 2,0%

Przekrój normalny nr 1a – szlakowy ma mijankach

- szerokość jezdni zasadnicza	– 5,00m
- szerokość poboczy	- 0,75m
- pochylenie poprzeczne jezdni	- 2,0%

Przejścia pomiędzy prostymi i łukami kołowymi na prostych przejściowych długości 15m.

4.7. Skrzyżowania i zjazdy

Występujące na odcinku drogi gminnej skrzyżowania z drogami gruntowymi i zjazdy indywidualne przewidziano do przebudowy na nawierzchnie bitumiczną w granicach pasa drogowego.

5.0. Zasady oznakowania

Projekt stałej organizacji ruchu obejmuje znaki ostrzegawcze, zakazu i informacyjne. Lokalizacja znaków poziomych i pionowych przedstawiono na planie oznakowania w skali 1:500 (rys.2)

Do oznakowania należy stosować znaki o symbolach, wymiarach i kolorystyce zgodnie z Rozporządzeniem Ministra Infrastruktury z 03.07.2003r.

Znaki powinny być widoczne (dostrzegalne i rozpoznawalne) z dostatecznej odległości pozwalającej kierującemu na właściwą reakcję.

Stosowane znaki powinny być znakami odblaskowymi o licach pokrytych folią I generacji na podkładzie stalowym ocynkowanym z grupy wielkości – średnie.

Lica znaków A-7 powinny być pokryte folią II generacji/

Znaki drogowe powinny być ustawione po prawej stronie jezdni na słupkach stalowych ocynkowanych $\phi 60\text{mm}$, w odległości 0,5-2,0m od krawędzi jezdni, na wysokości 2,2m w obszarze zabudowy oraz 2,0m poza obszarem zabudowy (dół tarczy od powierzchni pobocza).

W czasie wykonania oznakowania poziomego temperatura nawierzchni i powietrza

6.0. Termin wprowadzenia organizacji ruchu

Przewidywany termin realizacji zadania – uzależniony od możliwości finansowych Inwestora w zakresie realizacji inwestycji w powiązaniu z dofinansowaniem zewnętrznym.

7.0. Wykaz znaków

a) Oznakowanie pionowe do ustawienia - lokalizacja

L.p	Lokalizacja	Symbol znaku	Znaczenie znaku	Uwagi
Droga powiatowa Nr 1834N				
1	2+950 L	A-6b	„skrzyż. z dr. podporządk. po prawej stronie	folia II generacji
2	3+300 P	A-6c	„skrzyż. z dr. podporządk. po lewej stronie	
Droga gminna Nr 142010N				
1	0+015 L	A-7	„ustęp pierwszeństwa”	folia II generacji
	0+070 P	A-3/T-2	„dwa niebezpieczne zakręty pierwszy w prawo”/ 3,5km	
	0+335 L	E-17a/E-18a	„miejsowość”/”koniec miejscowości”	Krzyżewko
2	0+842 P	A-18a/T-2	„zwierzęta gospodarskie”/ 3,0km	
	1+450 P	E-17a/E-18a	„miejsowość”/”koniec miejscowości”	Markowskie
	3+550 L	A-3/T-2	„dwa niebezpieczne zakręty pierwszy w prawo”/ 3,5km	
	3+650 L	A-18a/T-2	„zwierzęta gospodarskie”/ 3,0km	
	3+675 P	A-7	„ustęp pierwszeństwa”	folia II generacji
Droga powiatowa Nr 1832N				
	3+250 P	A-6c	„skrzyż. z dr. podporządk. po lewej stronie	
4	3+600 L	A-6b	„skrzyż. z dr. podporządk. po prawej stronie	


Zestawienie znaków pionowych do ustawienia

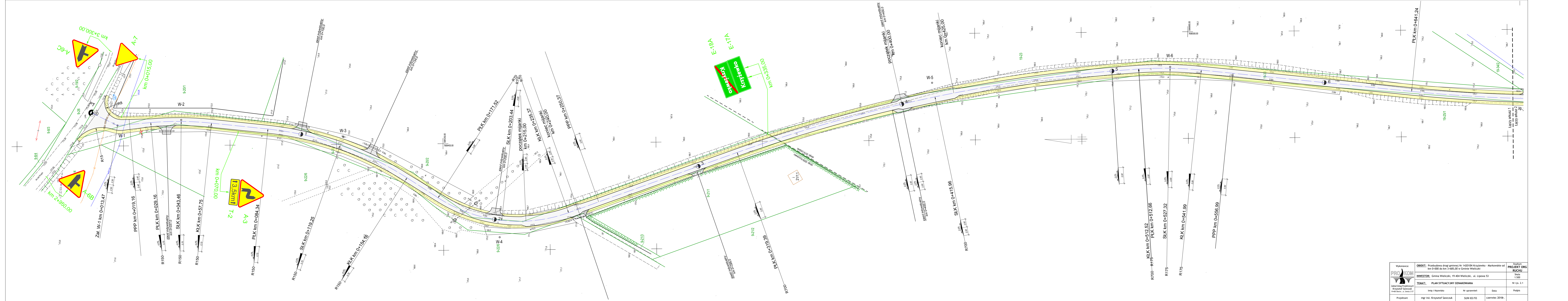
L.p.	Symbol znaku	Znaczenie znaku	Ilość	Uwagi
1	A-3	„ dwa niebezpieczne zakręty pierwszy w prawo”	2	
3	A-6b	„skrzyż. z dr. podporządk. po prawej stronie	2	folia II generacji
4	A-6c	„skrzyż. z dr. podporządk. po lewej stronie	2	folia II generacji
5	A-7	„ustęp pierwszeństwa”	2	folia II generacji
7	A-18a	„zwierzęta gospodarskie”	2	
14	E-17a	„miejsowość”	2	Krzyżewko
15	E-18a	”koniec miejscowości”	2	Markowskie
16	T-2	Tabliczka z odległością	4	
Razem tablice znaków >0.3m ²			14	
Tabliczki do znaków			4	
Słupki stalowe fi 60mm			14szt	rury ocynkowane

Sporządził:

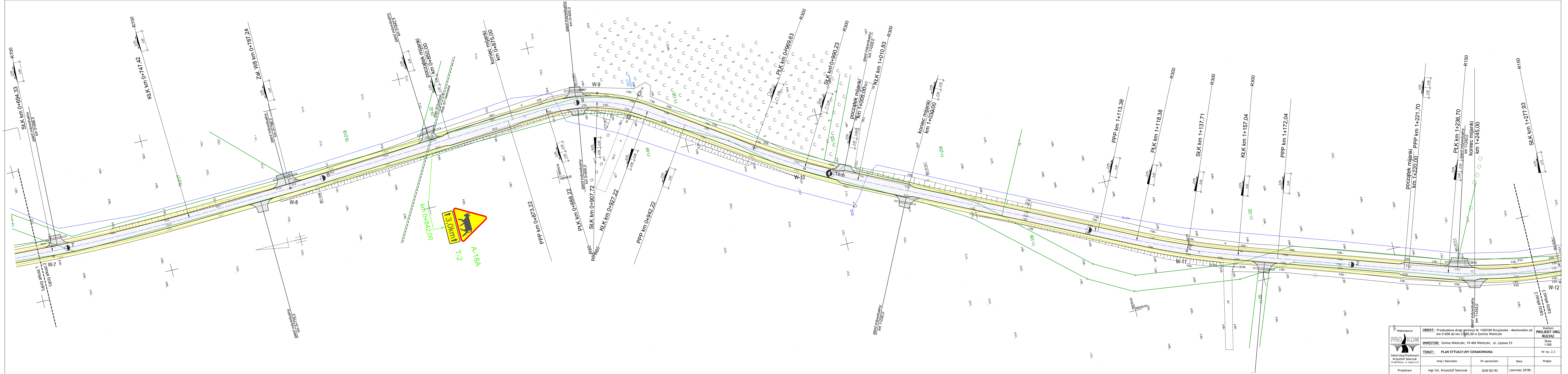



 Lokalizacja projektu

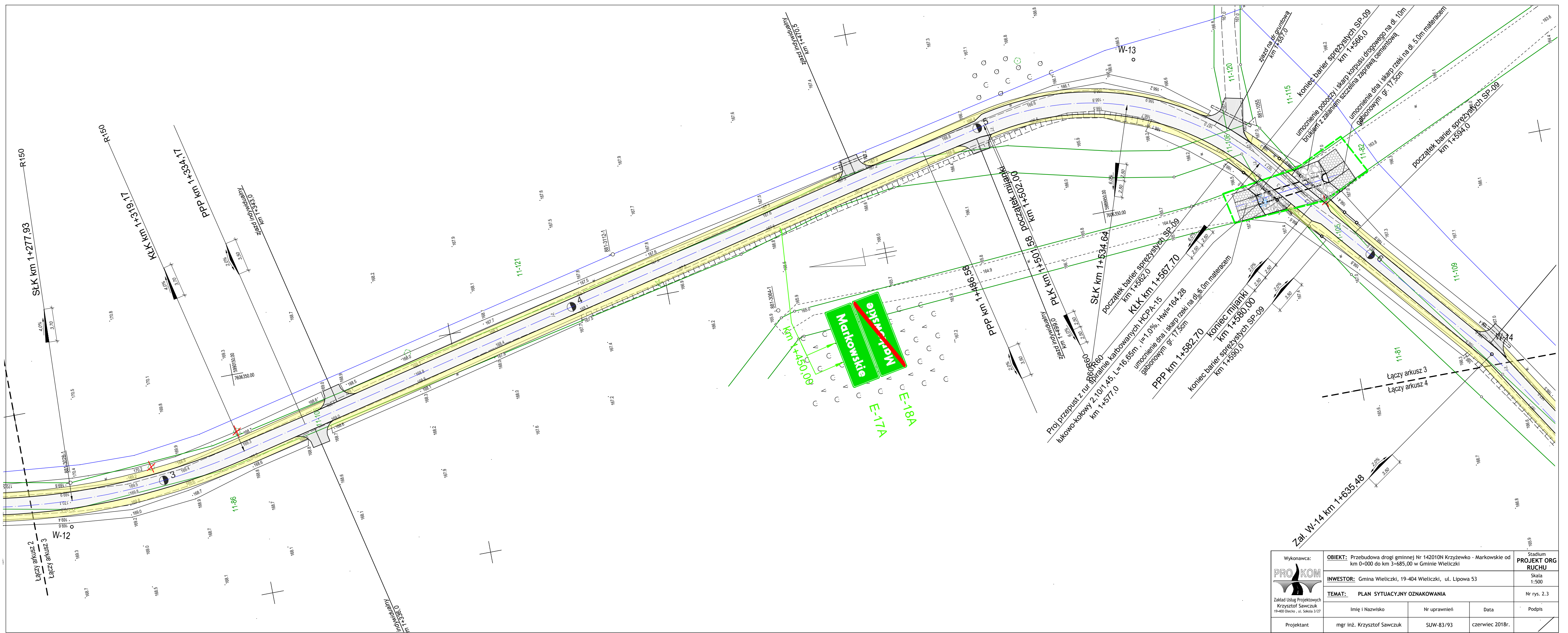
Wykonawca:  Zakład Usług Projektowych Krzysztof Sawczuk 19-400 Olecko, ul. Sokółka 3/27	OBIEKT: Przebudowa drogi gminnej Nr 402010N Krzyżewko - Markowskie od km 0+000 do km 3+685,00 w Gminie Wieliczki			Stadium PROJEKT ORG RUCHU
	INWESTOR: Gmina Wieliczki, 19-404 Wieliczki, ul. Lipowa 53			Skala 1:25 000
TEMAT: PLAN ORIENTACYJNY				Nr rys. 1
Projektant	Imię i Nazwisko	Nr uprawnień	Data	Podpis
	mgr inż. Krzysztof Sawczuk	SUW-83/93	czerwiec 2018r.	



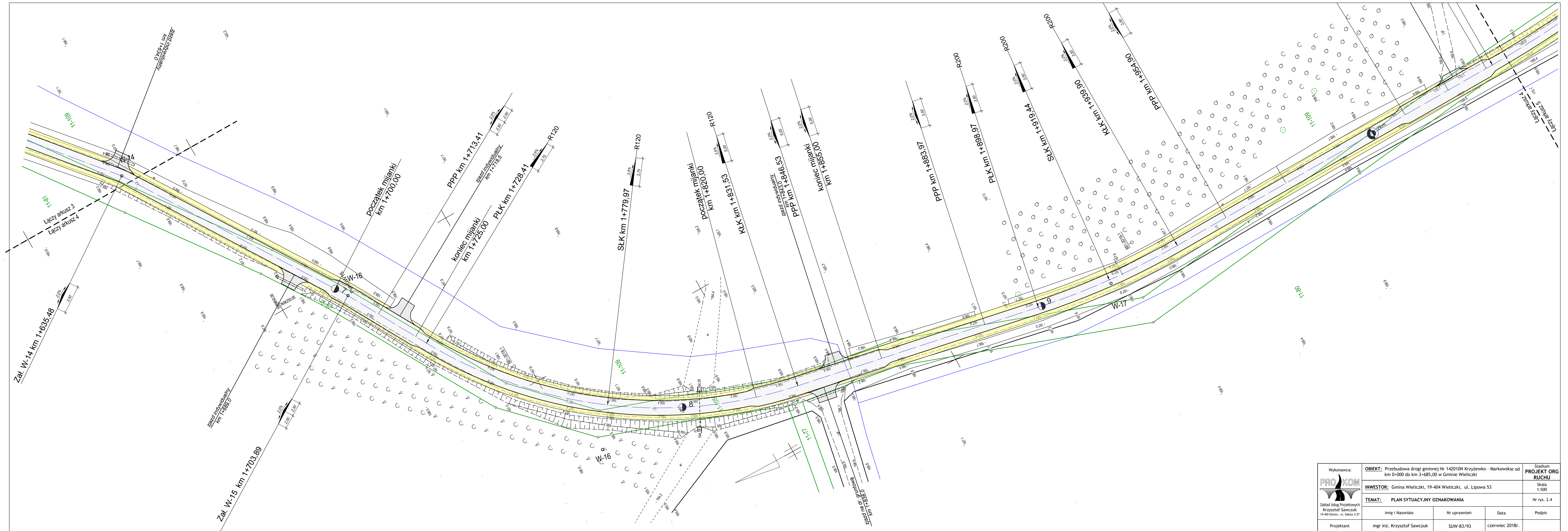
Wykonawca: Zbiórka i projektowanie Krzysztof Sawczuk ul. Sokoła 3/127 14-400 Dobre - ul. Sokoła 3/127	OBIEKT: Przebudowa drogi gminnej Nr 142010N Krzyżewko - Markowskie od km 0+000 do km 3+685,00 w Gminie Wieliczki	Stadium: PROJEKT ORG RUCHU
	INWESTOR: Gmina Wieliczki, 19-404 Wieliczki, ul. Lipowa 53	Skala: 1:500
Projektant: mgr inż. Krzysztof Sawczuk	TEMAT: PLAN SYTUACYJNY OZNAKOWANIA Imię i Nazwisko: _____ Nr uprawnień: SUW-83/93 Data: czerwiec 2018r.	Nr rys. 2.1 Podpis: _____



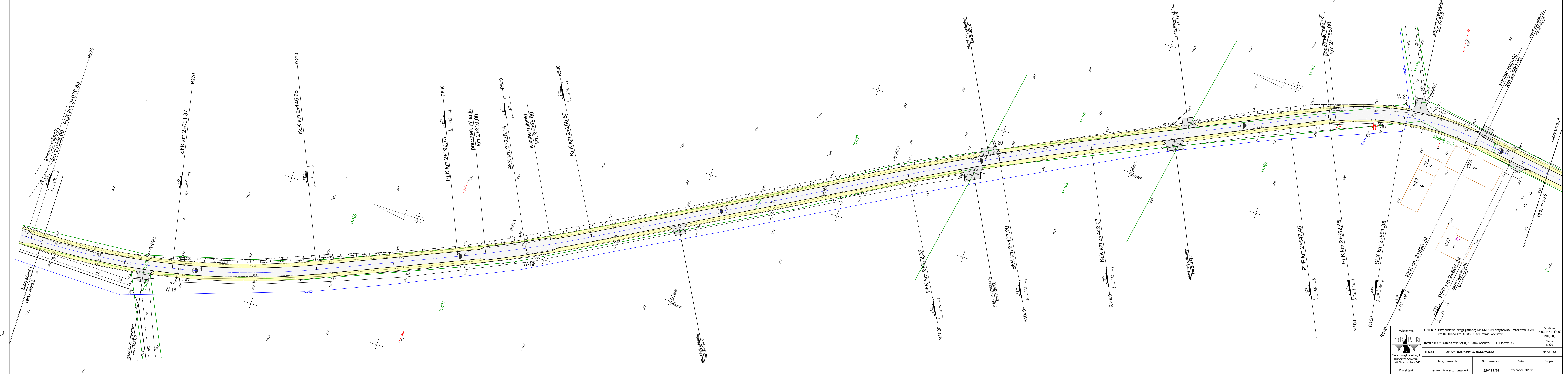
 Wykonawca: PRO KOM Zakład Usług Projektowych Krzysztof Sawczuk 19-404 Osieczki, ul. Szkolna 1/27	OBIEKT: Przebudowa drogi gminnej Nr 142010N Krzyżewko - Markowskie od km 0+000 do km 3+85,00 w Gminie Wieliczki		Stadium PROJEKT ORG RUCHU
	INWESTOR: Gmina Wieliczki, 19-404 Wieliczki, ul. Lipowa 53		Skala 1:500
Projektant mgr inż. Krzysztof Sawczuk	TEMAT: PLAN SYTUACYJNY OZNAKOWANIA		Nr rys. 2.3
	Imię i Nazwisko mgr inż. Krzysztof Sawczuk	Nr uprawnień SUW-83/93	Data czerwiec 2018r.



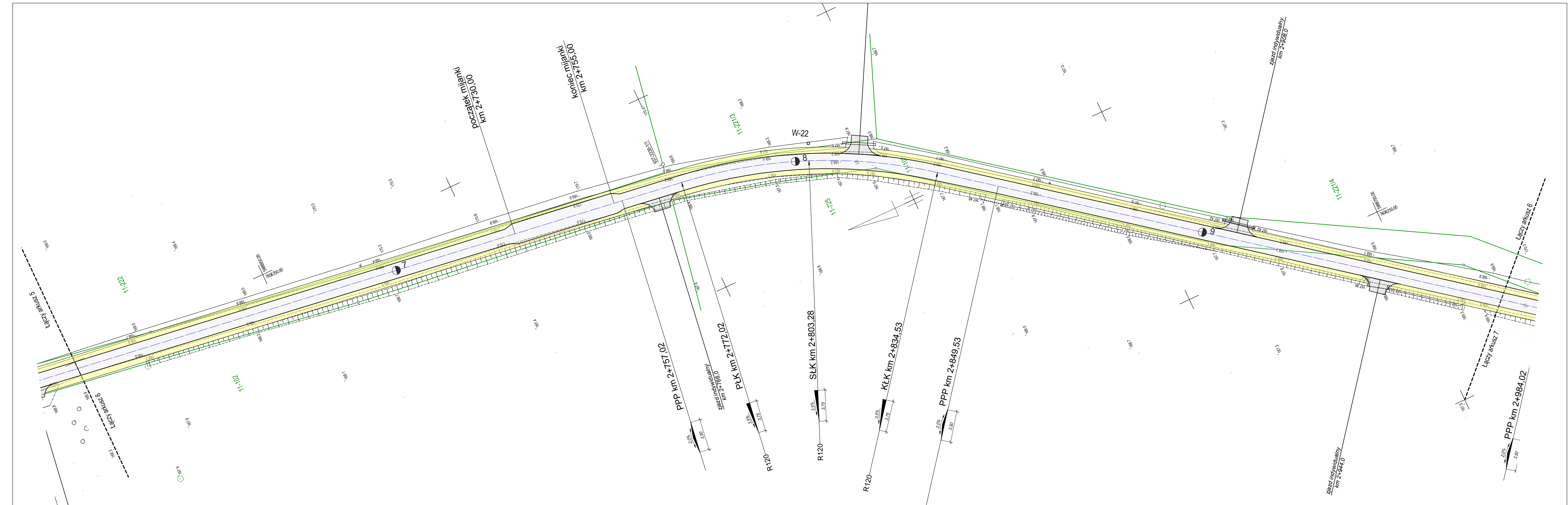
Wykonawca: PRO KOM Zakład Usług Projektowych Krzysztof Sawczuk 19-404 Dzielno, ul. Szkolna 3/17 Projektant: mgr inż. Krzysztof Sawczuk	OBIEKT: Przebudowa drogi gminnej Nr 142010N Krzyżewko - Markowskie od km 0+000 do km 3+685,00 w Gminie Wietliczki	Stadium PROJEKT ORGANIZACJI RUCHU
	INWESTOR: Gmina Wietliczki, 19-404 Wietliczki, ul. Lipowa 53	Skala 1:500
TEMAT: PLAN SYTUACYJNY OZNAKOWANIA		Podpis:
Imię i Nazwisko: mgr inż. Krzysztof Sawczuk	Nr uprawnień: SUW-83/93	Data: czerwiec 2018r.



<p>Zakład Usług Projektowych Krzysztof Sawczuk 19-404 Olecko, ul. Szkolna 3/17</p>	<p>OBIEKT: Przebudowa drogi gminnej Nr 142010N Krzyżewko - Markowskie od km 0+000 do km 3+685,00 w Gminie Wieliczki</p>	<p>Stadium PROJEKT ORG RUCHU</p>
	<p>INWESTOR: Gmina Wieliczki, 19-404 Wieliczki, ul. Lipowa 53</p>	<p>Skala 1:500</p>
<p>TEMAT: PLAN SYTUACYJNY OZNAKOWANIA</p>	<p>Nr rys. 2.4</p>	
<p>Projektant</p>	<p>Imię i Nazwisko mgr inż. Krzysztof Sawczuk</p>	<p>Nr uprawnień SUW-83/93</p>
	<p>Data czerwiec 2018r.</p>	<p>Podpis</p>



Wykonawca: PROKOM Zakład Usług Projektowych Krzysztof Sawczuk 19-400 Olecko, ul. Świdka 3/27 Projektant: mgr inż. Krzysztof Sawczuk	OBIĘKT: Przebudowa drogi gminnej Nr 142010N Krzyżewko - Markowskie od km 0+000 do km 3+685,00 w Gminie Wieliczki			Stadium: PROJEKT RUCHU
	INWESTOR: Gmina Wieliczki, 19-404 Wieliczki, ul. Lipowa 53			Skala: 1:500
TEMAT: PLAN SYTUACYJNY OZNAKOWANIA				Nr rys. 2.5
Imię i Nazwisko		Nr uprawnień	Data	Podpis
mgr inż. Krzysztof Sawczuk		SUW-83/93	czerwiec 2018r.	



PROKOM Zakład Usług Projektowych Krzysztof Sawczuk 19-404 Wrocław, ul. Szkoła 3/17	Wykonawca: OBIEKT: Przebudowa drogi gminnej Nr 142010N Krzyżewko - Markowskie od km 0+000 do km 3+685,00 w Gminie Wieliczki			Stadium PROJEKT ORG RUCHU
	INWESTOR: Gmina Wieliczki, 19-404 Wieliczki, ul. Lipowa 53			Skala: 1:500
TEMAT: PLAN SYTUACYJNY OZNAKOWANIA				Nr rys. 2.6
Projektant	mgr inż. Krzysztof Sawczuk	SUW-83/93	czerwiec 2018r.	Podpis



Wykonawca: PRO KOM Zakład Usług Projektowych Krzyżtof Sawczuk 19-400 Orlowo, ul. Świdra 37/2	OBIEKT: Przebudowa drogi gminnej Nr 14201DN Krzyżewko - Markowskie od km 0+000 do km 3+685,00 w Gminie Wieliczki
Projektant: mgr inż. Krzyżtof Sawczuk	INWESTOR: Gmina Wieliczki, 19-404 Wieliczki, ul. Lipowa 53
	TEMAT: PLAN SYTUACYJNY OZNAKOWANIA
	Imię i Nazwisko
	Nr uprawnień
	Data
	SUW-83/93
	czerwiec 2018r.