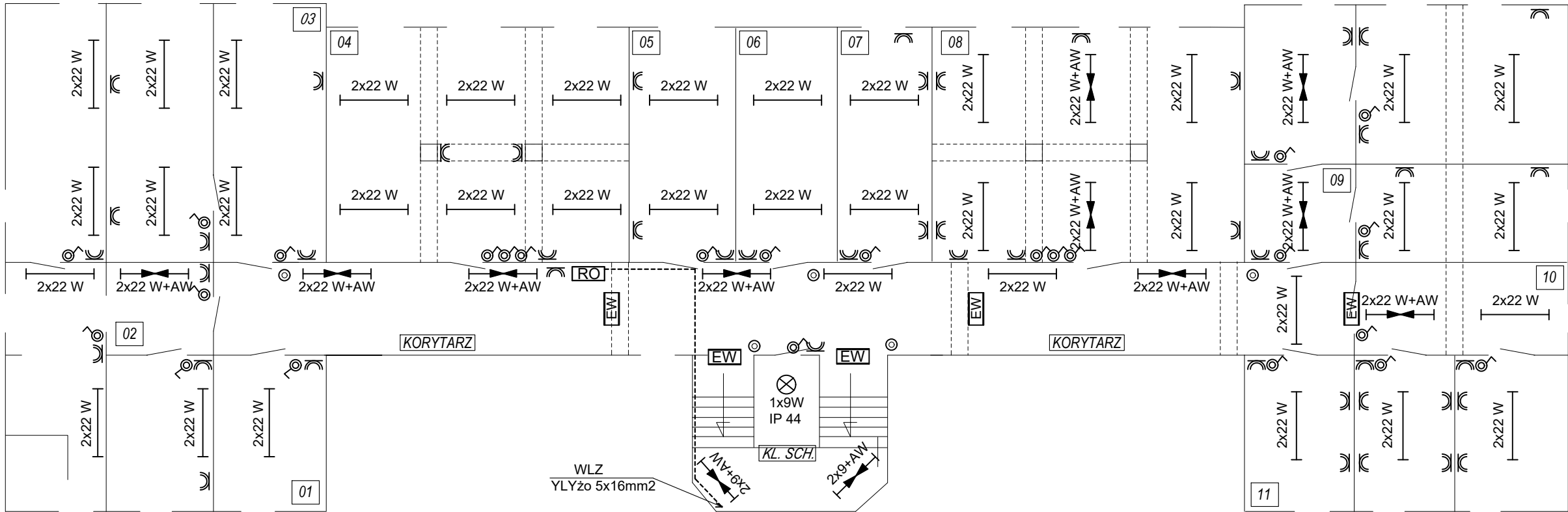


BUDYNEK NR 14
RZUT PIWNICY



LEGENDA

2x22 W

Oprawa do świetlówek wewnętrzna zamknięta ściennie - sufitowa
2x22W, 230V, IP44 , źródło światła LED

2x22 W+AW

Oprawa do świetlówek wewnętrzna zamknięta ściennie - sufitowa
2x22W, 230V, z modułem awaryjnym IP44 , źródło światła LED

1x9W
IP 44

Oprawa oświetleniowa plafon z żarówką LED 9W, 230V; IP44

EW

Oprawy oświetlenia ewakuacyjnego n/t 1x8W z baterią 1h
- źródło światła LED, IP 44

Gniazdo wtyczkowe bryzgodoporne p/t 2P+Z, 10/16A, 250V IP-44

Łącznik p/t klawiszowy szczelny, 250V/6-10A IP-44 1-biegunowy

Przycisk klawiszowy, 250V/10A: "dzwonek" lub "światło" p/t IP-44

Rysunek nr 1

INSTALACJE ELEKTRYCZNE PIWNICA BUDYNEK NR 14

SPORZĄDZIŁA: Mariola NIEMIRSKA

SPRAWDZIŁ: Krzysztof JANKOWSKI

SEKCJA TECHNICZNEGO UTRZYMANIA NIERUCHOMOŚCI