



**MPK-Łódź**

**DOKUMENTACJA TECHNICZNO- TECHNOLOGICZNA**

**SPÓDNICA DAMSKA**

**Dokumentacja jest własnością MPK Łódź.  
Całość lub część dokumentacji nie może być rozpowszechniana bez zgody Właściciela.**

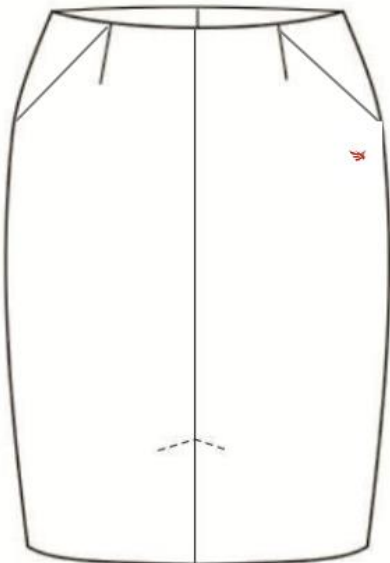
# I. CHARAKTERYSTYKA WYROBU

## 1. Opis, rysunek modelowy

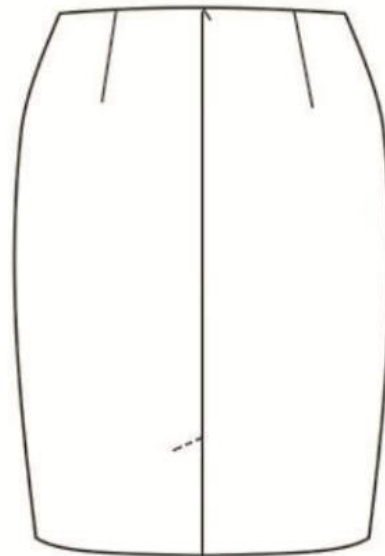
Spódnica damska całoroczna wykonana z tkaniny bawełnianej z elastanem. Na środku przodu kontrafałda umożliwiająca swobodę ruchu. Spódnica o kroju klasycznym lekko zwężona ku dołowi (**rysunek 1 poglądowy**). Na środku tyłu zapinana na zamek kryty. Zaszewki dopasowujące. W dolnej części tyłu kryty rozporek. W przodzie spódnicy wykonane są kieszenie boczne pionowo-skośne, mocowane na górze i dole. Po lewej stronie logo MPK. Góra spódnicy wykończona paskiem. Regulacja – na bokach paska doszyte regulatory obwodu lub gumki umożliwiające płynną regulację obwodu pasa o ok. 12 cm. . Długość spódnicy powinna być taka, aby w pozycji stojącej sięgała górnej linii kolan.

Rys. 1

PRZÓD



Tył



## 2. Wykaz materiałów zasadniczych i dodatków

Tabela 1.

Lp.	Nazwa materiału	Rodzaj i charakterystyka materiału
1	Tkanina zasadnicza	Tkanina bawełniana z elastanem zgodnie z tabela nr 2 i wzorem poglądowym zamawiającego.
2	Zamek	Zamek błyskawiczny kryty długości 21 cm (otwór 18- 19 cm), kolor czarny

## 3. Wymagania techniczne tkaniny zasadniczej

Kolor granatowy zgodny z wzorem poglądowym zamawiającego.

Tabela 2.

Lp.	Wyszczególnienie- wskaźnik	Jednostka miary	Wartość liczbowa
1	Skład surowca	%	96 bawełna 4 elastan
2	Masa powierzchniowa	g/m <sup>2</sup>	250 ± 10

## II. Rodzaje szwów i ściegów

Każdy szew przy rozpoczęciu i zakończeniu należy zamocować poprzez dwukrotne przeszycie, w celu zabezpieczenia przed pruciem.

### 1. Sztukowanie elementów

Nie dopuszcza się sztukowania elementów.

### 2. Wymagania odnośnie oznaczenia wielkości odzieży i wymiarów ciała

W celu dostosowania wyrobu do sylwetki przyjmuje się, jako wymiary kontrolne następujące wymiary ciała: wzrost, obwód pasa i obwód bioder.

Zakresy i interwały dla wymiarów ciała:

Tabela 5.

Wymiary podstawowe	Wzrosty kobiet – interwał 6cm				
Wzrost w cm	158	164	170	176	182
Zakres	155-160	161-166	167-172	173-178	179-184

Tabela 6.

Wymiary podstawowe	Obwody pasa kobiet – interwał 4cm										
Obwód pasa/bioder w cm	64/90	68/94	72/98	76/102	80/106	84/110	88/114	92/118	96/122	100/126	104/130
Zakres wymiaru pasa	62-65	66-69	70-73	74-77	78-81	82-85	86-89	90-93	94-97	98-101	102-105
Zakres wymiaru bioder	88-91	92-95	96-99	100-103	104-107	108-111	112-115	116-119	120-123	124-127	128-131

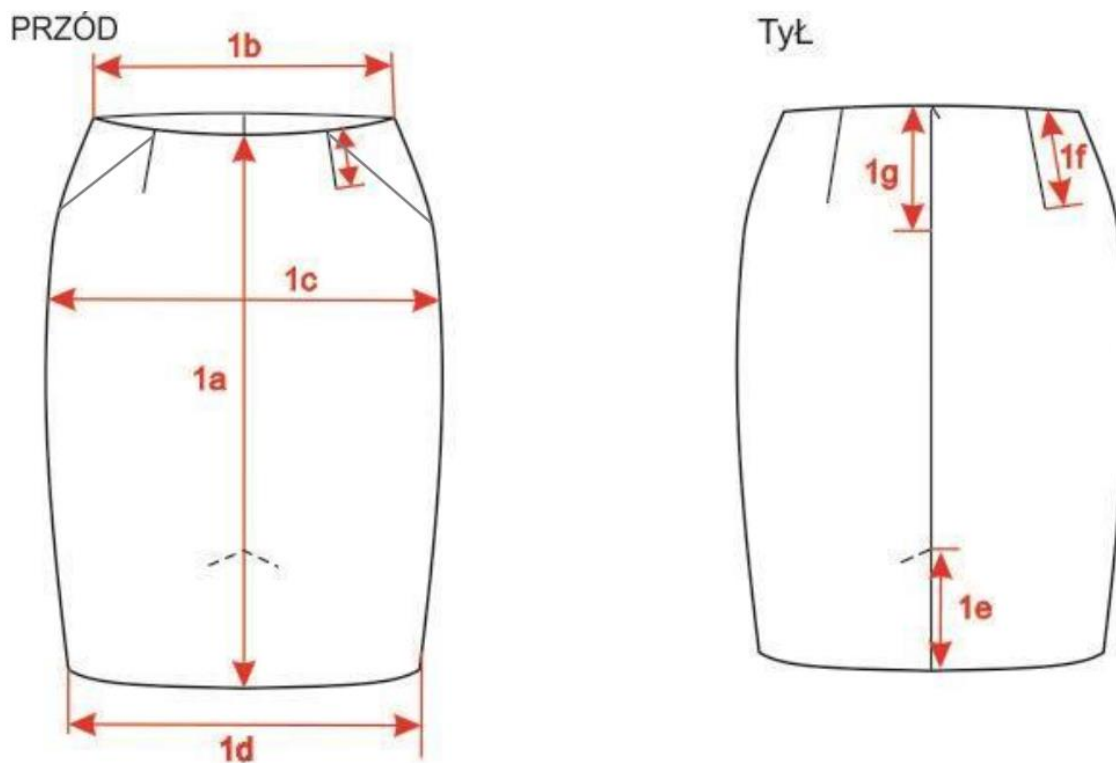
### 1. Tabela klasyfikacji wielkości

Tabela 7.

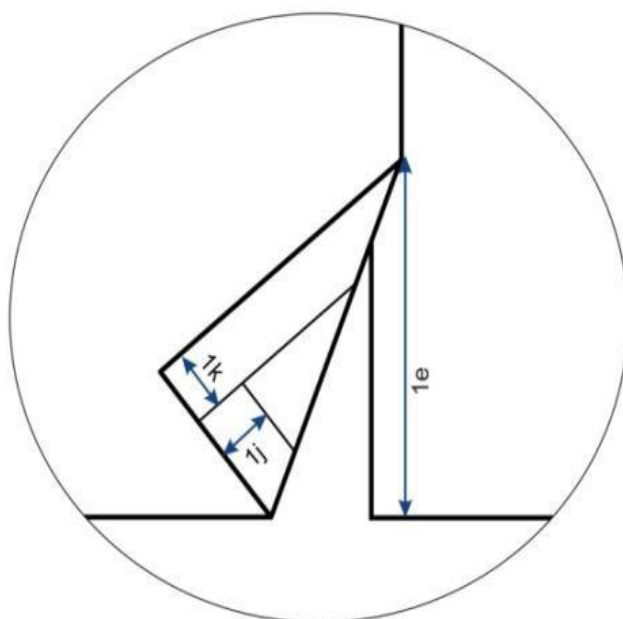
	obwód pasa	64	68	72	76	80	84	88	92	96	100	104
		62-65	66-69	70-73	74-77	78-81	82-85	86-89	90-93	94-97	98-101	102-105
	obwód bioder	90	94	98	102	106	110	114	118	122	126	130
		88-91	92-95	96-99	100-103	104-107	108-111	112-115	116-119	120-123	124-127	128-131
	158											
	155-160	X	X	X	X	X	X	X	X	X	X	X
	164											
	161-166	X	X	X	X	X	X	X	X	X	X	X
	170											
	167-172	X	X	X	X	X	X	X	X	X	X	X
	176											
	173-178	X	X	X	X	X	X	X	X	X	X	X
	182											
	179-184	X	X	X	X	X	X	X	X	X	X	X

## 2. Wymiarowanie wyrobu

Rys.2



Rys. 3



**Tabela wymiarów wyrobu gotowego**  
Tabela 8.

**TABELA WYMIARÓW WYROBU GOTOWEGO - SPÓDNICA MPK**  
**"ST"- standardowe**

Rozmiar		32	34	36	38	40	42	44	46	48	50	52	54	56	tolerancja +/- cm	
Wymiary ciała	Obwód pasa	62-65	66-69	70-73	74-77	78-81	82-85	86-89	90-93	94-97	98-101	102-105	106-109	110-113		
	Obwód bioder	83-86	87-90	91-94	95-98	99-102	103-106	107-110	111-114	115-118	119-122	123-126	127-130	131-134		
<b>Wymiary wyrobu gotowego - spódnicy damskiej</b>																
	połowa obwodu paska spódnicy mierzona na płasko po zapięciu	32,5	34,5	36,5	38,5	40,5	42,5	44,5	46,5	48,5	50,5	52,5	54,5	56,5	2	
	połowa obwodu spódnicy na wysokości bioder mierzona na płasko pod zamkiem	43	45	47	49	51	53	55	57	59	61	63	65	67		
<b>164</b> <small>158-166</small>	długość spódnicy	50													2	
<b>176</b> <small>167-178</small>		55														
<b>182</b> <small>179-187</small>		65														

**"A"- talia +4cm**

Rozmiar		32	34	36	38	40	42	44	46	48	50	52	54	56	tolerancja +/- cm	
Wymiary ciała	Obwód pasa	66-69	70-73	74-77	78-81	82-85	86-89	90-93	94-97	98-101	102-105	106-109	110-113	114-117		
	Obwód bioder	83-86	87-90	91-94	95-98	99-102	103-106	107-110	111-114	115-118	119-122	123-126	127-130	131-134		
<b>Wymiary wyrobu gotowego - spódnicy damskiej</b>																
	połowa obwodu paska spódnicy mierzona na płasko po zapięciu	34,5	36,5	38,5	40,5	42,5	44,5	46,5	48,5	50,5	52,5	54,5	56,5	58,5	2	
	połowa obwodu spódnicy na wysokości bioder mierzona na płasko pod zamkiem	43	45	47	49	51	53	55	57	59	61	63	65	67		
<b>164</b> <small>158-166</small>	długość spódnicy	50													2	
<b>176</b> <small>167-178</small>		55														
<b>182</b> <small>179-187</small>		65														

Wszystkie wymiary wyrobów powinny być uzyskane na podstawie standardowego stopniowania formy bazowej określonej w tabeli 8.

### **III. WYMAGANIA UŻYTKOWE**

Wyrób powinien być wykonany za pomocą technologii, która będzie gwarantowała jego wysokie parametry użytkowe, w szczególności nie powinien powodować miejscowych ucisków, okaleczeń, otarć ani podrażnień skóry użytkownika.

Surowce i dodatki wykorzystywane do konfekcjonowania wyrobu nie powinny zawierać substancji uznanych za szkodliwe dla zdrowia.

### **IV. WYMAGANIA JAKOŚCIOWE**

Dopuszcza się jedynie wyroby wykonane w pierwszym gatunku, zgodnie z normą PN-85/P-84507 Wyroby konfekcyjne. Stopnie jakości.

## **V. CECHOWANIE, ZNAKOWANIE, PAKOWANIE, TRANSPORT PRZECHOWYWANIE**

### **1. Wszywka**

Wszywka informacyjna zawiera: nazwę i adres producenta, nazwę wyrobu, skład surowcowy, rozmiar wyrobu, miesiąc i rok produkcji, sposób konserwacji. Wszywka wszyta jest w lewy boczny szew.

Cechy i oznaczenia zawarte na wszywkach powinny być czytelne i wykonane niespialnym tuszem, wykonane w technologii zapewniającej ich czytelność przy codziennym użytkowaniu i okresowych zabiegach konserwacyjnych przez okres udzielonej gwarancji na wyrób.

### **2. Etykiety**

Etykieta jednostkowa – zamocowana w widocznym miejscu, zawiera:

- nazwę i adres producenta,
- nazwę wyrobu,
- skład surowcowy,
- rozmiar wyrobu,
- miesiąc i rok produkcji,
- sposób konserwacji,

### **3 . Pakowanie**

Wyrób należy zapakować tak, aby widoczne było zapięcie wraz z etykietą, a następnie włożyć do worka foliowego z naklejoną etykietą.