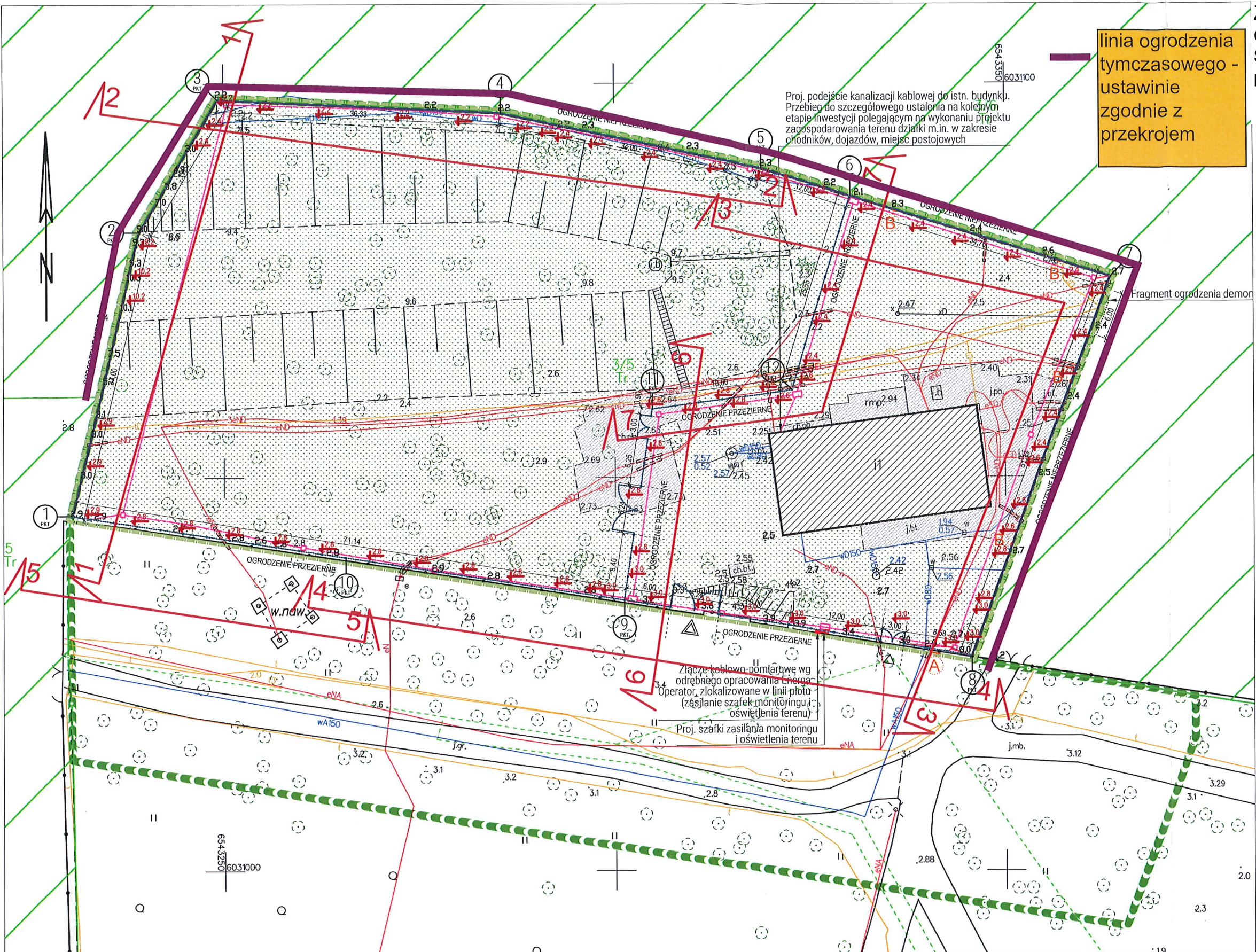


Załącznik nr 1
Ogólne wytyczne Morskiego Oddziału
Strazy Granicznej dotyczące
przebywania na terenie działki 3/5



linia ogrodzenia tymczasowego - ustawienie zgodnie z przekrojem

Proj. podejście kanalizacji kablowej do istn. budynku. Przebieg do szczegółowego ustalenia na kolejnym etapie inwestycji polegającym na wykonaniu projektu zagospodarowania terenu działki m.in. w zakresie chodników, dojazdów, miejsc postojowych

- Tereny biologicznie czynne istniejące - pow. 5846,71m²
Tereny biologicznie czynne projektowane - pow. 5792,30m²
- Proj. OGRODZENIE NIEPRZEZIERNIE (pełne), trwale związane z gruntem, o wysokości wynoszącej 220cm:
- Słupki konstrukcji głównej osadzone w betonowych fundamentach, wykonane z profilu stalowego ocynkowanego zamkniętych kwadratowych o wymiarach 60x60x3mm, posadowione w regularnym rozstawie wynoszącym 100cm.
- Prześlia panele z blachy płaskiej ocynkowanej o wysokości 200cm. Podkonstrukcja z pionowych profili stalowych ocynkowanych zamkniętych kwadratowych o wym. 20x20x2mm, osadzonych w betonowym cokole w rozstawie osiowym co 10cm oraz identycznych profilach poziomych w rozstawie osiowym co 40,6cm.
- Dodatkowo od strony wewnętrznej działki ewid. nr 3/5 projektuje się pokrycie przeszklone systemowymi panelami z siatki hodowlanej, pełniące funkcję szklaru dla roślinności pnącej, całorocznej.
- Cokół betonowy (z betonu C30/37) o szerokości 24cm i wyniesieniu ponad poziom terenu o min. wysokość 10cm. Cokół projektuje się ze spadkiem jego górnej powierzchni wynoszącym min. 1% ukiętnikowanym w stronę wnętrza działki ewid. nr 3/5. Wysokość szczytów między przeszklonym a cokołem wynosi 5cm.
- Szczyt ogrodzenia zwiększony trzema rzędami drutu kolczastego po obu stronach ogrodzenia, rozpiętymi między profilami stalowymi ocynkowanymi w kształcie litery "Y", mocowanymi na szczytach słupków powyżej wys. ogrodzenia.
- Proj. OGRODZENIE PRZEZIERNIE (szturowe), o stopniu ażurowości przęśla większym niż 35% w widoku równoległym, trwale związane z gruntem, o wysokości wynoszącej 220cm:
- Słupki konstrukcji głównej osadzone w betonowych fundamentach, wykonane z profilu drewnianych, zabezpieczonych przed korozją biologiczną, wilgocią i warunkami atmosferycznymi, o wymiarach 120x120mm, posadowione w regularnym rozstawie wynoszącym 300cm. Profile zabezpieczone impregnatem, lakierem lub olejem przezroczystym, zachowującym naturalny kolor drewna.
- W co drugim przęśle projektuje się szaszal zamocowany pod kątem 60° do profilu pionowego.
- Drewno użyte do ogrodzenia powinno być sezonowane lub zalaminowane ciśnieniowo.
- Prześlia z drutów poziomych ocynkowanych lub ze skrętki z trzech drutów o mniejszej średnicy, w rozstawie drutów wynoszącym 20cm.
- Posadowienie słupków konstrukcji głównej w betonowych fundamentach (słupki z gruntem) zabezpieczone łącznikiem stalowym, ocynkowanym, malowanym proszkiem w kolorze zbliżonym do koloru drewna. Wysokość szczytów między przeszklonym a gruntem wynosi 15cm.
- Ogrodzenie swą formą ma nawiązywać do historycznego pierwowzoru i jego militarnej funkcji, zgodnie z zał. i ikonografią.
- Proj. brama o szerokości przęśla 6,24m:
- W formie, zastosowanych materiałach, kolorystyce, technologii i rozwiązaniach zgodna z projektowanym ogrodzeniem ażurowym.
- Furtki przewyższają całe ogrodzenie o 20cm.
- Furtki projektuje się jako wzmocnione szaszalami połączonymi ze sobą za pomocą złącza na wręb krzyżowy.
- Zamocowanie bram projektuje się przy pomocy zawiasów toczonych zespawanych do blaszek. Wszystkie elementy stalowe należy ocynkować.
- Proj. furtka o szerokości przęśla 3m:
- W formie, zastosowanych materiałach, kolorystyce, technologii i rozwiązaniach zgodna z projektowanym ogrodzeniem ażurowym.
- Furtki przewyższają całe ogrodzenie o 20cm.
- Furtki projektuje się jako wzmocnione szaszalami połączonymi ze sobą za pomocą złącza na wręb krzyżowy.
- Zamknięta tradycyjnie kłódkę poprzez wrzeczki i skobel.
- Zamocowanie furtki projektuje się przy pomocy zawiasów toczonych zespawanych do blaszek. Wszystkie elementy stalowe należy ocynkować.
- Zieleni wysoka i średniowysoka istniejąca (pozostawiona bez zmian)
- Projektowana lokalizacja wjazdu na działkę (brama)
- Projektowana lokalizacja wejścia na działkę (furtka)
- Proj. lokalizacja tablicy ogłoszeniowej (przy furtce - wejściu na teren działki)
- Proj. lokalizacja tabliczek zawierających informację o zakazie fotografowania (piktogram i napis)
- 2.7 Istniejące rzędne terenu
- 2.4 Projektowana zmiana rzędnych terenu

Potwierdzam za zgodność z oryginałem mapy do celów projektowych
mgr inż. arch. Emilia Gruźlewska-Sawczuk
upr. bud. w spec. arch. bez ogr. nr 41/POOKKIV/2014

OZNACZENIA - INSTALACJE ELEKTRYCZNE:

- Proj. kanalizacja kablowa: rura osłonowa 2xØ110mm
- Proj. kanalizacja kablowa: rura osłonowa 1xØ32mm
- Proj. studnia kablowa typu SKR-1
- Proj. szafka zasilania monitoringu i oświetlenia zewnętrznego
- Proj. studnia kablowa typu SKR-1
- Proj. złącze kablowo-pomiarowe wg odrębnego opracowania Energa Operator
- Proj. dwudzielna rura osłonowa HDPE Ø160mm

Global Project
ul. Woj. Wachowiaka 3/12
81-418 Gdynia

Global Project

TYTUŁ PROJEKTU:
Budowa ogrodzenia na działce 3/5" na Polu Bitwy Westerplatte w ramach inwestycji - budowa Muzeum Westerplatte i Wojny 1939 - Oddziału Muzeum II Wojny Światowej w Gdańsku

ADRES INWESTYCJI:
Westerplatte, 80-001 Gdańsk
j. ewid. 226101_1; obręb ewid. 0062; dz. ewid. nr 3/5

INWESTOR:
Muzeum II Wojny Światowej w Gdańsku
pl. Władysława Bartoszewskiego 1 80-862 Gdańsk

BRANŻA:
INSTALACJE ELEKTRYCZNE

PROJEKTANT:
mgr inż. Paweł Lachowicz
upr. bud. w spec. instalacyjnej w zakresie sieci, instalacji i urządzeń elektrycznych i energetycznych bez ogr. nr POM0181/PBE/19

SPRAWDZAJĄCY:
mgr inż. Michał Łuczak
upr. bud. w spec. instalacyjnej w zakresie sieci, instalacji i urządzeń elektrycznych i energetycznych bez ogr. nr WAM0111/PWOE/16

make Architektki
ul. Piłsudskiego 3A, 80-246 Gdańsk
tel. 534 235 118, 602 527 857
email: biuro@makearch.pl www.makearch.pl

make
ARCHITEKCI

PROJEKTANT:
mgr inż. arch. Emilia Gruźlewska-Sawczuk upr. bud. w spec. arch. bez ogr. nr 41/POOKKIV/2014

SPRAWDZAJĄCY:
mgr inż. arch. Katarzyna Huszcza-Osińska upr. bud. w spec. arch. bez ogr. nr 112/POOKKIV/2019

WSPÓŁPRACA:
mgr inż. arch. Kacper Czaja

RYSunEK:
Projekt zagospodarowania terenu - zbiorczy

BRANŻA:
ARCHITEKTONICZNA

DATA:
01.2021

SKALA:
1:500

NR RYS:
A-01