

1 Rzut fundamentów  
1 : 50

Projekt przetargowy

PROJEKT  
Budynek rekreacyjny  
wraz z utwardzeniem i wygradzeniem  
terenu dla mieszkańców DPS  
Bramki

INWESTOR  
Dom Pomocy Społecznej  
ul. Północna 18  
05-870 Bramki

ADRES INWESTYCJI  
Dz. nr ew. 12/3  
Obręb 143201\_5.0008.12/3 Bramki  
gmina Błonie - obszar wiejski

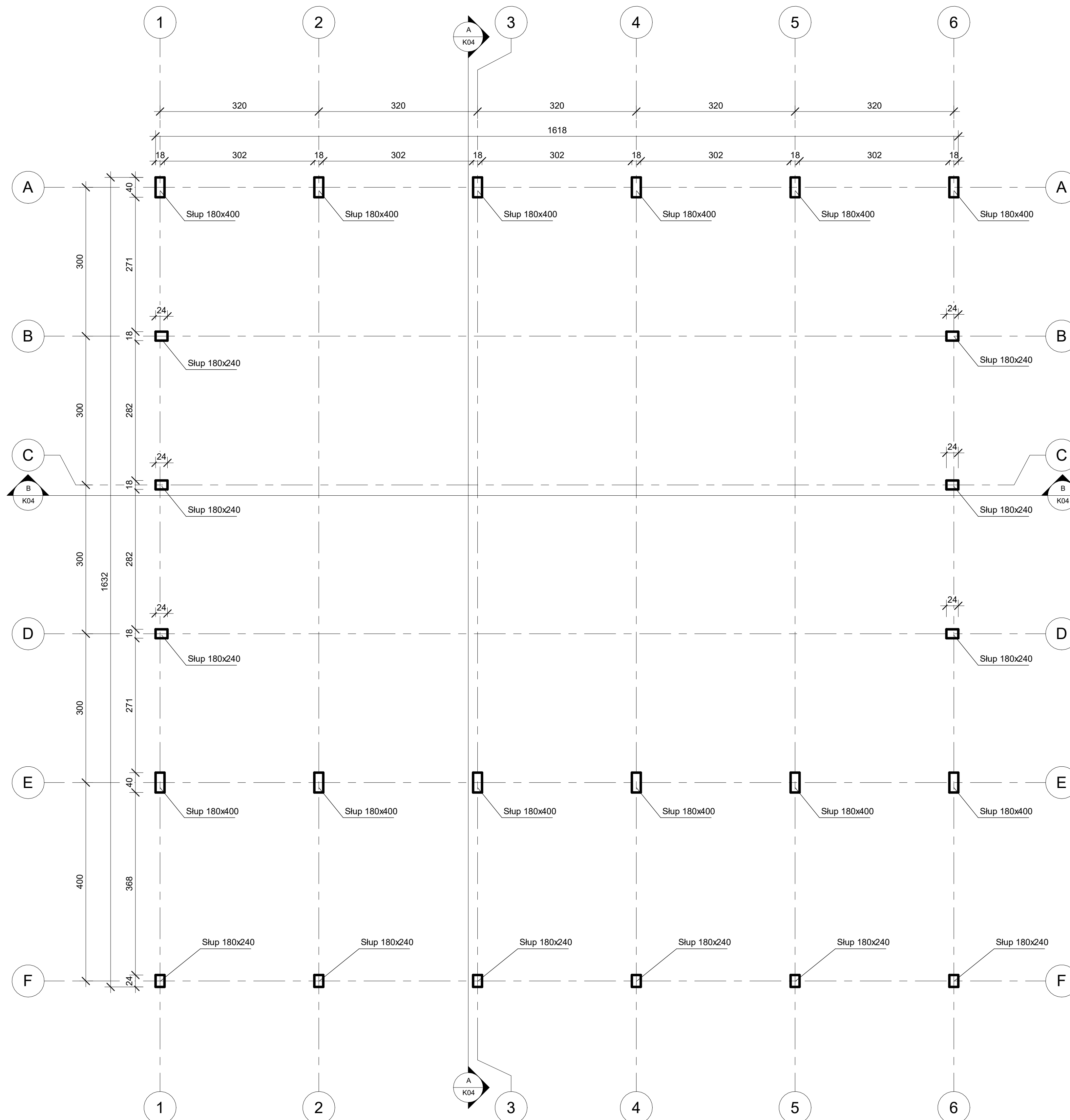
BRANZA

PROJEKTOWAŁ: \_\_\_\_\_ PODPIS: \_\_\_\_\_  
NR UPRAWNIENI: \_\_\_\_\_

OPRACOWAŁ: \_\_\_\_\_ PODPIS: \_\_\_\_\_  
mgr inż. Marta Dziubak  
inż. Sławomir Dziubak

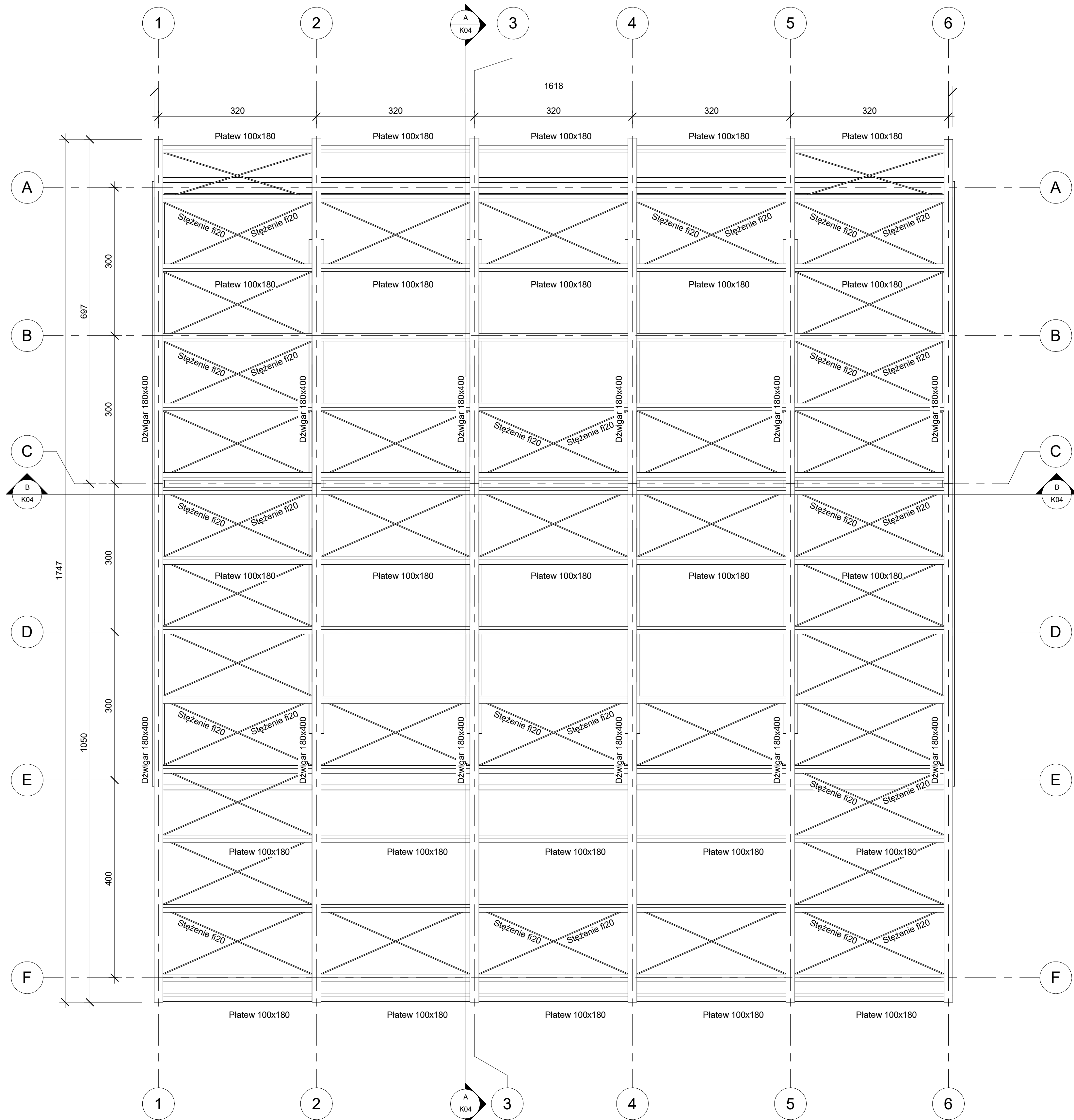
TYTUŁ RYSUNKU  
Rzut fundamentów

SKALA 1 : 50 DATA 29.08.2024 NR RYSUNKU SM120 / K01



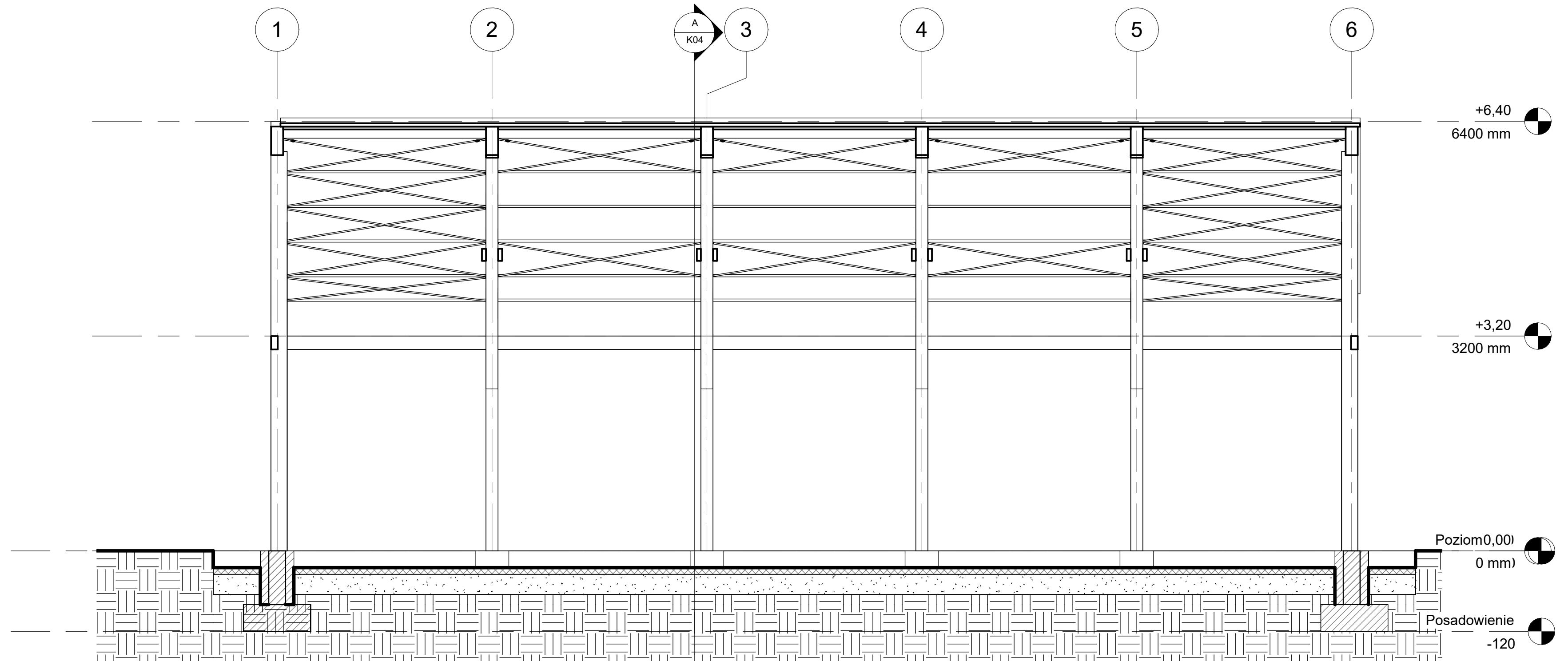
2 Poziom 0,00  
1 : 50

<b>Projekt przetargowy</b>	
PROJEKT	Budynek rekreacyjny wraz z utwardzeniem i wygradzeniem terenu dla mieszkańców DPS Bramki
INWESTOR	Dom Pomocy Społecznej ul. Północna 18 05-870 Bramki
ADRES INWESTYCJI	Dz. nr ew. 12/3 Obręb 143201_5.0008.12/3 Bramki gmina Błonie - obszar wiejski
BRANŻA	
PROJEKTOWAŁ:	PODPIS:
NR UPRAWNIENI:	
OPRACOWAŁ:	PODPIS:
mgr inż. Marta Dziubak inż. Sławomir Dziubak	
TYTUŁ RYSUNKU	
Poziom 0,00	
SKALA	DATA
1 : 50	29.08.2024
NR RYSUNKU	
SM120 / K02	

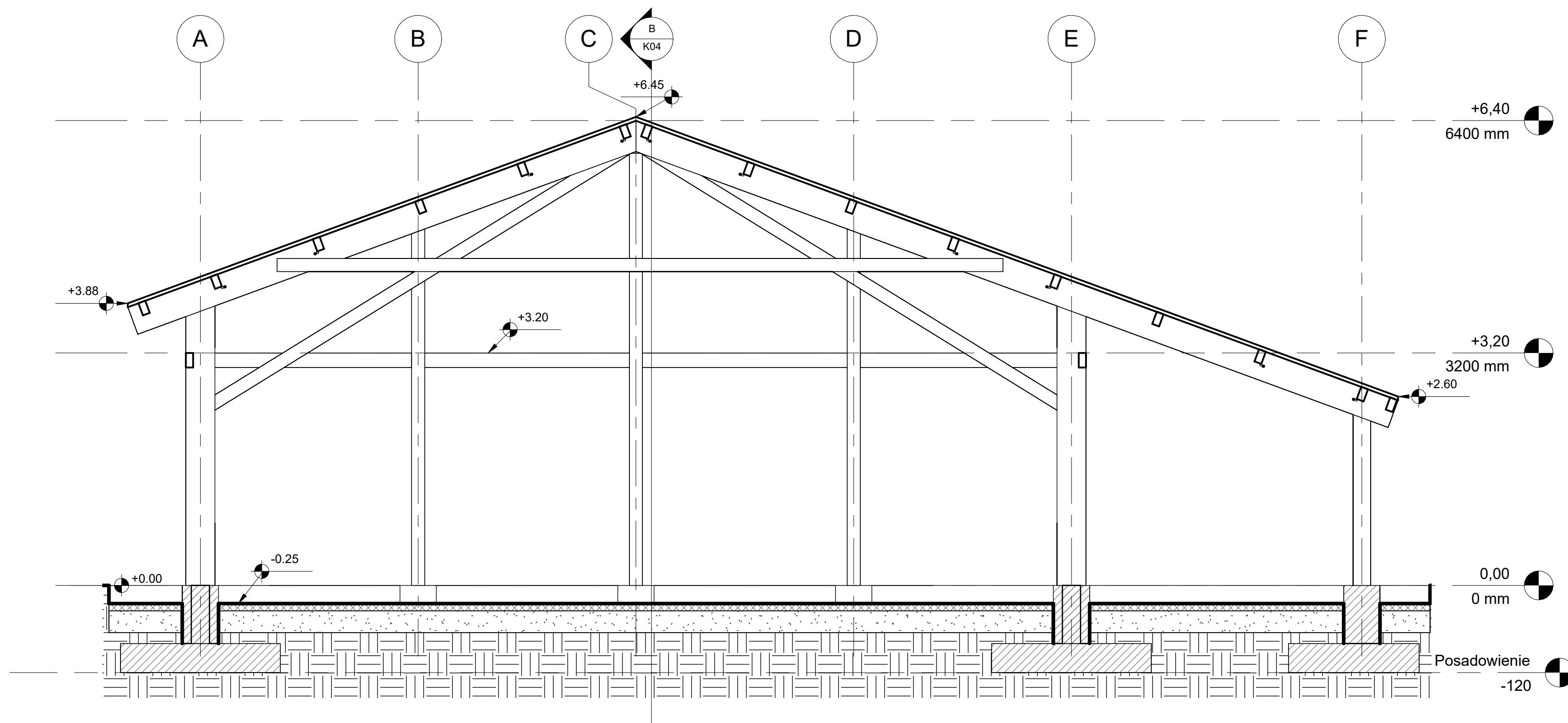


3 Rzut konstrukcji  
1 : 50

<b>Projekt przetargowy</b>	
 <b>SM PROJEKT</b> ul. Kwiatowa 26 96-515 Seroki Parcela tel: 506-021-452 501-323-050 smprojekt@o2.pl www.sm-projekt.pl	PROJEKT Budynek rekreacyjny wraz z utwardzeniem i wygradzeniem terenu dla mieszkańców DPS Bramki
INWESTOR Dom Pomocy Społecznej ul. Północna 18 05-870 Bramki	ADRES INWESTYCJI Dz. nr ew. 12/3 Obręb 143201_5.0008.12/3 Bramki gmina Błonie - obszar wiejski
BRANZA	
PROJEKTOWAŁ:	PODPIS:
NR UPRAWNIENI:	
OPRACOWAŁ:	PODPIS:
mgr inż. Marta Dziubak inż. Sławomir Dziubak	
TYTUŁ RYSUNKU	
<b>Rzut konstrukcji</b>	
SKALA	DATA
1 : 50	29.08.2024
NR RYSUNKU	
SM120 / K03	



**B** Przekrój B-B  
1 : 50



**A** Przekrój A-A  
1 : 50

Projekt przetargowy

 <b>SM PROJEKT</b> ul. Kwiatowa 26 96-515 Seroki Parcela tel: 506-021-452 501-323-050 smprojekt@o2.pl www.sm-projekt.pl	PROJEKT Budynek rekreacyjny wraz z utwardzeniem i wygradzeniem terenu dla mieszkańców DPS Bramki
	INWESTOR Dom Pomocy Społecznej ul. Północna 18 05-870 Bramki
ADRES INWESTYCJI Dz. nr ew. 12/3 Obręb 143201_5.0008.12/3 Bramki gmina Błonie - obszar wiejski	BRANŻA

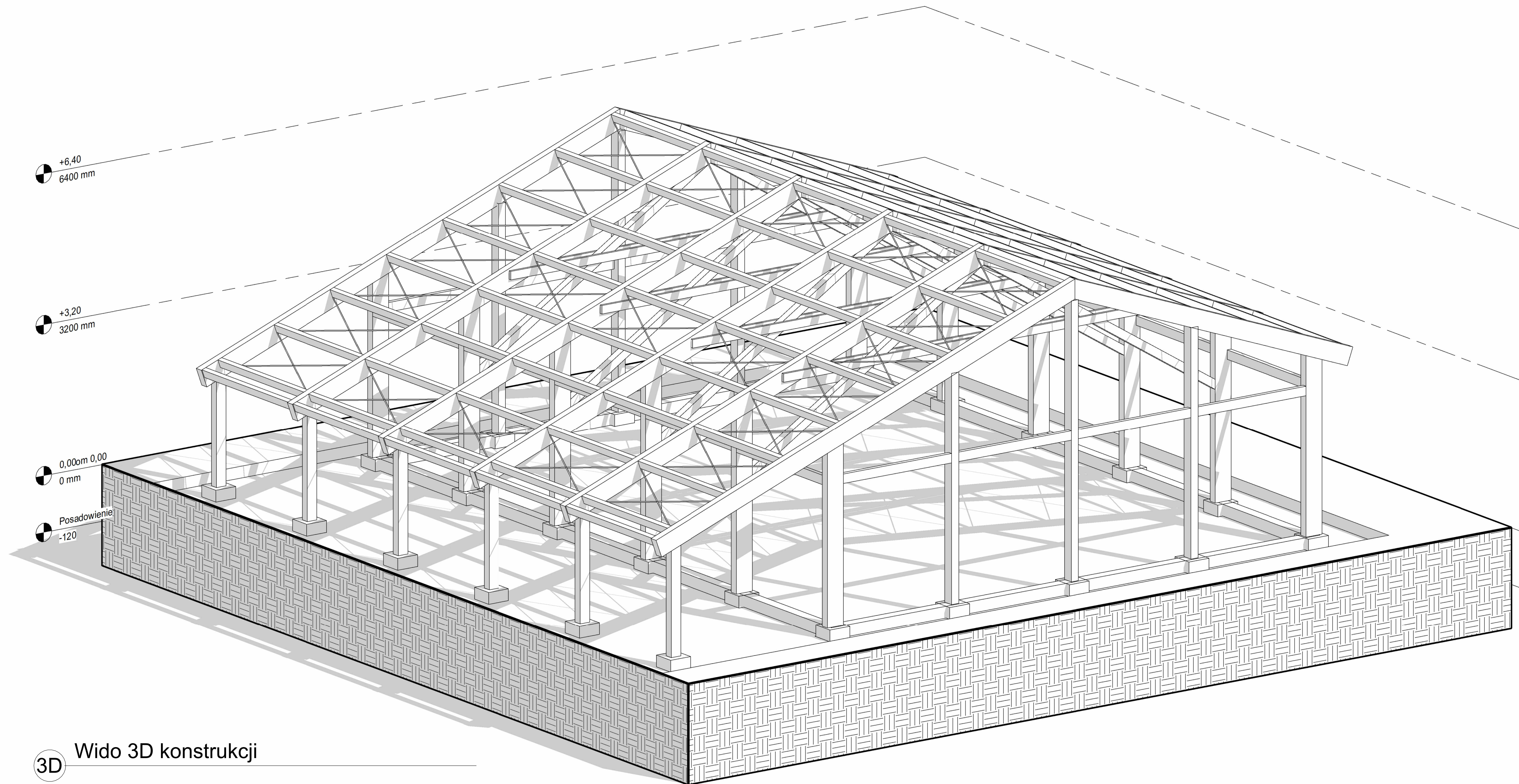
PROJEKTOWAŁ:	PODPIS:
NR UPRAWNIENI:	

OPRACOWAŁ:	PODPIS:
mgr inż. Marta Dziubak inż. Sławomir Dziubak	

TYTUŁ RYSUNKU	
Przekroje	

SKALA	DATA	NR RYSUNKU
1 : 50	29.08.2024	SM120 / K04





3D Wido 3D konstrukcji

Projekt przetargowy



PROJEKT

**SM PROJEKT**

ul. Kwiatowa 26  
96-515 Seroki Parcela

tel: 506-021-452  
501-323-050  
smprojekt@o2.pl  
www.sm-projekt.pl

PROJEKT

Budynek rekreacyjny  
wraz z utwardzeniem i wygradzeniem  
terenu dla mieszkańców DPS  
Bramki

INWESTOR

Dom Pomocy Społecznej  
ul. Północna 18  
05-870 Bramki

ADRES INWESTYCJI

Dz. nr ew. 12/3  
Obręb 143201\_5.0008.12/3 Bramki  
gmina Błonie - obszar wiejski

BRANZA

PROJEKTOWAŁ:

PODPIS:

NR UPRAWNIEN:

OPRACOWAŁ:

mgr inż. Marta Dziubak  
inż. Sławomir Dziubak

PODPIS:

TYTUŁ RYSUNKU  
**Widok 3D**

SKALA

DATA

29.08.2024

NR RYSUNKU

SM120 / K05