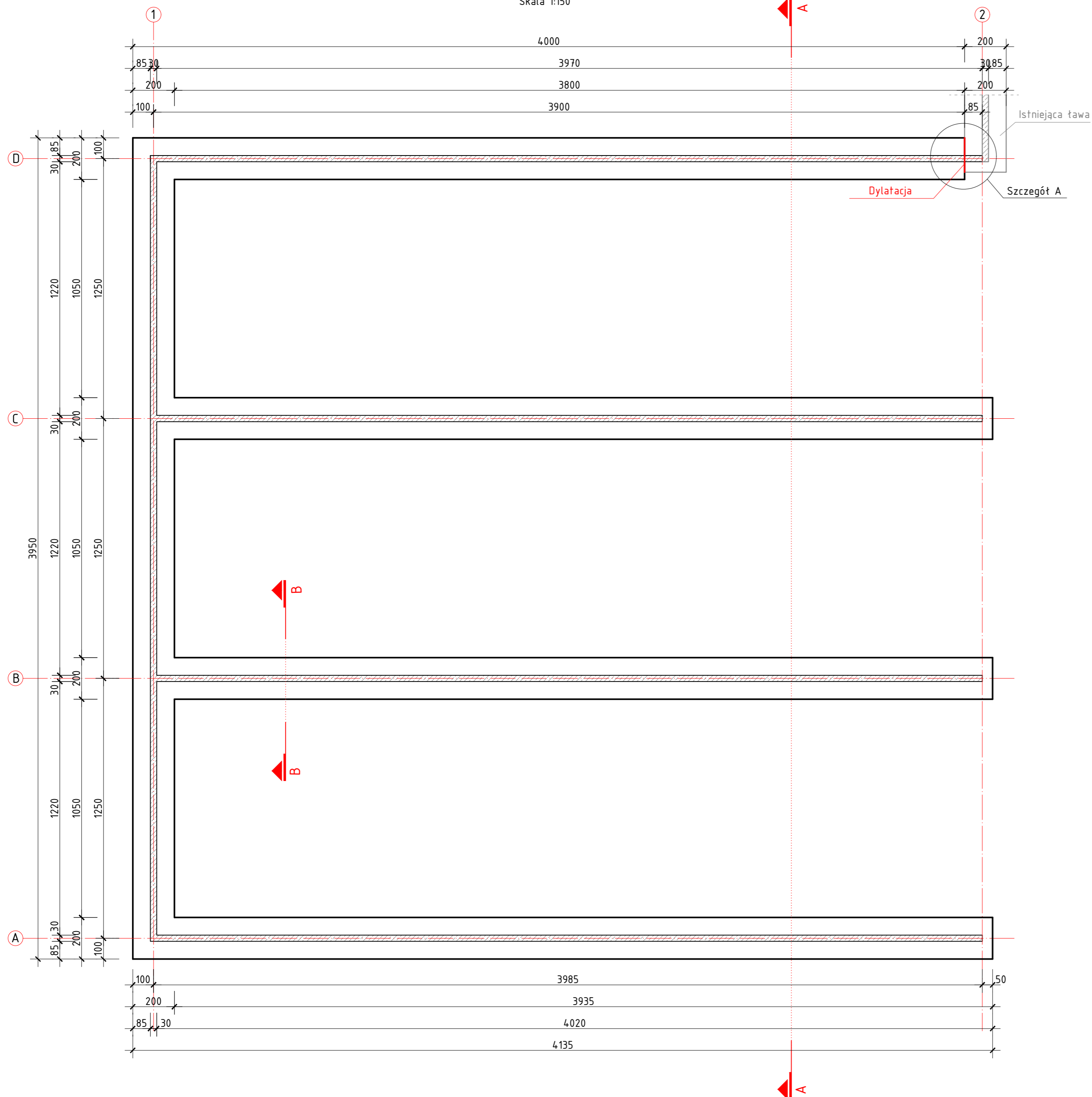


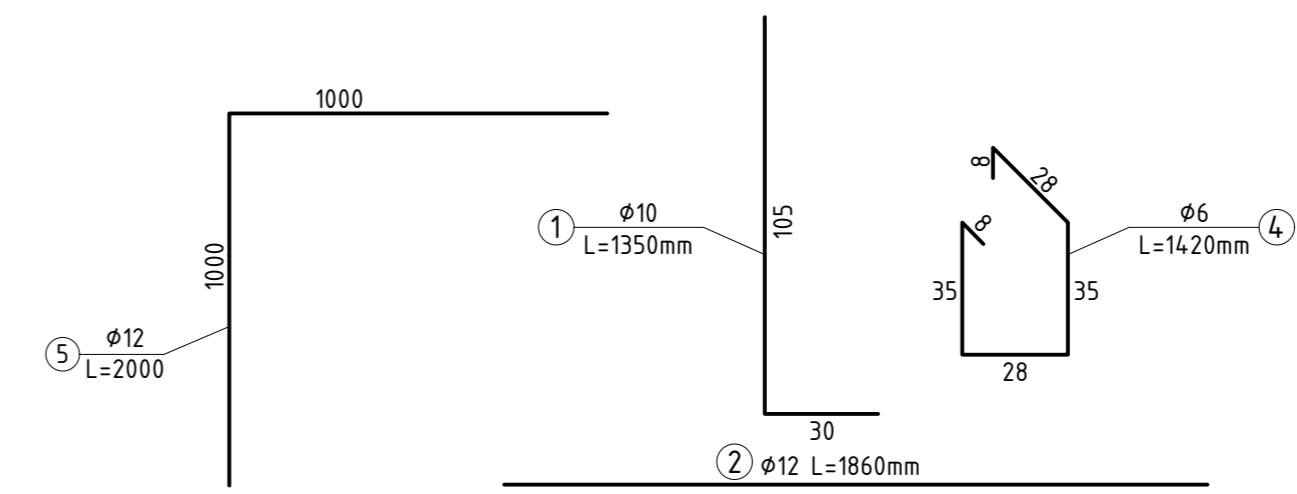
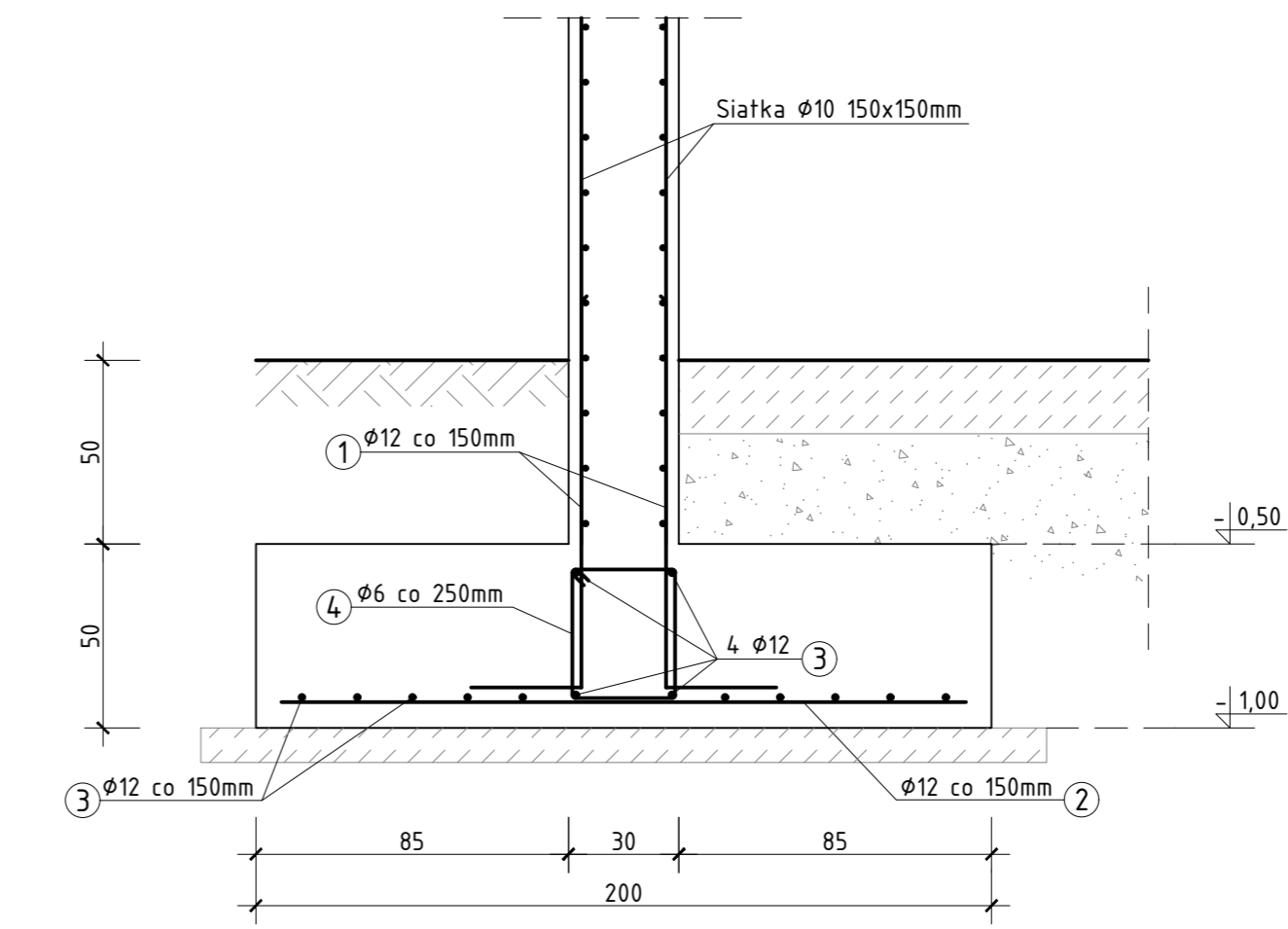
RZUT FUNDAMENTÓW

Skala 1:150

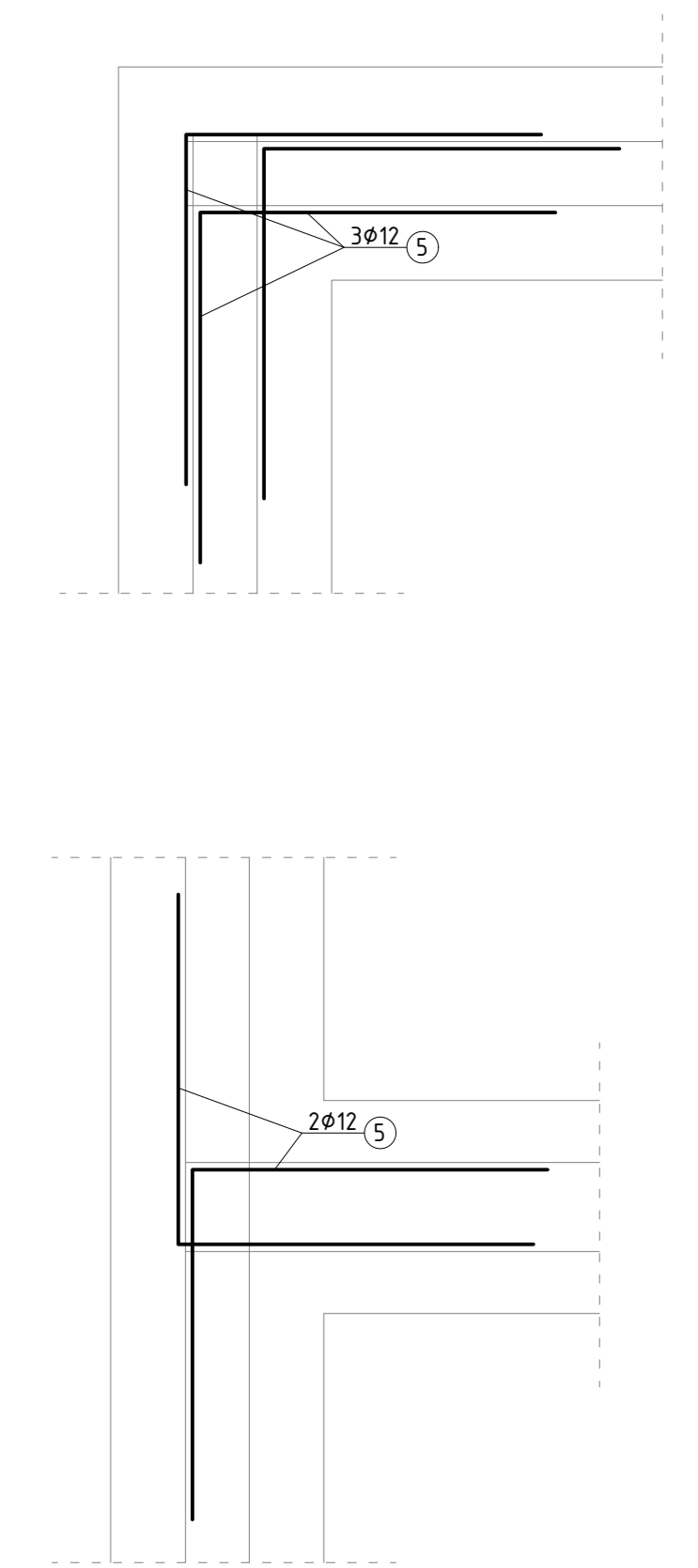


PRZEKRÓJ B-B

Skala 1:20

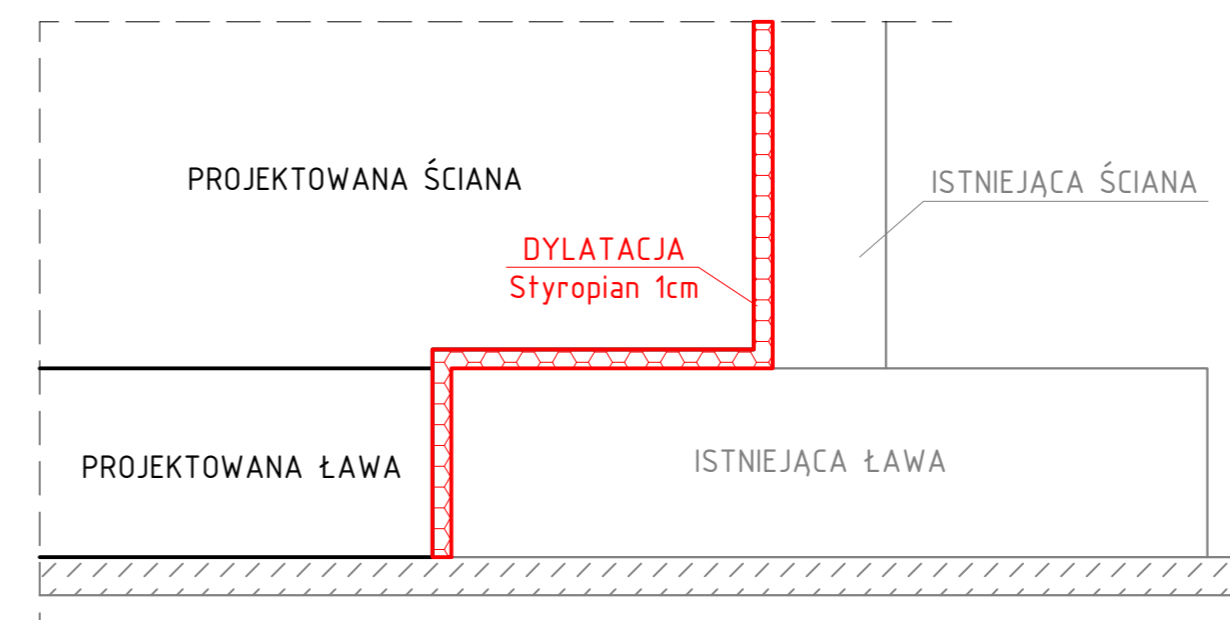


POWIĄZANIE ŁAW W NAROŻACH



SZCZEGÓŁ A

Skala 1:20



- UWAGI:**
- Rysunek rozptyrywać tącznie z projektami branżowymi,
 - Beton C25/30, XC2
 - Stal zbrojeniowa B500SP
 - Otulina 5cm
 - Minimalna długość zaktadu prętów 30cm
 - Ławy należy ze sobą powiązać w narożach w kształcie litery "L" o bokach dł. 100cm

Nr pręta	Średnica [mm]	Długość [m]	Liczba [szt.]	Długość ogólna [m]			Uwagi
				Ø6	Ø10	Ø12	
1	10	1,35	2612		3526,2	0	
2	12	1,86	1307			2431,02	
3	12	2400,6				2400,6	
4	6	1,42	785	1114,7			
5	12	2	20			40	
Długość razem [m]				1114,7	3526,2	4871,62	
Masa jednostkowa [kg/m]				0,222	0,62	0,89	
Masa razem [kg]				247,46	2186,24	4335,74	
Masa ogólna [kg]				6769,44			