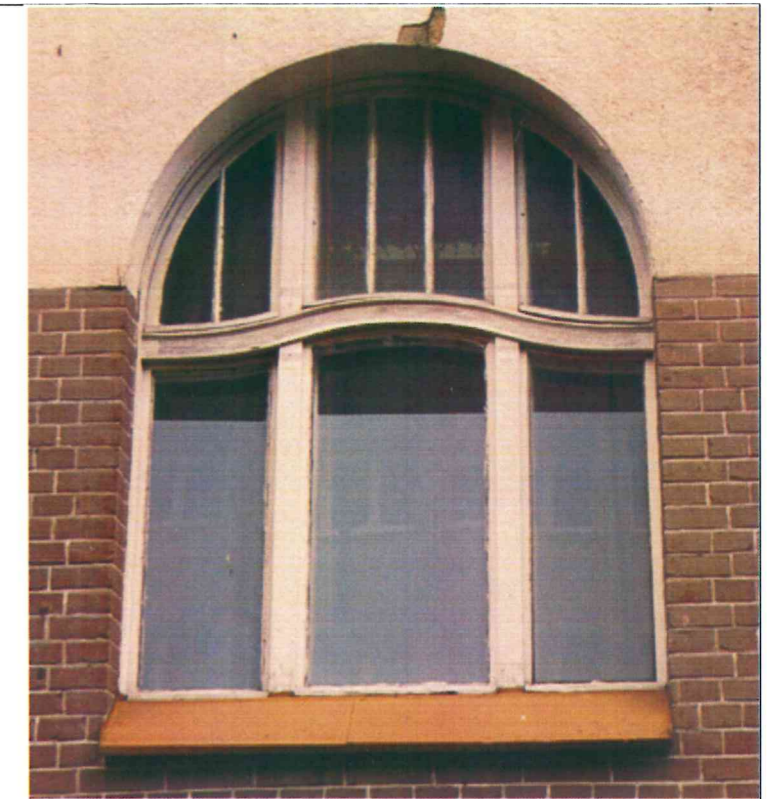


ZESTAWIENIE OKIEN - do wymiany						
	PARTER - elewacja południowa i zachodnia		PARTER - elewacja wschodnia i północna			
Oznaczenie na rys.	O1	O2 + O2*	O4	O3	O2	O5
SCHEMAT						
Wymiary zewnętrzne okna	Sz 194 Hz 226	Sz 126 Hz 226	Sz 185 Hz 233	Sz 85 Hz 145	Sz 126 Hz 226	Sz 80 Hz 170
Ilość	5	2 + 1	1	1	2	1
UWAGI :	- okna drewniane jednoramowe (prof.92mm) do wymiany - odtworzenie rysunku pierwotnych okien skrzynkowych, szklenie trzykomorowe, górne skrzydło nieotwieralne fix - montaż nawietrzaków HIGROSTEROWALNE		- okna PCV, profil trzkomorowy, szklenie trzykomorowe - montaż nawietrzaków POZA PRZEDMIOTEM ZAMÓWIENIA			



	PIERWSZE PIĘTRO - elewacja południowa i zachodnia				PARTER - elewacja wschodnia i północna			
Oznaczenie na rys.	O6	O2	O7	O8	O4	O5	O9	O2
SCHEMAT								
Wymiary zewnętrzne okna	Sz 93 Hz 224	Sz 120 Hz 226	Sz 76 Hz 150	Sz 224 (3x60) Hz 220	Sz 200 Hz 233	Sz 240 Hz 280	Sz 65 Hz 136	Sz 120 Hz 226
Ilość	3	3 6	3	1	1	1	3	2
UWAGI :	- okna drewniane jednoramowe (prof.92mm) do wymiany - odtworzenie rysunku pierwotnych okien skrzynkowych, szklenie trzykomorowe, - montaż nawietrzaków. HIGROSTEROWALNE				- okna PCV, profil trzkomorowy, szklenie trzykomorowe - montaż nawietrzaków POZA PRZEDMIOTEM ZAMÓWIENIA			

UWAGI:

- * istniejące drewniane parapety wewnętrzne do wymiany wraz z wymianą okien
- * zestawienie nie obejmuje okien piwnicznych nie przewidzianych do wymiany

	PODDASZE - elewacja południowa i zachodnia		PODDASZE - elewacja północna i wschodnia	
Oznaczenie na rys.	O11	O15	O9*	
SCHEMAT				
Wymiary zewnętrzne okna	Sz 76 Hz 150	Sz 240 Hz 280	Sz 80 Hz 90	
Ilość	5	1	5	
UWAGI :	- okna drewniane jednoramowe (prof.92mm) do wymiany - odtworzenie rysunku pierwotnych okien skrzynkowych, szklenie trzykomorowe, - montaż nawietrzaków. HIGROSTEROWALNE		- okna PCV, profil trzkomorowy, szklenie trzykomorowe - w pom. nr 3.06 zamontować dodatkowe okno O9* z PCV w otworze okiennym po rozbiórce zamurowania - montaż nawietrzaków. POZA PRZEDMIOTEM ZAMÓWIENIA	

	Biuro ANDRZEJEWSKI Pracownia Projektowa Elżbieta Anna Andrzejewska www.biuroandrzejewski.pl	ul. Łowiskowa 20 85-436 Bydgoszcz tel.696 061 181
	NAZWA INWESTYCJI: Zmiana sposobu użytkowania budynku administracyjno-biurowego wraz z przebudową na Szkołę Muzyczną I stopnia	
ADRES: ul. Ks. Piotra Skargi 2 89-100 Nakło nad Notecią		
BRANŻA: architektura		STADIUM: projekt techniczny
TYTUŁ RYSUNKU: ZESTAWIENIE OKIEN - poprawione 07.07.2024r		
ZESPÓŁ PROJEKTOWY:		NUMER UPRAWNIENI:
PROJEKTANT: mgr inż. arch. Elżbieta Andrzejewska		WBPP-NB-7210/40/81 w specjalności architektonicznej w zakresie pełnym
PROJEKTANT: mgr inż. arch. Krzysztof Andrzejewski		WBPP-NB-7210/250/82 w specjalności architektonicznej w zakresie pełnym
DATA: 29.04.2024r.	SKALA: 1:50	NUMER RYSUNKU: A-13