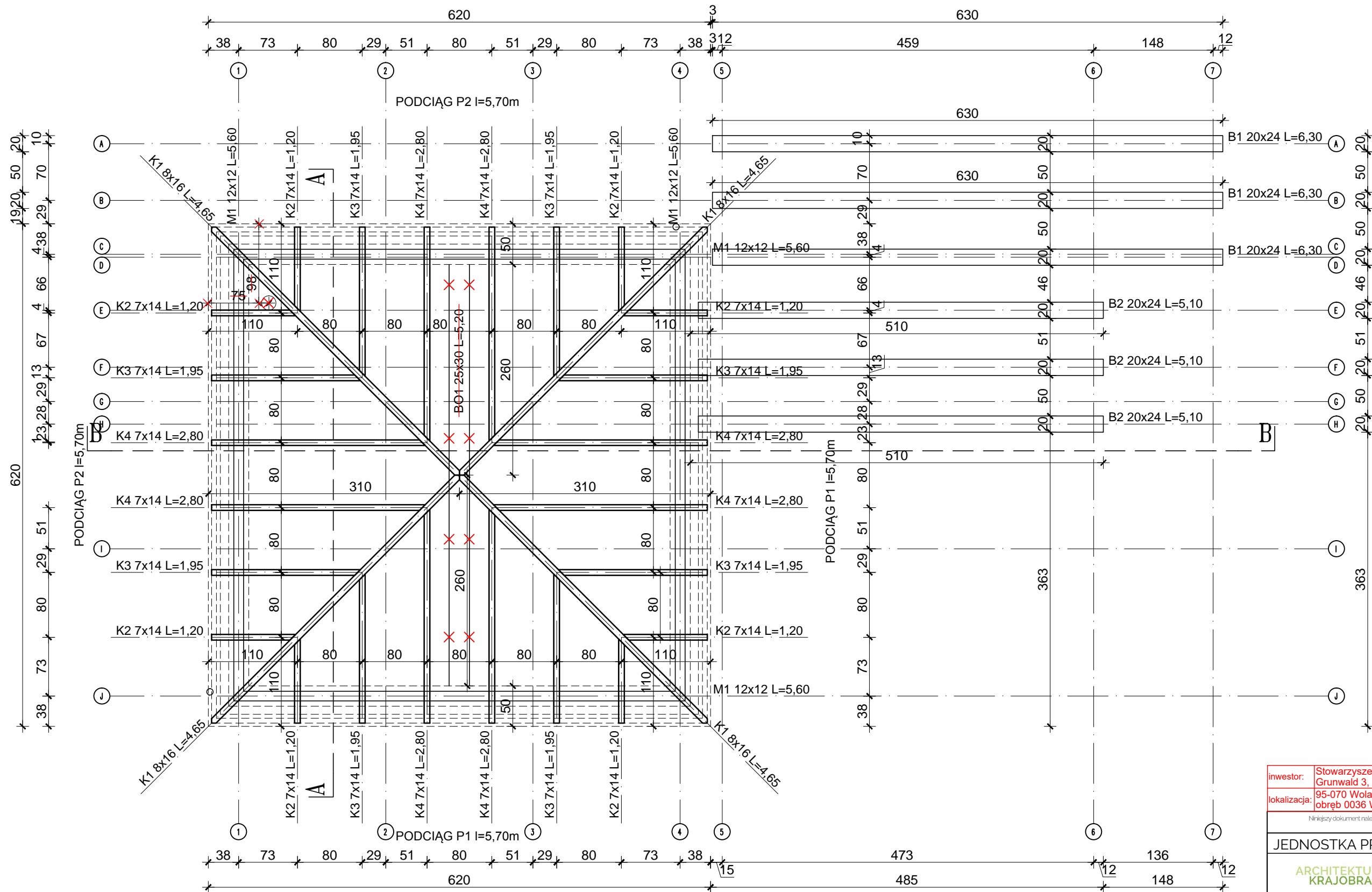


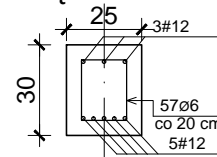
Ten dokument łącznie z przedstawionymi w nim ideami i projektami stanowi własność intelektualną chronioną prawem autorskim i nie może być używany do kopiowania i rozpowszechniania.



#### UWAGA:

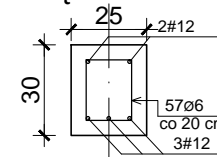
- Wszystkie elementy drewniane impregnowane impregnatem odpornym na warunki atmosferyczne.
- ~~Mocowanie desek tarasowych i innych elementów drewnianych wg. zaleceń producenta.~~ Taras z dekoracyjnych płyt betonowych
- Fundamenty należy posadawiać na gruntach spoiстых - w przypadku gruntów nienośnych należy zastosować wymianę gruntu do warstwy nośnej.
- W przypadku terenów o dużej wilgotności należy zastosować izolację przeciwwodną typu ciężkiego.
- Wszystkie wymiary należy dokładnie sprawdzić w naturze.
- Wszystkie elementy drewniane należy łączyć stalowymi profilami systemowymi
- Wszystkie elementy konstrukcyjne (belki i słupy) należy wykonać z drewna klejonego łączonego złączkami ciesielskimi stalowymi

#### PODCIĄG P-1 skala 1:25



LP	PROF.	Dł. m	kg/m	kg
1	Ø6	57,00	0,222	12,654
2	Ø12	91,20	0,888	80,986
RAZEM				93,640

#### PODCIĄG P-2 skala 1:25



LP	PROF.	Dł. m	kg/m	kg
1	Ø6	57,00	0,222	12,654
2	Ø12	57,00	0,888	50,616
RAZEM				63,270

inwestor:	Stowarzyszenie "Integracja Pięciu Wsi"
	Grunwald 3, 95-070 Aleksandrów Łódzki
lokalizacja:	95-070 Wola Grzymkowska, działka nr ewid. 172/1
	obręb 0036 Wola Grzymkowska, jedn. ewid. 102004_5

Niniejszy dokument należy rozpatrywać łącznie z całym wielobranowym projektem, którego jest integralną częścią.

#### JEDNOSTKA PROJEKTOWA



#### ZADANIE INWESTYCYJNE

Projekt Małej Architektury  
Altana Ogrodowa  
Białystok

#### PROJEKTANT

mgr inż. arch. kraj. Karolina Peliksha  
mgr inż. arch. Jacek Nakoneczny

Nazwa Rysunku:

Rzut więźby

Skala:

1 : 50

Data:

06.2020

Miejscowość:

Białystok

Nr Rysunku:

P03