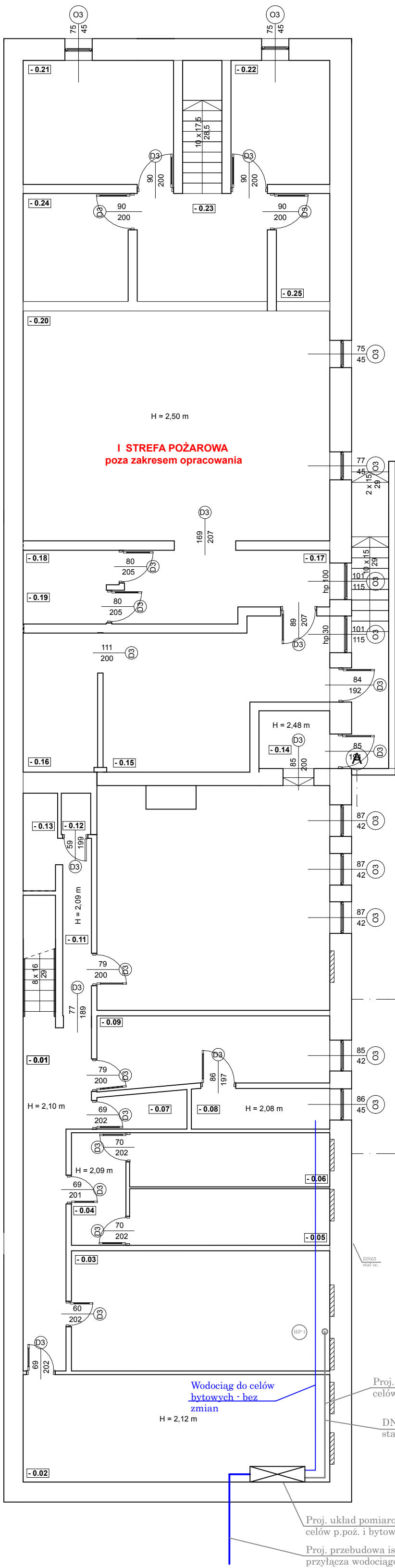


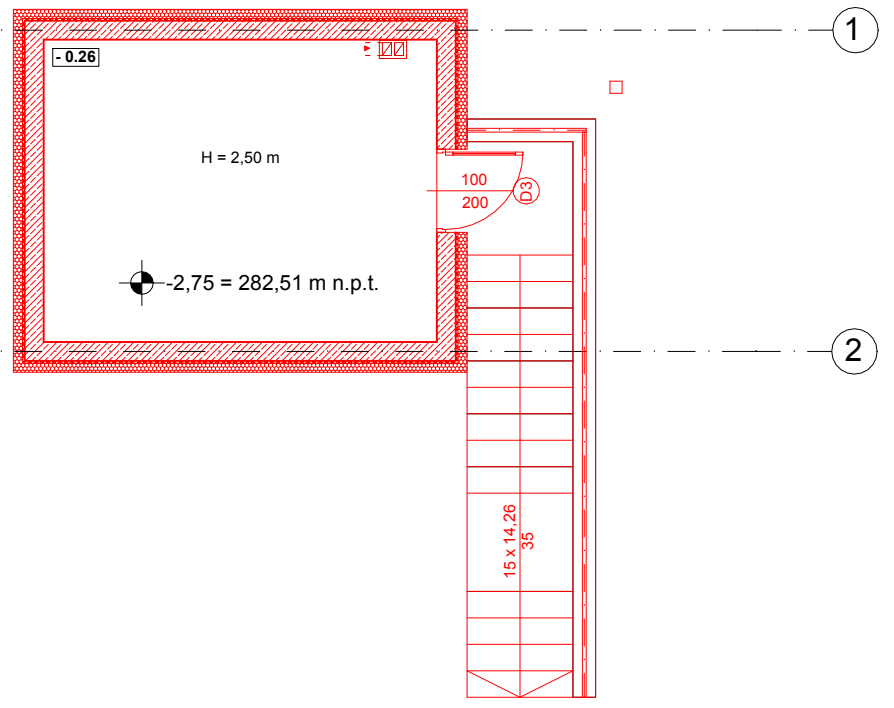
Elewacja zachodnia

RZUT PIWNICY

Elewacja południowa



	Projektowane zamurowania i ściany
	Projektowane elementy
	Projektowane wyburzenia



Elewacja wschodnia

STREFY POŻAROWE	
PIWNICA	
I STREFA POŻAROWA	330,42 m <sup>2</sup>
PARTER	
II STREFA POŻAROWA	701,48 m <sup>2</sup>
III STREFA POŻAROWA	172,31 m <sup>2</sup>
<b>RAZEM</b>	<b>1204,21 m<sup>2</sup></b>

Projektant b. sanitarna: <b>mgr inż. MICHAŁ KOŚCISZ</b> upr. PDK/0125/POOS/07 Specjalność instalacyjna w zakresie sieci, instalacji i urządzeń sanitarnych		
Projektant sprawdzający b. sanitarna: <b>inż. JERZY PŁOCHOCKI</b> 35-818 Rzeszów, ul. Solarza 4/44 Upr. S-254/79 UW w Rzeszowie Specjalność Instalacyjno - inżynierska Sieci i Instalacje sanitarne		
Opracowanie:	Weronika Łoboda	
Objekt:	Specjalny Ośrodek Szkolno-Wychowawczy im. Marii Grzegorzewskiej w Kobylance, 38-303 Kobylanka 162	
Branża:	Sanitarna	
Adres:	dz. nr 907, 906/2, 1338 obr. Kobylanka, gmina Gorlice	
Inwestor:	Powiat Gorlicki ul. Biecka 3 38 - 300 Gorlice	
Data:	2022.07	Skala: 1:100 Nr rys: HP1
Nazwa rys:	RZUT PIWNICY - instalacja p.poż.	
Stadium:	PROJEKT TECHNICZNY	
Jednostka projektowa:	F-PROJEKT mgr inż. Marek Fijałkowski, tel. 606 702 851 33-300 Nowy Sącz, ul. Słowacka 31	