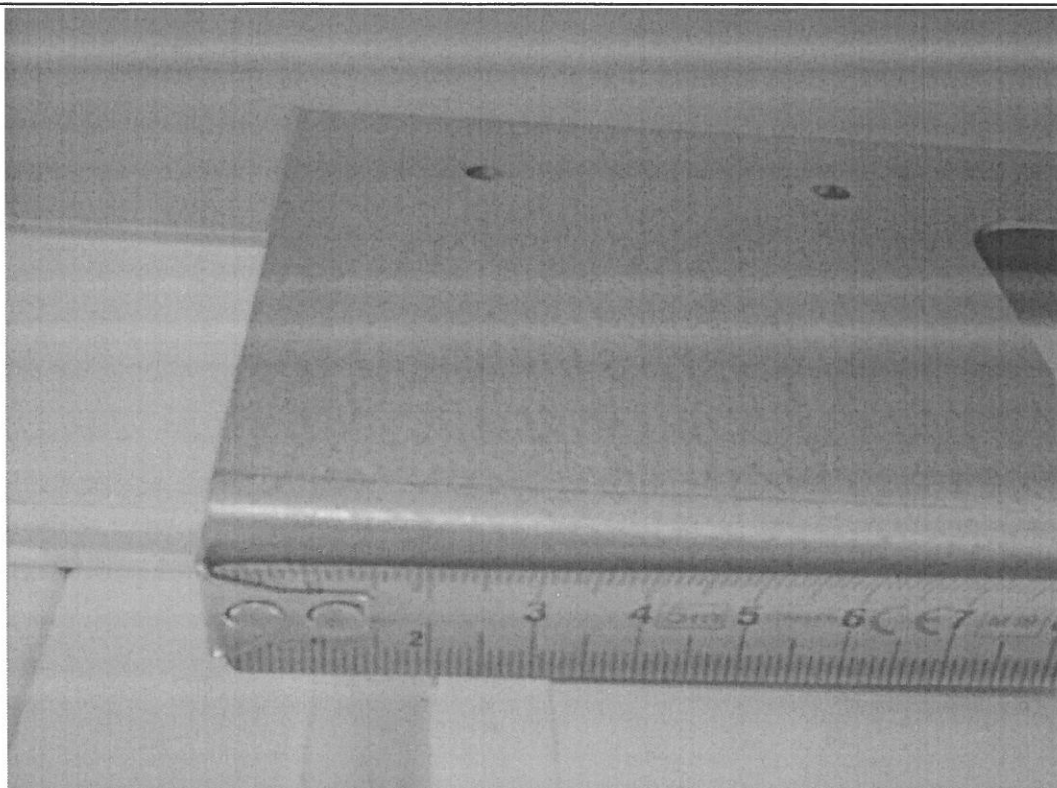
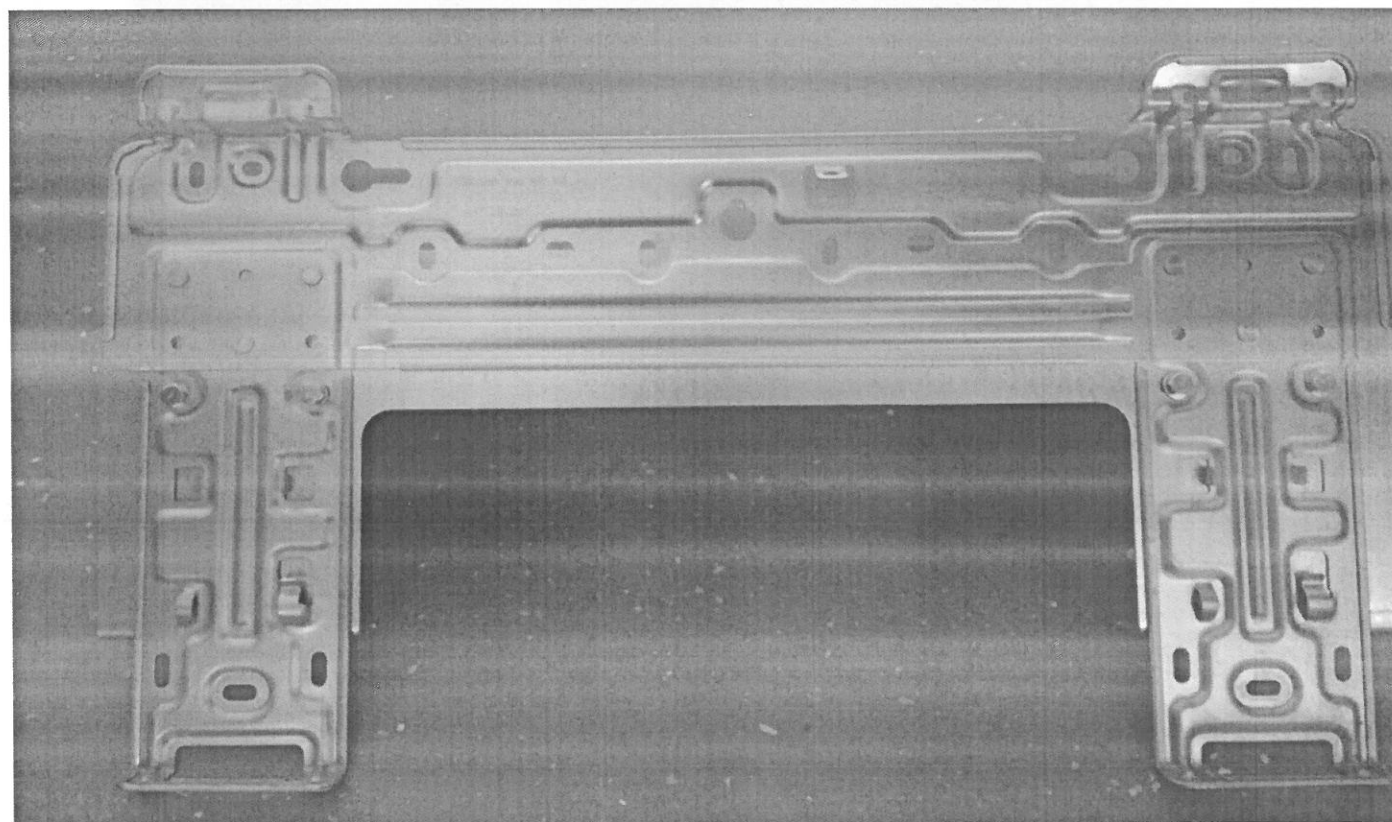
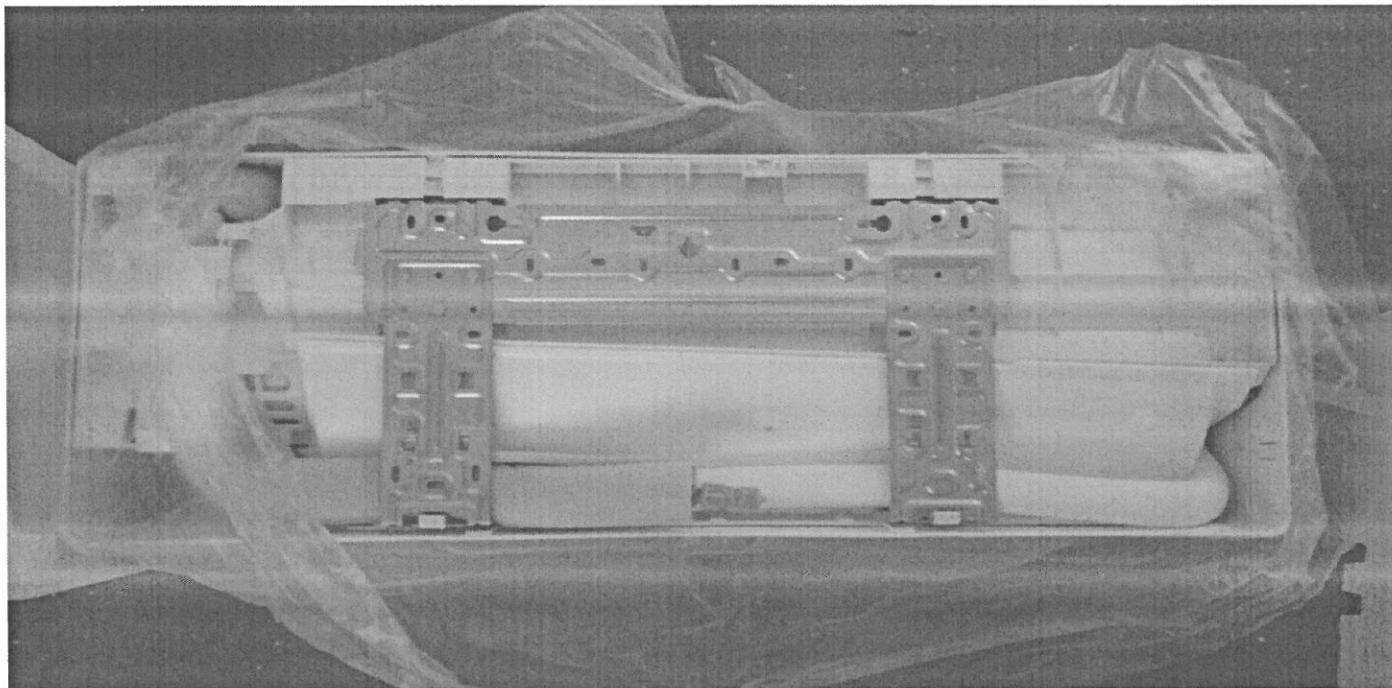


Instrukcja montażu jednostki wewnętrznej klimatyzatora RONI R35Wi R11 3,3kW na uchwytach montażowych

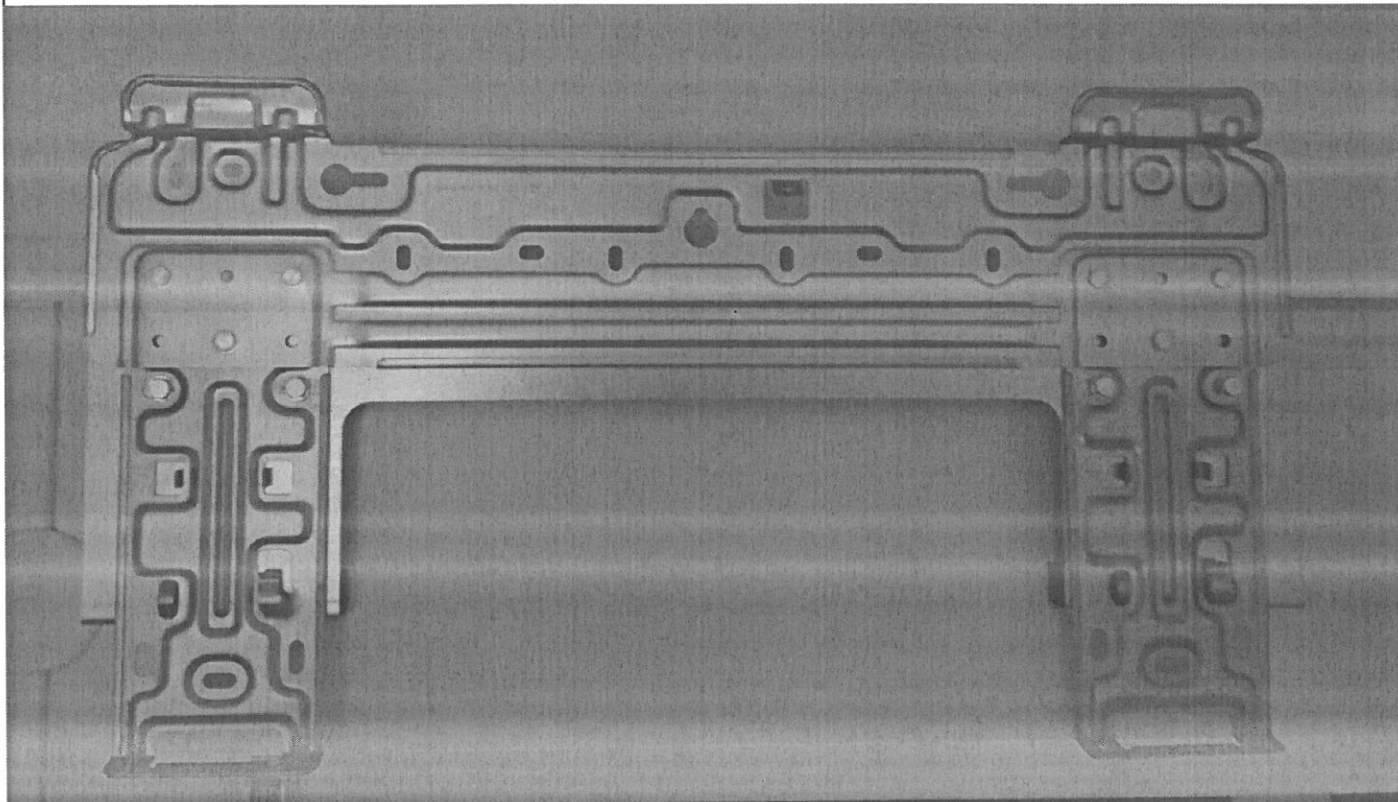
1. Uchwyt montażowy dostarczony jako wyposażenie dodatkowe montujemy nad prawą obudową rolety wewnątrz kontenera. Górną część uchwytu należy przykręcić do ściany za pomocą czterech wkrętów 4,8x25mm tak aby lewa strona uchwytu wystawała 20mm poza boczną część obudowy rolety.



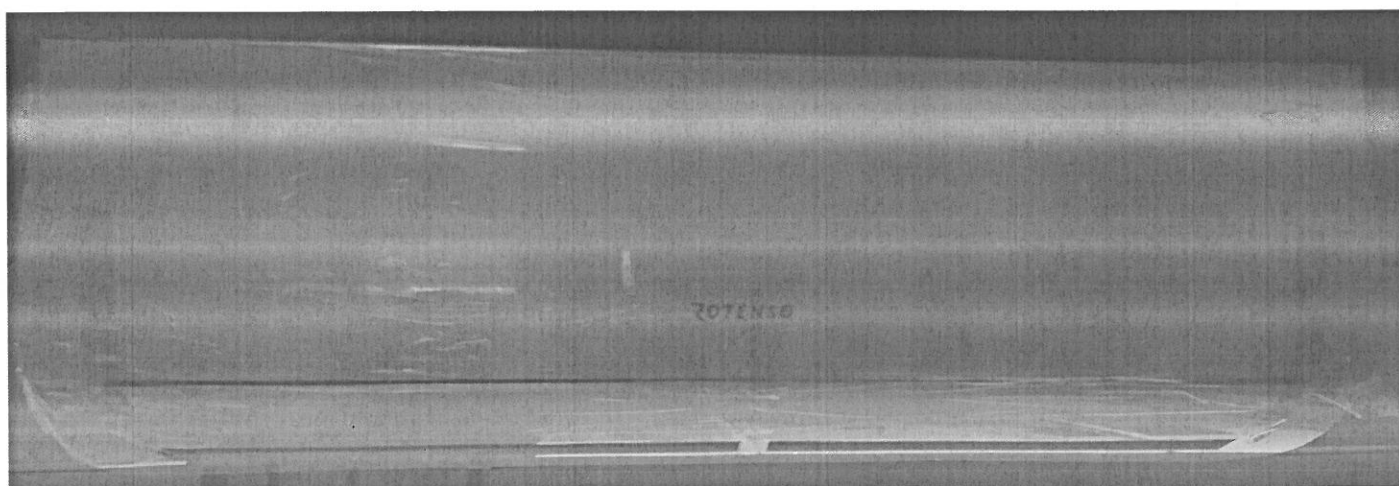
2. Wyjąć jednostkę wewnętrzną klimatyzatora RONI R35Wi R11 3,3kW z kartona i zdemontować oryginalny uchwyt montażowy



3. Przykręcić oryginalny uchwyt montażowy klimatyzatora R35Wi R11 3,3kW do przykręconego do ściany uchwyty za pomocą czterech śrub M4x16 montując po jednej podkładce od strony nakrętki oraz od strony śruby

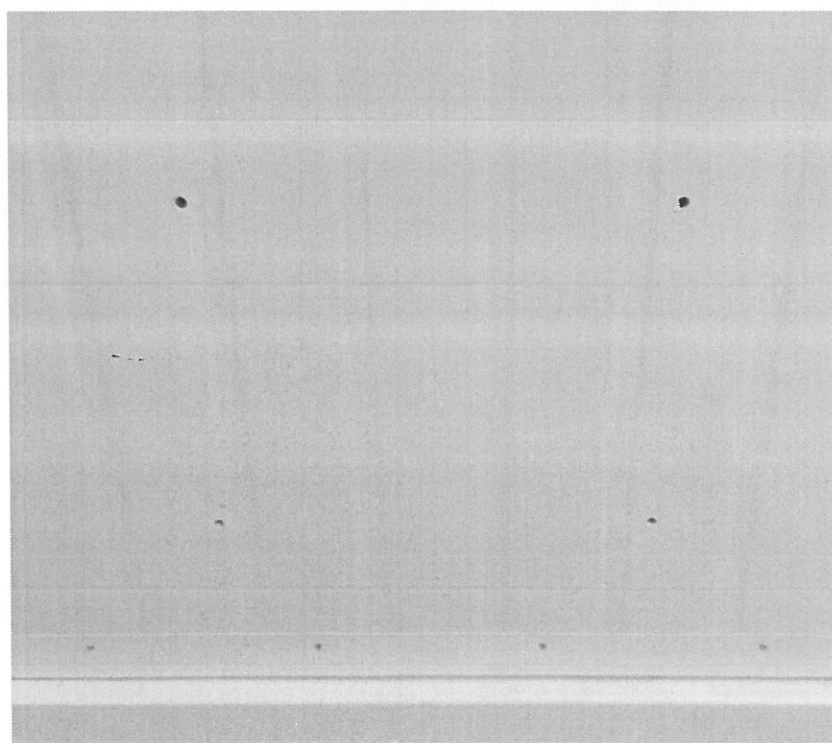
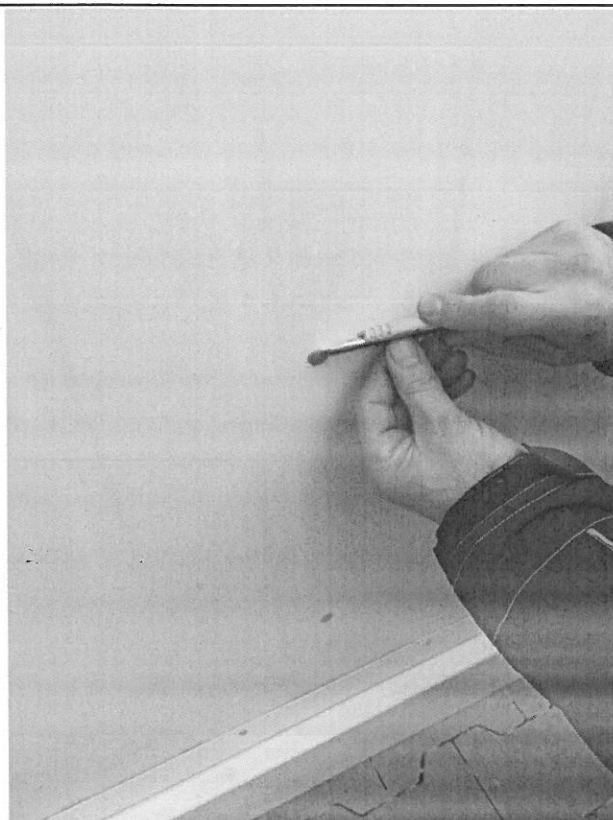


4. Zamontować klimatyzator na zaczepach od uchwyty

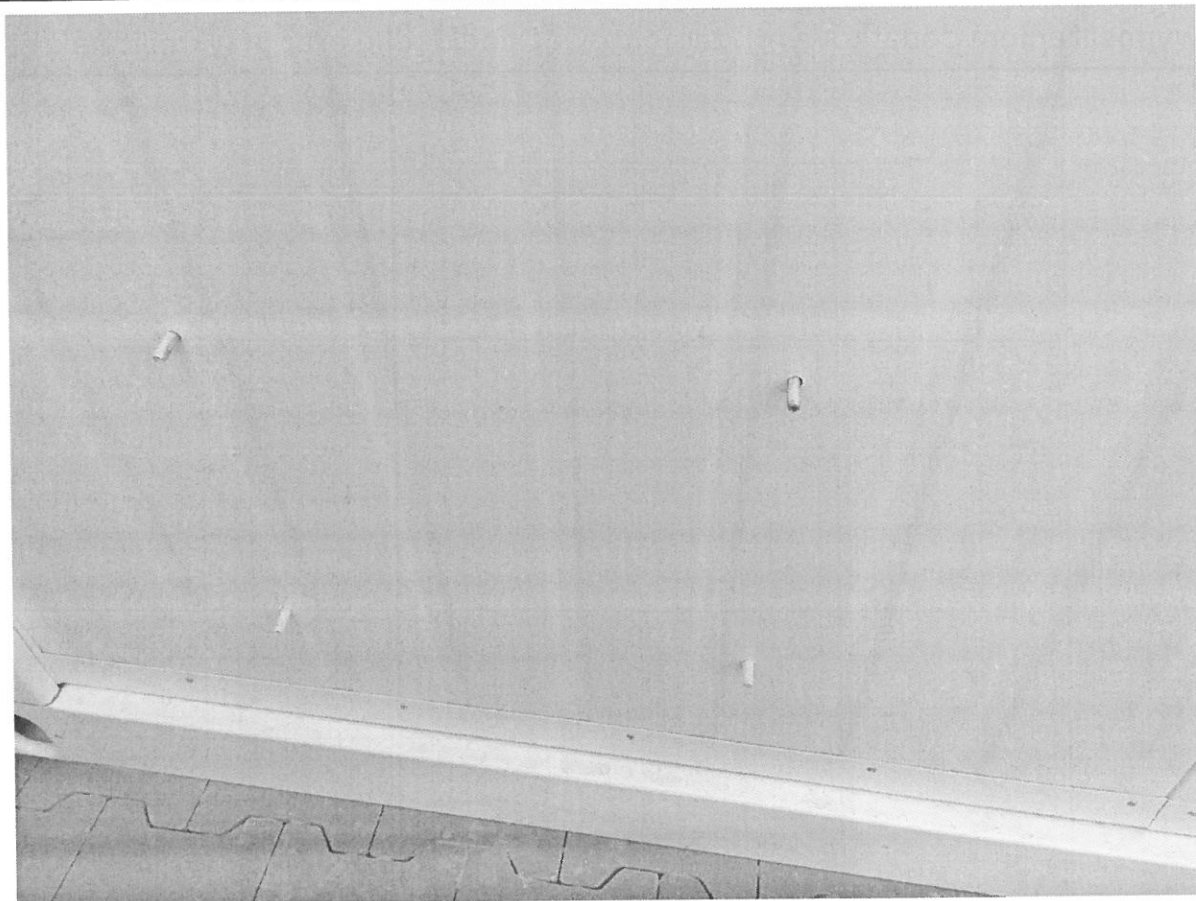


**Instrukcja montażu jednostki zewnętrznej klimatyzatora RONI R35Wo R11 3,3kW przy
użyciu elementów zestawu montażowego IWL450**

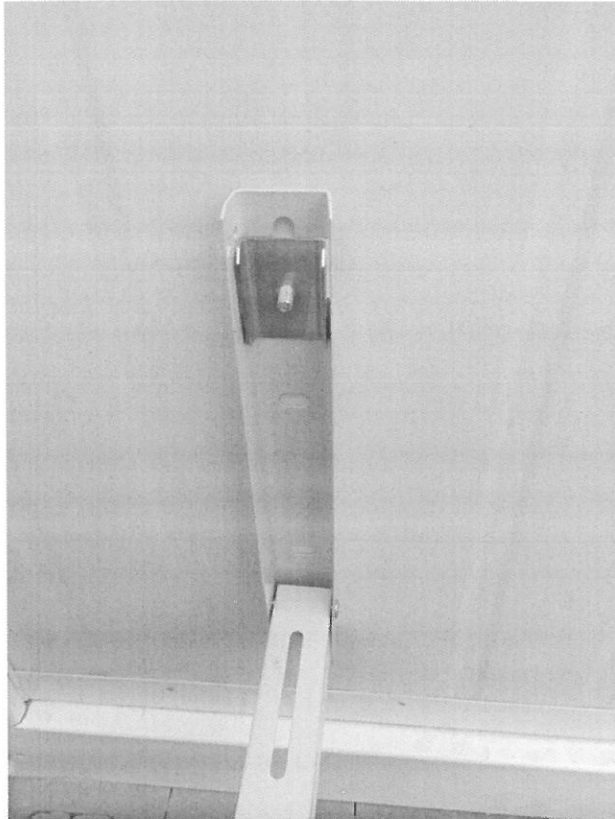
1. Zdemontować cztery zaślepki które są w otworach na tylnej ścianie kontenera



3. Włożyć śruby zamkowe M8x140 łbami od wewnątrz kontenera (dostarczone wraz z wyposażeniem dodatkowym w skrzyniach)



4. Zamontować ruchome elementy uchwytu IWL450 na wystających elementach śrub zamkowych M8x140 znajdujących się na tylnej ścianie kontenera, a następnie na górną śrubę dołożyć dodatkową blachę montażową ze stali nierdzewnej (dostarczona wraz z wyposażeniem dodatkowym), zamontować podkładkę oraz przykręcić nakrętką M8



5. Zamontować gumowe podkładki na uchwytych montażowych, następnie osadzić na nich jednostkę zewnętrzną klimatyzatora RONI R35Wo R11 3,3kW oraz przykręcić śrubami z zestawu montażowego

