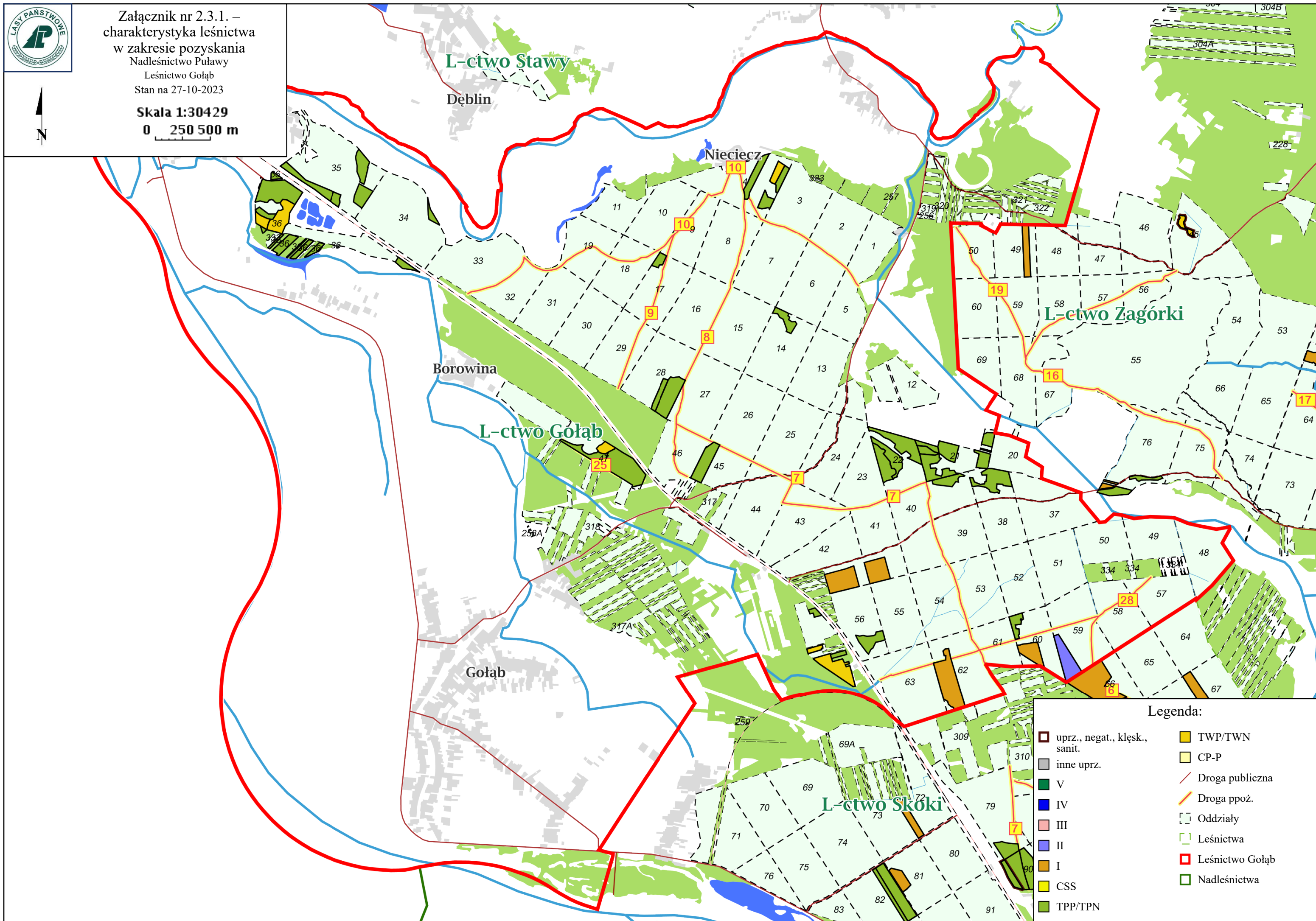




Załącznik nr 2.3.1. –
charakterystyka leśnictwa
w zakresie pozyskania
Nadleśnictwo Puławy
Leśnictwo Gołęb

Skala 1:30429
0 250 500 m



Charakterystyka leśnictwa w zakresie pozyskania drewna

Leśnictwo Gołęb

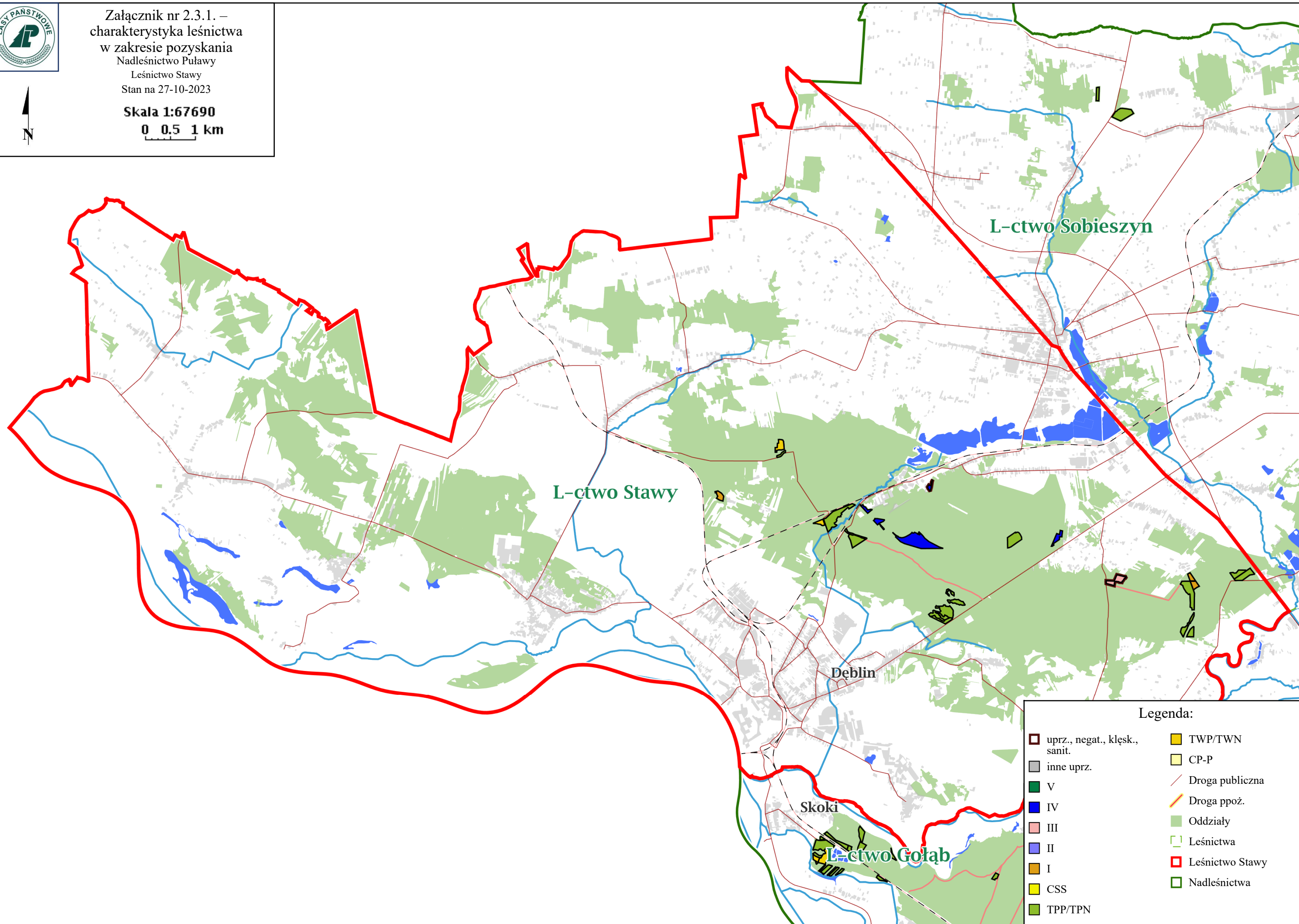
Udział (m3) drewna iglastego [%]	95	%
Udział (m3) drewna optymalnego do pozyskania w technologii maszynowej [%]	83	%
Udział (m3) rębni pierwszych w cięciach rębnych ogółem [%]	71	%
Udział (m3) drewna pozyskiwanego z pozycji ze współczynnikiem > 1 [%]	18	%
Udział (m3) drewna zerwanego ze współczynnikiem > 1 [%]	9,7	%
Udział (m3) drewna kłodowanego (WK) iglastego w drewnie W iglastym [%]	100	%
Udział (m3) S2 krótkiego (poniżej 1,5 mb) w S2 [%]	0,0	%



Załącznik nr 2.3.1. –
charakterystyka leśnictwa
w zakresie pozyskania
Nadleśnictwo Puławy
Leśnictwo Stawy
Stan na 27-10-2023



Skala 1:67690
0 0,5 1 km



L-ctwo Stawy

L-ctwo Sobieszyn

Dęblin

Skoki

L-ctwo Gołab

Legenda:

- | | |
|-------------------------------|-----------------|
| uprz., negat., klęsk., sanit. | TWP/TWN |
| inne uprz. | CP-P |
| V | Droga publiczna |
| IV | Droga ppoż. |
| III | Oddziały |
| II | Leśnictwa |
| I | Leśnictwo Stawy |
| CSS | Nadleśnictwa |
| TPP/TPN | |

Charakterystyka leśnictwa w zakresie pozyskania drewna

Leśnictwo Stawy

Udział (m3) drewna iglastego [%]	70	%
Udział (m3) drewna optymalnego do pozyskania w technologii maszynowej [%]	65	%
Udział (m3) rębni pierwszych w cięciach rębnych ogółem [%]	45	%
Udział (m3) drewna pozyskiwanego z pozycji ze współczynnikiem > 1 [%]	45	%
Udział (m3) drewna zerwanego ze współczynnikiem > 1 [%]	16	%
Udział (m3) drewna kłodowanego (WK) iglastego w drewnie W iglastym [%]	65	%
Udział (m3) S2 krótkiego (poniżej 1,5 mb) w S2 [%]	0,5	%