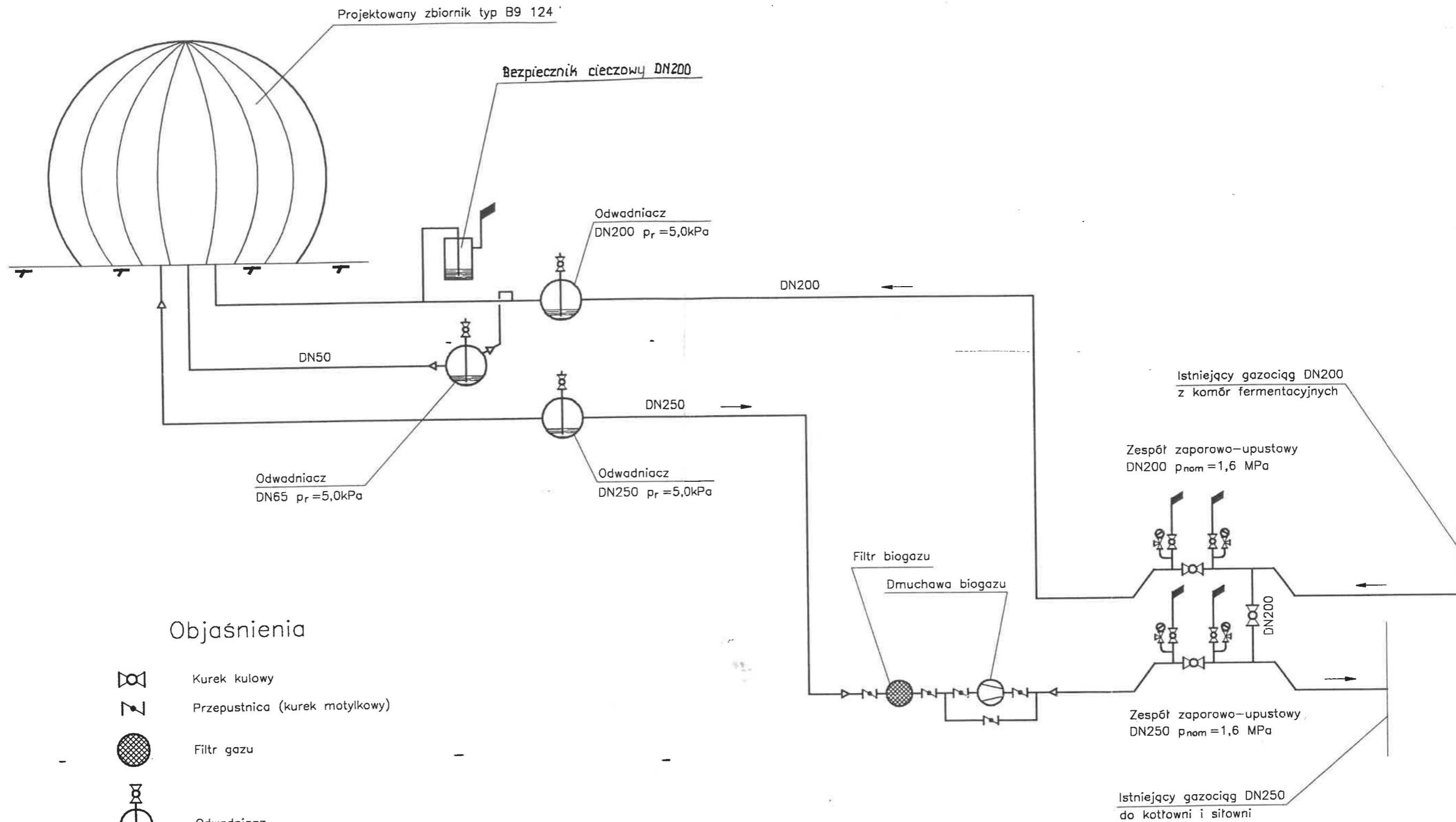


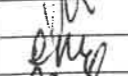
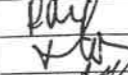

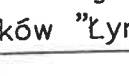


T: C:\Dane\Projekty\9162\_Lyna\_Olsztyn\Projekt\_Wykonawczy\916201.003\_001 - Schemat



### Objaśnienia

-  Kurek kulowy
-  Przepustnica (kurek motylkowy)
-  Filtr gazu
-  Odwadniacz
-  Wydmuchowy zawór upustowy cieczowy jednostopniowy.
-  Dmuchała gazu
-  Odpowietrzenie
-  Zawór manometry

	Data	Nazwisko	Podpis
Projektował	03.2000r.	inż. Z. Ciemniak	
Konstruował		inż. R. Mang	
AUTO-CAD		inż. R. Mang	
Sprawił		inż. Cz. Waltoś	
Kier. prac.		inż. S. Rejman	



Biuro Studiów i Projektów Gazownictwa  
**GAZOPROJEKT**<sup>®</sup>  
 Spółka Akcyjna  
 53-332 Wrocław, ul. Strzegomska 55A

PODZIAŁKA  
 %

Zbiornik i gospodarka gazowa na terenie  
 Oczyszczalni Ścieków "Łyna" w Olsztynie.

Schemat technologiczny

NR RYSUNKU  
**916201.003\_001**  
 ARKUSZY - 1  
 ARK. NR - 1