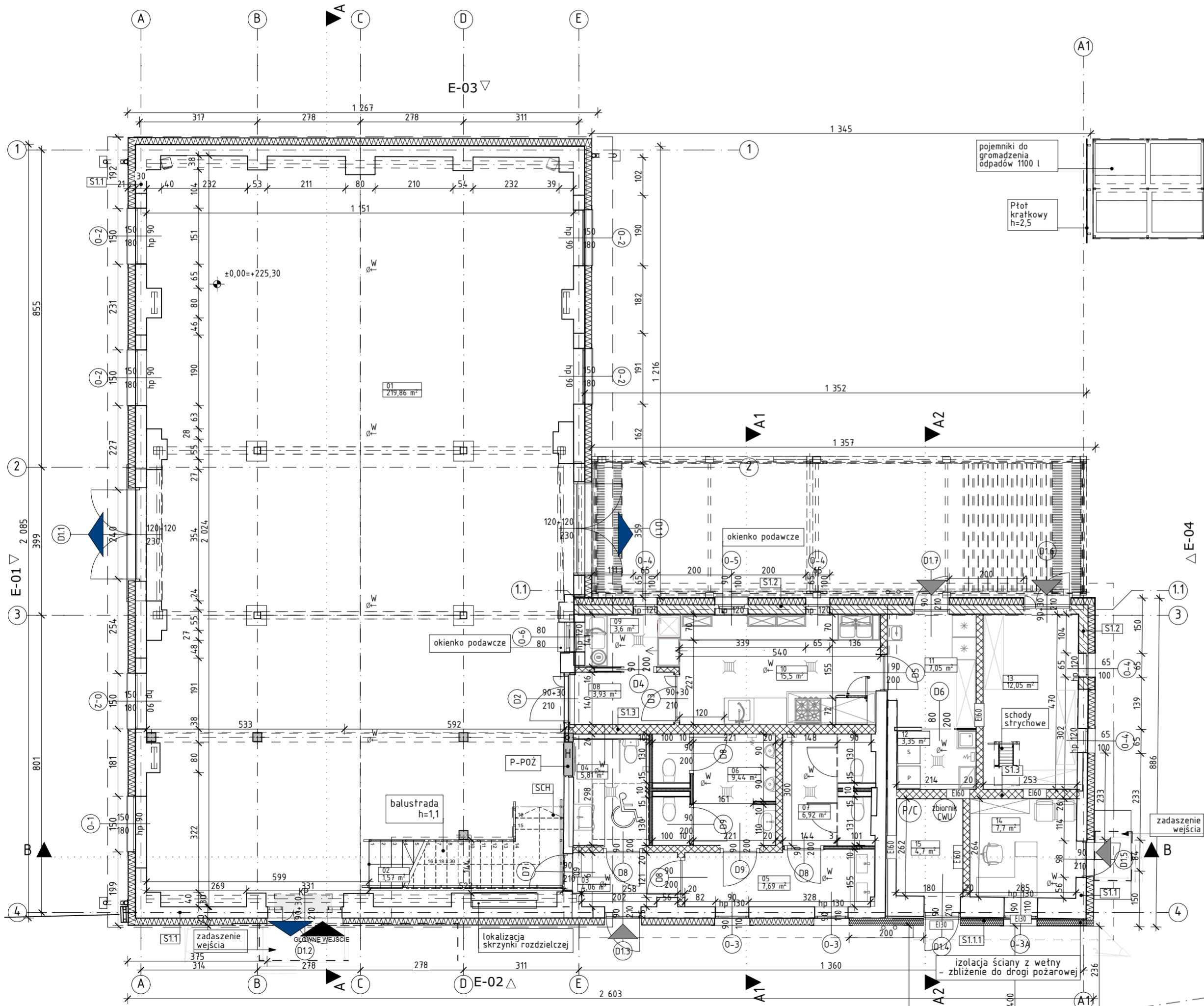


OZNACZENIA:

- ISTNIEJĄCE ŚCIANY
- NOWOPROJEKTOWANE ŚCIANY
- NOWOPROJEKTOWANE OCIEPLENIE ŚCIAN ZE STYROPIANU
- NOWOPROJEKTOWANE OCIEPLENIE ŚCIAN Z WEŁNY
- OBSZAR OPRACOWANIA
- GŁÓWNE WEJŚCIE DO BUDYNKU
- WYJŚCIA EWAKUACYJNE
- POZOSTAŁE WEJŚCIA DO BUDYNKU
- SCH - NOWO PROJEKTOWANE SCHODY

- A-A - OSIE ISTNIEJĄCE A-E, 1-4
- A1-A1 - OSIE PROJEKTOWANE A1-B1, 1.1-4.1
- O-1 - OTWÓR IMITOWANY OKNO (0-1)
- O-2 - OKNA PROJEKTOWANE (0-2)-(0-17)
- D - DRZWI PROJEKTOWANE

- KP - KURTYNA POWIETRZNA
- P-POZ - HYDRANT WEWNĘTRZNY DN25 Z WEZEM PÓLSZTYWNYM 30M (SKRYNKA P-POZ)
- W - WENTYLACJA MECHANICZNA (rekuperacja wg. odrębnego opracowania)
- K - KRATKA ŚCIEKOWA
- Z - ZAWÓR CZERPALNY



S1.1	ŚCIANA ZEWNĘTRZNA	U=0,17-0,20W/mK	<ul style="list-style-type: none"> - tynk zewnętrzny 1,0 cm - styropian 18,0 cm - cegła pełna istniejąca - tynk cementowo-wapienne 1,0 cm
S1.1.1	ŚCIANA ZEWNĘTRZNA	U=0,036-0,20W/mK	<ul style="list-style-type: none"> - tynk zewnętrzny 1,0 cm - wełna mineralna 18,0 cm - cegła pełna istniejąca - tynk cementowo-wapienne 1,0 cm
S1.2	ŚCIANA ZEWNĘTRZNA	U=0,16-0,20W/mK	<ul style="list-style-type: none"> - tynk zewnętrzny 1,0 cm - styropian 18,0 cm - bloczek typu Porotherm 25,0 cm - tynk wewnętrzny cementowo-wapienne 1,0 cm
S1.3	ŚCIANA WEWNĘTRZNA NOŚNA		<ul style="list-style-type: none"> - tynk wewnętrzny cementowo-wapienny 1,0 cm - bloczek betonowy 18,0 cm - tynk wewnętrzny cementowo-wapienny 1,0 cm
S1.4	ŚCIANA WEWNĘTRZNA		<ul style="list-style-type: none"> - płytki ścienne 2,0 cm - bloczek betonowy 12,0 cm - płytki ścienne 2,0 cm
S1.5	ŚCIANA WEWNĘTRZNA		<ul style="list-style-type: none"> - płytki ścienne 1,25 cm - płyta GK-wodoodporna 1,25 cm - płyta GK-wodoodporna 1,25 cm - wełna mineralna 5,0 cm - profil stalowy 1,25 cm - płyta GK-wodoodporna 1,25 cm - płyta GK-wodoodporna 1,25 cm - płytki ścienne 1,25 cm
S1.6	ŚCIANA WEWNĘTRZNA		<ul style="list-style-type: none"> - płytki ścienne 1,25 cm - płyta GK-wodoodporna 1,25 cm - pustka powietrzna 12,0 cm

Zestawienie powierzchni parteru		
Nr	Nazwa pomieszczenia	Powierzchnia m2
01	SALA 1	219,86
02	SCHODY	1,57
03	KORYTARZ 1	4,06
04	TOALETA DLA OSÓB NIEPEŁNOSPRAWNYCH	5,81
05	PRZEDSIÓNEK 2	7,69
06	TOALETA MĘSKA	9,44
07	TOALETA DAMSKA	6,92
08	KORYTARZ 2	3,93
09	ZMYWALNIA	3,60
10	ZAPLECZE KUCHENNE	15,50
11	CHŁODNIA	7,05
12	POM. GOSP.	3,35
13	MAGAZYN	12,05
14	BIURO	7,70
15	POM.TECH.	4,70
		313,23 m ²

- UWAGI:
- 1) W razie wystąpienia problemów nieobjętych opracowaniem, należy skontaktować się z Projektantem;
 - 2) Wszelkie nieścisłości w dokumentacji zgłosić osobie sprawującej nadzór na budowie;
 - 3) Rozwiązania projektowe zweryfikować ze stanem faktycznym na budowie;
 - 4) Przedstawione rozwiązania zostały zaakceptowane przez Inwestora/Zamawiającego; w przypadku konieczności wprowadzenia zmiany rozwiązań projektowych należy uzyskać akceptację Inwestora/ Zamawiającego;
 - 5) Projekt wykonano w oparciu o Polskie Normy stosowane w budownictwie oraz zgodnie ze sztuką budowlaną właściwą dla siedziby Projektanta/Wykonawcy dokumentacji projektowej;
 - 6) Wszystkie prace wykonać zgodnie ze sztuką budowlaną oraz obowiązującymi normami;
 - 7) Przed przystąpieniem do robót budowlanych należy sprawdzić wymiary oraz ilości na miejscu budowy;
 - 8) Wymiary okien podano w świetle muru; Wymiary drzwi podano w świetle ościeżnicy.

TYTUŁ OPRACOWANIA:
PROJEKT ZMIAN DO PROJEKTU ZATWIERDZONEGO DECYZJĄ NR 316.2024 STAROSTY RACIBORSKIEGO Z DNIA 12.04.2024 r. ZMIANY SPOSOBU UŻYTKOWANIA BUDYNKU GOSPODARZECZEGO ORAZ BUDYNKU STODOŁY NA BUDYNEK USŁUGOWY 'CENTRUM SPÓŁECZNE WSI PAWŁÓW-STODOŁA' (kat. obiektu IX) WRAZ Z PRZEBUDOWĄ I ROZBUDOWĄ ORAZ BUDOWĄ WIATY (kat. VIII), MIEJSC POSTOJOWYCH I DRÓGI POŻAROWEJ (kat. obiektu XXII), MONTAŻEM ZBIORNIKA BEZODPŁYWOWEGO NA NIECZYSTOŚCI CIEKŁE

LOKALIZACJA:
 ulica: Sławowa
 miejscowość: Pawłów, 47-480,
 działki nr: 537, 524/6
 obręb: 241107_2.0008(Pawłów)
 jedn. ewidencyjna: 241107_2(Pietrowice Wielkie)
 województwo: śląskie

INWESTOR:
**GINIA PIETROWICE WIELKIE
 UL. SZKOLNA 5
 47-480 PIETROWICE WIELKIE**

BIURO PROJEKTOWE:

 ul. Młyńska 5/2
 47-400 Racibórz
 tel. 32 4150353
 e-mail: biuro@ake-group.pl
 wszelkie prawa zastrzeżone, kopiowanie zabronione

ARCHITEKTURA: Uprawnienia
 mgr inż. arch. Maria Strzeduła-Mazurek 37/SLOKK/2016
 SPRAWDZAJĄCY: 776/01
 mgr inż. arch. Joanna Korbel

OPRACOWANIE:
 arch. Marta Hrytsay

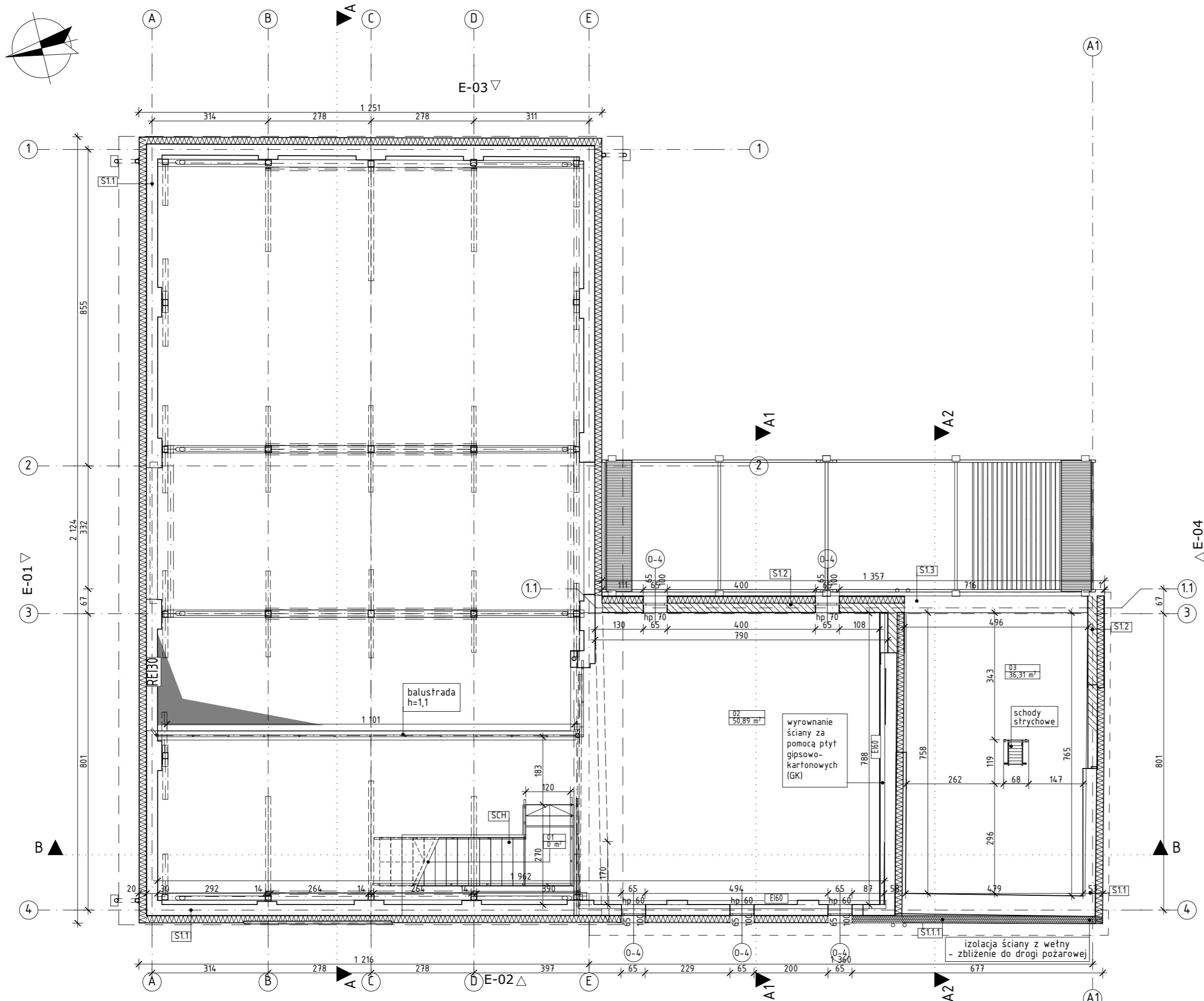
STADIUM: **PROJEKT ARCHITEKTONICZNO-BUDOWLANY**

RYСУNEK: Rzut parteru

SKALA: 1:100 NR RYSUNKU: PA-B/1

DATA: czerwiec 2024 NR STRONY: 46

PN



S1.1	ŚCIANA ZEWNĘTRZNA - tynk zewnętrzny - styropian - cegła pełna istniejąca - tynk cementowo-wapienne	U=0,17-0,20W/mK 1,0 cm 18,0 cm 1,0 cm
S1.1.1	ŚCIANA ZEWNĘTRZNA - tynk zewnętrzny - wełna mineralna - cegła pełna istniejąca - tynk cementowo-wapienne	U=0,036-0,20W/mK 1,0 cm 18,0 cm 1,0 cm
S1.2	ŚCIANA ZEWNĘTRZNA - tynk zewnętrzny - styropian - bloczek typu Porotherm - tynk wewnętrzny cementowo-wapienne	U=0,16-0,20W/mK 1,0 cm 18,0 cm 25,0 cm 1,0 cm
S1.3	ŚCIANA WEWNĘTRZNA NOŚNA - tynk wewnętrzny cementowo-wapienny - bloczek betonowy - tynk wewnętrzny cementowo-wapienny	1,0 cm 18,0 cm 1,0 cm
S1.4	ŚCIANA WEWNĘTRZNA - płytki ścienne - bloczek betonowy - płytki ścienne	2,0 cm 12,0 cm 2,0 cm
S1.5	ŚCIANA WEWNĘTRZNA - płytki ścienne - płyta GK-wodoodporna - płyta GK-wodoodporna - wełna mineralna - profil stalowy - płyta GK-wodoodporna - płyta GK-wodoodporna - płytki ścienne	1,25 cm 1,25 cm 1,25 cm 5,0 cm 1,25 cm 1,25 cm 1,25 cm
S1.6	ŚCIANA WEWNĘTRZNA - płytki ścienne - płyta GK-wodoodporna - pustka powietrzna	1,25 cm 1,25 cm 12,0 cm

OZNACZENIA:

- ISTNIEJĄCE ŚCIANY
- NOWOPROJEKTOWANE ŚCIANY
- NOWOPROJEKTOWANE OCIEPLENIE ŚCIAN ZE STYROPIANU
- NOWOPROJEKTOWANE OCIEPLENIE ŚCIAN Z WEŁNY
- OBSZAR OPRAWNIANIA
- SCH - NOWO PROJEKTOWANE SCHODY
- (A)-(E) OSIE ISTNIEJĄCE A-E, 1-4
- (A1)-(A2) OSIE PROJEKTOWANE A1-B1, 1.1-4.1
- (O-1) - OTWÓR IMITOWANY OKNO (O-1)
- (O-2)-(O-17) - OKNA PROJEKTOWANE (O-2)-(O-17)
- (D) - DRZWI PROJEKTOWANE

Zestawienie powierzchni I piętra		
Nr	Nazwa pomieszczenia	Powierzchnia m2
01	SCHODY	0,00
02	ANTRESOLA 1	50,89
03	PODDASZE NIEUZYTKOWE	36,31
		87,20 m ²

UWAGI:
 1) W razie wystąpienia problemów nieobjętych opracowaniem, należy skontaktować się z Projektantem;
 2) Wszelkie nieścisłości w dokumentacji zgłosić osobie sprawującej nadzór na budowie;
 3) Rozwiązania projektowe zweryfikować ze stanem faktycznym na budowie;
 4) Przedstawione rozwiązania zostały zaakceptowane przez Inwestora/Zamawiającego; w przypadku konieczności wprowadzenia zmiany rozwiązań projektowych należy uzyskać akceptację Inwestora/ Zamawiającego;
 5) Projekt wykonano w oparciu o Polskie Normy stosowane w budownictwie oraz zgodnie ze sztuką budowlaną właściwą dla siedziby Projektanta/Wykonawcy dokumentacji projektowej
 6) Wszelkie prace wykonawcy należy wykonać zgodnie ze sztuką budowlaną oraz obowiązującymi normami;
 7) Przed przystąpieniem do robót budowlanych należy sprawdzić wymiary oraz ilości na miejscu budowy.
 8) Wymiary okien podano w świetle muru;
 Wymiary drzwi podano w świetle ościeżnicy.

TYTUŁ OPRAWNIANIA:
 PROJEKT ZMIAN DO PROJEKTU ZATWIERDZONEGO DECYZJĄ NR 31.6.2024 STAROSTY RACIBORSKIEGO Z DNIA 12.04.2024 r. ZMIANY SPOSOBU UŻYTKOWANIA BUDYNKU GOSPODARCZEGO ORAZ BUDYNKU STODOŁY NA BUDYNEK USŁUGOWY "CENTRUM SPOŁECZNE WSI PAWŁÓW-STODOŁA" (kat. obiektu IX) WRAZ Z PRZEBUDOWĄ I ROZBUDOWĄ ORAZ BUDOWĄ WIATY (kat. VIII), MIEJSC POSTOJOWYCH I DRÓGI POZAROWEJ (kat. obiektu XXII), MONTAŻEM ZBIORNIKA BEZOPŁYWOWEGO NA NIECZYSTOŚCI CIĘKŁE

LOKALIZACJA:
 ulica: Sławowa
 miejscowość: Pawłów, 47-480,
 działka nr: 537, 524/6
 obręb: 241107_2_0008(Pawłów)
 jedn. ewidencyjna: 241107_2(Pietrowice Wielkie)
 województwo: śląskie

INWESTOR:
 GMINA PIETROWICE WIELKIE
 UL. SZKOLNA 5
 47-480 PIETROWICE WIELKIE

BIURO PROJEKTOWE:

 ul. Młyńska 5/2
 47-400 Racibórz
 tel. 32 4150353
 e-mail: biuro@ake-group.pl
 wszelkie prawa zastrzeżone, kopiowanie zabronione

ARCHITEKTURA:
 mgr inż. arch. Maria Strzeduta-Mazurek 37/SLOKK/2016
 SPRAWDZAJĄCY:
 mgr inż. arch. Joanna Korbel 776/01

OPRAWNIANIE:
 arch. Marta Hrytsay

STADIUM:
 PROJEKT ARCHITEKTONICZNO-BUDOWLANY

RYSUNEK:
 Rzut antresoli

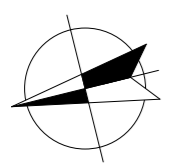
SKALA:
 1:100

DATA:
 czerwiec 2024

NR RYSUNKU:
 PA-B/2

NR STRONY:
 47

PN



OZNACZENIA:

- - OBRYŚ ŚCIAN BUDYNKU
- RS - RURA SPUSTOWA $\varnothing 100$, $\varnothing 80$ PROWADZONA PO ELEWACJI
- R - RURA SPUSTOWA $\varnothing 140$, $\varnothing 100$

- UWAGI:**
- 1) W razie wystąpienia problemów nieobjętych opracowaniem, należy skontaktować się z Projektantem;
 - 2) Wszelkie nieścisłości w dokumentacji zgłosić osobie sprawującej nadzór na budowie;
 - 3) Rozwiązania projektowe zweryfikować ze stanem faktycznym na budowie;
 - 4) Przedstawione rozwiązania zostały zaakceptowane przez Inwestora/Zamawiającego; w przypadku konieczności wprowadzenia zmiany rozwiązań projektowych należy uzyskać akceptację Inwestora/ Zamawiającego;
 - 5) Projekt wykonano w oparciu o Polskie Normy stosowane w budownictwie oraz zgodnie ze sztuką budowlaną właściwą dla siedziby Projektanta/Wykonawcy dokumentacji projektowej dla siedziby Projektanta/Wykonawcy dokumentacji projektowej
 - 6) Wszelkie prace wykonane zgodnie ze sztuką budowlaną oraz obowiązującymi normami;
 - 7) Przed przystąpieniem do robót budowlanych należy sprawdzić wymiary oraz ilości na miejscu budowy.
 - 8) Wymiary okien podano w świetle muru;
Wymiary drzwi podano w świetle ościeżnicy.

TYTUŁ OPRACOWANIA:

PROJEKT ZMIAN
DO PROJEKTU ZATWIERDZONEGO DECYZJA NR
31.6.2024 STAROSTY RACIBORSKIEGO Z DNIA
12.04.20024 r.
ZMIANY SPOSOBU UŻYTKOWANIA BUDYNKU
GOSPODARCZEGO ORAZ BUDYNKU STODOŁY
NA BUDYNEK USŁUGOWY "CENTRUM
SPOŁECZNE WSI PAWŁÓW-STODOŁA" (kat.
objektu IX) WRAZ Z PRZEBUDOWĄ I
ROZBUDOWĄ ORAZ BUDOWĄ WIATY (kat. VIII),
MIEJSC POSTOJOWYCH I DRÓGI POZAROWEJ
(kat. obiektu XXII), MONTAZEM ZBIORNIKA
BEZODPŁYWOWEGO NA NIECZYSTOŚCI CIEKŁE

LOKALIZACJA:

ulica: Sławowa
miejscowość: Pawłów, 47-480,
działki nr: 537, 524/6
obręb: 241107_2_0008(Pawłów)
jedn. ewidencyjna: 241107_2(Pietrowice Wielkie)
województwo: śląskie

INWESTOR:

GMINA PIETROWICE WIELKIE
UL. SZKOLNA 5
47-480 PIETROWICE WIELKIE

BIURO PROJEKTOWE:


ul. Młyńska 5/2
47-400 Racibórz
tel. 32 4150353
e-mail: biuro@ake-group.pl
wszelkie prawa zastrzeżone, kopiowanie zabronione

ARCHITEKTURA:

mgr inż. arch. Maria Strzeduta-Mazurek 37/SLOKK/2016
mgr inż. arch. Joanna Korbel 776/01

OPRACOWANIE:

arch. Marta Hrytsay

STADIUM:

PROJEKT ARCHITEKTONICZNO-
BUDOWLANY

RYSUNEK:

Rzut dachu

SKALA:

1:100

DATA:

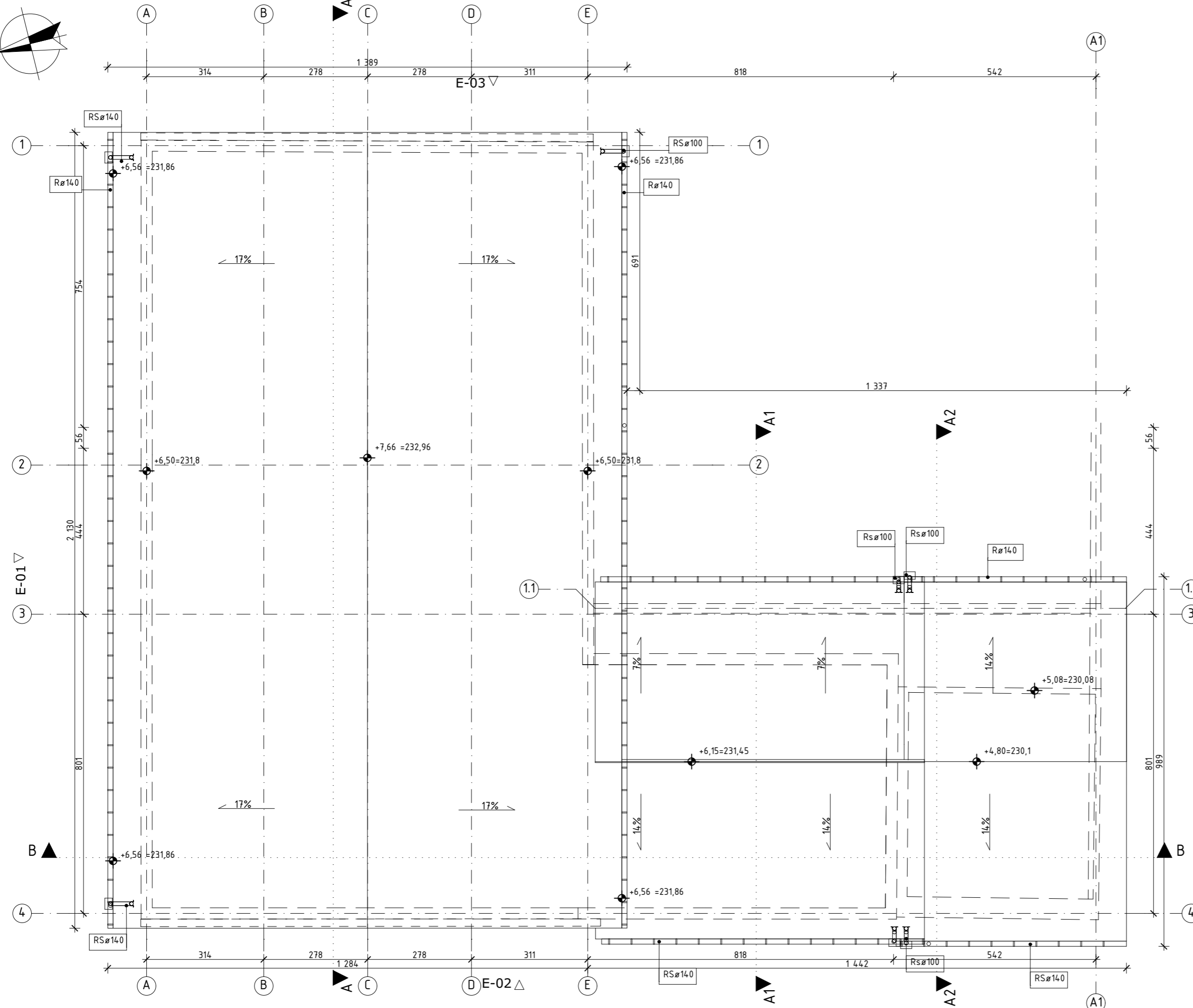
czerwiec 2024

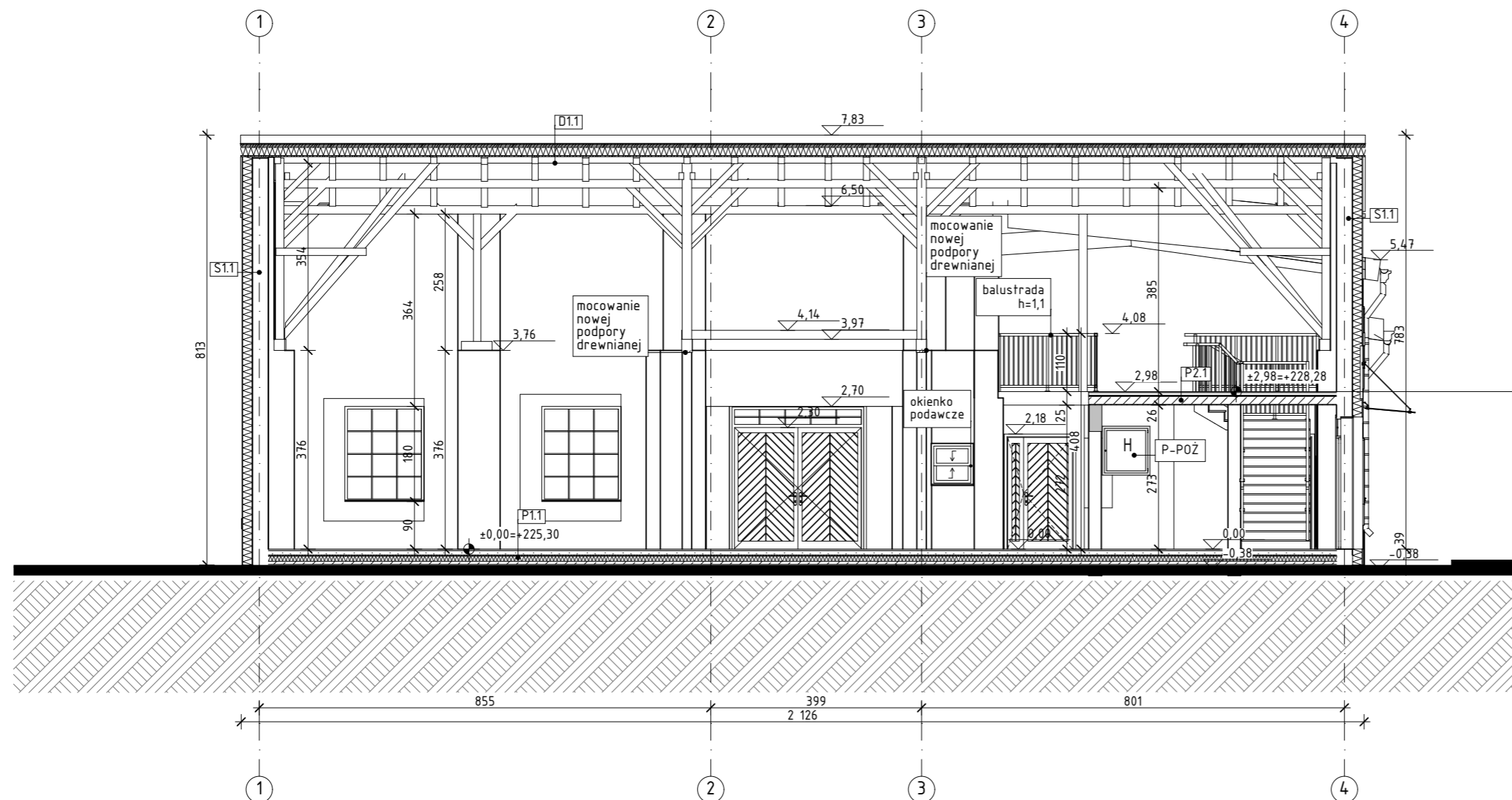
NR RYSUNKU:

PA-B/3

NR STRONY:

48





S1.1	ŚCIANA ZEWNĘTRZNA	U=0,17\pm0,20W/mK
	- tynk zewnętrzny	1,0 cm
	- styropian	18,0 cm
	- cegła pełna istniejąca	1,0 cm
	- tynk cementowo-wapienne	1,0 cm
S1.2	ŚCIANA ZEWNĘTRZNA	U=0,16\pm0,20W/mK
	- tynk zewnętrzny	1,0 cm
	- styropian	18,0 cm
	- bloczek typu Porotherm	25,0 cm
	- tynk wewnętrzny cementowo-wapienne	1,0 cm
S1.3	ŚCIANA WEWNĘTRZNA NOŚNA	
	- tynk wewnętrzny cementowo-wapienny	1,0 cm
	- bloczek betonowy	18,0 cm
	- tynk wewnętrzny cementowo-wapienny	1,0 cm
S1.4	ŚCIANA WEWNĘTRZNA	
	- płytki ścienne	2,0 cm
	- bloczek betonowy	12,0 cm
	- płytki ścienne	2,0 cm
S1.5	ŚCIANA WEWNĘTRZNA	
	- płytki ścienne	1,25 cm
	- płyta GK-wodoodporna	1,25 cm
	- płyta GK-wodoodporna	1,25 cm
	- wełna mineralna	5,0 cm
	- profil stalowy	
	- płyta GK-wodoodporna	1,25 cm
	- płyta GK-wodoodporna	1,25 cm
	- płytki ścienne	1,25 cm
S1.6	ŚCIANA WEWNĘTRZNA	
	- płytki ścienne	1,25 cm
	- płyta GK-wodoodporna	1,25 cm
	- pustka powietrzna	12,0 cm

UWAGI:
 1) W razie wystąpienia problemów nieobjętych opracowaniem, należy skontaktować się z Projektantem;
 2) Wszelkie nieścisłości w dokumentacji zgłosić osobie sprawującej nadzór na budowie;
 3) Rozwiązania projektowe zweryfikować ze stanem faktycznym na budowie;
 4) Przedstawione rozwiązania zostały zaakceptowane przez Inwestora/Zamawiającego; w przypadku konieczności wprowadzenia zmiany rozwiązań projektowych należy uzyskać akceptację Inwestora/ Zamawiającego;
 5) Projekt wykonano w oparciu o Polskie Normy stosowane w budownictwie oraz zgodnie ze sztuką budowlaną właściwą dla siedziby Projektanta/Wykonawcy dokumentacji projektowej
 6) Wszelkie prace wykonać zgodnie ze sztuką budowlaną oraz obowiązującymi normami;
 7) Przed przystąpieniem do robót budowlanych należy sprawdzić wymiary oraz ilości na miejscu budowy.
 8) Wymiary okien podano w świetle osiechnicy.
 Wymiary drzwi podano w świetle osiechnicy.

TYTUŁ OPRAWOWANIA:
 PROJEKT ZMIAN
 DO PROJEKTU ZATWIERDZONEGO DECYZJA NR
 31.6.2024 STAROSTY RACIBORSKIEGO Z DNIA
 12.04.2024 r.
 ZMIANY SPOSOBU UŻYTKOWANIA BUDYNKU
 GOSPODARCZEGO ORAZ BUDYNKU STODOŁY
 NA BUDYNEK USŁUGOWY "CENTRUM
 SPOŁECZNE WSI PAWŁÓW-STODOŁA" (kat.
 obiektu IX) WRAZ Z PRZEBUDOWĄ I
 ROZBUDOWĄ ORAZ BUDOWĄ WIATY (kat. VIII),
 MIEJSC POSTOJÓWYCH I DRÓGI POZAROWEJ
 (kat. obiektu XXII), MONTAŻEM ZBIORNIKA
 BEZODPŁYWOWEGO NA NIECZYSTOŚCI CIEKŁE
 LOKALIZACJA:
 ulica: Sławowa
 miejscowość: Pawłów, 47-480,
 działki nr: 537, 524/6
 obręb: 241107_2_0008(Pawłów)
 jedn. ewidencyjna: 241107_2(Pietrowice Wielkie)
 województwo: śląskie

INWESTOR:
 GMINA PIETROWICE WIELKIE
 UL. SZKOLNA 5
 47-480 PIETROWICE WIELKIE

BIURO PROJEKTOWE:

 ul. Młyńska 5/2
 47-400 Racibórz
 tel. 32 4150353
 e-mail: biuro@ake-group.pl
 wszelkie prawa zastrzeżone, kopiowanie zabronione

ARCHITEKTURA:
 mgr inż. arch. Maria Strzeduła-Mazurek 37/SLOKK/2016
 mgr inż. arch. Joanna Korbel 776/01

OPRAWOWANIE:
 arch. Marta Hrytsay

STADIUM: PROJEKT ARCHITEKTONICZNO-BUDOWLANY

RYSUNEK: Przekrój A-A

SKALA: 1:100 NR RYSUNKU: PA-B/4

DATA: czerwiec 2024 NR STRONY: 49

D1.1	DACH	U=0,14\pm0,15W/mK
	- blacha na rąbek stojący	0,07cm
	- 2x2 tafla	2,0 cm
	- 5x2,5 kontrtata dystansowa	2,5 cm
	- membrana dachowa paroprzepuszczalna	
	- 5x2,5 kontrtata nośna	2,5 cm
	- płyty izolacyjne PIR	gr. 15cm
	- folia paroizolacyjna	0,2 cm
	- deskowanie/boazeria (pomiędzy krokiewmi)	2,0 cm
	- 8x16krokiew drewniana	16,0 cm

P1.1	PODŁOGA NA SALI	U=0,30\pm0,30W/mK
	- bruk klinkierowy	3-3,5cm
	- wylewka betonowa zbrojona przeciwskurczowo	8cm
	- folia systemowa	
	- płyty styropianowe systemowe	2cm
	- płyty styropianowe twarde EPS 037	10cm
	- izolacja przeciwwilgociowa	
	- chudy betonu C25/30	6cm
	- istniejąca podłoga	

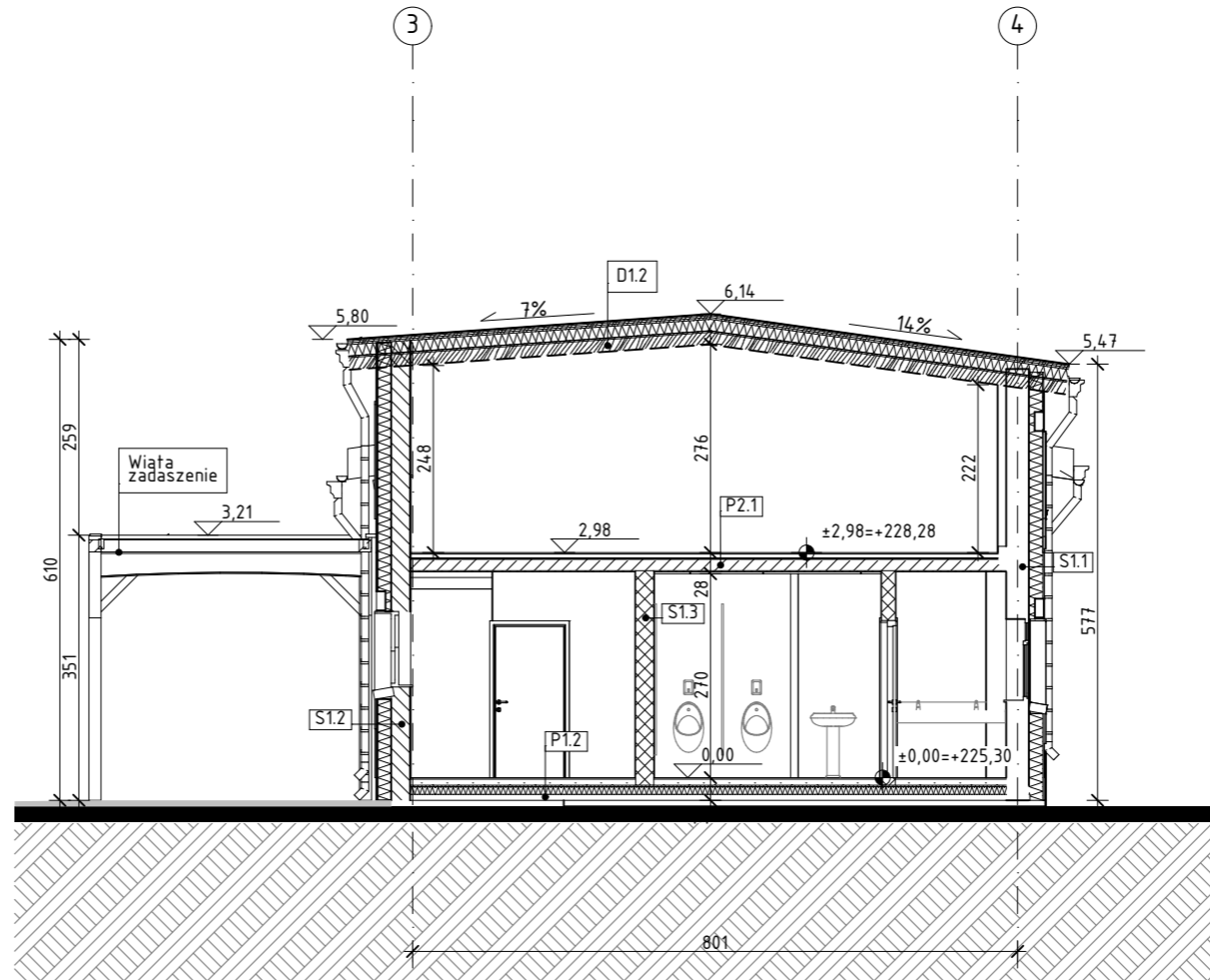
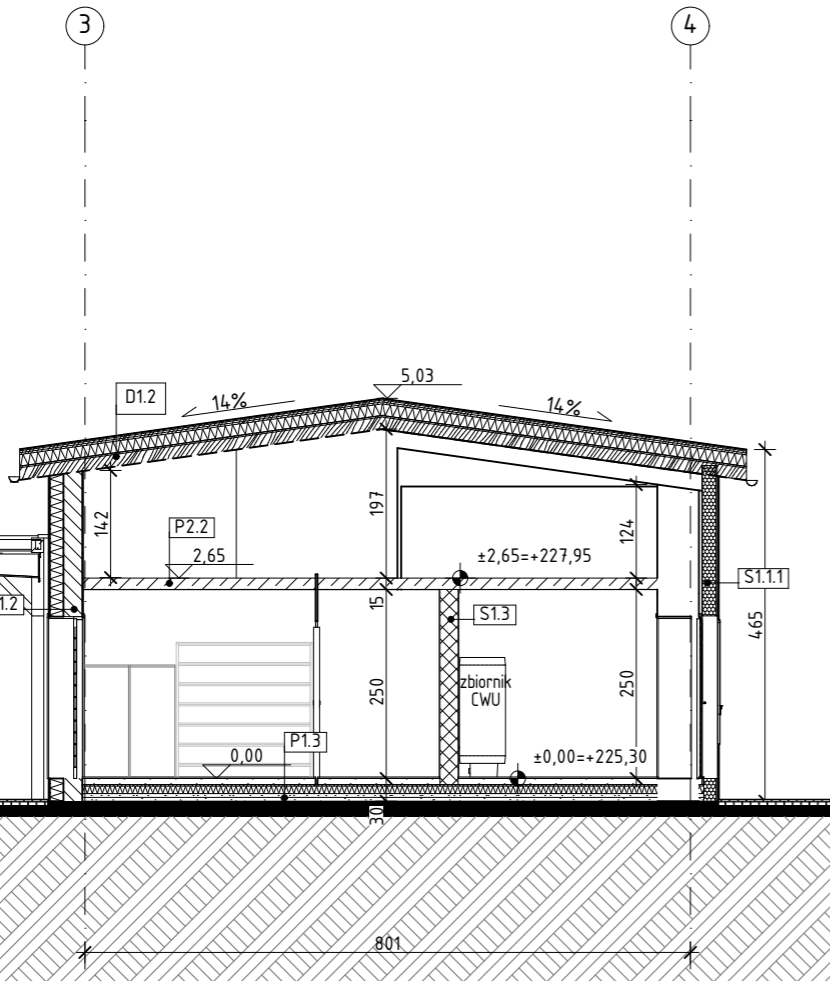
P2.1	STROP NAD PARTEREM	
	- deska tarasowa kompozytowa	2cm
	- wylewka betonowa zbrojona przeciwskurczowo	8cm
	- folia systemowa	
	- płyty styropianowe	2cm
	- izolacja przeciwwilgociowa	
	- strop żelbetowy	gr. 15cm
	- tynk cementowo-wapien.	1,5 cm

Płatew
- wg. projektu
technicznego

Markiza tkaninowa
podwieszona na
przewodnicach do
boku lub dołu belki
pergoli. Sterowanie
automatyczne

Miecz
- wg. projektu
technicznego

Stup drewniany
- wg. projektu
technicznego



- UWAGI:
- 1) W razie wystąpienia problemów nieobjętych opracowaniem, należy skontaktować się z Projektantem;
 - 2) Wszelkie nieścisłości w dokumentacji zgłosić osobie sprawującej nadzór na budowie;
 - 3) Rozwiązania projektowe zweryfikować ze stanem faktycznym na budowie;
 - 4) Przedstawione rozwiązania zostały zaakceptowane przez Inwestora/Zamawiającego; w przypadku konieczności wprowadzenia zmiany rozwiązań projektowych należy uzyskać akceptację Inwestora/ Zamawiającego;
 - 5) Projekt wykonano w oparciu o Polskie Normy stosowane w budownictwie oraz zgodnie ze sztuką budowlaną właściwą dla siedziby Projektanta/Wykonawcy dokumentacji projektowej
 - 6) Wszystkie prace wykonać zgodnie ze sztuką budowlaną oraz obowiązującymi normami;
 - 7) Przed przystąpieniem do robót budowlanych należy sprawdzić wymiary oraz ilości na miejscu budowy.
 - 8) Wymiary okien podano w świetle muru;
Wymiary drzwi podano w świetle ościeżnicy.

TYTUŁ OPRAWOWANIA:
PROJEKT ZMIAN
DO PROJEKTU ZATWIERDZONEGO DECYZJĄ NR
31.6.2024 STAROSTY RACIBORSKIEGO Z DNIA
12.04.2024 r.
ZMIANY SPOSOBU UŻYTKOWANIA BUDYNKU
GOSPODARCZEGO ORAZ BUDYNKU STODOŁY
NA BUDYNEK USŁUGOWY "CENTRUM
SPOŁECZNE WSI PAWŁÓW-STODOŁA" (kat.
objektu IX) WRAZ Z PRZEBUDOWĄ I
ROZBUDOWĄ ORAZ BUDOWĄ WIATY (kat. VIII),
MIEJSC POSTOJOWYCH I DRÓGI POZAROWEJ
(kat. obiektu XXIII), MONTAŻEM ZBIORNIKA
BEZODPŁYWOWEGO NA NIECZYSTOŚCI CIEKŁE

LOKALIZACJA:
ulica: Sławowa
miejscowość: Pawłów, 47-480,
działki nr: 537, 524/6
obręb: 241107_2.0008(Pawłów)
jedn. ewidencyjna: 241107_2(Pietrowice Wielkie)
województwo: śląskie

INWESTOR:
GMINA PIETROWICE WIELKIE
UL. SZKOLNA 5
47-480 PIETROWICE WIELKIE

BIURO PROJEKTOWE:

ul. Młyńska 5/2
47-400 Racibórz
tel. 32 4150353
e-mail: biuro@ake-group.pl
wszelkie prawa zastrzeżone, kopiowanie zabronione

ARCHITEKTURA: Uprawnienia
PROJEKTANT:
mgr inż. arch. Maria Strzeduła-Mazurek 37/SLOKK/2016

SPRAWDZAJĄCY: 776/01
mgr inż. arch. Joanna Korbel

OPRAWOWANIE:
arch. Marta Hrytsay

STADIUM: PROJEKT ARCHITEKTONICZNO-
BUDOWLANY

RYSUNEK: Przekrój A1-A1, A2-A2

SKALA: 1:100 NR RYSUNKU:
PA-B/5

DATA: czerwiec 2024 NR STRONY:
50

D1.2	DACH	U=0,14±0,15W/mK
-	blacha na rąbek stojący	0,7 mm
-	2x2 łąty	2,0 cm
-	5x2,5 kontrłaty	2,5 cm
-	membrana	
-	wysokoparoprzepuszczalna	0,2 mm
-	ptyty izolacyjne PIR	15,0 cm
-	folia paroprzepuszczalna	0,2 mm
-	deskowanie pełne	2,0 cm
-	8x16 krokiew	16,0 cm

P1.2	PODŁOGA W KUCHNI	U=0,30±0,30W/mK
-	ptyłki ceramiczne	2cm
-	wylewka betonowa zbrojona przeciwskurczowo	8cm
-	folia systemowa	
-	ptyły styropianowe	2cm
-	ptyły styropianowe twarde EPS 037	10cm
-	izolacja przeciwwilgociowa	
-	istniejące podłoże (ok. 8cm)	

(Stare ptyłki i wylewka do skucia (ok. 8cm); na istniejącym podłożu, jeżeli okaże się stabilne, układanym nowe warstwy podłogowe poczynając od wyrównania podłoża i ułożenia folii)

P1.3	POMIŚCZENIA POZOSTAŁE	U=0,30±0,30W/mK
-	ptyłki ceramiczne	2cm
-	wylewka betonowa zbrojona przeciwskurczowo	8cm
-	folia systemowa	
-	ptyły styropianowe	2cm
-	ptyły styropianowe twarde EPS 037	10cm
-	izolacja przeciwwilgociowa	
-	chudy beton C25/30	5cm
-	podsyпка żwirowo-piaskowa	
-	grunf rodzimy	

P2.1	STROP NAD PARTEREM	
-	deska tarasowa kompozytowa	2cm
-	wylewka betonowa zbrojona przeciwskurczowo	8cm
-	folia systemowa	
-	ptyły styropianowe	2cm
-	izolacja przeciwwilgociowa	
-	strop żelbetowy	gr. 15cm
-	tynek cementowo-wapienny	1,5 cm

P2.2	STROP NAD PARTEREM	
-	strop żelbetowy zatarty na gładko	gr. 15 cm

S1.1	ŚCIANA ZEWNĘTRZNA	U=0,17<0,20W/mK
-	tynek zewnętrzny	1,0 cm
-	styropian	18,0 cm
-	cegła pełna istniejąca	
-	tynek cementowo-wapienny	1,0 cm

S1.1.1	ŚCIANA ZEWNĘTRZNA	U=0,036<0,20W/mK
-	tynek zewnętrzny	1,0 cm
-	wetna mineralna	18,0 cm
-	cegła pełna istniejąca	
-	tynek cementowo-wapienny	1,0 cm

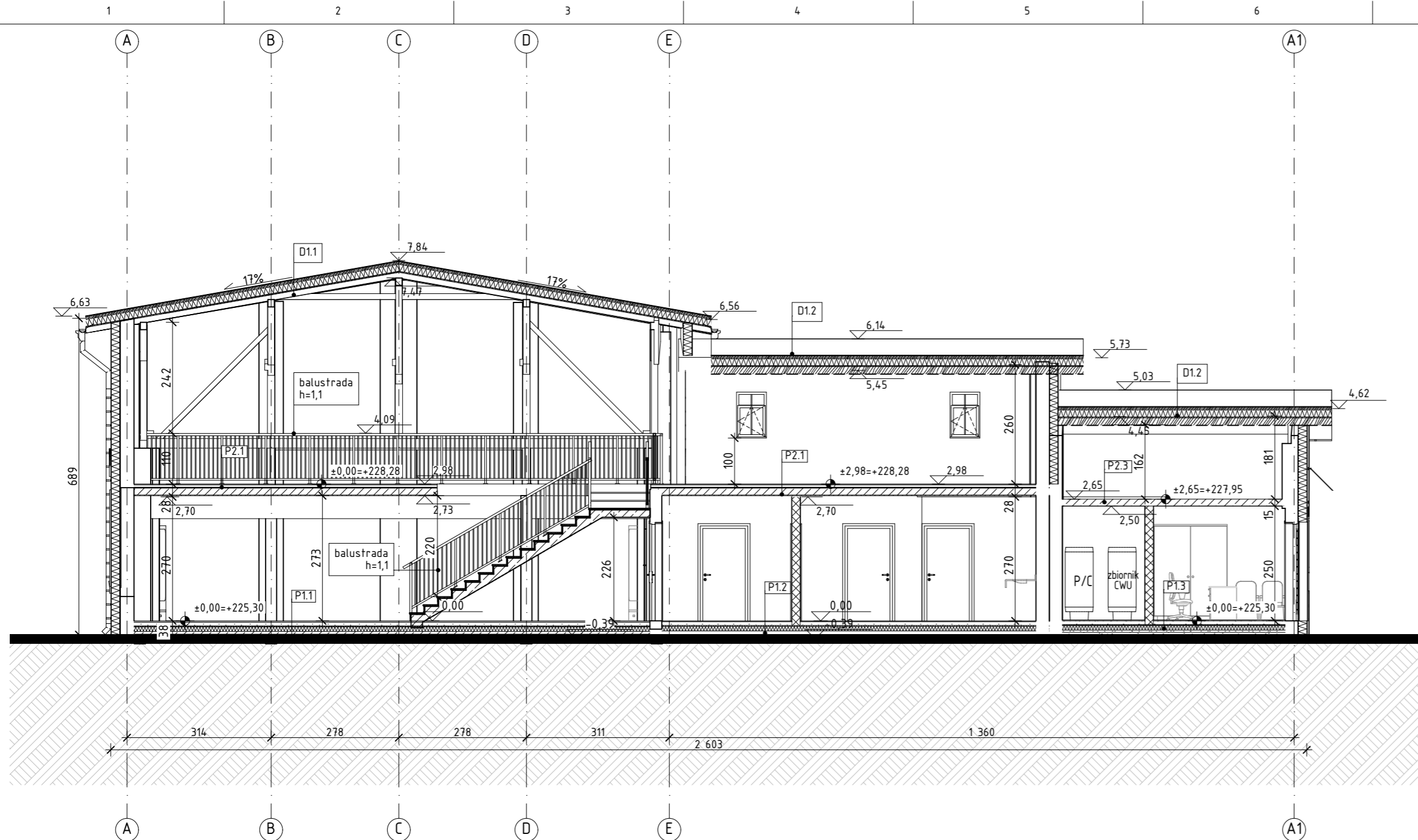
S1.2	ŚCIANA ZEWNĘTRZNA	U=0,16<0,20W/mK
-	tynek zewnętrzny	1,0 cm
-	styropian	18,0 cm
-	błoczek typu Porotherm	25,0 cm
-	tynek wewnętrzny cementowo-wapienny	1,0 cm

S1.3	ŚCIANA WEWNĘTRZNA NOŚNA	
-	tynek wewnętrzny cementowo-wapienny	1,0 cm
-	błoczek betonowy	18,0 cm
-	tynek wewnętrzny cementowo-wapienny	1,0 cm

S1.4	ŚCIANA WEWNĘTRZNA	
-	ptyłki ściennie	2,0 cm
-	błoczek betonowy	12,0 cm
-	ptyłki ściennie	2,0 cm

S1.5	ŚCIANA WEWNĘTRZNA	
-	ptyłki ściennie	1,25 cm
-	plyta GK-wodoodporna	1,25 cm
-	plyta GK-wodoodporna	1,25 cm
-	wetna mineralna	5,0 cm
-	profil stalowy	
-	plyta GK-wodoodporna	1,25 cm
-	plyta GK-wodoodporna	1,25 cm
-	ptyłki ściennie	1,25 cm

S1.6	ŚCIANA WEWNĘTRZNA	
-	ptyłki ściennie	1,25 cm
-	plyta GK-wodoodporna	1,25 cm
-	puszka powietrzna	12,0 cm



S1.1	ŚCIANA ZEWNĘTRZNA	U=0,17\pm0,20W/mK
	- tynk zewnętrzny	1,0 cm
	- styropian	18,0 cm
	- cegła pełna istniejąca	1,0 cm
	- tynk cementowo-wapienne	1,0 cm
S1.1.1	ŚCIANA ZEWNĘTRZNA	U=0,036\pm0,20W/mK
	- tynk zewnętrzny	1,0 cm
	- wełna mineralna	18,0 cm
	- cegła pełna istniejąca	1,0 cm
	- tynk cementowo-wapienne	1,0 cm
S1.2	ŚCIANA ZEWNĘTRZNA	U=0,16\pm0,20W/mK
	- tynk zewnętrzny	1,0 cm
	- styropian	18,0 cm
	- bloczek typu Porotherm	25,0 cm
	- tynk wewnętrzny cementowo-wapienne	1,0 cm
S1.3	ŚCIANA WEWNĘTRZNA NOŚNA	
	- tynk wewnętrzny cementowo-wapienny	1,0 cm
	- bloczek betonowy	18,0 cm
	- tynk wewnętrzny cementowo-wapienny	1,0 cm
S1.4	ŚCIANA WEWNĘTRZNA	
	- płytki ścienne	2,0 cm
	- bloczek betonowy	12,0 cm
	- płytki ścienne	2,0 cm
S1.5	ŚCIANA WEWNĘTRZNA	
	- płytki ścienne	1,25 cm
	- płyta GK-wodoodporna	1,25 cm
	- płyta GK-wodoodporna	1,25 cm
	- wełna mineralna	5,0 cm
	- profil stalowy	1,25 cm
	- płyta GK-wodoodporna	1,25 cm
	- płyta GK-wodoodporna	1,25 cm
	- płytki ścienne	1,25 cm
S1.6	ŚCIANA WEWNĘTRZNA	
	- płytki ścienne	1,25 cm
	- płyta GK-wodoodporna	1,25 cm
	- pustka powietrzna	12,0 cm

UWAGI:
 1) W razie wystąpienia problemów nieobjętych opracowaniem, należy skontaktować się z Projektantem;
 2) Wszelkie nieścisłości w dokumentacji zgłosić osobie sprawującej nadzór na budowie;
 3) Rozwiązania projektowe zweryfikować ze stanem faktycznym na budowie;
 4) Przedstawione rozwiązania zostały zaakceptowane przez Inwestora/Zamawiającego; w przypadku konieczności wprowadzenia zmiany rozwiązań projektowych należy uzyskać akceptację Inwestora/ Zamawiającego;
 5) Projekt wykonano w oparciu o Polskie Normy stosowane w budownictwie oraz zgodnie ze sztuką budowlaną właściwą dla siedziby Projektanta/Wykonawcy dokumentacji projektowej dla siedziby Projektanta/Wykonawcy dokumentacji projektowej
 6) Wszelkie prace wykonać zgodnie ze sztuką budowlaną oraz obowiązującymi normami;
 7) Przed przystąpieniem do robót budowlanych należy sprawdzić wymiary oraz ilości na miejscu budowy.
 8) Wymiary okien podano w świetle muru;
 Wymiary drzwi podano w świetle ościeżnicy.

TYTUŁ OPRAWOWANIA:
 PROJEKT ZMIAN
 DO PROJEKTU ZATWIERDZONEGO DECYZJA NR
 31.6.2024 STAROSTY RACIBORSKIEGO Z DNIA
 12.04.2024 r.
 ZMIANY SPOSOBU UŻYTKOWANIA BUDYNKU
 GOSPODARCZEGO ORAZ BUDYNKU STODOŁY
 NA BUDYNEK USŁUGOWY "CENTRUM
 SPOŁĘCZNE WSI PAWŁÓW-STODOŁA" (kat.
 obiektu IX) WRAZ Z PRZEBUDOWĄ I
 ROZBUDOWĄ ORAZ BUDOWĄ WIATY (kat. VIII),
 MIEJSC POSTOJOWYCH I DRÓGI POZAROWEJ
 (kat. obiektu XXII), MONTAZEM ZBIORNIKA
 BEZODPŁYWOWEGO NA NIECZYSTOŚCI CIEKŁE

LOKALIZACJA:
 ulica: Sławowa
 miejscowość: Pawłów, 47-480,
 działki nr: 537, 524/6
 obręb: 241107_2.0008(Pawłów)
 jedn. ewidencyjna: 241107_2(Pietrowice Wielkie)
 województwo: śląskie

INWESTOR:
 GMINA PIETROWICE WIELKIE
 UL. SZKOLNA 5
 47-480 PIETROWICE WIELKIE

BIURO PROJEKTOWE:

 ul. Młyńska 5/2
 47-400 Racibórz
 tel. 32 4150353
 e-mail: biuro@ake-group.pl
 wszelkie prawa zastrzeżone, kopiowanie zabronione

ARCHITEKTURA:
 mgr inż. arch. Maria Strzeduła-Mazurek 37/SLOKK/2016
 SPRAWDZAJĄCY:
 mgr inż. arch. Joanna Korbel 776/01

OPRAWOWANIE:
 arch. Marta Hrytsay

STADIUM: PROJEKT ARCHITEKTONICZNO-BUDOWLANY

RYSUNEK: Przekrój B-B

SKALA: 1:100 NR RYSUNKU: PA-B/6

DATA: czerwiec 2024 NR STRONY: 51

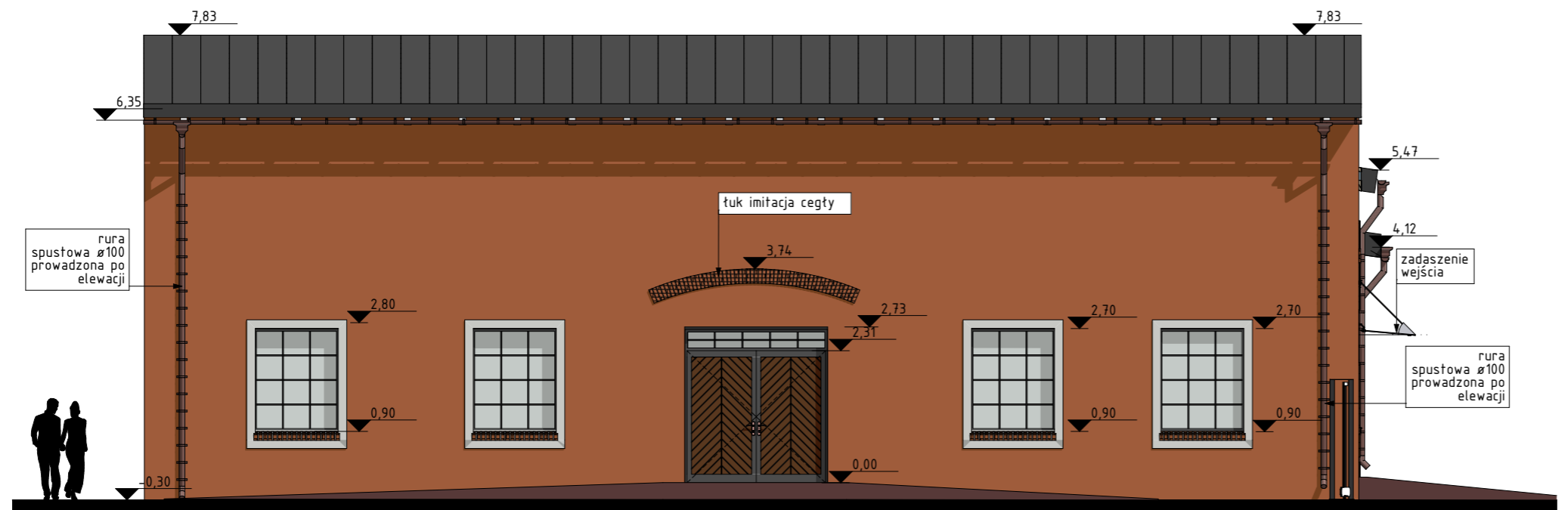
D1.1	DACH	U=0,14\pm0,15W/mK
	- blacha na rąbek stojący	0,07cm
	- 2x2 tała	2,0 cm
	- 5x2,5 kontrtata dystansowa	2,5 cm
	- membrana dachowa paroprzepuszczalna	
	- 5x2,5 kontrtata nośna	2,5 cm
	- płyty izolacyjne PIR	gr. 15cm
	- folia paroizolacyjna	0,2 cm
	- deskowanie/boazeria (pomiędzy krokiewmi)	2,0 cm
	- 8x16krokiew drewniana	16,0 cm
D1.2	DACH	U=0,14\pm0,15W/mK
	- blacha na rąbek stojący	0,7 mm
	- 2x2 tały	2,0 cm
	- 5x2,5 kontrtaty	2,5 cm
	- membrana	
	- wysokoparoprzepuszczalna	0,2 mm
	- płyty izolacyjne PIR	15,0 cm
	- folia paroprzepuszczalna	0,2 mm
	- deskowanie pełne	2,0 cm
	- 8x16 krokiew	16,0 cm
P1.1	PODŁOGA NA SALI	U=0,30\pm0,30W/mK
	- bruk klinkierowy	3-3,5cm
	- wylewka betonowa zbrojona przeciwskurczowo	8cm
	- folia systemowa	
	- płyty styropianowe systemowe	2cm
	- płyty styropianowe twarde EPS 037	10cm
	- izolacja przeciwwilgociowa	
	- chudy beton C25/30	6cm
	- istniejąca podłoga	

P1.2	PODŁOGA W KUCHNI	U=0,30\pm0,30W/mK
	- płytki ceramiczne	2cm
	- wylewka betonowa zbrojona przeciwskurczowo	8cm
	- folia systemowa	
	- płyty styropianowe	2cm
	- płyty styropianowe twarde EPS 037	10cm
	- izolacja przeciwwilgociowa	
	- istniejące podłoże (ok. 8cm)	
	(Stare płytki i wylewka do skucia (ok. 8cm); na istniejącym podłożu, jeżeli okaże się stabilne, układamy nowe warstwy podłogowe poczynając od wyrównania podłoża i ułożenia folii)	

P1.3	POMIESZCZENIA POZOSTAŁE	U=0,30\pm0,30W/mK
	- płytki ceramiczne	2cm
	- wylewka betonowa zbrojona przeciwskurczowo	8cm
	- folia systemowa	
	- płyty styropianowe	2cm
	- płyty styropianowe twarde EPS 037	10cm
	- izolacja przeciwwilgociowa	
	- chudy beton C25/30	5cm
	- podsypka żwirowo-piaskowa	
	- grunt rodzimy	

P2.1	STROP NAD PARTEREM	
	- deska tarasowa kompozytowa	2cm
	- wylewka betonowa zbrojona przeciwskurczow	8cm
	- folia systemowa	
	- płyty styropianowe	2cm
	- izolacja przeciwwilgociowa	
	- strop żelbetowy	gr. 15cm
	- tynk cementowo-wapien.	1,5 cm

P2.2	STROP NAD PARTEREM	
	- strop żelbetowy zatarty na gładko	gr. 15 cm



Elewacja ZACH



Elewacja PŁD

- UWAGI:
- 1) W razie wystąpienia problemów nieobjętych opracowaniem, należy skontaktować się z Projektantem;
 - 2) Wszelkie nieścisłości w dokumentacji zgłosić osobie sprawującej nadzór na budowie;
 - 3) Rozwiązania projektowe zweryfikować ze stanem faktycznym na budowie;
 - 4) Przedstawione rozwiązania zostały zaakceptowane przez Inwestora/Zamawiającego; w przypadku konieczności wprowadzenia zmiany rozwiązań projektowych należy uzyskać akceptację Inwestora/ Zamawiającego;
 - 5) Projekt wykonano w oparciu o Polskie Normy stosowane w budownictwie oraz zgodnie ze sztuką budowlaną właściwą dla siedziby Projektanta/Wykonawcy dokumentacji projektowej
 - 6) Wszystkie prace wykonać zgodnie ze sztuką budowlaną oraz obowiązującymi normami;
 - 7) Przed przystąpieniem do robót budowlanych należy sprawdzić wymiary oraz ilości na miejscu budowy.
 - 8) Wymiary okien podano w świetle muru; Wymiary drzwi podano w świetle ościeżnicy.

TYTUŁ OPRACOWANIA:

PROJEKT ZMIAN DO PROJEKTU ZATWIERDZONEGO DECYZJĄ NR 31.6.2024 STAROSTY RACIBORSKIEGO Z DNIA 12.04.2024 r. ZMIANY SPOSOBU UŻYTKOWANIA BUDYNKU GOSPODARCZEGO ORAZ BUDYNKU STODOŁY NA BUDYNEK USŁUGOWY "CENTRUM SPOŁECZNE WSI PAWŁÓW-STODOŁA" (kat. obiektu IX) WRAZ Z PRZEBUDOWĄ I ROZBUDOWĄ ORAZ BUDOWĄ WIATY (kat. VIII), MIEJSC POSTOJOWYCH I DROGI POŻAROWEJ (kat. obiektu XXII), MONTAŻEM ZBIORNIKA BEZODPŁYWOWEGO NA NIECZYSTOŚCI CIEKŁE

LOKALIZACJA:

ulica: Stawowa
 miejscowość: Pawłów, 47-480,
 działki nr: 537, 524/6
 obręb: 241107_2.0008(Pawłów)
 jedn. ewidencyjna: 241107_2(Pietrowice Wielkie)
 województwo: śląskie

INWESTOR:

GMINA PIETROWICE WIELKIE
 UL. SZKOLNA 5
 47-480 PIETROWICE WIELKIE

BIURO PROJEKTOWE:


 ul. Młyńska 5/2
 47-400 Racibórz
 tel. 32 4150353
 e-mail: biuro@ake-group.pl
 wszelkie prawa zastrzeżone, kopiowanie zabronione

ARCHITEKTURA: Uprawnienia

PROJEKTANT: mgr inż. arch. Maria Strzeduła-Mazurek 37/SLOKK/2016

SPRAWDZAJĄCY: mgr inż. arch. Joanna Korbel 776/01

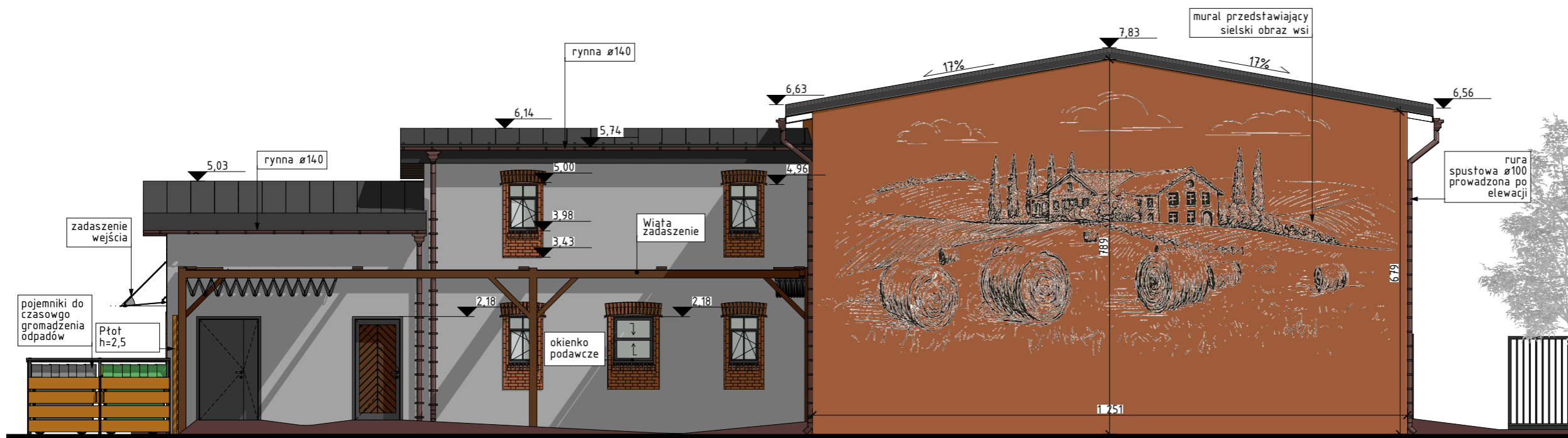
OPRACOWANIE: arch. Marta Hrytsay

STADIUM: PROJEKT ARCHITEKTONICZNO-BUDOWLANY

RYSUNEK: Elewacje PŁN., ZACH.

SKALA: 1:100 **NR RYSUNKU:** PA-B/7

DATA: czerwiec 2024 **NR STRONY:** 52



Elewacja PłN



Elewacja WSCH

- UWAGI:
- 1) W razie wystąpienia problemów nieobjętych opracowaniem, należy skontaktować się z Projektantem;
 - 2) Wszelkie nieścisłości w dokumentacji zgłosić osobie sprawującej nadzór na budowie;
 - 3) Rozwiązania projektowe zweryfikować ze stanem faktycznym na budowie;
 - 4) Przedstawione rozwiązania zostały zaakceptowane przez Inwestora/Zamawiającego; w przypadku konieczności wprowadzenia zmiany rozwiązań projektowych należy uzyskać akceptację Inwestora/ Zamawiającego;
 - 5) Projekt wykonano w oparciu o Polskie Normy stosowane w budownictwie oraz zgodnie ze sztuką budowlaną właściwą dla siedziby Projektanta/Wykonawcy dokumentacji projektowej
 - 6) Wszelkie prace wykonać zgodnie ze sztuką budowlaną oraz obowiązującymi normami;
 - 7) Przed przystąpieniem do robót budowlanych należy sprawdzić wymiary oraz ilości na miejscu budowy.
 - 8) Wymiary okien podano w świetle muru; Wymiary drzwi podano w świetle ościeżnicy.

TYTUŁ OPRACOWANIA:
PROJEKT ZMIAN DO PROJEKTU ZATWIERDZONEGO DECYZJĄ NR 31.6.2024 STAROSTY RACIBORSKIEGO Z DNIA 12.04.2024 r. ZMIANY SPOSOBU UŻYTKOWANIA BUDYNKU GOSPODARCZEGO ORAZ BUDYNKU STODOŁY NA BUDYNEK USŁUGOWY "CENTRUM SPOŁECZNE WSI PAWŁÓW-STODOŁA" (kat. obiektu IX) WRAZ Z PRZEBUDOWĄ I ROZBUDOWĄ ORAZ BUDOWĄ WIATY. (kat. VIII), MIEJSC POSTOJOWYCH I DRÓGI POŻAROWEJ (kat. obiektu XXII), MONTAŻEM ZBIORNIKA BEZODPŁYWOWEGO NA NIECZYSTOŚCI CIEKŁE

LOKALIZACJA:
 ulica: Stawowa
 miejscowość: Pawłów, 47-480,
 działki nr: 537, 524/6
 obręb: 241107_2.0008(Pawłów)
 jedn. ewidencyjna: 241107_2(Pietrowice Wielkie)
 województwo: śląskie

INWESTOR:
**GMINA PIETROWICE WIELKIE
 UL. SZKOLNA 5
 47-480 PIETROWICE WIELKIE**

BIURO PROJEKTOWE:

 ul. Młyńska 5/2
 47-400 Racibórz
 tel. 32 4150353
 e-mail: biuro@ake-group.pl
 wszelkie prawa zastrzeżone, kopiowanie zabronione

ARCHITEKTURA: Uprawnienia
 PROJEKTANT: mgr inż. arch. Maria Strzeduła-Mazurek 37/SLOKK/2016
 SPRAWDZAJĄCY: mgr inż. arch. Joanna Korbel 776/01

OPRACOWANIE:
 arch. Marta Hrytsay

STADIUM: **PROJEKT ARCHITEKTONICZNO-BUDOWLANY**

RYSUNEK: Elewacje WSCH., PłD.

SKALA: 1:100 NR RYSUNKU: PA-B/8

DATA: czerwiec 2024 NR STRONY: 53