

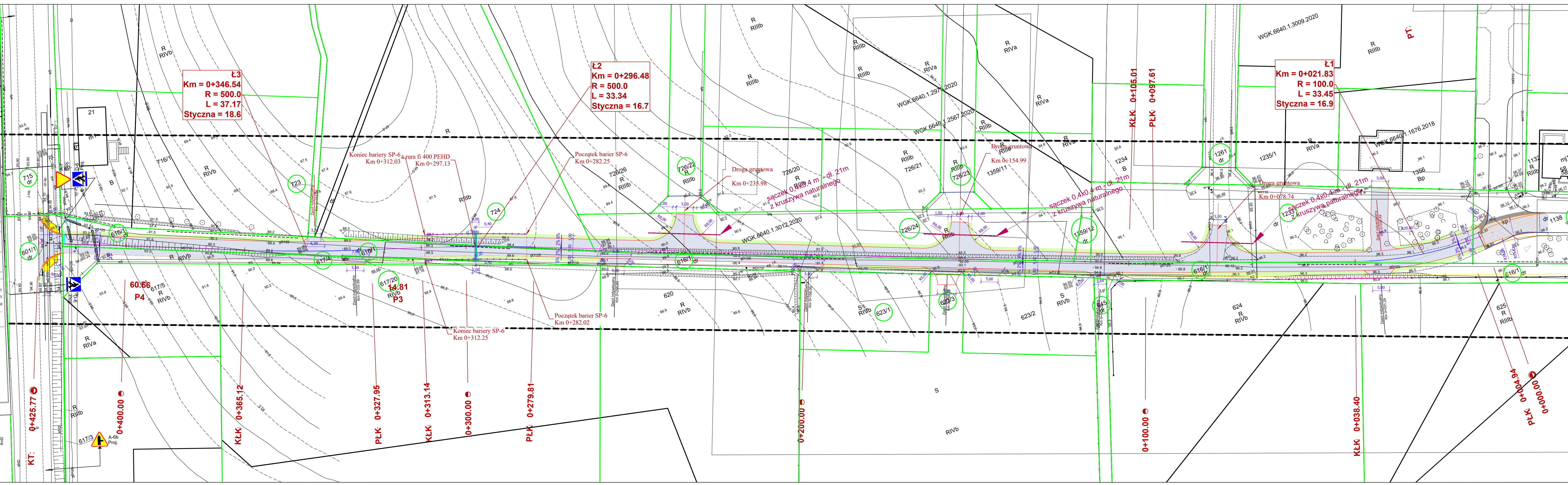
**MAPA DO CELÓW PROJEKTOWYCH**  
WZK.6640.1.3012.2020  
Wyrzysk, ul. Leśna, dz. 1233  
Polanowo, dz. 616/1

Nazwa miejscowości	301908_4	301908_5
Jednostka ewidencyjna	Wyrzysk – miasto	Wyrzysk – obszar wiejski
Obręb ewidencyjny	0001	0017
Nr arkusza i skala	Arkusz 1	1 : 500
Nazwa układu współrzędnych	6.194.14.25.1.1, 6.194.14.25.1.3, 6.194.14.25.1.4	Układ 2000, poł. osiowy 18
Oznaczenie granic obszaru, który był przedmiotem aktualizacji	Kronstadt 86	
Informacje o służebnościach gruntowych mających wpływ na zagospodarowanie gruntów, zlokalizowanych w granicach projektowanej inwestycji	Służebności gruntowych nie badano	
Data opracowania mapy	24.11.2020 r.	

**OSWIADCZENIE**  
Oświadczam, że niniejsza mapa do celów projektowych opracowana została w wyniku prac geodezyjnych przeprowadzonych przez Usługi Geodezyjne Aleksandra Szpera-Lęczkowskiego i zgłoszonych Staroście Piłskiemu pod identyfikatorem WZK.6640.1.3012.2020. Kierownikiem prac geodezyjnych była inż. Bronisława Sawińska posiadająca uprawnienia zawodowe nr 6858. Wyniki prac geodezyjnych uzyskały pozytywny wynik weryfikacji potwierdzony protokołem nr ... z dnia 13.12.2020, operat techniczny otrzymał nr ... z dnia 13.12.2020, jednocześnie informuję, że jestem świadoma odpowiedzialności karnej za złożenie fałszywego oświadczenia.

**USŁUGI GEODEZYJNE**  
Aleksandra Szpera-Lęczkowskiego  
89-320 Wysoka, ul. Św. Walentego 15  
tel. 602349199, geodeta.wysoka@wp.pl  
NIP: 7642659483 REGON: 384676441

**Geodeta**  
inż. Aleksandra Szpera-Lęczkowska  
Imię/nazwisko wykonawcy  
inż. Bronisława Sawińska  
świąd. MGPIB nr 6858  
nr uprawnień i podpis geodety



- OZNACZENIA:**
- projektowana nawierzchnia drogi z betonu asfaltowego
  - projektowana nawierzchnia zjazdów z betonu asfaltowego
  - pobocze z kruszywa łamanego nieklasującego 0/31,5 gr. 10 cm
  - wzmocnienie skarpy kostką kamienną gr. 15/17 cm
  - ścianka przepustu żelbetowa gr. 20 cm
  - proj. krawężnik bet. 12x25 na ławie betonowej C 12/15
  - proj. obrzeże bet. 8x30 na ławie betonowej C 12/15
  - proj. nawierzchnia z betonowej kostki brukowej gr. 8 cm dojsie do przejścia dla pieszych
  - projektowany przepust pod drogą tura PEHD 400 SN 8
  - projektowany saczek z kruszywa naturalnego w geowłukninie
  - projektowana krawędź drogi i zjazdów
  - bariera energochłonna SP-6
  - nawierzchnia z betonowej kostki brukowej - do rozbiórki
  - nawierzchnia z betonowej kostki brukowej - przebudowa
  - w-wy podbudowywa poszerzeniu
  - krawężnik betonowy do rozbiórki
  - oznakowanie poziome
  - oznakowanie pionowe

	<b>InwestDrog</b> 77-400 Złotów, ul. Jarzębina 11 e-mail: inwestdrog1@wp.pl tel. 509054487	Rys. nr <b>2</b>
	PRZEKŁAD: Przebudowa drogi gminnej ul. Leśna w Wyrzysku działki nr 616/1; 617/4; 724; 726/24; 1359/12; 1233; 1138	
INWESTOR	Gmina Wyrzysk ul. Bydgoska 29, 89-300 Wyrzysk	
TYTUŁ RYSUNKU	Plan sytuacyjny	skala 1:500
PROJEKTANT:	mgr inż. Ireneusz Stawiszynski Nr upr. WKP/0123/POD/2016	12.2020
SPRAWDZIŁ:	mgr inż. Jacek Sobiegraj Nr upraw. WKP/0106/PWOD/17	12.2020