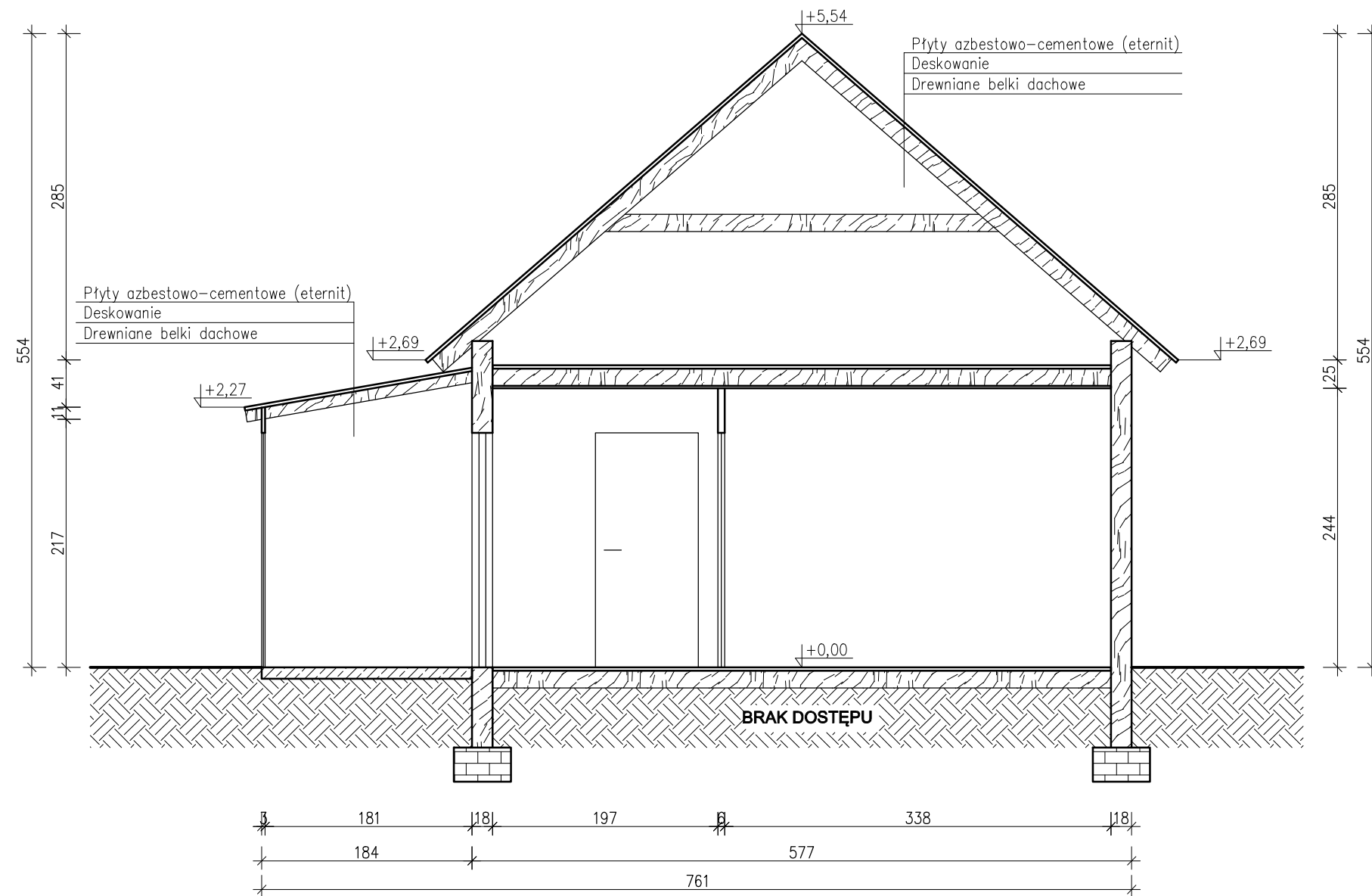


PRZEKRÓJ A-A
1:100



RW PROJEKT
RW PROJEKT SP. Z O.O.
UL. KREDYTOWA 8/2
40-562 KATOWICE
NIP 6342993740
KRS 0000892377

RW PROJEKT SP. Z O.O.
40-562 Katowice ul. Kredytowa 8/2
www.rwprojekt.com e-mail:biuro@rwprojekt.com

INWESTOR:

Skarb Państwa - Państwowe Gospodarstwo
Leśne Lasy Państwowe - Nadleśnictwo Puławy
ul. Żyrzyńskiego 8, 24-100 Puławy

LOKALIZACJA:

Województwo lubelskie,
powiat rycki, gmina Dęblin
j.e 061601_1; o.e. nr 0006;
nazwa o.e. OBRĘB NR 6; dz. nr 103/2;

TEMAT:

PROJEKT ROZBIÓRKI BUDYNKU
MIESZKALNEGO NR INW. 110/87 ORAZ
GOSPODARCZEGO - STODOŁY OS.
STAWY (NR INW. 108/88, 108/89)

RYSunEK:

PRZEKRÓJ A-A BUDYNKU
MIESZKALNEGO

PROJEKTANT:

INŻ. NR UPR. SLK/3234/POOK/10
TOMASZ BOBER

SPRAWDZAJĄCY:

MGR INŻ. NR UPR. ZAP/0143/POOK/09
HUBERT ROMANOWSKI

OPRACOWAŁ:

MGR INŻ.
TOMASZ MACIEJOWSKI

SKALA: 1:50

DATA: 10.2022

NR RYS.

I-02