

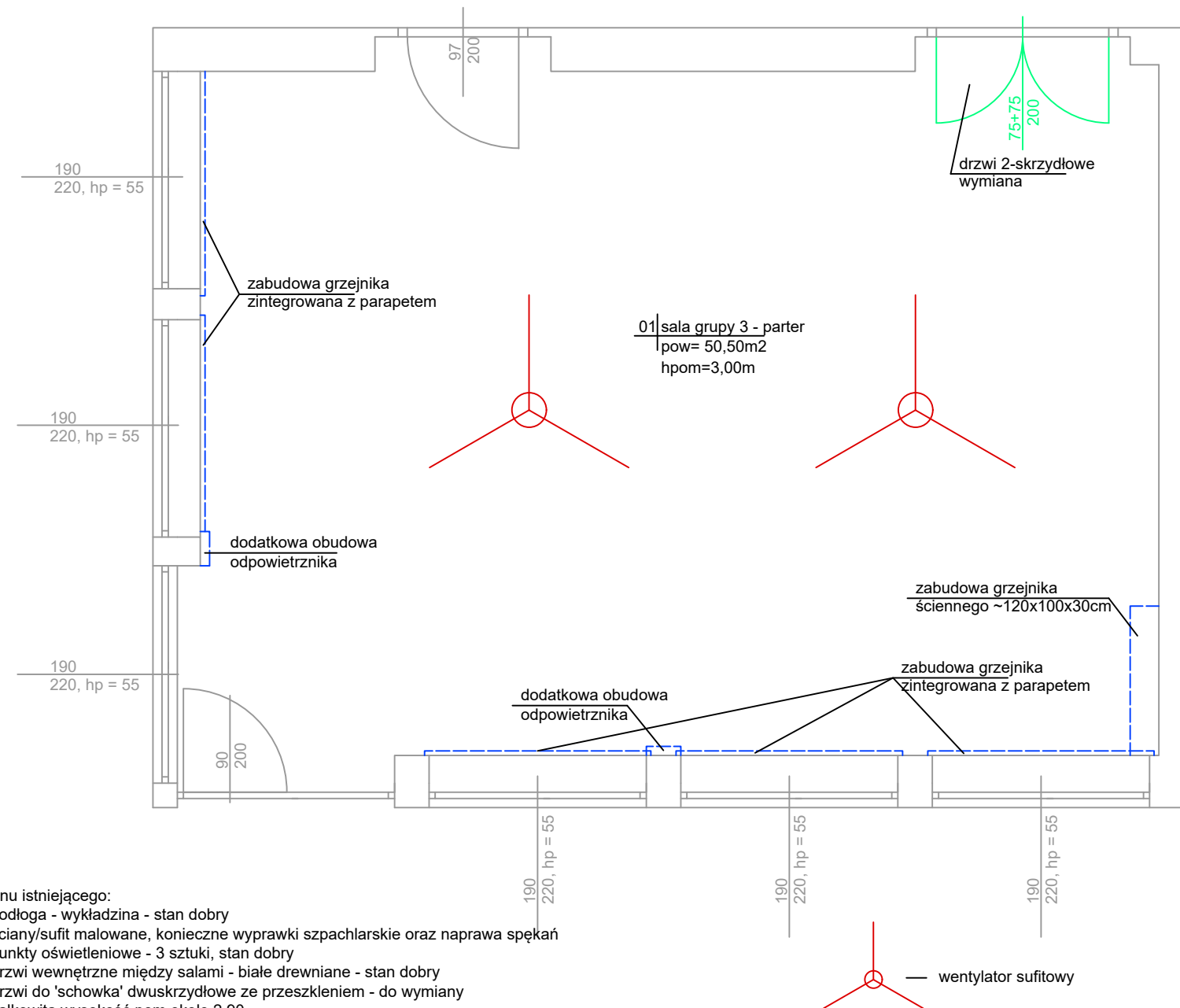
○ — plafon LED ~2.500lm

opis stanu istniejącego:

- podłoga - parkiet drewniany
- ściany/sufit malowane, konieczne wyprawki szpachlarskie oraz naprawa spękań
- punkty oświetleniowe - 2 sztuki o zbyt małej mocy
- drzwi wewnętrzne drewniane - do wymiany
- całkowita wysokość pom około 2.90
- 3 kratki wentylacyjne w pomieszczeniu
- na oknach pionowe żaluzje oraz karnisze nad oknami
- parapety betonowe/lastryko - malowane

opis prac do wykonania

- Drzwi wewnętrzne - wymiana na drzwi analogiczne do pozostałych pomieszczeń
- Wymiana oświetlenia - 2 punkty oświetleniowe(lampy wiszące) zastąpić 3 sztukami plafonów LED
- Wymiana instalacji elektrycznej(przewody + osprzęt)
- Wymiana zabudów grzejników. Nowe zabudowy na całą szerokość pomieszczenia wraz z obudową fragmentu filarka, na którym zlokalizowane jest odpowietrzenie. Zabudowy zintegrowane z parapetami.
- Montaż rolet na skrzydłach okiennych - okna 3-skrzydłowe (2pionowe wysokie + 1 podłużne niskie) - rolety na wymiar, pomiar na miejscu
- Wymiana podłogi z parkietu na panele wraz z przygotowaniem i wyrównaniem powierzchni pod ich ułożenie
- Wymiana kratki wentylacyjnych
- Malowanie wraz z wyprawkami szpachlarskimi i usunięciem zarysowań, proponowana kolorystyka:
 - sufit - biały antyrefleksyjny
 - ściany podłużne na przeciwokien oraz okienne - kolor jasnoszary lub złamana biel
 - ściany boczne w kolorach pastelowych - zielony, brązowy, różowy - do uzgodnienia na etapie realizacji



opis stanu istniejącego:

- podłoga - wykładzina - stan dobry
- ściany/sufit malowane, konieczne wyprawki szpachlarskie oraz naprawa spękań
- punkty oświetleniowe - 3 sztuki, stan dobry
- drzwi wewnętrzne między salami - białe drewniane - stan dobry
- drzwi do 'schowka' dwuskrzydłowe ze przeszkleniem - do wymiany
- całkowita wysokość pom około 2.90
- na oknach rolety - stan dobry
- parapety betonowe/lastryko - malowane

opis prac do wykonania

- Drzwi wewnętrzne - wymiana drzwi 2-skrzydłowych 2x75cm do 'schowka' - proponowane drzwi przesuwne zamykane
- Wymiana instalacji elektrycznej(przewody + osprzęt) wraz z prowadzeniem podtynkowym
- Montaż wentylatorów sufitowych - 2 sztuki wraz z doprowadzeniem inst. elektrycznej, model analogiczny do sąsiedniej sali
- Wymiana zabudów grzejników. Nowe zabudowy na całą szerokość okien wraz z obudową fragmentu filarków z odpowietrnikami. Zabudowy zintegrowane z parapetami.
- Wymiana tabliczki 'wyjście ewakuacyjne' na montowaną do sufitu w plastikowej obudowie bez łańcuszków
- Malowanie wraz z wyprawkami szpachlarskimi i usunięciem zarysowań, proponowana kolorystyka:
 - sufit - biały antyrefleksyjny
 - ściany podłużne na przeciwokien oraz okienne - kolor jasnoszary lub złamana biel
 - ściany boczne w kolorach pastelowych - zielony, brązowy, różowy - do uzgodnienia na etapie realizacji

**SALA ZABAW, SALA GRUPY 3
ŻURAWINKA**

**OPRACOWALI: P. Wypyszyński
K. Kaniewski**

**DATA:
04.05.2022**