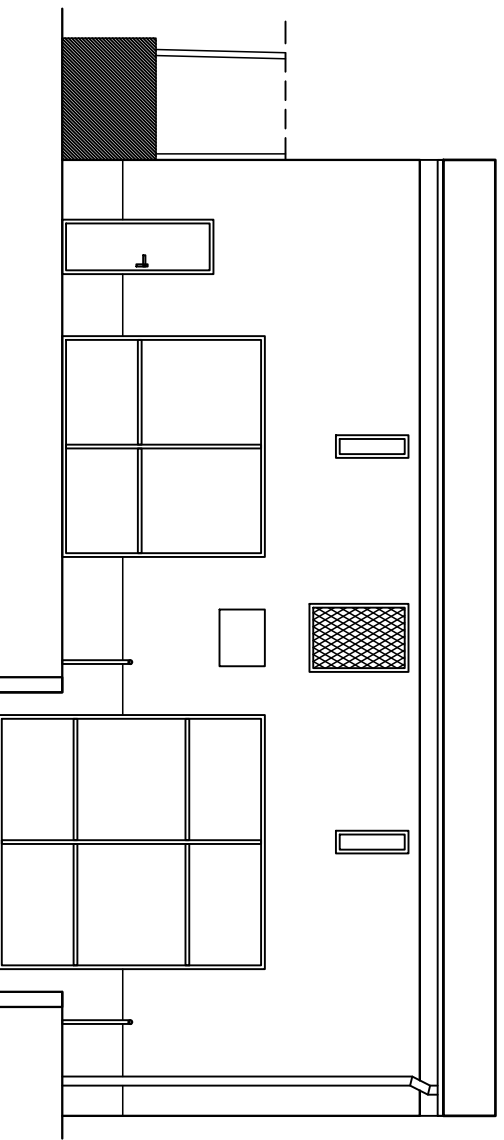
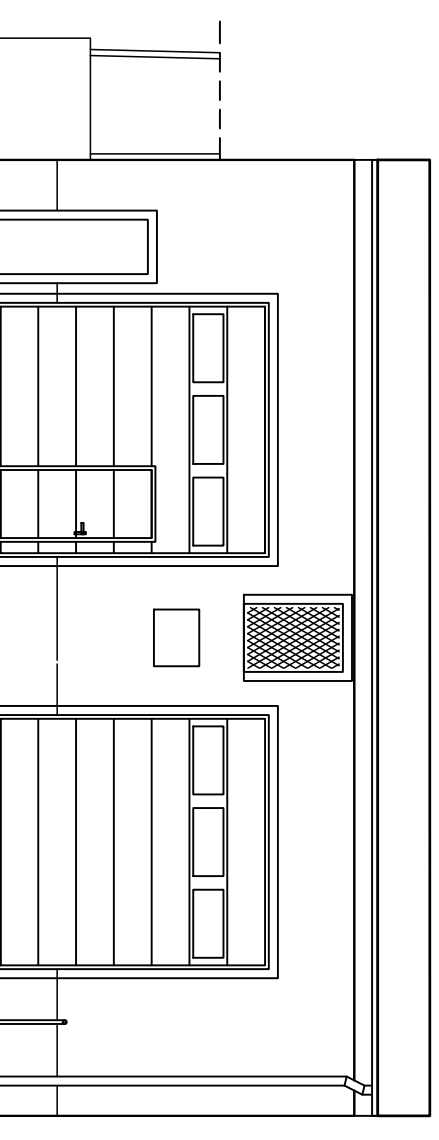


ELEWACJA FRONTOWA – STAN ISTNIEJĄCY



ELEWACJA FRONTOWA – STAN PROJEKTOWANY



Aneks do decyzji nr 331/20 z dnia 19.10.2020

PROJEKT BUDOWLANY

Stadium:	PROJEKT BUDOWLANY		
Przedmiot inwestycji:	Przebudowa otworów drzwiowych budynku remizy OSP w Lubawce		
Jednostka projektowa:	LTD Arkusz Tobiasz, Ciechanowice 12, 58-410 Marciszów tel. 508 288 329; NIP 886 268 26 22		
Inwestor:	Gmina Lubawka Plac Wolności 1; 58-420 Lubawka		
Adres inwestycji:	dz. nr 480 jedn. ewid. Lubawka; obręb 0003 Lubawka		
Branża:	ARCHITEKTURA / KONSTRUKCJA	Podpis:	Nr rysunku:
Projektant:	mgr inż. arch. Janusz Kowalczyk		4-2
Asystent projektanta:	mgr inż. Łukasz Tobiasz upr. nr DOS/0090/PW/BKb/20		Skala: 1:100
Nazwa rysunku:	ELEWACJE		Data: 31.12.2020

MATERIAŁY WYKONCZENIOWE

- pokrycie dachu: papa asfaltowa w kolorze czarnym
- obróbki blacharskie: blacha ocynkowana
- tynk elewacyjny: cienkowarstwowy w kolorze piaskowym
(blendy wykonane w kolorze elewacji; opaski – wg wzornika w kolorze elewacji w odcieniu o mniejszym nasyceniu barwnikiem)
- cokół, detale architektoniczne – tynk mozaikowy w kolorze brązowym
- stolarka drzwiowa – bramy stalowe segmentowe w kolorze czerwonym
- balustrady metalowe w kolorze czerwonym