

OPIS PRZEDMIOTU ZAMÓWIENIA

dla zadania:

Modernizacja pomieszczeń na potrzeby EEG w Budynku Głównym Szpitala przy ul. Nowowiejskiej 27 w Warszawie

INWESTOR:

Samodzielny Wojewódzki Zespół Publicznych Zakładów Psychiatrycznej Opieki Zdrowotnej w Warszawie

ADRES INWESTYCJI:

Budynek Główny Szpitala Nowowiejskiego przy ul. Nowowiejskiej 27, 00-665 Warszawa
Klatka V, piętro I

1. Ogólne właściwości funkcjonalno – użytkowe:

Zadaniem wykonawcy będzie zaprojektowanie wykonania robót budowlanych polegających na:

- a) Montaż sufitu podwieszanego,
- b) Wymiana oświetlenia na energooszczędne typu LED,
- c) Montaż systemu klimatyzacji,
- d) Modernizacja wentylacji grawitacyjnej,
- e) Modernizacja instalacji wod-kan i c.o.,
- f) Wymiana podłóg typu Tarkett,
- g) Montaż urządzeń przeciwsłonecznych,
- h) Malowanie ścian z naprawami i innymi pracami przygotowawczymi,
- i) Montaż nowej stolarki drzwiowej,
- j) Modernizacja systemu P.poż. – wymiana czujek kompatybilnych z systemem POLON,
- k) Modernizacja sieci teletechnicznej,
- l) Montaż światłowodu,
- m) Utworzenie systemu video do podglądu w pokojach badań,
- n) Zaprojektowanie kontroli dostępu do systemu Roger 5,
- o) Demontaż istniejącego systemu wentylacji i klimatyzacji-przekazanie Zamawiającemu,
- p) Wymiana stolarki Okiennej,
- q) Zaprojektowanie pierwszego wyposażenia,
- r) Wymiana instalacji elektrycznej wraz ze skrzynką bezpieczników,
- s) Demontaż parkietu.

2. Zamawiający oczekuje w ramach realizacji zadania:

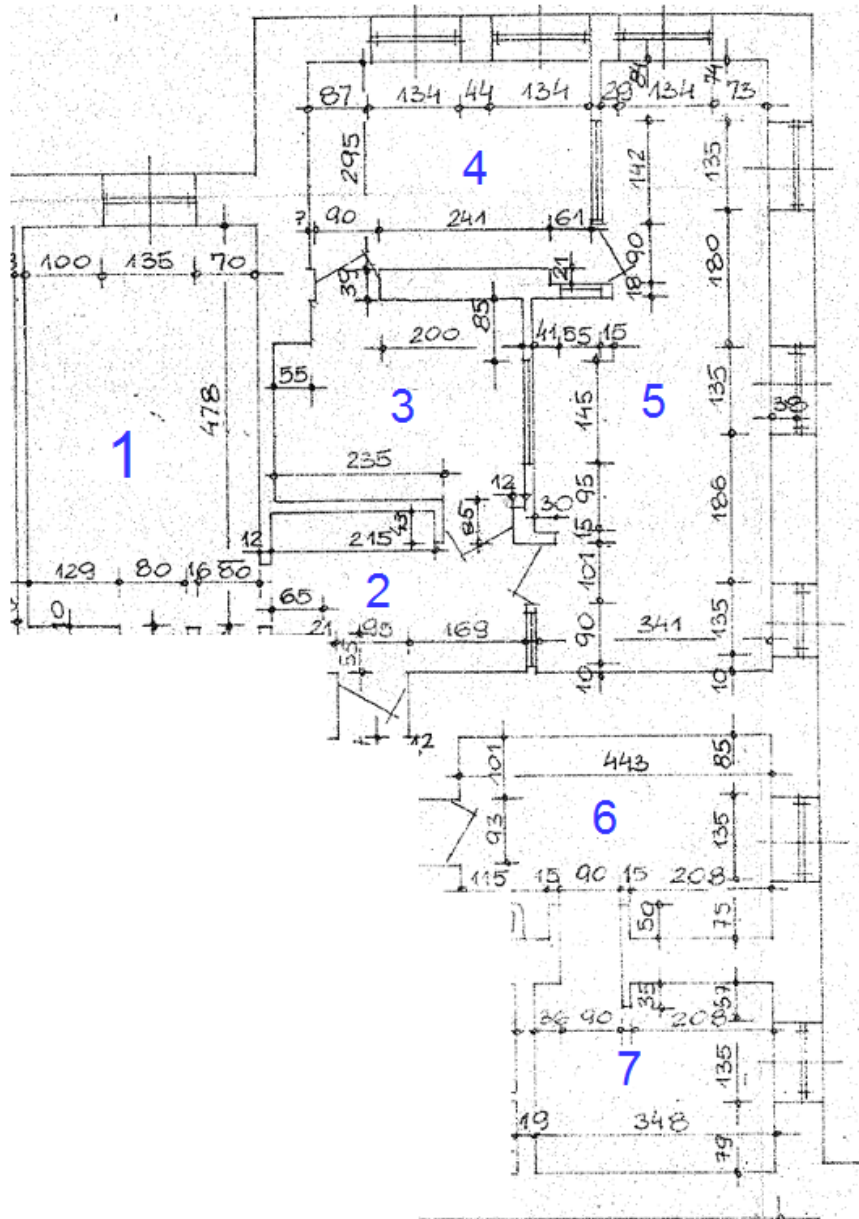
- a) wykonania dokumentacji projektowej (Koncepcja, projekt budowlany i techniczny, STWiOR, inne niezbędne opracowania i uzgodnienia w tym z Konserwatorem Zabytków jeśli są wymagane do realizacji robót budowlanych),
- b) przedmiar robót,

c) kosztorys

3. Dodatkowe informacje:

- a) Zamawiający dopuszcza zmianę lokalizacji pomieszczeń, powierzchni, przy zachowaniu wymaganych w załączniku nr 1 – ustalenia na etapie wykonywania koncepcji i ustaleń z Zamawiającym,
- b) W pokoju lekarskim nr 7 utworzenie miejsca wod-kan z umywalką i glazurą,
- c) Utrzymanie aktualnych miejsc wod-kan (pokoje 1 i 5),
- d) Zamawiający jest w posiadaniu dokumentacji projektowo-kosztorysowej dotyczącej wymiany stolarki okiennej wraz z uzgodnieniem z Konserwatorem Zabytków – udostępnienie dokumentacji po podpisaniu umowy,
- e) Uwzględnienie w kosztorysie i projekcie zakupu i montażu urządzeń :
 - **EEG** (badanie bioelektrycznej czynności mózgu),
 - **TMS** (przeznaczszkowa stymulacja magnetyczna),
- f) Budynek Główny Szpitala Nowowiejskiego jest położony na terenie Stanisławowskiego założenia urbanistycznego objętego ochroną konserwatorską na mocy wpisu do Rejestru zabytków pod numerem 543 decyzją z lipca 1965 roku. Ponadto podlega indywidualnej ochronie konserwatorskiej poprzez ujęcie w gminnej ewidencji zabytków utworzonej na mocy Zarządzenia nr 2998/2012 Prezydenta m.st. Warszawy z dnia 24 lipca 2017 r. w sprawie założenia ewidencji zabytków Miasta Stołecznego Warszawy.

Pracownia EEG – I piętro, Klatka V – SZPITAL NOWOWIEJSKI



1. Pokój lekarski,
2. Korytarz,
3. Pokój badań,
4. Pokój badań,
5. Pokój analizy badań,
6. Pokój lekarski,
7. Pokój lekarski.