

Typ projektu: PROJEKT BUDOWLANO - WYKONAWCZY
 Inwestor: Zarząd Powiatu Ostrołęckiego
 Numer umowy: Nr 18/2017 z dnia 15.02.2017 r.
 Obiekt: Droga powiatowa Nr 2569 w Goworowo - Kamianka - Pomian
 Obiekt2: wraz ze zjazdem w km 8+570,00 do msc. Cisk
 Nazwa rysunku: Profil podłużny drogi
 Ile załączników: 1
 Numer rysunku: 3/1
 Opracował:
 Projektował: mgr inż. Wojciech Zając
 Uprawnienia projektującego: 67/94/Os MAZ/BD/6285/01
 Sprawdził: mgr inż. Leszek Chmielewski
 Uprawnienia sprawdzającego: 66/94/Os MAZ/BD/6629/03
 Wykonawca: DROG-PROJEKT Wojciech Zając; 07-410 Ostrołęka; ul.Jabłoniowa 2

Teren (Kilometr, Metr, Rzędna, Tekst)

6	470.000	106.630
6	520.000	106.650
6	570.000	106.730
6	620.000	106.720
6	670.000	106.720
6	720.000	106.740
6	770.000	106.790
6	820.000	106.640
6	870.000	106.760
6	920.000	106.540
6	970.000	106.150
7	20.000	105.840
7	70.000	105.720
7	120.000	105.870
7	170.000	105.800
7	220.000	105.840
7	270.000	105.800
7	320.000	106.030
7	370.000	106.090
7	420.000	106.140
7	470.000	106.070
7	520.000	106.160
7	570.000	106.130
7	620.000	106.170
7	670.000	106.110
7	720.000	106.140
7	770.000	106.120
7	820.000	106.370
7	870.000	106.480
7	920.000	106.220
7	945.000	106.290
7	985.000	106.480
8	20.000	106.310
8	70.000	106.160
8	170.000	105.970
8	270.000	105.720
8	370.000	105.500
8	500.000	105.330
8	575.000	105.180
8	625.000	105.040
8	670.000	104.850
8	800.000	103.890

Grunty (Km, Metr, Tekst)

6	470.00	grupa nośności podłoża G-1; nawierzchnia bitumiczna stan zły;
---	--------	---

Skrzyżowania (Km, Metr, Rzędna, Odcinek, Symbol skrzyżowania)

6	485.79	106.60	##	PZ
6	593.83	106.66	##	LZ
6	687.02	106.70	##	PZ

Kamianka-Pomian.bis

6	858.63	106.65	##	PZ
7	39.70	105.76	##	PZ
7	144.08	105.77	##	PZ
7	144.71	105.77	##	LZ
7	216.14	105.78	##	LZ
7	288.22	105.91	##	PZ
7	786.27	106.10	##	PZ
7	789.56	106.12	##	LZ
7	955.10	106.30	##	PZ
7	967.23	106.32	##	LU
8	69.06	106.10	##	PZ
8	450.21	105.27	##	LZ
8	498.27	105.25	##	LZ
8	500.68	105.24	##	PZ
8	570.00	105.12	##	PU
8	575.28	105.12	##	LZ
8	796.77	103.83	##	SZ

8 796.77 103.83

zakrety (Nr wierzch., Km, Metr, kat zwrotu, pp1, L1, łuk kołowy, L2, pp2, R, Z)

1	6	481.96	37.49	0.00	29.44	29.44	29.44	0.00	100.00	4.87
2	6	608.44	0.10							
3	6	737.12	-1.37							
4	7	22.32	0.71							
5	7	127.02	-8.58	0.00	0.00	67.38	0.00	0.00	500.00	1.14
6	7	265.22	0.18							
7	7	359.92	-0.22							
8	7	640.31	-5.91	0.00	0.00	46.40	0.00	0.00	500.00	0.54
9	7	724.79	-3.21	0.00	0.00	22.30	0.00	0.00	442.60	0.14
10	7	895.65	13.93	0.00	38.28	38.28	38.28	0.00	350.00	2.28
11	7	988.62	-9.18	0.00	0.00	64.92	0.00	0.00	450.00	1.17
12	8	114.64	-2.08							
13	8	636.47	7.22	0.00	0.00	68.08	0.00	0.00	600.00	0.97
14	8	759.03	-0.87							

Niweleta (Kilometr, Metr, [S|K], Rzędna, Promień łuku pionowego, |E|M|W]

Niweleta

6	470.000	106.670	
6	520.000	106.760	10000
6	570.000	106.840	5000
6	670.000	106.830	5000
6	770.000	106.900	2500
6	820.000	106.780	2500
6	870.000	106.880	2500
6	920.000	106.650	2500
6	970.000	106.260	2500
7	20.000	105.950	2500
7	70.000	105.820	2500
7	120.000	105.990	2000
7	170.000	105.910	2500
7	220.000	105.950	2500
7	270.000	105.900	2500
7	320.000	106.140	2500
7	370.000	106.200	5000
7	420.000	106.250	5000
7	470.000	106.180	2500
7	520.000	106.270	2500
7	570.000	106.240	2500
7	620.000	106.280	2500
7	670.000	106.220	2500
7	720.000	106.250	2500
7	770.000	106.220	2500
7	820.000	106.480	2500
7	870.000	106.650	5000
7	920.000	106.320	2500
7	945.000	106.290	
7	985.000	106.480	
8	20.000	106.310	
8	70.000	106.160	

Kamianka-Pomian.bis

8	170.000	105.970
8	270.000	105.720
8	370.000	105.500
8	500.000	105.330
8	575.000	105.180
8	625.000	105.040
8	670.000	104.850
8	800.000	103.890

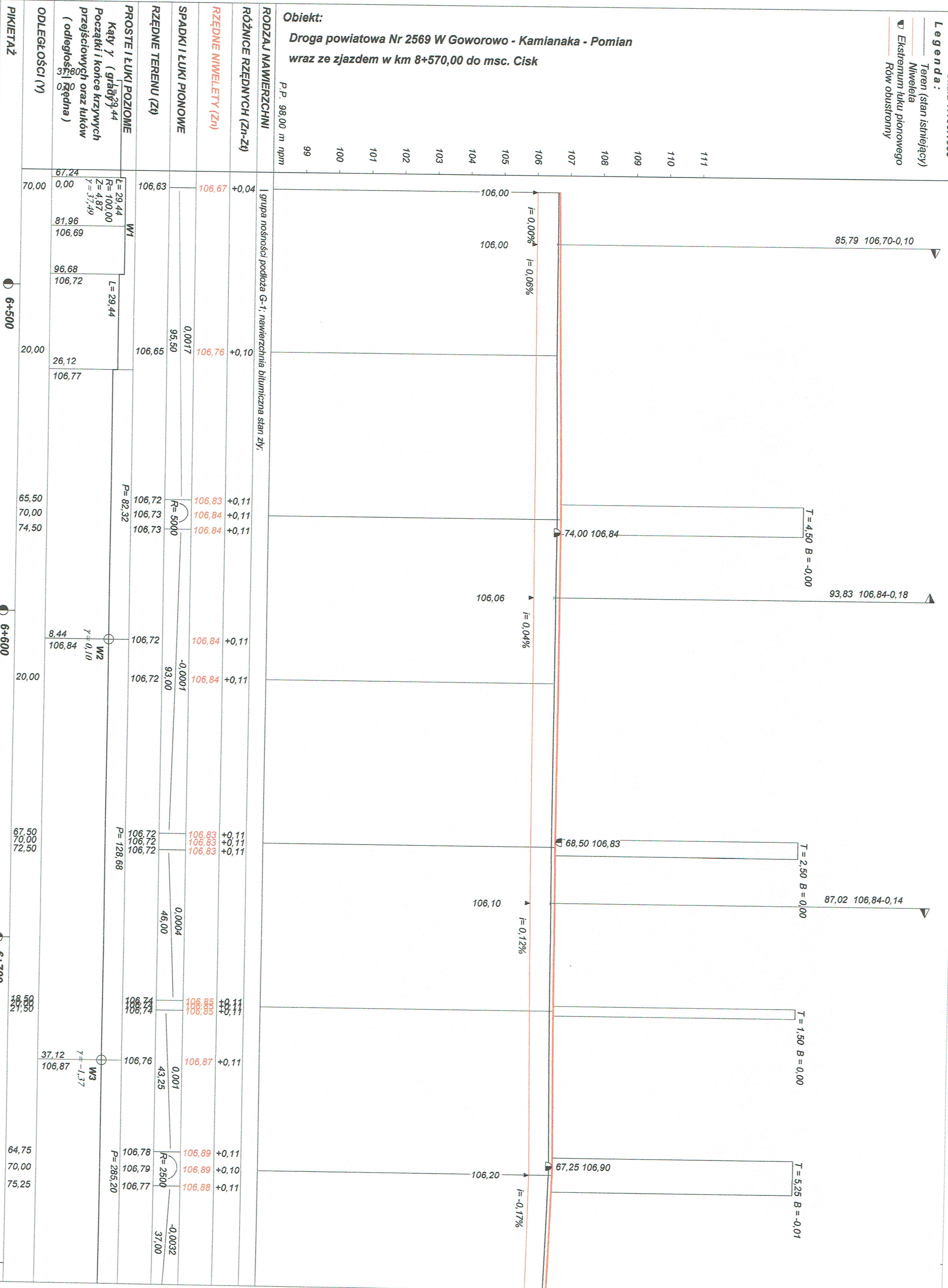
Rowy (Kilomert, Metr, Dno lewe, [L,P,O], Dno prawe, P)

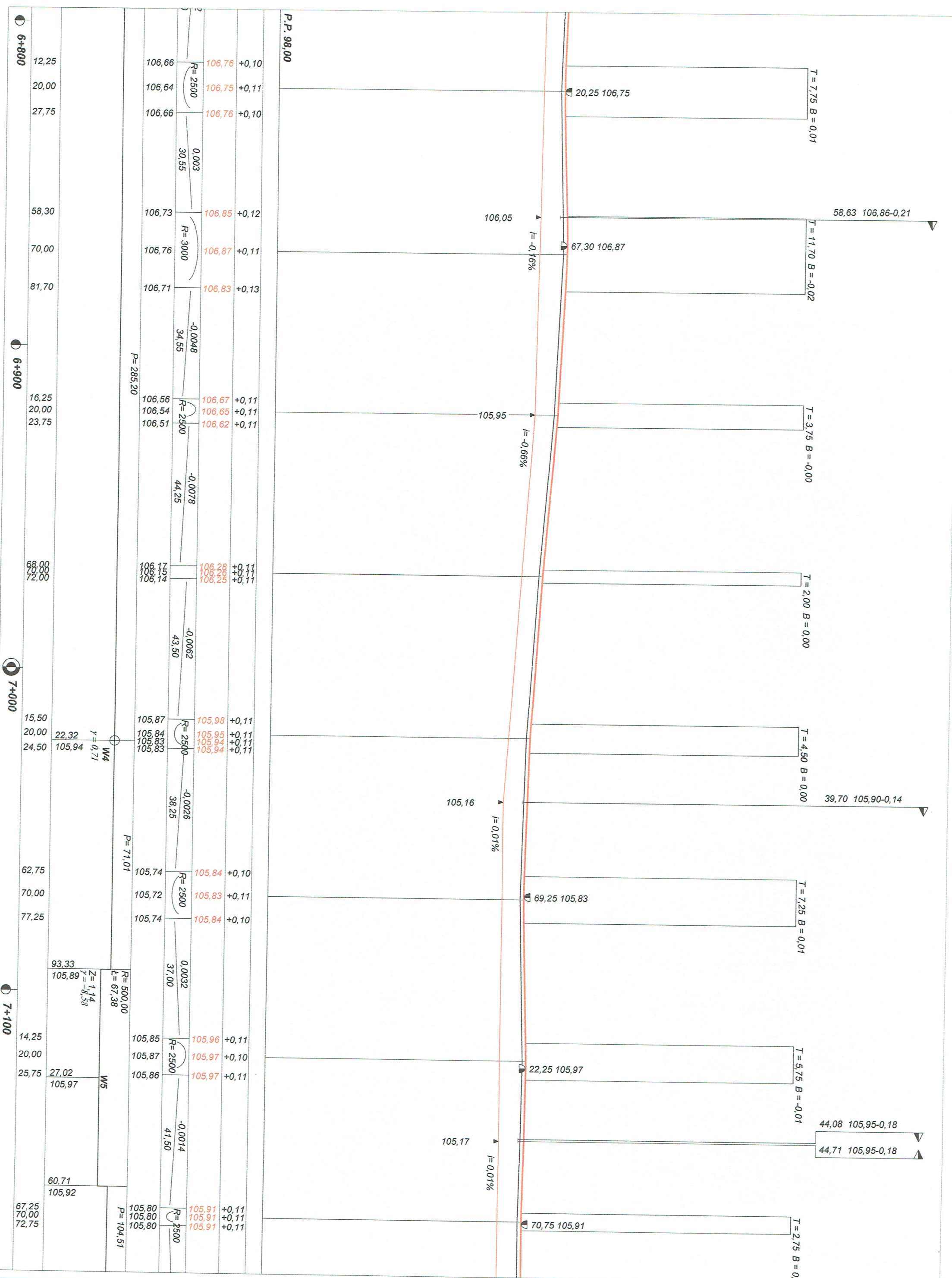
6	470.00	106.00	O
6	485.79	106.00	O
6	593.83	106.06	O
6	687.02	106.10	O
6	770.00	106.20	O
6	858.63	106.05	O
6	920.00	105.95	O
7	39.70	105.16	O
7	144.71	105.17	O
7	216.14	105.18	O
7	288.22	105.31	O
7	420.00	105.60	O
7	786.27	105.58	O
7	870.00	105.97	O
7	955.10	105.77	O
7	967.23	105.79	O
8	69.06	105.50	O
8	450.21	104.67	O
8	500.68	104.64	O
8	575.28	104.54	O
8	625.00	104.33	O
8	670.00	104.23	O
8	800.00	103.22	O

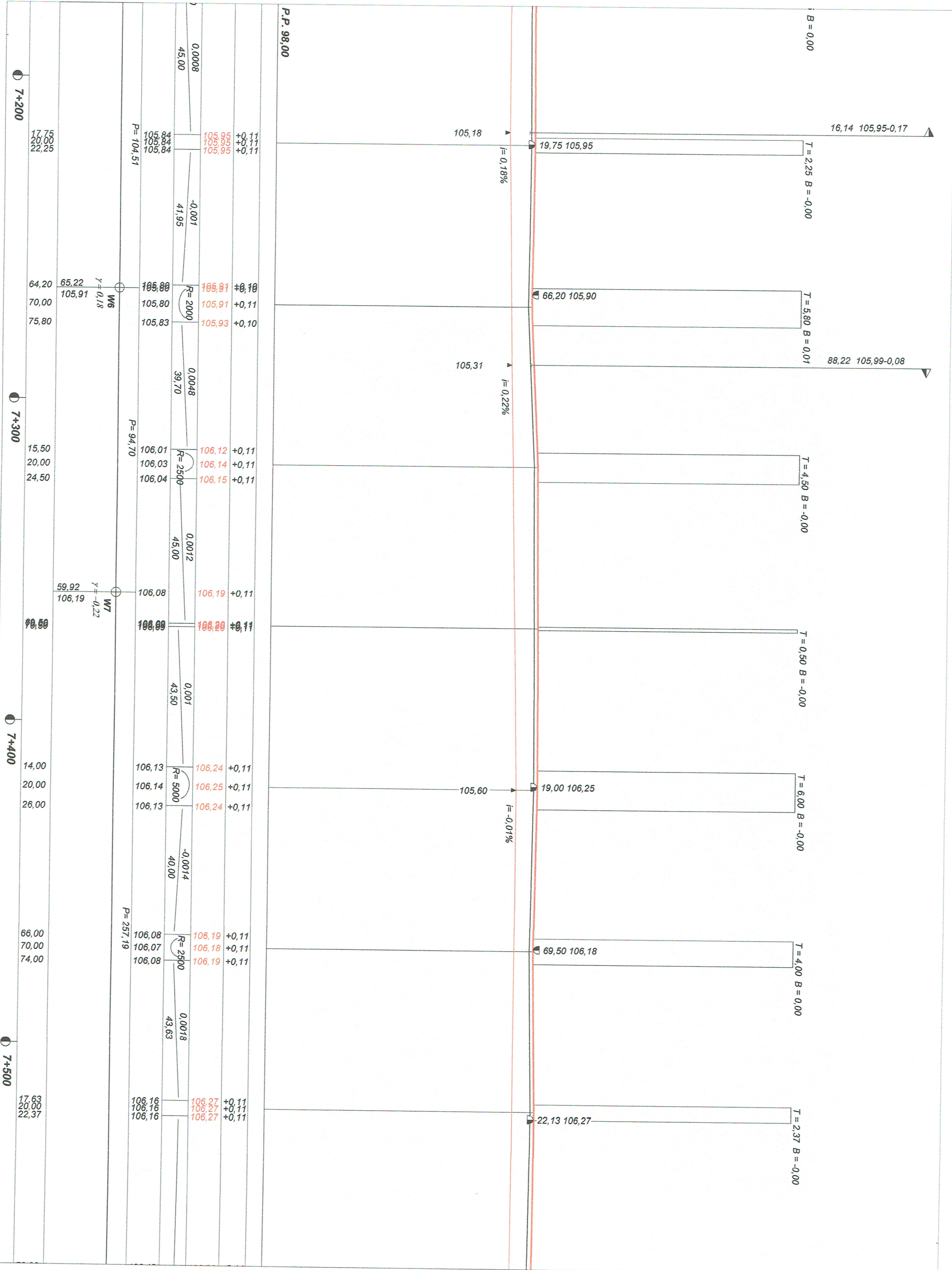
mgr inż. Wojciech Zając

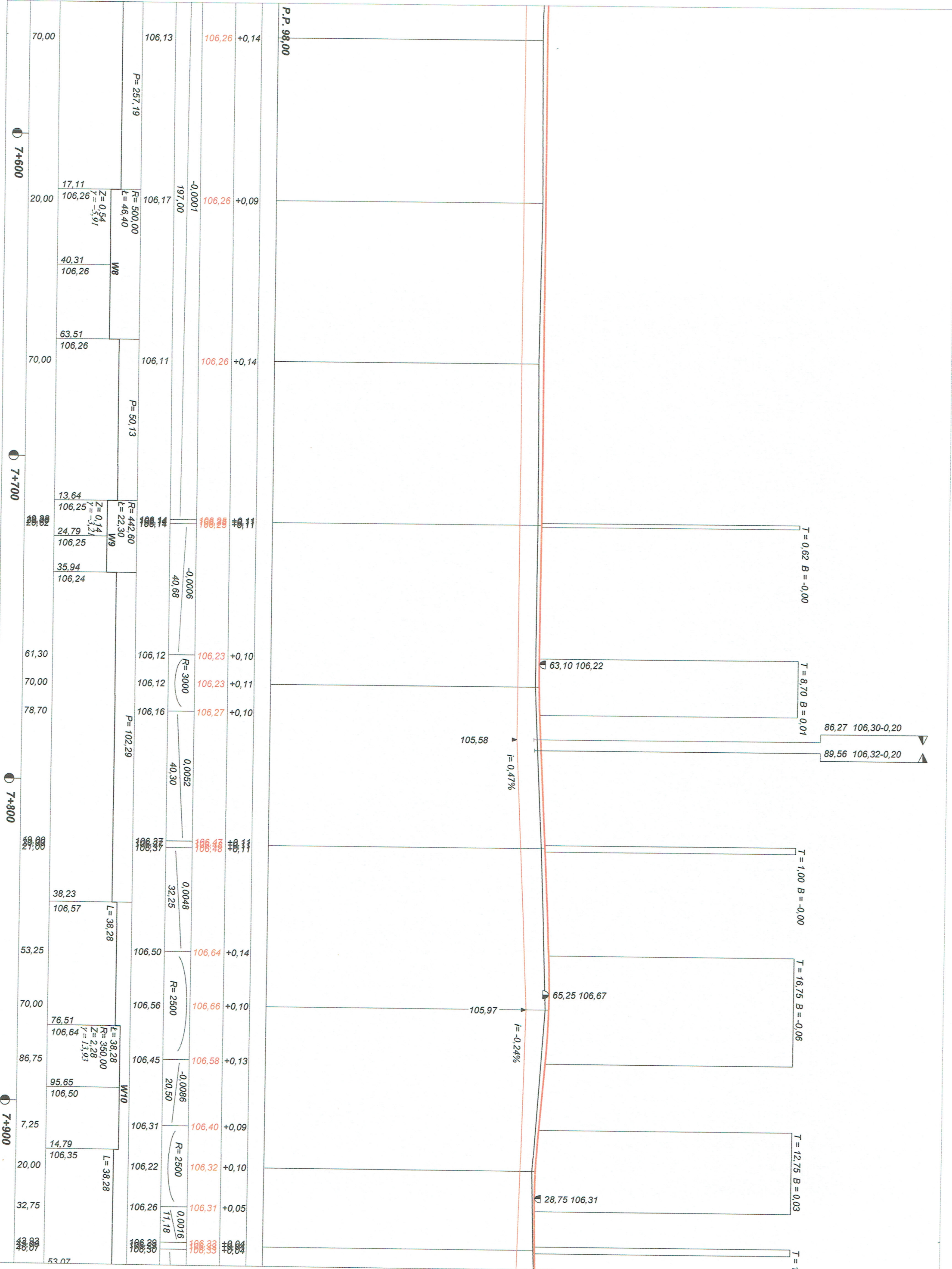
Projektowanie, kierowanie
nadzorem, budowy i robót
w zakresie dróg i mostów
Upr. nr 67/94/Os
MAZ/BD/6285/01

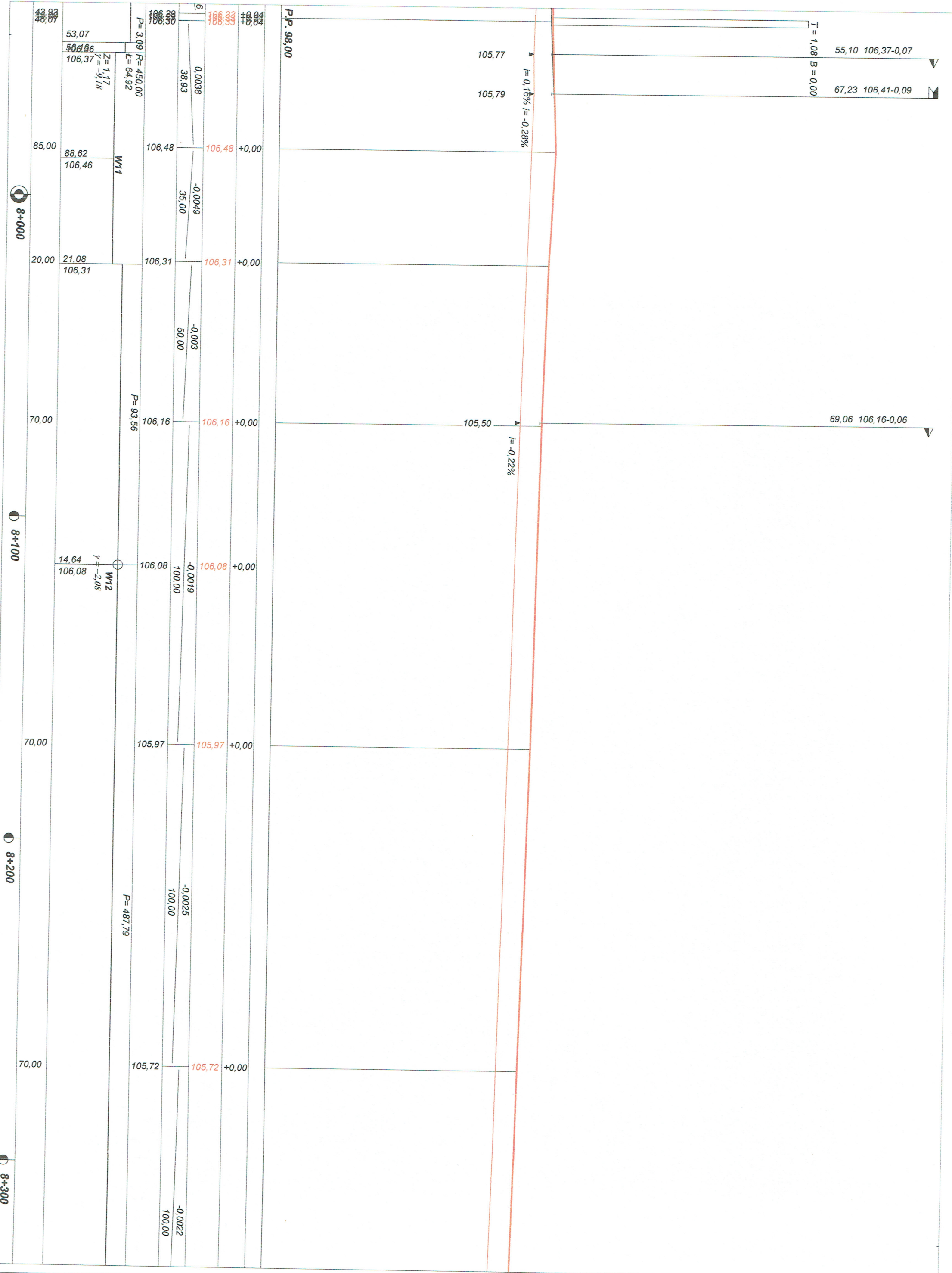
Skala 1:100:1000
 Legend a :
 Teren (stan istniejący)
 Niweleta
 Ekstremum łuku pionowego
 Rów obustronny

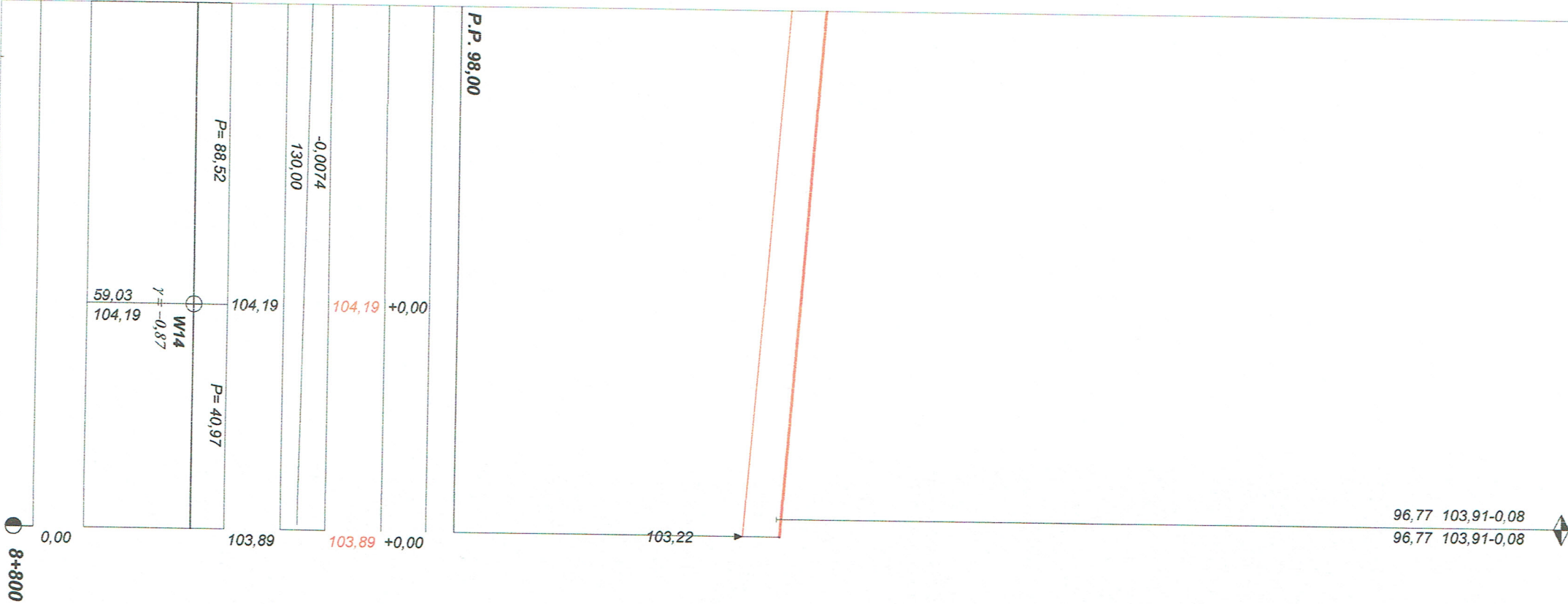


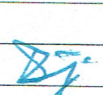










PROJEKT BUDOWLANO - WYKONAWCZY				
Wykonawca	DROG-PROJEKT Wojciech Zając; 07-410 Ostrołęka; ul.Jabłoniowa 2			
Inwestor	Zarząd Powiatu Ostrołęckiego		Umowa Nr 18/2017 z dnia 15.02.2017 r.	
Obiekt	Droga powiatowa Nr 2569 W Goworowo - Kamianaka - Pomian wraz ze zjazdem w km 8+570,00 do msc. Cisk			
Nazwa rysunku	Profil podłużny drogi		Rysunek nr 3/1	
Opracował				
Projektował	mgr inż. Wojciech Zając	67/94/Os MAZ/BD/6285/01		Załączników 1
Sprawdził	mgr inż. Leszek Chmielewski	66/94/Os MAZ/BD/6629/03		Skala 1:100:1000
				Data 16.09.2017 r.