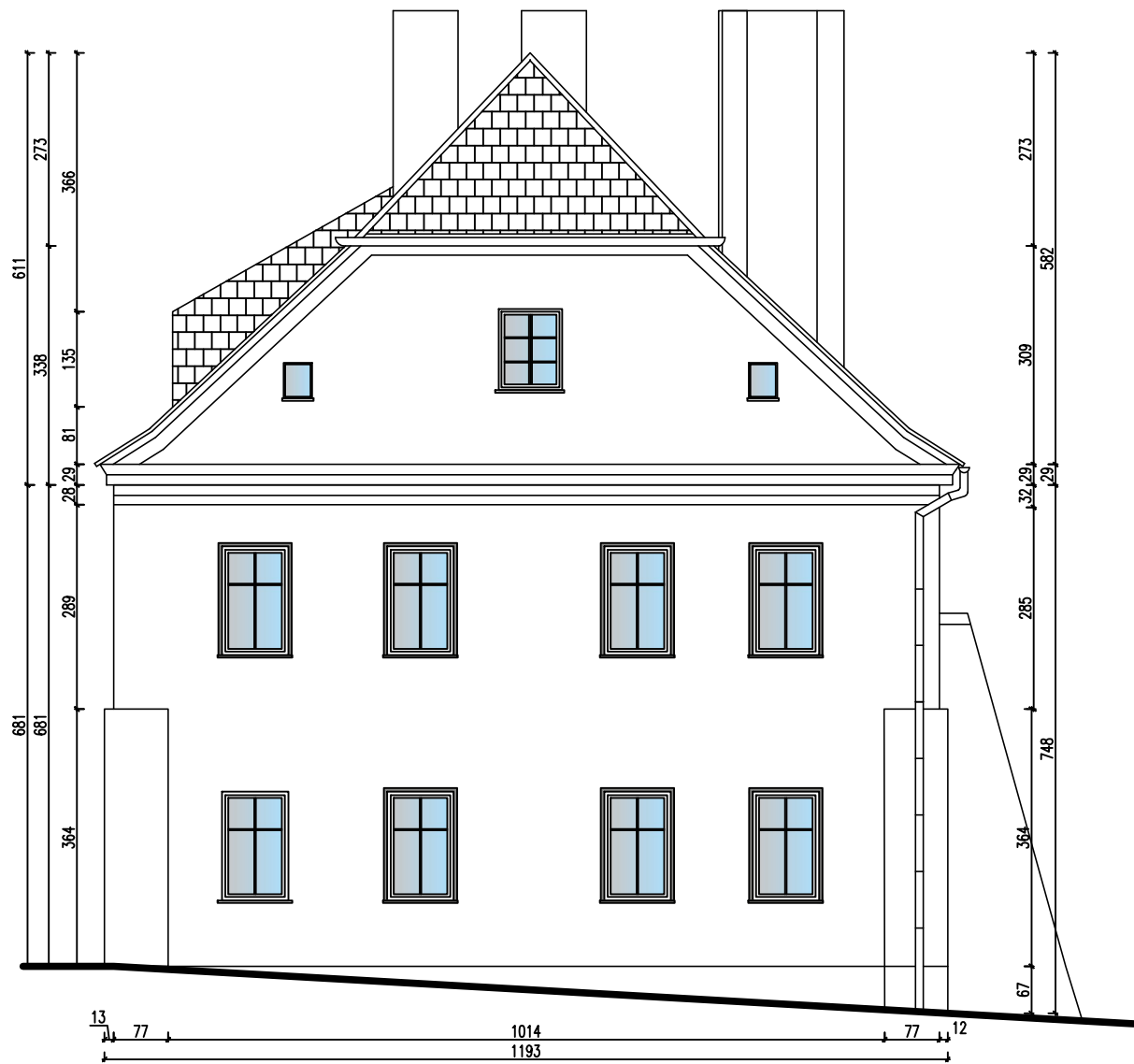
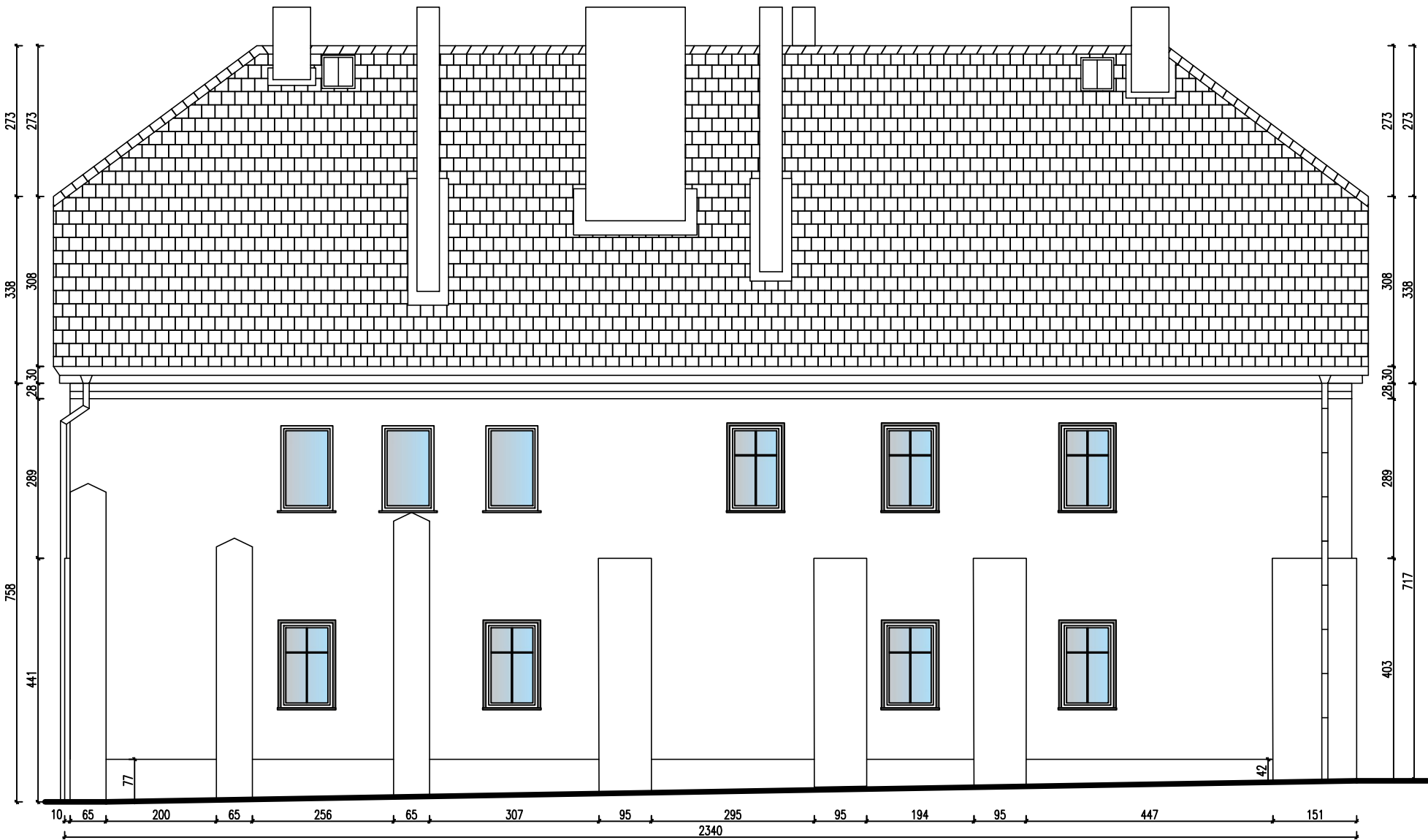


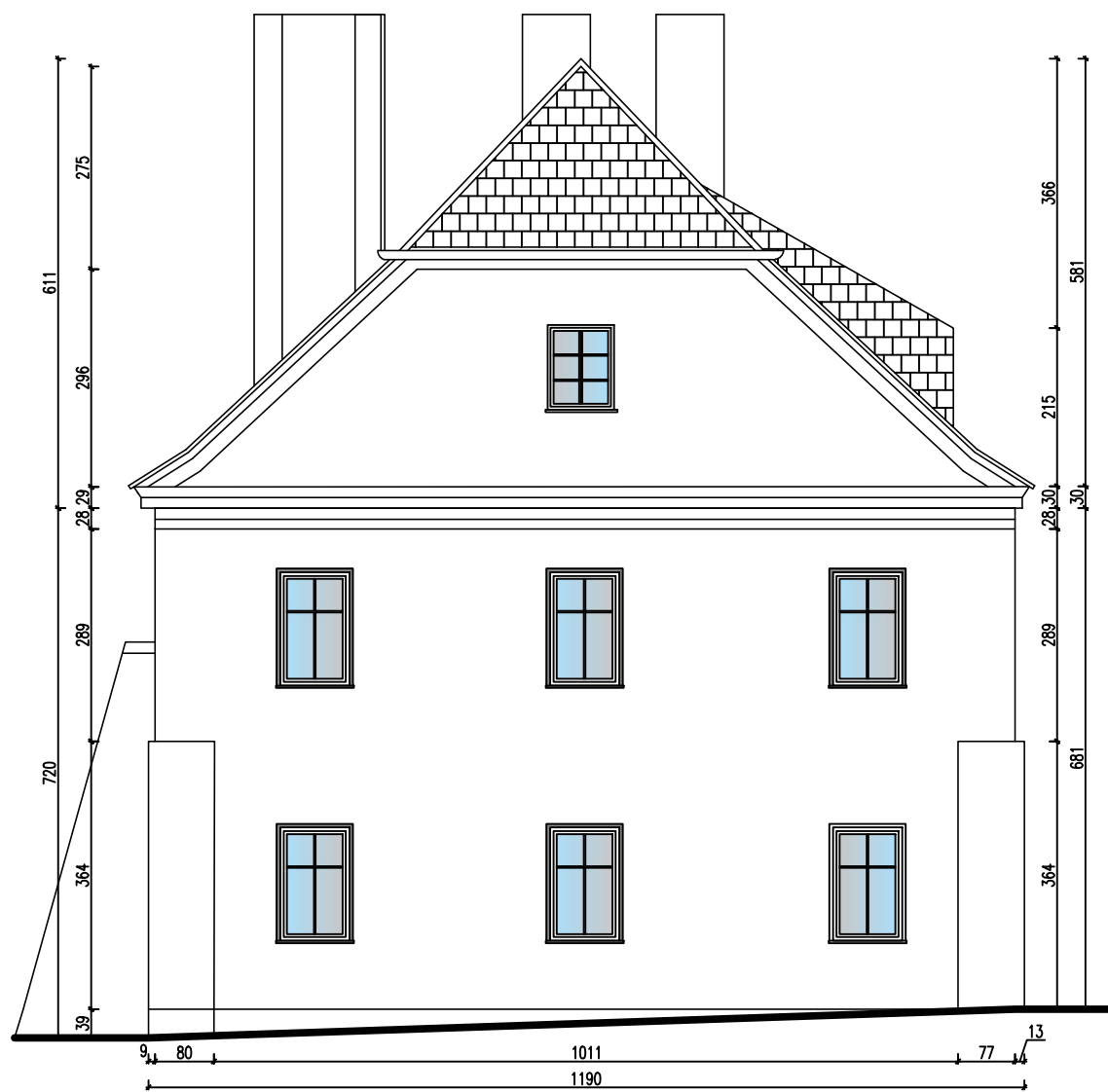
ELEWACJE
INWENTARYZACJA
SKALA 1:100



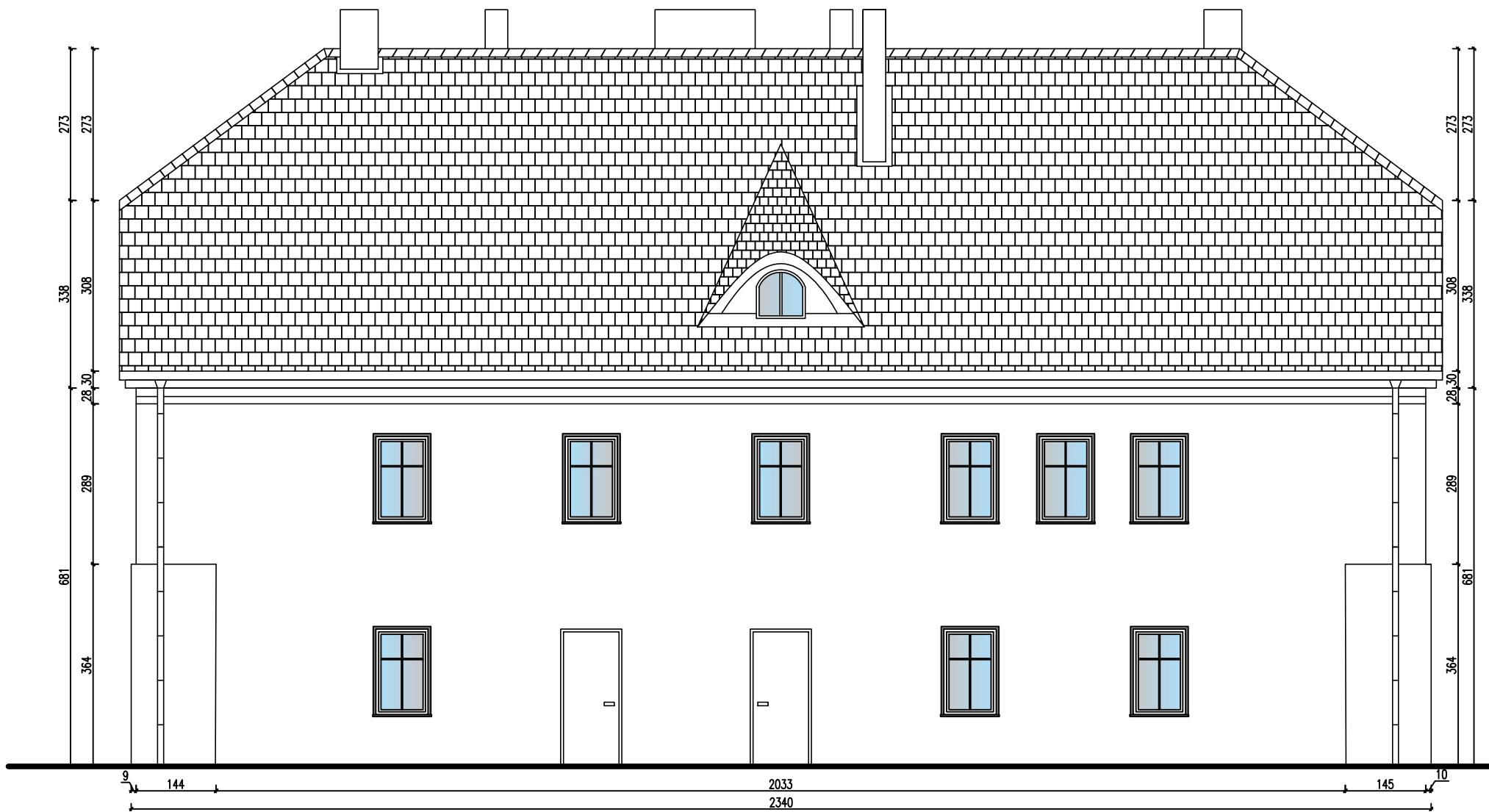
ELEWACJA WSCHODNIA



ELEWACJA PÓŁNOCNA



ELEWACJA ZACHODNIA



ELEWACJA PÓŁUDNIOWA

Rafał Kalamarz ul. Dworcowa 12a 48-250 Głogówek tel. 669 155 907 e mail: rkalamarz@o2.pl		 PRACOWNIA PROJEKTOWA RK PROJEKT	
Opracowała: mgr inż. arch. Magda Sławik		nr upraw. 03/OP/OKK/2012	podpis:
Inwestor: Urząd Miejski w Prószkowie ul. Opolska 17, 46-060 Prószków			
Nazwa zamierzenia budowlanego: Remont dachu z wymianą pokrycia dachowego w budynku mieszkalnym wielorodzinnym.			
Lokalizacja: Województwo: opolskie Powiat: opolski Gmina: Prószków 46-060 Prószków Identyfikator jednostki ewidencyjnej: 160910_4 Nazwa i nr obrębu ewid.: 0110 Prószków Numer działki ewidencyjnej: 1099 k.m.7			
Tytuł rysunku: Elewacje- inwentaryzacja			
Skala: 1:100	Format: A2	Faza: Projekt Budowlany	
Nr projektu: -	Nr rysunku: I-01	Data: 23.11.2022	Revizja: