



NIERUCHOMOŚCI

82-440 Dzierżgoń ul. 1-go Maja 4

☎ 55 276 21 92

✉ a.m.nier@wp.pl

mgr Andrzej Marciniak

NIP 579-145-89-03

BS Dzierżgoń 86 8310 0002 0001 0719 2000 0010

INWENTARYZACJA

NAZWA PRZEDSIĘWZIĘCIA:	<i>INWENTARYZACJA</i>	POW. ZABUDOWY = 275,69 M2
OBIEKT:	<i>BUDYNEK GOSP. – KANCE. NR INW. 108/733</i>	POW. CAŁKOWITA = 620,18M2
ADRES:	<i>LEŚNICZÓWKA WAPLEWO, TULICE 15,</i>	POW. UŻYTKOWA = 317,31M2
DZIAŁKA NR:		
BRANŻA:	<i>ARCHITEKTURA</i>	POW. ADMINISTRACYJNA = 103,0M2
INWESTOR:	<i>NADLEŚNICTWO KWIDZYN</i>	KUBATURA = 966,82M3
ADRES INWESTORA:	<i>UL. BRATERSTWA NARODÓW, 82-500 KWIDZYN</i>	POW. DO OPODATK. POD. OD NIER. = 205,90

Niżej podpisani projektanci oświadczają, że projekt niniejszy został sporządzony zgodnie z obowiązującymi przepisami i zasadami wiedzy technicznej.
(art. 20 ust. 4 Ustawy z dnia 7 lipca 1994 r. Prawo budowlane (t. j. Dz. U. z 2003 r. Nr 207, poz. 2016z późn. zm.)

PROJEKTANCI:

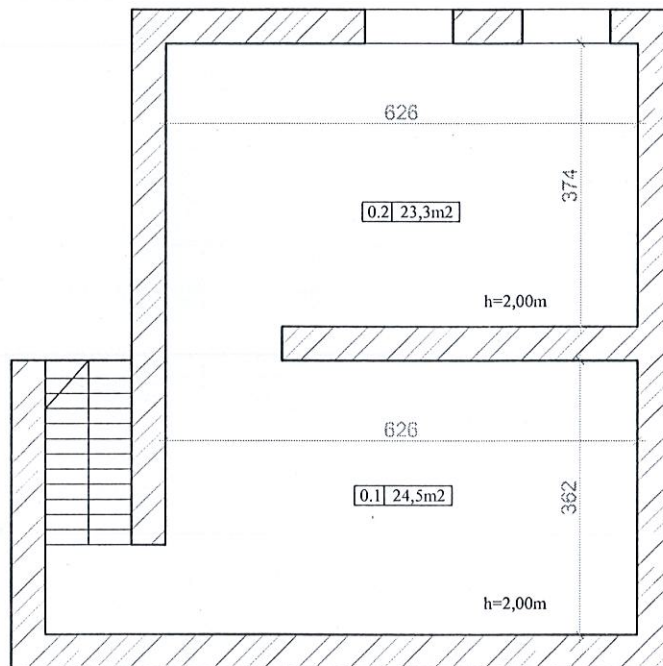
	Imię i Nazwisko	Nr uprawnień/ specjalność	Podpis
architektura Projektant	<i>mgr inż. Andrzej Marciniak</i>	1632/EI/91	<i>mgr inż. Andrzej Marciniak</i> upr. bud. 1632/EI/91 w zakr. konstrukcyjno-budowlanym
Asystent	<i>Tomasz Świder</i>		<i>TS</i>

A.M. NIERUCHOMOŚCI
Andrzej Marciniak
82-440 Dzierżgoń, ul. 1-go Maja 4
tel. (055) 276 21 92, kom. 691 658 930
NIP 579-145-89-03

DZIERŻGOŃ, GRUDZIEŃ 2009



INWENTARYZACJA - rzut piwnicy



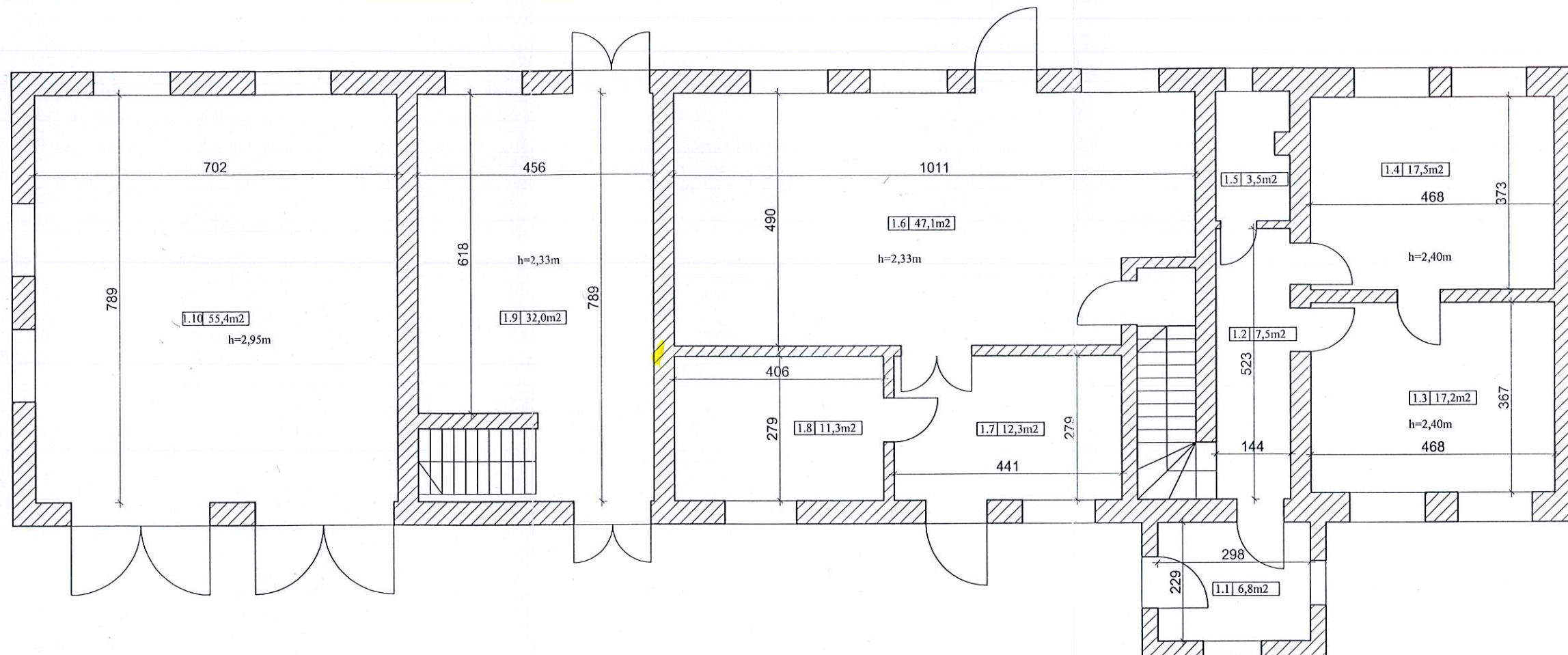
Pow. użytkowa

Lp	Nazwa pomieszczenia	Pow. Całkowita	Pow. <2,20m
0.1	Kotłownia	49,00	24,50
0.2	Piwnica 1	46,60	23,30
	RAZEM	95,60	47,80

Pow. obliczono wg. zasady
 h 0-140 = 0%
 h 140-220 = 50%
 h >220 = 100%

A.M. NIERUCHOMOŚCI			
Nazwa i adres obiektu:	Leśniczówka Waplewo Budynek gospodarczy, nr inw. 108/733		
Inwestor:	Nadleśnictwo Kwidzyn ul. Braterstwa Narodów 67 82-500 Kwidzyn, woj. pomorskie	Branża: Architektura	Data: grudzień 2009
Inwentaryzował:	mgr inż. Andrzej Marciniak upr. nr 1632/EI/91	Skala: 1:100	
Opracował:	Tomasz Świder		
Tytuł rysunku:	INWENTARYZACJA - rzut piwnicy	Nr rys: 1	

INWENTARYZACJA - rzut przyziemia



Pow. użytkowa części administracyjnej

Lp	Nazwa pomieszczenia	Pow. Całkowita
1.1	Wiatrołap	6,80
1.2	Komunikacja	7,50
1.3	Kancelaria	17,20
1.4	Pokój 1	17,50
1.5	Łazienka	3,50
	RAZEM	52,50

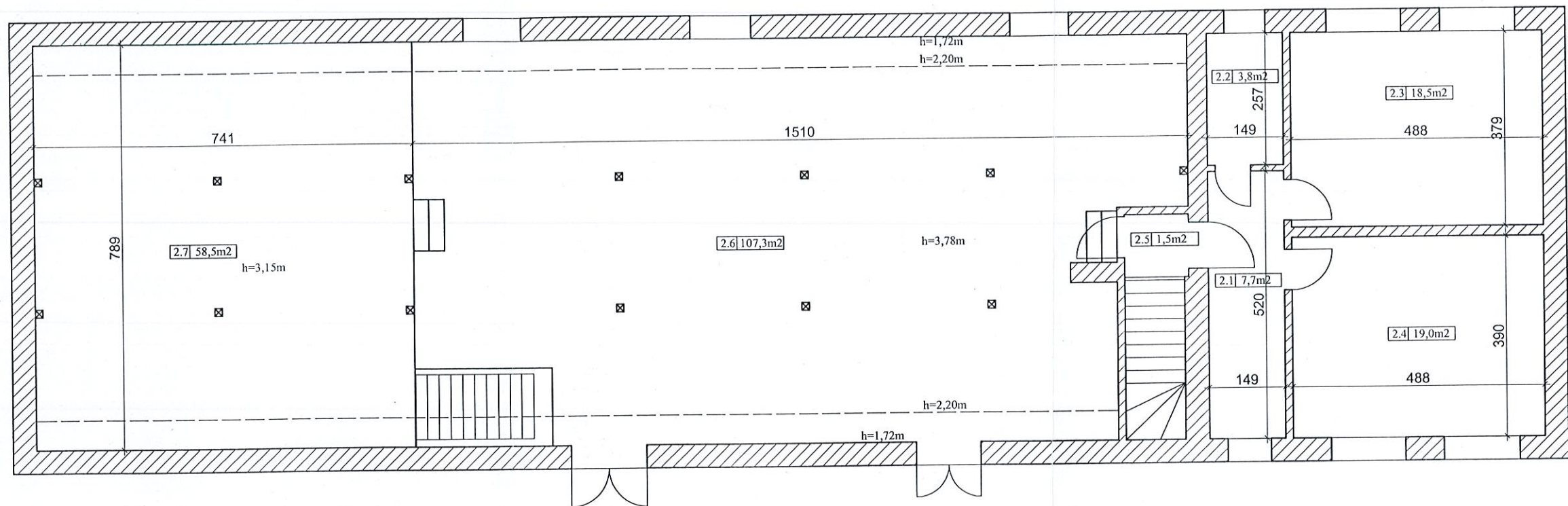
Pow. użytkowa części gospodarczej

Lp	Nazwa pomieszczenia	Pow. Całkowita
1.6	Pom. Gospodarcze 1	47,10
1.7	Pom. Gospodarcze 2	12,30
1.8	Pom. Gospodarcze 3	11,30
1.9	Pom. Gospodarcze 4	32,00
1.10	Garaż	55,40
	Razem	158,10

Pow. obliczono wg. zasady
 h 0-140 = 0%
 h 140-220 = 50%
 h >220 = 100%

A.M. NIERUCHOMOŚCI		
Nazwa i adres obiektu:	Leśniczówka Waplewo Budynek gospodarczy, nr inw. 108/733	
Inwestor:	Nadleśnictwo Kwidzyn ul. Braterstwa Narodów 67 82-500 Kwidzyn, woj. pomorskie	Branch: Architektura Data: grudzień 2009
Inwentaryzował:	mgr inż. Andrzej Marciniak upr. nr 1632/EI/91	Skala: 1:100
Opracował:	Tomasz Świder	
Tytuł rysunku:	INWENTARYZACJA - rzut przyziemia	Nr rys: 2

INWENTARYZACJA - rzut I piętra



Pow. użytkowa części administracyjnej

Lp	Nazwa pomieszczenia	Pow. Całkowita	Powierzchnia			
			<1.4 m	<1.4-2,2m		>2,2m
				100%	50%	
2.1	Komunikacja	7,70	0,00	0,00	0	7,70
2.2	Łazienka	3,80	0,00	0,00	0	3,80
2.3	Pokój 1	18,50	0,00	0,00	0	18,50
2.4	Pokój 2	19,00	0,00	0,00	0	19,00
2.5	Przedsiónek	1,50	0,00	0,00	0	1,50
	RAZEM	50,50	0,00	0,00	0,00	50,50

Pow. użytkowa części gospodarczej

Lp	Nazwa pomieszczenia	Pow. Całkowita	Powierzchnia			
			<1.4 m	<1.4-2,2m		>2,2m
				100%	50%	
2.6	Strych 1	113,68	0,00	17,34	8,67	96,34
2.7	Strych 2	58,45	0,00	8,50	4,25	49,95
	RAZEM	172,13	0,00	25,84	12,92	146,29

Pow. obliczono wg. zasady
 h 0-140 = 0%
 h 140-220 = 50%
 h >220 = 100%

A.M. NIERUCHOMOŚCI			
Nazwa i adres obiektu:	Leśniczówka Waplewo Budynek gospodarczy, nr inv. 108/733	Branża:	Architektura
Inwestor:	Nadleśnictwo Kwidzyn ul. Braterstwa Narodów 67 82-500 Kwidzyn, woj. pomorskie	Data:	grudzień 2009
Inwentaryzował:	mgr inż. Andrzej Marciniak upr. nr 1632/EI/91	Skala:	1:100
Opracował:	Tomasz Świder		
Tytuł rysunku:	INWENTARYZACJA - rzut I piętra	Nr rys:	3

Nazwa pola	Opis	Uwagi
numer	108/733	
nazwa inwentarza	BUDYNEK GOSP. - ADMINISTR.	
miejsowość	TULICE	
stan techniczny	DOBRY	
nazwa ulicy		
istn. sieć alarmowej	N	
inst. p. poż.	N	
istn. sieć kom.	N	
inst. antenowa	T	
rodz. konst. ścian zewn.	MUROWANE	
inst. odgromowa	N	
rodzaj wykorzystania budynku	GOSPODARCZ-ADMINISTRACYJNE	
sieć kanalizacyjna	T	
kubatura		966,82
pow. mieszkalna		0
sieć elektr.	T	
pow. zabudowy		275,69
sieć elek. nn	T	
pow. całkow.		620,18
sieć gazowa	N	
pow. użytk.		308,9
sieć ogrzewcza	T	
pow. cz. adm.	103	
sieć wodoc.	T	
pow. ogrzew.	96,2	
ilość pomieszczeń	19	
ilość pom. przynależnych	4	
ilość kond. nadziemna	2	
pow. pom. przynal.	207,01	
ilość kond. podziemia	1	
liczba lokali odrębnych	2	
liczba pozostałych lokali		
garaż wbudowany	T	
strych użytkowy	T	
rodzaj ujęcia wody	STUDNIA KOPANA	
kotłownia wbudowana	T	
rodzaj dachu	DWUSPADOWY	
dźwig osobowy	N	
mat. pokrycia dachu	ETERNIT, BLACHA	
piwnice	T	
materiał więźby	DREWNO	
rodzaj podłogi	BETONOWA	
łazienka	T	
rodzaj stropu	PŁYTA TYPU ŻERAŃ	
wc	T	
ilość mieszkań		
liczba izb		
liczba mieszkańców		
pokój gościnny	T	