

Zamość dnia 10 marca 2022r.



32 WOJSKOWY ODDZIAŁ GOSPODARCZY

ZAMOŚĆ

Nr 2433/22

Data 2022-03-11

22-400 Zamość

<https://platformazakupowa.pl/pn/32wog>

Dotyczy: wyjaśnień do treści SWZ postępowania prowadzonego w trybie podstawowym na robotę budowlaną w zakresie: remont pomieszczeń w budynku nr 140 w kompleksie wojskowym przy ul. Herberta 49 w Lublinie, nr sprawy ZP/TP/9/2022.

32 Wojskowy Oddział Gospodarczy w Zamościu, ul. Wojska Polskiego 2F – Zamawiający, działając zgodnie z art. 284 ustawy z dnia 11 września 2019 r. - Prawo zamówień publicznych (Dz. U. z 2021 poz. 1129 z późn. zm.), udziela wyjaśnień na zadane pytanie.

PYTANIE nr 1 :

„Dzień dobry,
w załącznikach brak rzutów remontowanych pomieszczeń, czy można prosić o ich dostanie?
W szczególności prosiłbym o branżę elektryczną oraz doprecyzowanie parametrów oprav.”

ODPOWIEDŹ:

Ad. 1

Zamawiający oczekuje oprav wykazanych w przedmiarze o parametrach;

1. Oprawy w suficie modułowym LED 60X60cm 4000lm 100lm/W 40W 5500-6500K IP20
2. Oprawy oświetleniowe punktowe LED na szynie 3000lm 35W 4000K IP20
3. Oprawy oświetleniowe LED w zabudowie HN12 825 lm 3000K 15 W IP20
4. Oprawy w suficie modułowym LED 60X60cm 4000lm 100lm/W 40W 5500-6500K IP44
5. Oprawy oświetleniowe przykręcane plafoniera LED 4000lm 30W 4000K IP44
6. Oprawy w suficie modułowym LED 60X60cm 4000lm 100lm/W 40W 5500-6500K IP20 z modułem awaryjnym
7. Oprawy oświetleniowe zewnętrzna naświetlacz LED sterowany czujnikiem ruchu 4500lm 30W 4000K IP65

W załączeniu schemat rozmieszczenia oświetlenia – załącznik do pisma.

PYTANIE nr 2:

„Proszę o sprecyzowanie rodzaju i koloru płyty HPL (powierzchnia płyt perlowa) w palecie barw podstawowych są kolory: biały i jasno szary. Pozostałe kolory są znacznie droższe. Ponadto czas oczekiwania na płyty inne niż kolory podstawowe i trudnopalne wynosi minimum 3 m-ce”.

ODPOWIEDŹ:

Ad. 2

Zamawiający oczekuje płyt HTML w kolorze jasno szarym.

PYTANIE nr 3:

„Dotyczy: zabudowy żeber z montażem półek - prosimy o podanie koloru płyty (drewnopodobna czy jednokolorowa)”.

ODPOWIEDŹ:

Ad. 3

Płyty do zabudowy żeber i na półki w kolorze drewnopodobnym.

Załączniki 1 szt. na 1 str.:

- 1) schemat rozmieszczenia oświetlenia.

**z up. Komendanta 32 WOG w Zamościu
Kierownik Infrastruktury**

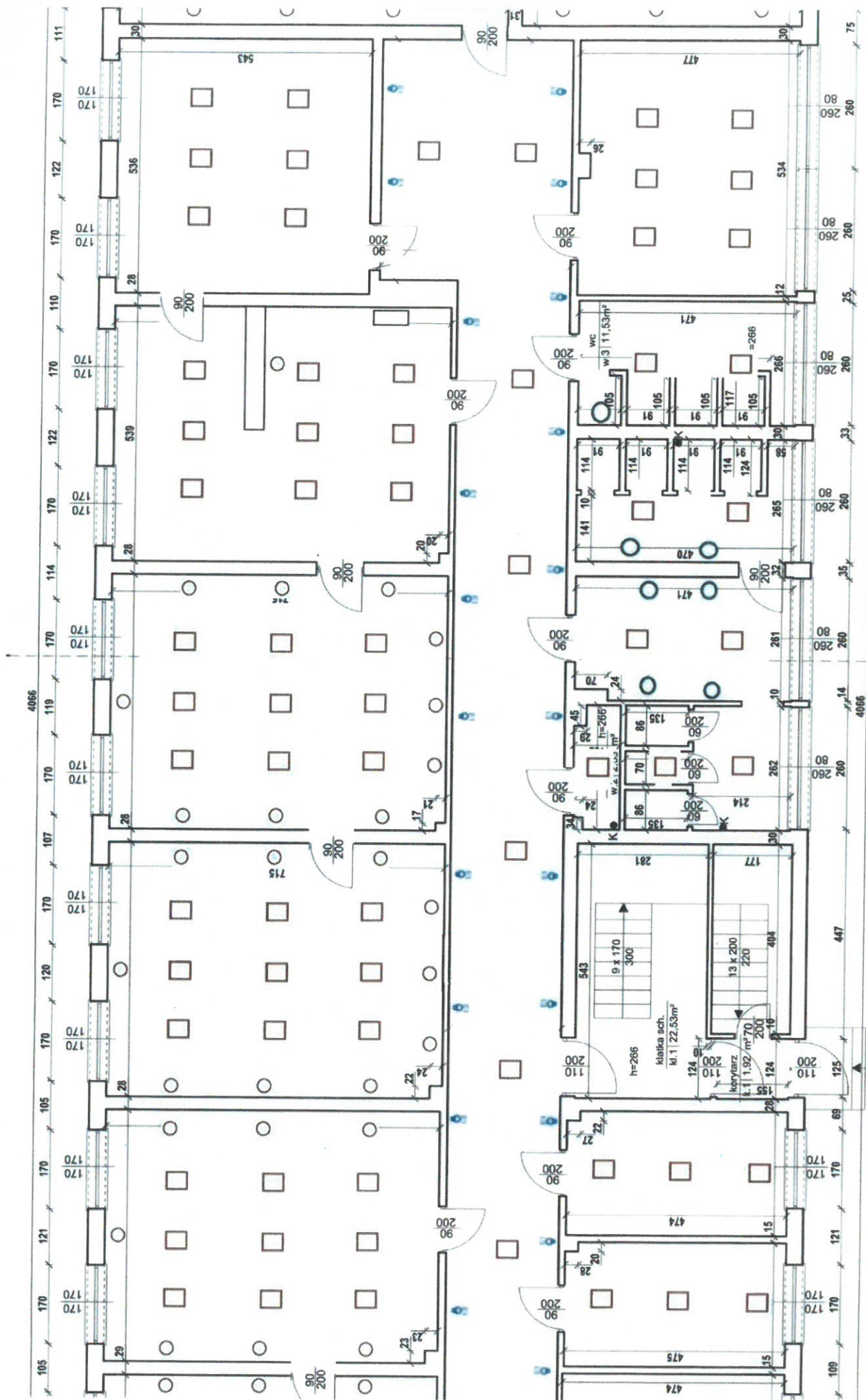
.....
mgr inż. Andrzej OSEŁA

Wykonano w 1 egz.

Egz. nr1- ad acta

10.03.2022r.

T.2712 B5



Oprawy oświetleniowe (plafony LED IP44)
szczerne 4000 lm

Oprawy w zabudowie LED
Hn12 15W