



NIERUCHOMOŚCI

82-440 Dzierżgoń ul. 1-go Maja 4

☎ 55 276 21 92

✉ a.m.nier@wp.pl

mgr Andrzej Marciniak

NIP 579-145-89-03

BS Dzierżgoń 86 8310 0002 0001 0719 2000 0010

INWENTARYZACJA

NAZWA PRZEDSIĘWZIĘCIA: <i>INWENTARYZACJA</i>	POW. ZABUDOWY = 201,64M2
OBIEKT: <i>BUDYNEK GOSPODARCZY NR INW. 108/284</i>	POW. CAŁKOWITA = 201,64M2
ADRES: <i>OTŁOWIEC I, SZKÓŁKA OTŁAWA</i>	POW. UŻYTKOWA = 166,56M2
DZIAŁKA NR:	
BRANŻA: <i>ARCHITEKTURA</i>	POW. BIUROWA = 41,29M2
INWESTOR: <i>NADLEŚNICTWO KWIDZYN</i>	KUBATURA = 832,08M3
ADRES INWESTORA: <i>UL. BRATERSTWA NARODÓW, 82-500 KWIDZYN</i>	POW. DO OPODATK. POD. OD NIER.=166,56M2

Niżej podpisani projektanci oświadczają, że projekt niniejszy został sporządzony zgodnie z obowiązującymi przepisami i zasadami wiedzy technicznej.

(art. 20 ust. 4 Ustawy z dnia 7 lipca 1994 r. Prawo budowlane (t. j. Dz. U. z 2003 r. Nr 207, poz. 2016z późn. zm.)

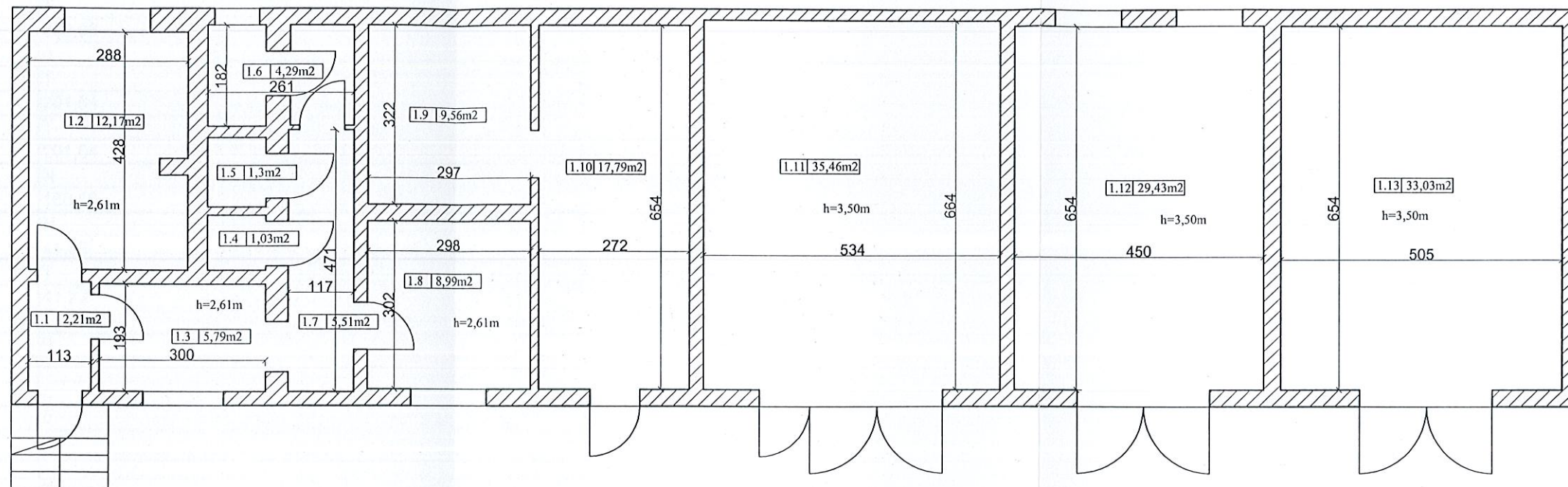
PROJEKTANCI:

	Imię i Nazwisko	Nr uprawnień/ specjalność	Podpis
architektura Projektant	<i>mgr inż. Andrzej Marciniak</i>	1632/EI/91	<i>mgr inż. Andrzej Marciniak</i> upr. bud. 1632/EI/91 w zakr. konstrukcyjno-budowlanym
Asystent	<i>Tomasz Świder</i>		<i>Świder</i>

A.M. NIERUCHOMOŚCI
Andrzej Marciniak
82-440 Dzierżgoń, ul. 1-go Maja 4
tel. (055) 276 21 92, kom. 691 658 930
NIP 579-145-89-03

DZIERŻGOŃ, GRUDZIEŃ 2009

INWENTARYZACJA - rzut przyziemia



Pow. użytkowa części biurowej

Lp	Nazwa pomieszczenia	Pow. Całkowita
1.1	Przedsiónek	2,21
1.2	Pom. Socjalne	12,17
1.3	Pom. Pomocnicze	5,79
1.4	Pom. Gosp.	1,03
1.5	WC	1,30
1.6	Łazienka	4,29
1.7	Komunikacja	5,51
1.8	Biuro	8,99
	RAZEM	41,29

Pow. użytkowa części gospodarczej

Lp	Nazwa pomieszczenia	Pow. Całkowita
1.9	Pom. Gospodarcze 1	9,56
1.10	Pom. Gospodarcze 2	17,79
1.11	Pom. Gospodarcze 3	35,46
1.12	Pom. Gospodarcze 4	29,43
1.13	Pom. Gospodarcze 5	33,03
	RAZEM	125,27

Pow. obliczono wg. zasady
 h 0-140 = 0%
 h 140-220 = 50%
 h >220 = 100%

A.M. NIERUCHOMOŚCI		
Nazwa i adres obiektu:	Budynek socjalno-gospodarczy, nr inw. 108/284 Szkołka Orlów, Orlowiec 1	
Inwestor:	Nadleśnictwo Kwidzyn ul. Braterstwa Narodów 67 82-500 Kwidzyn, woj. pomorskie	Branża: Architektura Data: grudzień 2009
Inwentaryzował:	mgr inż. Andrzej Marciniak upr. nr 1632/EI/91	Skala: 1:100
Opracował:	Tomasz Świder	
Tytuł rysunku:	INWENTARYZACJA - rzut przyziemia	Nr rys: 1

Nazwa pola	Opis	Uwagi
numer	108/284	
nazwa inwentarza	BUD. SOCJALNO-GOSPODARCZY	
miejsowość	OTŁOWIEC 1	
stan techniczny	ŚREDNI	
nazwa ulicy		
istn. sieć alarmowej	T	
inst. p. poż.	N	
istn. sieć kom.	N	
inst. antenowa	N	
rodz. konst. ścian zewn.	MUROWANE	
inst. odgromowa	N	
rodzaj wykorzystania budynku	SCOJALNO - GOSPODARCZE	
sieć kanalizacyjna	T	
kubatura	832,08	
pow. mieszkalna	0	
sieć elektr.	T	
pow. zabudowy	201,64	
sieć elek. nn	T	
pow. całkow.	201,64	
sieć gazowa	N	
pow. użytk.	166,56	
sieć ogrzewcza	N	
pow. cz. adm.	41,29	
sieć wodoc.	T	
pow. ogrzew.	41,29	
ilość pomieszczeń	13	
ilość pom. przynależnych	0	
ilość kond. nadziemna	1	
pow. pom. przynal.	0	
ilość kond. podziemna	0	
liczba lokali odrębnych		
liczba pozostałych lokali		
garaż wbudowany	T	
strych użytkowy	N	
rodzaj ujęcia wody	WODOCIĄG	
kotłownia wbudowana	T	
rodzaj dachu	DWUSPADOWY	
dźwig osobowy	N	
mat. pokrycia dachu	BLACHODACHÓWKA	
piwnice	N	
materiał więźby	DREWNO	
rodzaj podłogi	BETONOWA	
łazienka	T	
rodzaj stropu	DREWNIANY	
wc	T	
ilość mieszkań	0	
liczba izb		
liczba mieszkańców		
pokój gościnny		