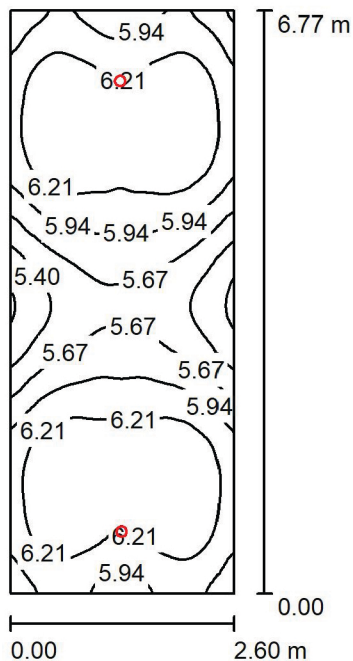


## Klatka schodowa / Podsumowanie



Wysokość pomieszczenia: 3.600 m, Wysokość montażu: 3.600 m,  
Współczynnik konserwacji: 0.77

Wartości Lux, Skala 1:88

Powierzchnia	$\rho$ [%]	$E_m$ [lx]	$E_{min}$ [lx]	$E_{max}$ [lx]	$E_{min} / E_m$
Płaszczyzna pracy	/	6.02	5.07	6.44	0.843
Podłoga	0	5.97	5.06	6.38	0.848
Sufit	0	0.00	0.00	0.00	0.268
Ściany (4)	0	6.54	0.04	61	/

**Płaszczyzna pracy:**

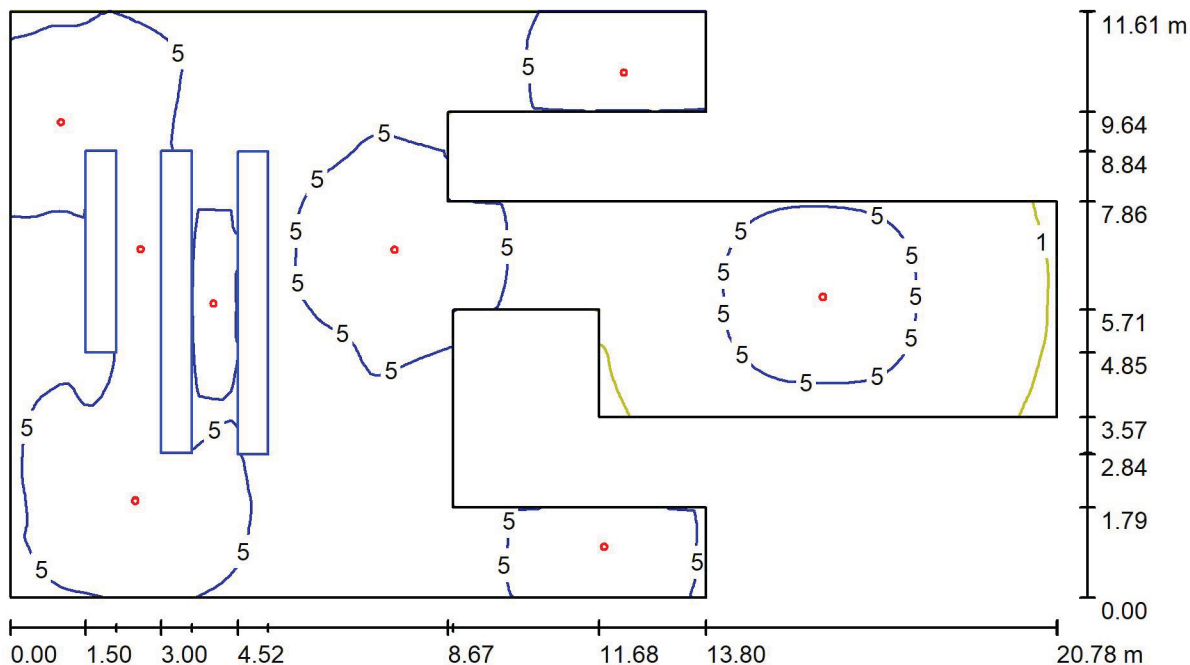
Wysokość: 0.020 m  
Siatka: 64 x 128 Punkty  
Margines: 0.000 m

**Wykaz opraw**

Nr.	Ilość	Etykieta (Czynnik korekcyjny)	$\Phi$ (Oprawa) [lm]	$\Phi$ (Lampy) [lm]	P [W]
1	2	HYBRYD OWA SU LED - AR-3W-CW-9016-RND (1.000)	355	355	3.0
W sumie:			710	710	6.0

Specyfikacja mocy przyłączeniowej:  $0.34 \text{ W/m}^2 = 5.66 \text{ W/m}^2/100 \text{ lx}$  (Powierzchnia podstawowa:  $17.62 \text{ m}^2$ )

## Antresola 3.1 / Podsumowanie



Wysokość pomieszczenia: 3.500 m, Wysokość montażu: 3.200 m,  
Współczynnik konserwacji: 0.77

Wartości Lux, Skala 1:150

Powierzchnia	$\rho$ [%]	$E_m$ [lx]	$E_{min}$ [lx]	$E_{max}$ [lx]	$E_{min} / E_m$
Płaszczyzna pracy	/	4.79	0.78	11	0.163
Podłoga	0	4.48	0.10	11	0.023
Sufit	0	0.44	0.00	3.48	0.006
Ściany (14)	0	3.27	0.00	54	/

**Płaszczyzna pracy:**

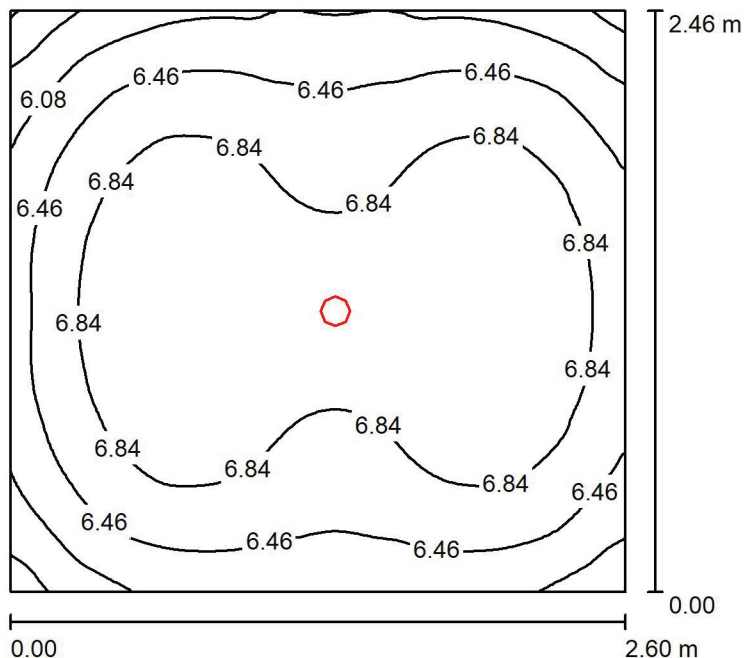
Wysokość: 0.020 m  
Siatka: 128 x 128 Punkty  
Margines: 0.000 m

**Wykaz opraw**

Nr.	Ilość	Etykieta (Czynnik korekcyjny)	$\Phi$ (Oprawa) [lm]	$\Phi$ (Lampy) [lm]	P [W]
1	8	HYBRYD OWA SU LED - AR-3W-CW-9016-RND (1.000)	355	355	3.0
			W sumie: 2840	W sumie: 2840	24.0

Specyfikacja mocy przyłączeniowej:  $0.14 \text{ W/m}^2 = 3.02 \text{ W/m}^2/100 \text{ lx}$  (Powierzchnia podstawowa:  $165.96 \text{ m}^2$ )

## WC niepełnosprawnych / Podsumowanie



Wysokość pomieszczenia: 3.200 m, Wysokość montażu: 3.200 m,  
Współczynnik konserwacji: 0.77

Wartości Lux, Skala 1:32

Powierzchnia	$\rho$ [%]	$E_m$ [lx]	$E_{min}$ [lx]	$E_{max}$ [lx]	$E_{min} / E_m$
Płaszczyzna pracy	/	6.68	5.30	7.22	0.794
Podłoga	0	6.60	5.34	7.13	0.809
Sufit	0	0.00	0.00	0.00	0.000
Ściany (4)	0	7.14	0.07	23	/

**Płaszczyzna pracy:**

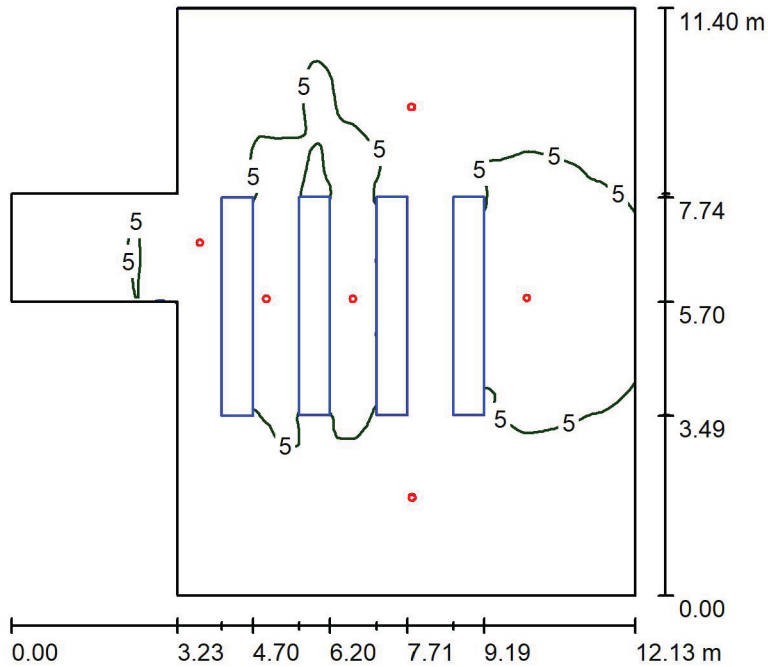
Wysokość: 0.020 m  
Siatka: 64 x 64 Punkty  
Margines: 0.000 m

**Wykaz opraw**

Nr.	Ilość	Etykieta (Czynnik korekcyjny)	$\Phi$ (Oprawa) [lm]	$\Phi$ (Lampy) [lm]	P [W]
1	1	HYBRYD OWA SU LED - AR-3W-CW-9016-RND (1.000)	355	355	3.0
W sumie:			355	355	3.0

Specyfikacja mocy przyłączeniowej:  $0.47 \text{ W/m}^2 = 7.02 \text{ W/m}^2/100 \text{ lx}$  (Powierzchnia podstawowa:  $6.40 \text{ m}^2$ )

## Antresola 2.1 / Podsumowanie



Wysokość pomieszczenia: 7.000 m, Współczynnik konserwacji: 0.77

Wartości Lux, Skala 1:147

Powierzchnia	$\rho$ [%]	$E_m$ [lx]	$E_{min}$ [lx]	$E_{max}$ [lx]	$E_{min} / E_m$
Płaszczyzna pracy	/	4.15	1.18	10	0.284
Podłoga	0	3.76	0.00	9.92	0.000
Sufit	0	0.43	0.17	0.83	0.399
Ściany (8)	0	2.43	0.05	27	/

**Płaszczyzna pracy:**

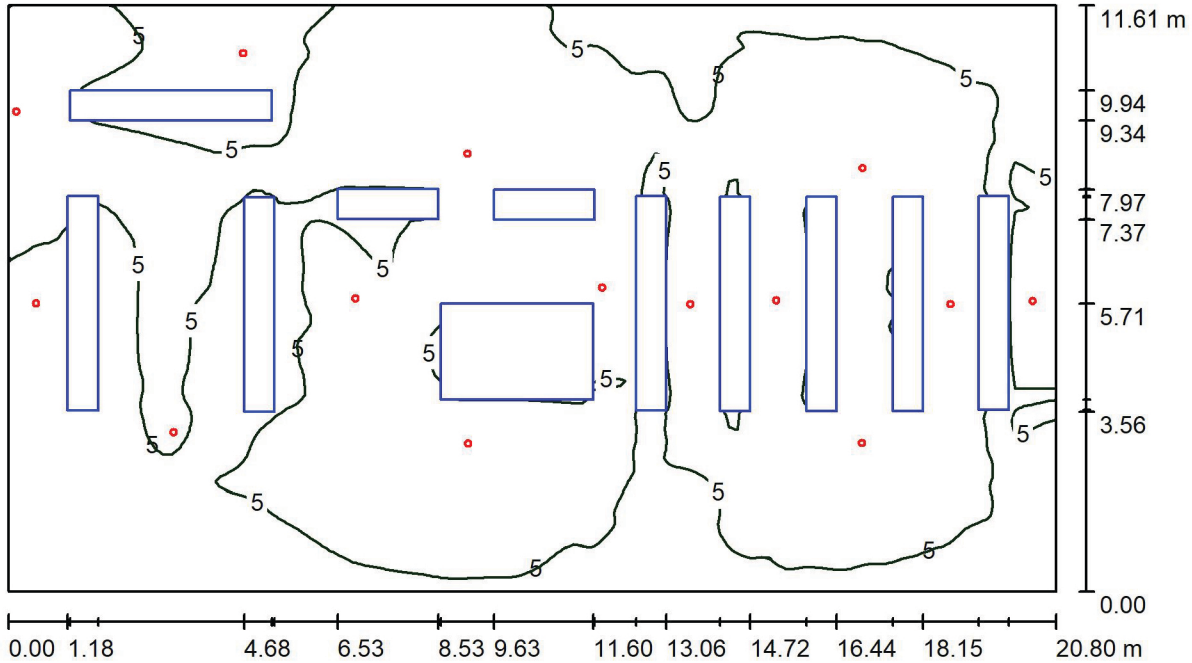
Wysokość: 0.020 m  
Siatka: 128 x 128 Punkty  
Margines: 0.000 m

**Wykaz opraw**

Nr.	Ilość	Etykieta (Czynnik korekcyjny)	$\Phi$ (Oprawa) [lm]	$\Phi$ (Lampy) [lm]	P [W]
1	6	HYBRYD OWA SU LED - AR-3W-CW-9016-RND (1.000)	355	355	3.0
			W sumie: 2130	W sumie: 2130	18.0

Specyfikacja mocy przyłączeniowej:  $0.17 \text{ W/m}^2 = 4.00 \text{ W/m}^2/100 \text{ lx}$  (Powierzchnia podstawowa:  $108.29 \text{ m}^2$ )

## Czytelnia główna 1.5 / Podsumowanie



Wysokość pomieszczenia: 6.000 m, Współczynnik konserwacji: 0.77

Wartości Lux, Skala 1:150

Powierzchnia	$\rho$ [%]	$E_m$ [lx]	$E_{min}$ [lx]	$E_{max}$ [lx]	$E_{min} / E_m$
Płaszczyzna pracy	/	6.17	1.67	13	0.271
Podłoga	0	5.42	0.02	13	0.003
Sufit	0	0.59	0.11	1.55	0.194
Ściany (4)	0	3.46	0.14	1157	/

**Płaszczyzna pracy:**

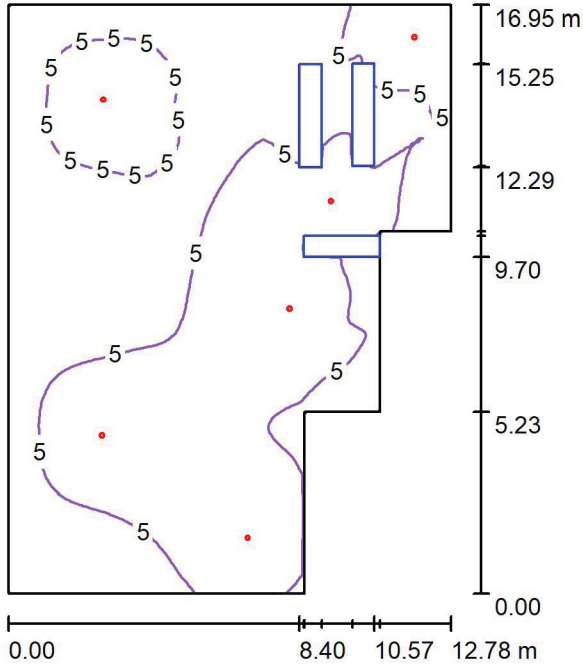
Wysokość: 0.020 m  
 Siatka: 128 x 128 Punkty  
 Margines: 0.000 m

**Wykaz opraw**

Nr.	Ilość	Etykieta (Czynnik korekcyjny)	$\Phi$ (Oprawa) [lm]	$\Phi$ (Lampy) [lm]	P [W]
1	14	HYBRYD OWA SU LED - AR-3W-CW-9016-RND (1.000)	355	355	3.0
			W sumie: 4970	W sumie: 4970	42.0

Specyfikacja mocy przyłączeniowej:  $0.17 \text{ W/m}^2 = 2.82 \text{ W/m}^2/100 \text{ lx}$  (Powierzchnia podstawowa:  $241.49 \text{ m}^2$ )

## Mediateka 1.1 / Podsumowanie



Wysokość pomieszczenia: 3.600 m, Wysokość montażu: 3.600 m,  
Współczynnik konserwacji: 0.77

Wartości Lux, Skala 1:218

Powierzchnia	$\rho$ [%]	$E_m$ [lx]	$E_{min}$ [lx]	$E_{max}$ [lx]	$E_{min} / E_m$
Płaszczyzna pracy	/	4.99	1.05	10	0.211
Podłoga	0	4.83	0.01	10	0.002
Sufit	0	0.09	0.00	0.62	0.051
Ściany (8)	0	2.98	0.01	37	/

**Płaszczyzna pracy:**

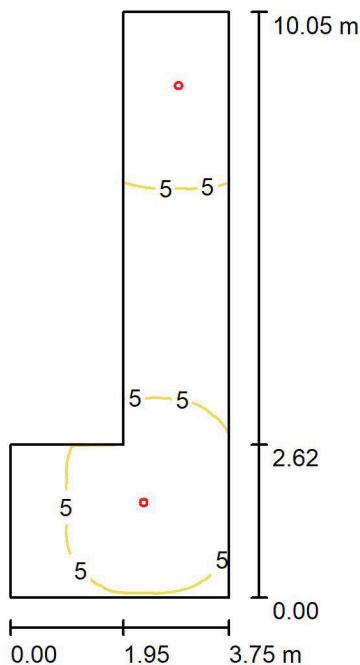
Wysokość: 0.020 m  
Siatka: 128 x 128 Punkty  
Margines: 0.000 m

**Wykaz opraw**

Nr.	Ilość	Etykieta (Czynnik korekcyjny)	$\Phi$ (Oprawa) [lm]	$\Phi$ (Lampy) [lm]	P [W]
1	6	HYBRYD OWA FL LED - AR-3W-CW-9016 (1.000)	355	355	3.0
W sumie:			2130	2130	18.0

Specyfikacja mocy przyłączeniowej:  $0.10 \text{ W/m}^2 = 1.96 \text{ W/m}^2/100 \text{ lx}$  (Powierzchnia podstawowa:  $183.74 \text{ m}^2$ )

## Hol czytelnicy 1.3 / Podsumowanie



Wysokość pomieszczenia: 3.600 m, Wysokość montażu: 3.600 m,  
Współczynnik konserwacji: 0.77

Wartości Lux, Skala 1:130

Powierzchnia	$\rho$ [%]	$E_m$ [lx]	$E_{min}$ [lx]	$E_{max}$ [lx]	$E_{min} / E_m$
Płaszczyzna pracy	/	5.03	2.83	6.53	0.564
Podłoga	0	4.99	2.83	6.46	0.566
Sufit	0	0.00	0.00	0.00	0.000
Ściany (6)	0	4.34	0.01	42	/

**Płaszczyzna pracy:**

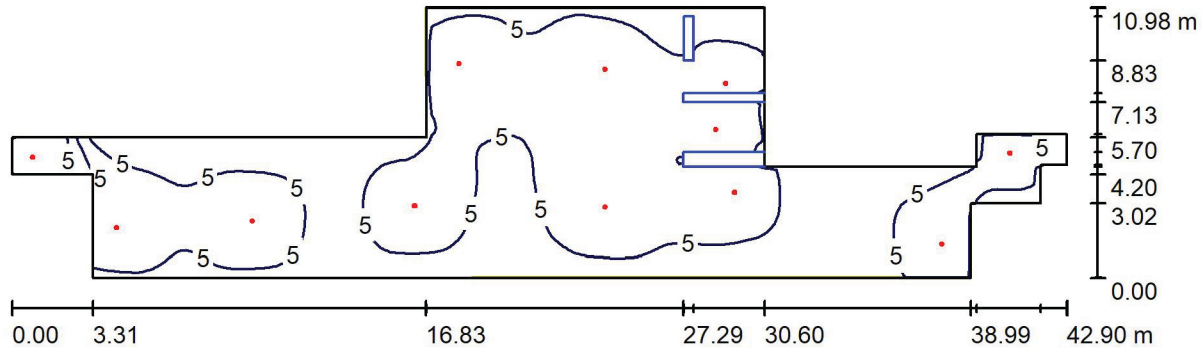
Wysokość: 0.020 m  
Siatka: 64 x 128 Punkty  
Margines: 0.000 m

**Wykaz opraw**

Nr.	Ilość	Etykieta (Czynnik korekcyjny)	$\Phi$ (Oprawa) [lm]	$\Phi$ (Lampy) [lm]	P [W]
1	2	HYBRYD OWA FL LED - AR-3W-CW-9016 (1.000)	355	355	3.0
W sumie:			710	710	6.0

Specyfikacja mocy przyłączeniowej:  $0.26 \text{ W/m}^2 = 5.14 \text{ W/m}^2/100 \text{ lx}$  (Powierzchnia podstawowa:  $23.21 \text{ m}^2$ )

## Kawiarnia i strefa wejściowa 1.1 / Podsumowanie



Wysokość pomieszczenia: 3.600 m, Wysokość montażu: 3.600 m,  
Współczynnik konserwacji: 0.77

Wartości Lux, Skala 1:307

Powierzchnia	$\rho$ [%]	$E_m$ [lx]	$E_{min}$ [lx]	$E_{max}$ [lx]	$E_{min} / E_m$
Płaszczyzna pracy	/	5.47	0.71	10	0.130
Podłoga	0	5.38	0.23	11	0.042
Sufit	0	0.13	0.00	9.73	0.000
Ściany (17)	0	3.61	0.01	62	/

**Płaszczyzna pracy:**

Wysokość: 0.020 m  
Siatka: 128 x 128 Punkty  
Margines: 0.000 m

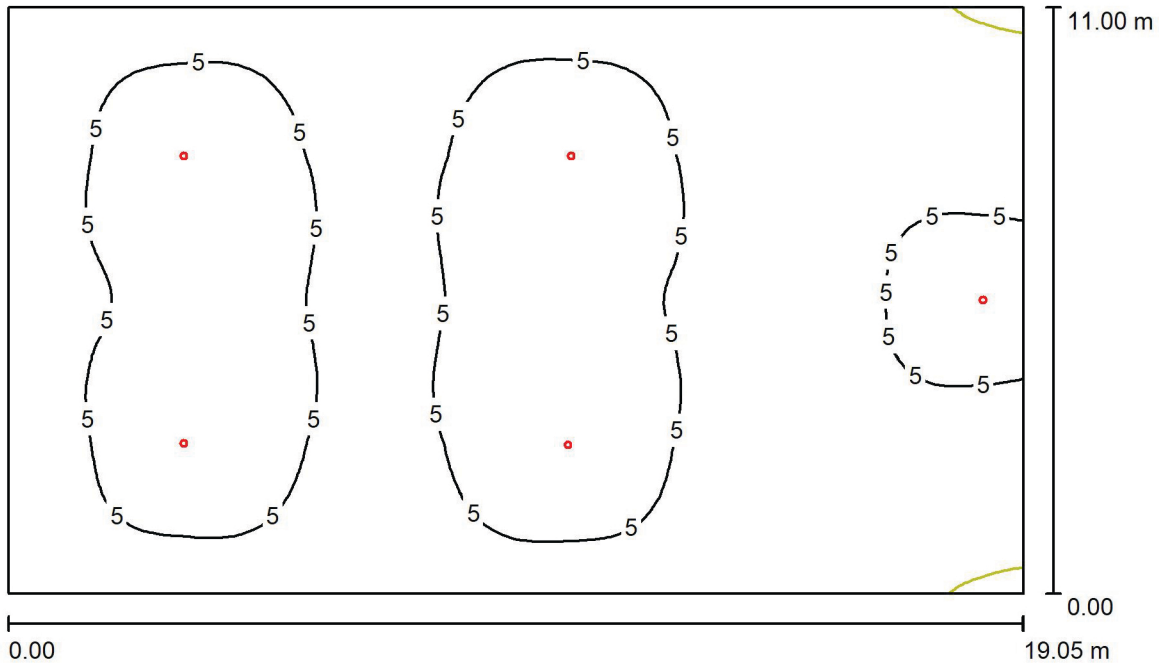
**Wykaz opraw**

Nr.	Ilość	Etykieta (Czynnik korekcyjny)	$\Phi$ (Oprawa) [lm]	$\Phi$ (Lampy) [lm]	P [W]
1	12	HYBRYD OWA FL LED - AR-3W-CW-9016 (1.000)	355	355	3.0
W sumie:			4260	4260	36.0

Specyfikacja mocy przyłączeniowej:  $0.13 \text{ W/m}^2 = 2.35 \text{ W/m}^2/100 \text{ lx}$  (Powierzchnia podstawowa:  $279.75 \text{ m}^2$ )



## Konferencyjna 0.2 / Podsumowanie



Wysokość pomieszczenia: 3.700 m, Wysokość montażu: 3.700 m,  
Współczynnik konserwacji: 0.77

Wartości Lux, Skala 1:142

Powierzchnia	$\rho$ [%]	$E_m$ [lx]	$E_{min}$ [lx]	$E_{max}$ [lx]	$E_{min} / E_m$
Płaszczyzna pracy	/	4.36	0.86	7.36	0.198
Podłoga	0	4.35	0.85	7.28	0.195
Sufit	0	0.00	0.00	0.00	0.174
Ściany (4)	0	2.05	0.01	54	/

**Płaszczyzna pracy:**

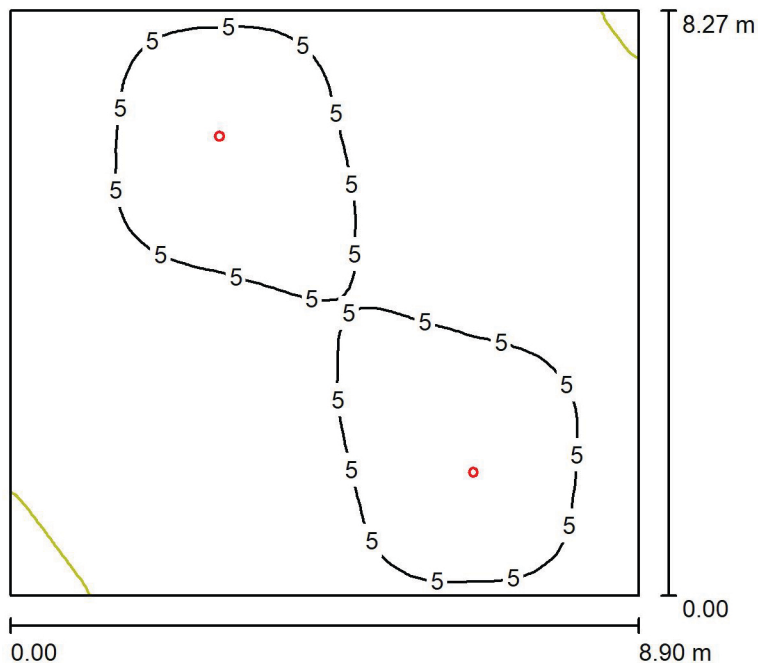
Wysokość: 0.020 m  
Siatka: 128 x 128 Punkty  
Margines: 0.000 m

**Wykaz opraw**

Nr.	Ilość	Etykieta (Czynnik korekcyjny)	$\Phi$ (Oprawa) [lm]	$\Phi$ (Lampy) [lm]	P [W]
1	5	HYBRYD OWA FL LED - AR-3W-CW-9016 (1.000)	355	355	3.0
W sumie:			1775	1775	15.0

Specyfikacja mocy przyłączeniowej:  $0.07 \text{ W/m}^2 = 1.64 \text{ W/m}^2/100 \text{ lx}$  (Powierzchnia podstawowa:  $209.55 \text{ m}^2$ )

## Konferencyjna 0.5 / Podsumowanie



Wysokość pomieszczenia: 3.700 m, Wysokość montażu: 3.700 m,  
Współczynnik konserwacji: 0.77

Wartości Lux, Skala 1:107

Powierzchnia	$\rho$ [%]	$E_m$ [lx]	$E_{min}$ [lx]	$E_{max}$ [lx]	$E_{min} / E_m$
Płaszczyzna pracy	/	3.82	0.73	6.52	0.191
Podłoga	0	3.80	0.74	6.46	0.193
Sufit	0	0.00	0.00	0.00	0.100
Ściany (4)	0	2.10	0.01	10	/

**Płaszczyzna pracy:**

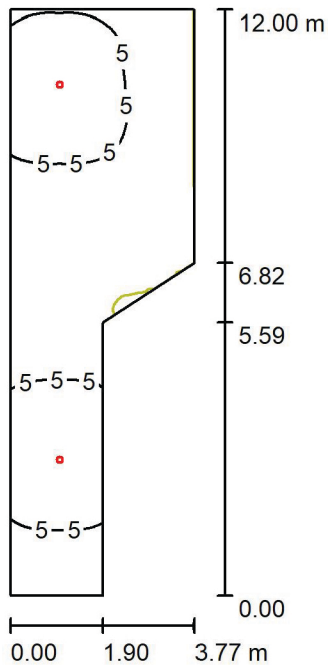
Wysokość: 0.020 m  
Siatka: 128 x 128 Punkty  
Margines: 0.000 m

**Wykaz opraw**

Nr.	Ilość	Etykieta (Czynnik korekcyjny)	$\Phi$ (Oprawa) [lm]	$\Phi$ (Lampy) [lm]	P [W]
1	2	HYBRYD OWA FL LED - AR-3W-CW-9016 (1.000)	355	355	3.0
W sumie:			710	710	6.0

Specyfikacja mocy przyłączeniowej:  $0.08 \text{ W/m}^2 = 2.13 \text{ W/m}^2/100 \text{ lx}$  (Powierzchnia podstawowa:  $73.57 \text{ m}^2$ )

## Foyer 0.1 / Podsumowanie



Wysokość pomieszczenia: 3.700 m, Wysokość montażu: 3.700 m,  
Współczynnik konserwacji: 0.77

Wartości Lux, Skala 1:155

Powierzchnia	$\rho$ [%]	$E_m$ [lx]	$E_{min}$ [lx]	$E_{max}$ [lx]	$E_{min} / E_m$
Płaszczyzna pracy	/	4.17	0.84	6.13	0.202
Podłoga	0	4.14	0.82	6.07	0.199
Sufit	0	0.00	0.00	0.00	0.096
Ściany (6)	0	3.59	0.01	39	/

**Płaszczyzna pracy:**

Wysokość: 0.020 m  
Siatka: 64 x 128 Punkty  
Margines: 0.000 m

**Wykaz opraw**

Nr.	Ilość	Etykieta (Czynnik korekcyjny)	$\Phi$ (Oprawa) [lm]	$\Phi$ (Lampy) [lm]	P [W]
1	2	HYBRYD OWA FL LED - AR-3W-CW-9016 (1.000)	355	355	3.0
W sumie:			710	710	6.0

Specyfikacja mocy przyłączeniowej:  $0.18 \text{ W/m}^2 = 4.28 \text{ W/m}^2/100 \text{ lx}$  (Powierzchnia podstawowa:  $33.63 \text{ m}^2$ )