

**Inwestor:**  
**Komunalne Przedsiębiorstwo Wodociągów i Kanalizacji**  
 Spółka z o.o. z siedzibą w Szubinie  
 ul. Powstańców Wielkopolskich 76, 89-200 Szubin

**Temat:**

Projekt robót geologicznych

## Profil geologiczno-techniczny (konstrukcja otworu) likwidowanego otworu studziennego nr 2



**Obiekt:** Występ  
 dz. nr 583/1,  
 obręb 0019 Występ

**Miejscowość:** Występ

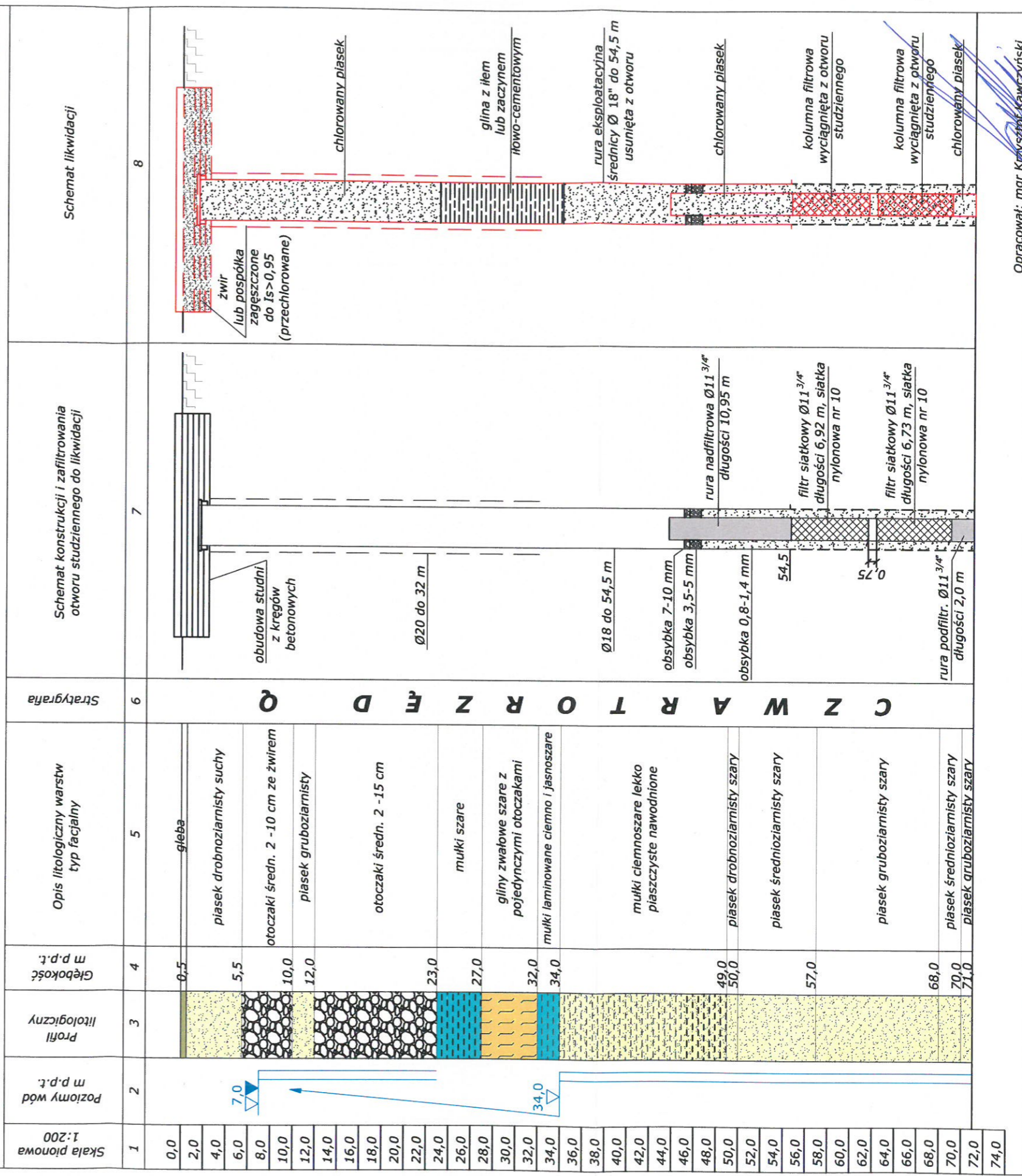
**Gmina:** Nakło nad Notecią

**Powiat:** nakielski

**Województwo:** kujawsko-pomorskie

**Głębokość:**  
 - 71,0 m

**Współrzędne WGS 84:**  
 N 53°07'22,11" E 17°39'14,89"  
 Z 62,7 m n.p.m.



Opracował: mgr Krzysztof Kawczyński

Starostwo Powiatowe  
 w Nakle nad Notecią  
 Wydział Środowiska