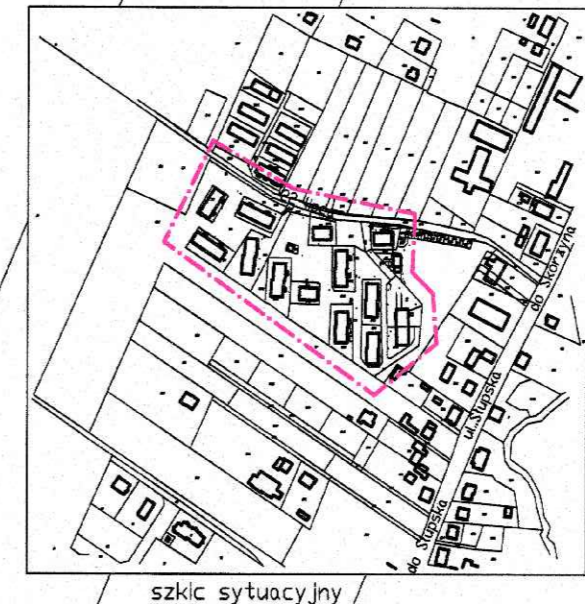
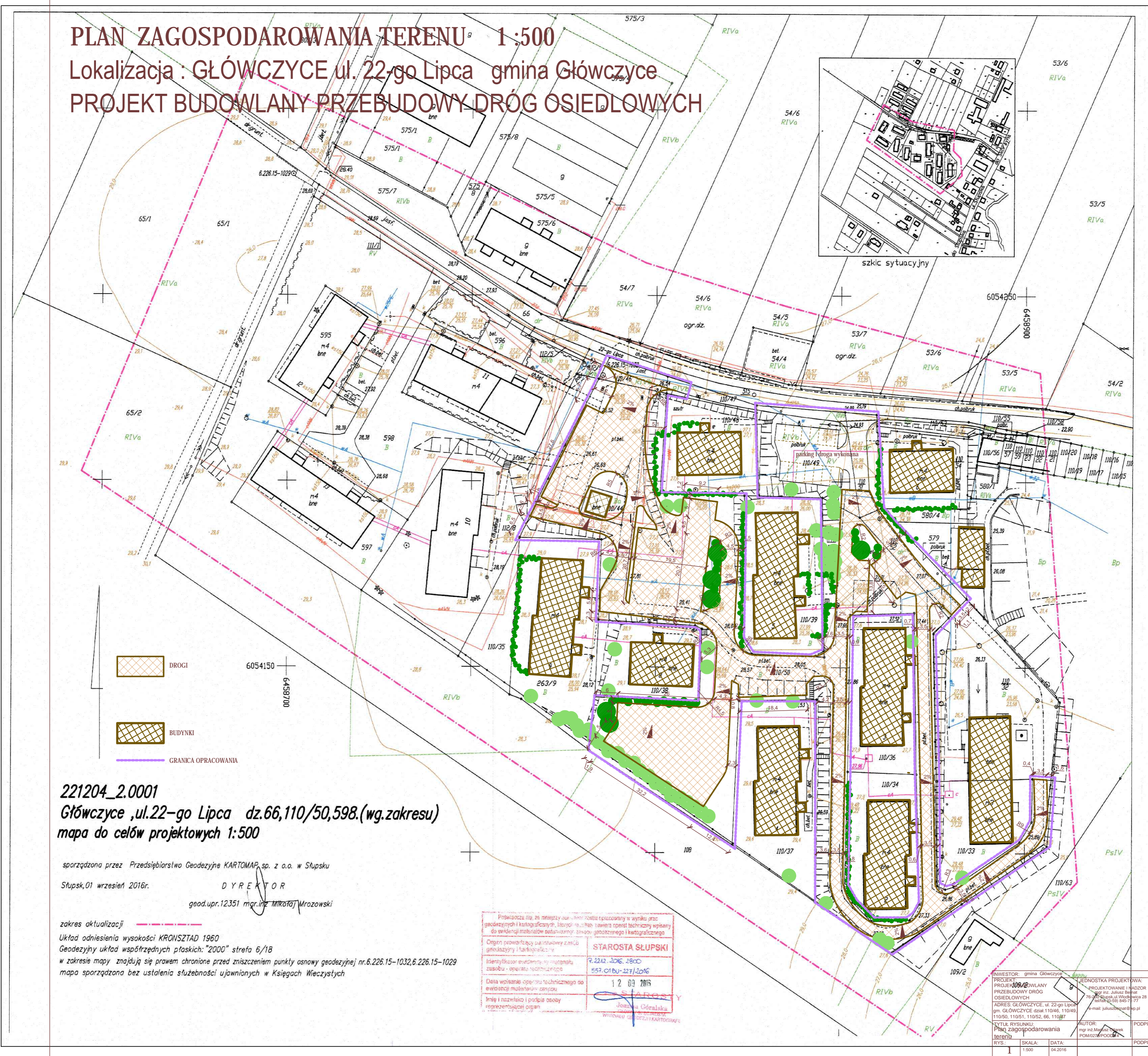





PLAN ZAGOSPODAROWANIA TERENU 1:500


Lokalizacja : GŁÓWCZYCE ul. 22-go Lipca gmina Główczyce
 PROJEKT BUDOWLANY PRZEBUDOWY DRÓG OSIEDLOWYCH



-  DROGI
-  BUDYNKI
-  GRANICA OPRACOWANIA

221204_2.0001
Główczyce, ul. 22-go Lipca dz. 66, 110/50, 598. (wg. zakresu)
mapa do celów projektowych 1:500

sporządzona przez Przedsiębiorstwo Geodezyjne KARTOMAP, sp. z o.o. w Słupsku
 Słupsk, 01 wrzesień 2016r. D Y R E K T O R
 geod. upr. 12351 mgr. inż. *Mikrołaj Wroński*

zakres aktualizacji: 
 Układ odniesienia wysokości KRONSTAD 1960
 Geodezyjny układ współrzędnych płaskich: "2000" strefa 6/18
 w zakresie mapy znajdują się prawem chronione punkty osnowy geodezyjnej nr. 6.226.15-1032, 6.226.15-1029
 mapa sporządzona bez ustalenia służebności ujawnionych w Księgach Wieczystych

Proświzda nie, że niniejszy dokument jest sporządzony w wyniku prac geodezyjnych i kartograficznych, których rezultatem są prace techniczne wpisane do ewidencji materiałów budowlanych, składowych geodezyjnych i kartograficznych

Organ powołujący do sporządzenia zasobu geodezyjny i kartograficzny: **STAROSTA SŁUPSKI**

Identyfikator ewidencyjny zasobu geodezyjnego i kartograficznego: **9.2242.2016.2800**

Identyfikator ewidencyjny zasobu - operatu technicznego: **557.0160-127/2016**

Data wywołania operatu technicznego do ewidencji materiałów budowlanych: **12 03 2016**

Imię i nazwisko i podpis osoby reprezentującej organ: *Jolanta Góralak*

WYDZIAŁ GEODEZJI I KARTOGRAFII

INWESTOR: gmina Główczyce
 PROJEKT BUDOWLANY PRZEBUDOWY DRÓG OSIEDLOWYCH
 ADRES: GŁÓWCZYCE, ul. 22-go Lipca, gm. GŁÓWCZYCE dział 110/46, 110/49, 110/50, 110/51, 110/52, 66, 110/97

PROJEKTOWANIE I NADZOR:
 mgr inż. *Juliusz Barań*
 77-010 Słupsk ul. Wodociągowa 28
 telefon: (59) 845-777
 e-mail: *juliuszbaran@wp.pl*

AUTOR:
 mgr inż. *Mikrołaj Wroński*
 POMOCNIK PRACOWNIKA

RYŚ: SKALA: DATA: POPIŚ:
 1 1:500 04.2016