

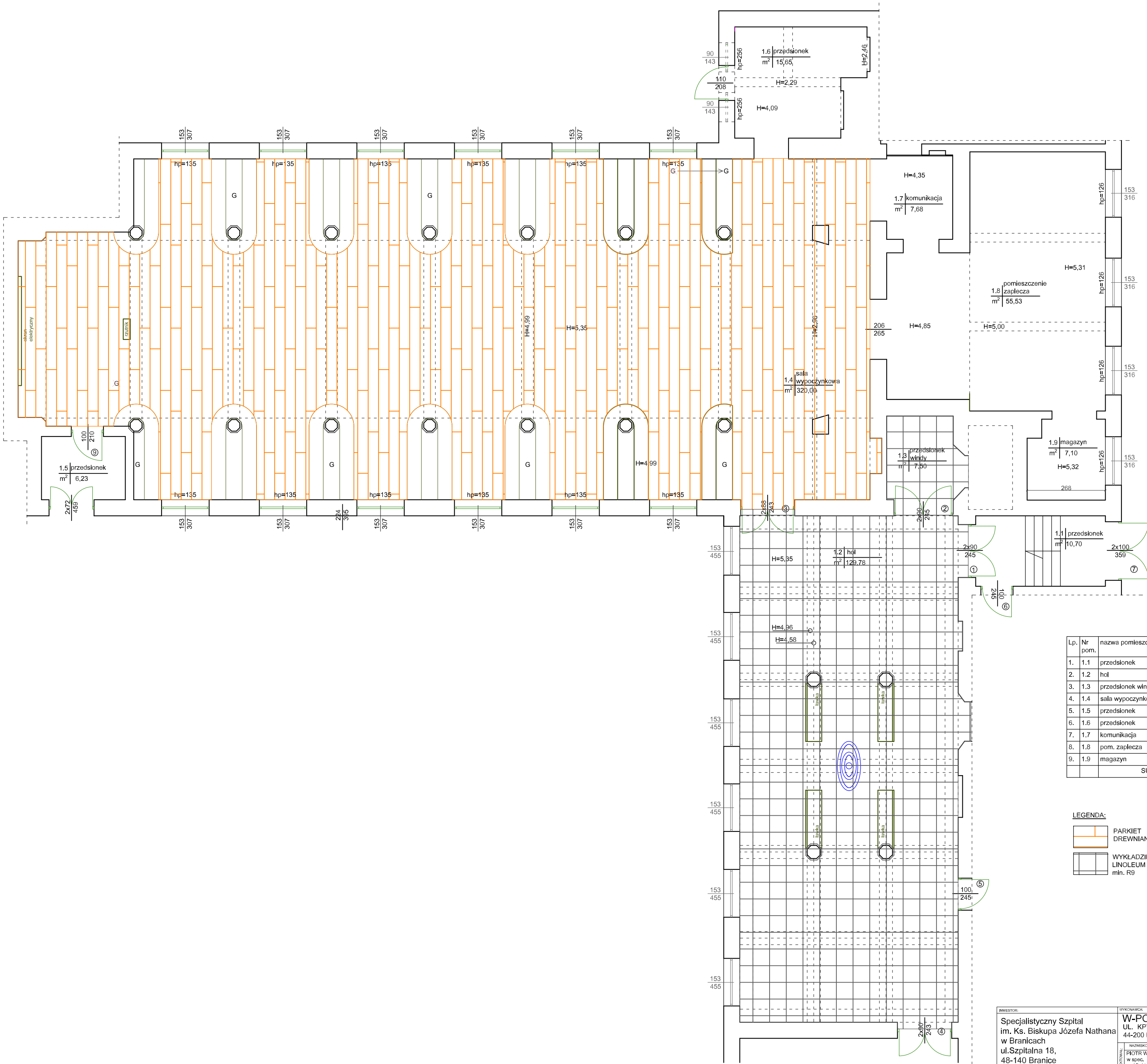


Lp.	Nr pom.	nazwa pomieszczenia	pow. (m²)
1.	1.1	przedsionek	10,70
2.	1.2	hol	129,78
3.	1.3	przedsionek windy	7,50
4.	1.4	sala wypoczynkowa	320,00
5.	1.5	przedsionek	6,23
6.	1.6	przedsionek	15,65
7.	1.7	komunikacja	7,68
8.	1.8	pom. zaplecza	55,53
9.	1.9	magazyn	7,10
SUMA			560,17

LEGENDA:

- NOWOPROJEKTOWANE WYPOSAŻENIE
- ISTNIEJĄCE WYPOSAŻENIE
- USUWANE GRZEJNIKI
- GRZEJNIKI ISTNIEJĄCE
- STOLARKA OKIENNA PODLEGAJĄCA RENOWACJI
- TYMCZASOWA ŚCIANA WYDZIELAJĄCA PRZESTRZENIE

INWESTOR:		WYKONAWCA:	
Specjalistyczny Szpital im. Ks. Biskupa Józefa Nathana w Branicach ul. Szpitalna 18, 48-140 Branice		W-POL SP. Z O.O. UL. KPT. JANIEGO 12, 44-200 RYBNIK	
		NAZWISKO	PODPIS I DATA
ADRES INWESTYCJI: ul. Szpitalna 18, 48-140 Branice		PIOTR WIECZOREK w spec. architektonicznej	147/97 25.07.2023r.
		IZABELA HAJDUGA	25.07.2023r.
NADZWA OPRACOWANIA: REMONT HOLU I DAWNEJ SALI WYPOCZYNKOWEJ PAWILONU J W SPECJALISTYCZNYM SZPITALU IM. KS. JÓZEFA NATHANA W BRANICACH			
NADZWA RYSUNKU:		SKALA:	NR RYS.
- stan projektowany, zestawienie stolarki		1:100	B.1
BRANZA: ARCHITEKTOWNICZO-BUDOWLANA		TYTUŁ: PROJEKT WYKONAWCZY	

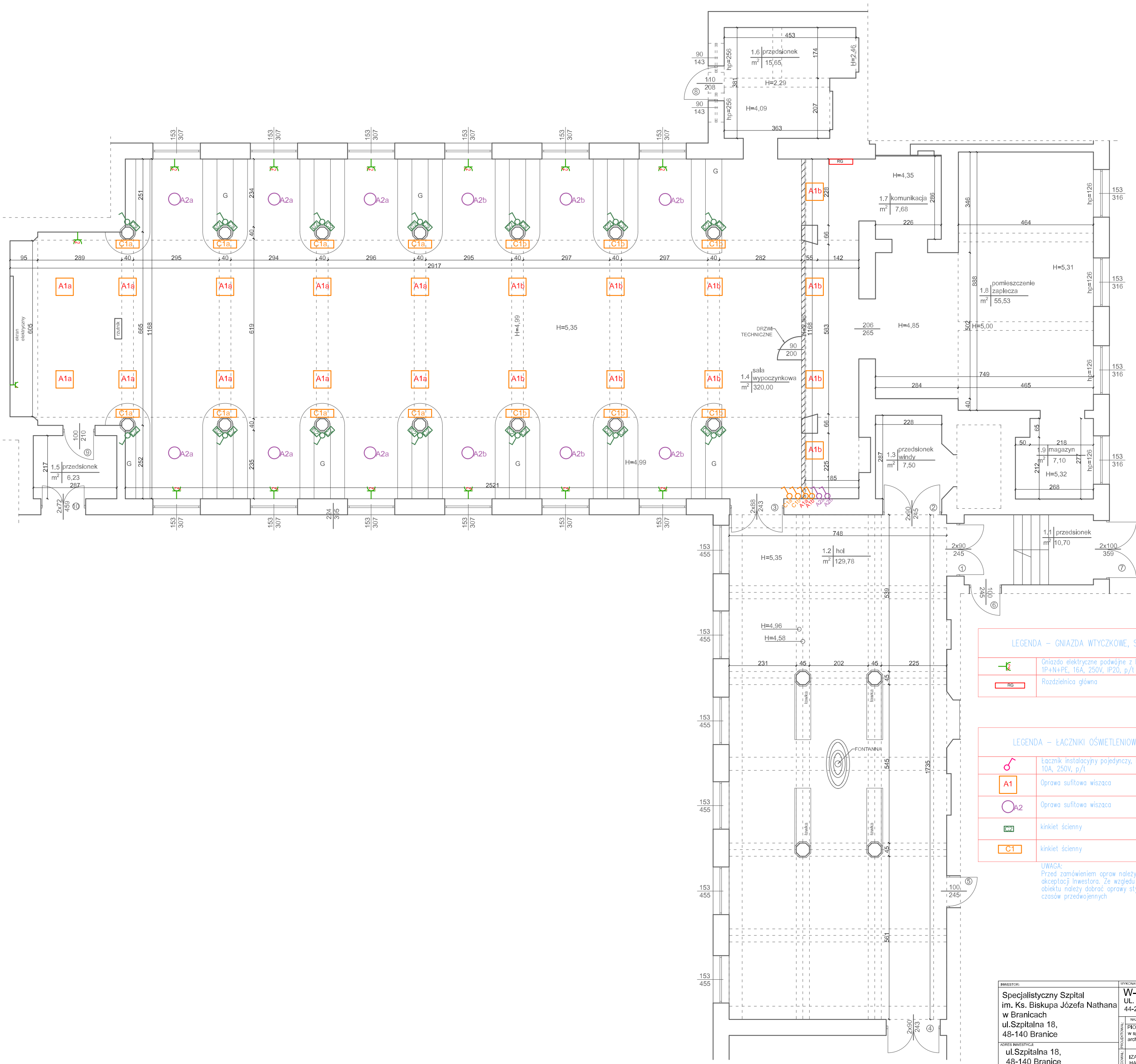


Lp.	Nr pom.	nazwa pomieszczenia	pow. [m²]
1.	1.1	przedsionek	10,70
2.	1.2	hol	129,78
3.	1.3	przedsionek windy	7,50
4.	1.4	sala wypoczynkowa	320,00
5.	1.5	przedsionek	6,23
6.	1.6	przedsionek	15,65
7.	1.7	komunikacja	7,68
8.	1.8	pom. zaplecza	55,53
9.	1.9	magazyn	7,10
SUMA			560,17

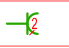

LEGENDA:

	PARKIET DREWNIANY
	WYKŁADZINA LINOLEUM, min. R9






INWESTOR: Specjalistyczny Szpital im. Ks. Biskupa Józefa Nathana w Branicach ul. Szpitalna 18, 48-140 Branie		WYKONAWCA: W-POL SP. Z O.O. UL. KPT. JANIEGO 12, 44-200 RYBNIK	
ADRES INWESTYCJI: ul. Szpitalna 18, 48-140 Branie	NAZWIŚKO PIOTR WIECZOREK w spec. architektonicznej	147/97	PODPIS I DATA 25.07.2023r.
	IZABELA HAJDUGA		25.07.2023r.
NADZWA OPRACOWANIA: REMONT HOLU I DAWNEJ SALI WYPOCZYNKOWEJ PAWILONU J W SPECJALISTYCZNYM SZPITALU IM. KS. JÓZEFA NATHANA W BRANICACH			
NADZWA RYSUNKU: RZUT PRZYZIEMIA - wykończenie posadzki		SKALA: 1:100	NR RYS.: B.2
BRANŻA: ARCHITEKTONICZNO-BUDOWLANA		STADIUM DOKUMENTACJI: PROJEKT WYKONAWCZY	



LEGENDA – GNIAZDA WTYCZKOWE, SIŁA OGÓLNE

-  Gniazda elektryczne podwójne z balcem ochronnym, 1P+N+PE, 16A, 250V, IP20, p/t lub n/t
-  Rozdzielnica główna

LEGENDA – ŁĄCZNIKI OŚWIETLENIOWE, OSPRZĘT

-  Łącznik instalacyjny pojedynczy, IP20 10A, 250V, p/t
-  Oprawa sufitowa wisząca
-  Oprawa sufitowa wisząca
-  kinkiet ścienny
-  kinkiet ścienny

UWAGA:
Przed zamówieniem opraw należy przedstawić je do akceptacji Inwestora. Ze względu na wartość historyczną obiektu należy dobrać oprawy stylem nawiązującym do czasów przedwojennych

INWESTOR: Specjalistyczny Szpital im. Ks. Biskupa Józefa Nathana w Branicach ul.Szpitalna 18, 48-140 Branice		WYKONAWCA: W-POL SP. Z O.O. UL. KPT. JANIEGO 12, 44-200 RYBNIK	
ADRES INWESTYCJI: ul.Szpitalna 18, 48-140 Branice	PROJEKTOWALNA: PIOTR WIECZOREK w spec. architektonicznej	147/97	PODPIS I DATA: 25.07.2023r.
		IZABELA HAJDUGA	25.07.2023r.
NAZWA OPRACOWANIA: REMONT HOLU I DAWNEJ SALI WYPOCZYNKOWEJ PAWILONU J W SPECJALISTYCZNYM SZPITALU IM. KS. JÓZEFA NATHANA W BRANICACH			
NAZWA RYSUNKU: RZUT PRZYZIEMIA - instalacje elektryczne		SKALA: 1:100	NR RYS.: E.1
BRANZA: ARCHITEKTONICZNO-BUDOWLANA	STADIUM DOKUMENTACJI: PROJEKT WYKONAWCZY		