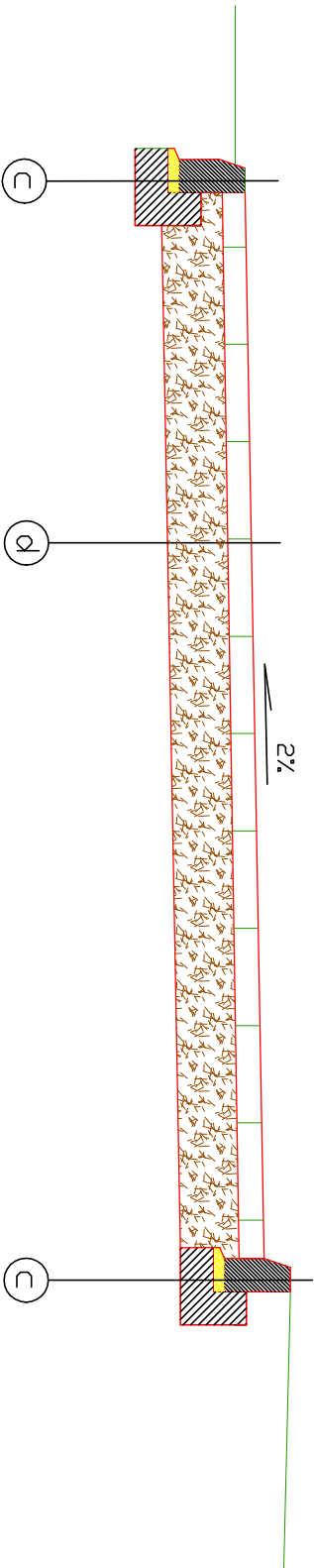
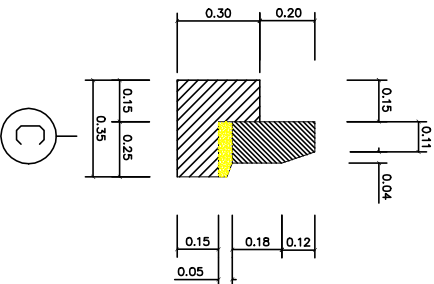


PRZEMIANOWY PRZEMIANOWY zatoki postojowej

sz. 5.00m – powierzchnia z betonowej płyty azurowej



| |
|--|
| g) KRAJEŃNIK BETONOWY WIBROPRASOWANE O WYM. 15X30 cm |
| PODSYPKA CEM.-PIASK. GR. 5 cm |
| ŁAWA BETONOWA Z OPREM. Z BETONU KL. C12/15 |
| ZAGĘSZCZONE PODŁOŻE GRUNTOWE |
| d) BETONOWA PŁYTA AZUROWA GR. 8 cm |
| PODBUDOWA ZASADNICZA Z KRUSZYWA ŁAMANEGO STAB. MECH. GR. 10 cm |
| PODBUDOWA POMOCNICZA Z KRUSZYWA ŁAMANEGO STABILIZOWANA MECH. 20 cm |
| ZAGĘSZCZONE PODŁOŻE GRUNTOWE |



| | | | | | |
|--|--------------------------------------|----------|------------|---|--|
| OBJEKT | | | | Przebudowa drogi wewnętrznej od ul. Dąbrowskiego w Nowym Sączu w zakresie wykonania utwardzonych miejsc postojowych oraz ciągu pieszoj | |
| ADRES INWESTYCJI NOWY SĄCZ DZ. EWID. 113/17 OBR. 090 | | INWESTOR | | MIEJSKI ZARZĄD DRÓG UL. WYSPIŃSKIEGO 22 33-300 NOWY SĄCZ | |
| STADIUM KONCEPCJA - MATERIAŁY ZŁOŻENIOWE | | BRAMKA | | DROGOWA | |
| PRZEMIOTY RYSUNKU | | | | | |
| PREKROJ POPRZECZNY ZATOKI POSTOJOWEJ | | | | | |
| DATA 05.2023 | NR RTS. 4 | | PROJEKTANT | | |
| SKALA | OPRACOWANIE mgr inż. Piotr Gurnak | | | | |